

Titoli	Tendenze		Last	Prima Resistenza	Seconda Resistenza	Primo supporto	Secondo Supporto	Posizione (*)	Target
	Lungo	Breve							
AEM	↗	↘	2.510	2.650	2.720	2.440	2.380	Out	
ALITALIA	↘	↘	0.970	0.995	1.045	0.930	0.906	Out	
ALLEANZA ASS	↗	↘	9.430	10.120	10.280	9.280	9.040	Out	
AUTOGRILL	↗	↘	13.710	14.370	14.750	13.350	13.010	Out	
AUTOSTRADE	↗	↘	22.540	22.890	23.490	21.850	21.290	Hold	23.5000
BULGARI	↗	↘	10.820	11.190	11.620	10.560	10.410	Out	
BUZZI	↗	↗	21.610	22.610	23.880	21.340	20.800	Out	
CAPITALIA	↘	↘	6.410	6.670	7.010	6.320	6.160	Out	
ENEL	↗	↘	7.880	8.000	8.320	7.700	7.610	Out	
ENI	↘	↘	23.140	24.260	24.810	22.470	21.900	Out	
FASTWEB	↗	↘	40.420	41.820	44.050	38.830	37.840	Out	
FIAT	↗	↗	17.300	18.250	18.750	17.060	16.880	Out	
FINMECCANICA	↗	↘	21.880	23.150	23.700	21.270	20.730	Out	
FONDIARIA-SAI	↘	↘	34.010	35.150	36.730	33.640	33.290	Out	
GENERALI	↘	↘	31.420	34.180	35.070	31.060	30.670	Out	
ITALCEMENTI	↗	↗	22.510	23.310	24.340	22.010	21.450	Out	
L'ESPRESSO	↘	↘	3.900	4.080	4.150	3.830	3.730	Out	
LOTTOMATICA	↘	↘	29.220	30.180	31.580	28.770	28.040	Out	
LUXOTTICA	↗	↘	23.700	25.060	25.720	22.950	22.570	Out	
MEDIASET	↘	↘	8.320	9.240	9.400	8.210	8.010	Out	
MEDIOBANCA	↘	↘	16.520	17.810	18.280	16.050	15.640	Out	
MEDIOLANUM	↗	↘	6.010	6.360	6.700	5.950	5.860	Out	
MONDADORI	↗	↘	7.760	8.090	8.280	7.500	7.310	Out	
MPS	↘	↘	4.800	5.110	5.250	4.700	4.580	Out	
PARMALAT	↘	↘	3.180	3.350	3.390	3.090	3.010	Out	

(\*) La posizione suggerita per ogni singolo titolo con la notazione sintetica **IN/OUT/HOLD** dipende dall'orizzonte operativo, "Breve" termine, definito secondo criteri riportati nella tabella sottostante. Per l'operatività di lungo periodo si rimanda alle indicazioni evidenziate nelle colonne tendenze.

Termine	Temporale	Spaziale	Ponderazione
Breve	Evento atteso entro le tre settimane	Movimento atteso entro una variazione percentuale del 5-7%	Suggerimento relativo a percentuali d'investimento inferiori al 50%
Medio	Evento atteso oltre le tre settimane	Movimento atteso di entità uguale o superiore al 8-10%	Suggerimento relativo a percentuali d'investimento superiori al 50%
Operatività di lungo periodo	In: i titoli sono presenti in portafoglio, si consiglia l'incremento della posizione, perchè le attese nel m/l sono positive. <b>SOVRAPPESARE</b>	Hold: i titoli sono presenti in portafoglio ma non si consiglia l'incremento della posizione poichè la visione di breve/medio non è chiaramente rialzista. <b>RESTARE A BENCHMARK</b>	Out: non ci sono titoli in portafoglio poichè si hanno attese ribassiste di m/l periodo. <b>USCIRE DALLA POSIZIONE</b>
Indicazione frecce	↗   ↗	↗   ↘	↘   ↗   ↘   ↘

Il presente documento è stato redatto da Banca Intesa in nome e per conto di Banca Caboto s.p.a. - ("Caboto") società interamente controllata dal Gruppo Intesa (il "Gruppo"). Entrambi i soggetti possono detenere titoli di alcune delle società oggetto del presente studio (le "Società") o possono essere emittenti di strumenti finanziari associati ai predetti titoli. Dipendenti o Amministratori di Caboto o del Gruppo possono svolgere funzioni di Amministratori presso alcune delle Società. Inoltre Caboto o il Gruppo possono aver partecipato al consorzio di collocamento di alcune delle Società con diversi ruoli (Global Coordinator, Manager, Advisor) nonché ad operazioni di finanziamento o di finanzia strutturata. Ogni informazione non esplicitata nel presente documento è comunque disponibile presso Caboto. Il presente documento non è destinato a circolazione o distribuzione presso il pubblico indistinto o presso altri soggetti od enti diversi dagli "Investitori Istituzionali", come definiti dalla vigente normativa italiana in materia. Il presente documento non costituisce, né forma parte di alcuna offerta di vendita o di sottoscrizione, né il medesimo o ciascuna delle sue parti costituirà riferimento alcuno per contratti o impegni di varia natura. Il presente documento vi è stato consegnato unicamente per fini informativi e non può essere riprodotto né ridistribuito, direttamente o indirettamente, a nessun'altra persona ovvero pubblicato, in tutto o in parte, per nessuno scopo, senza specifica autorizzazione di Caboto. Accettando il presente documento, siete vincolati ad osservare le limitazioni sopra indicate.

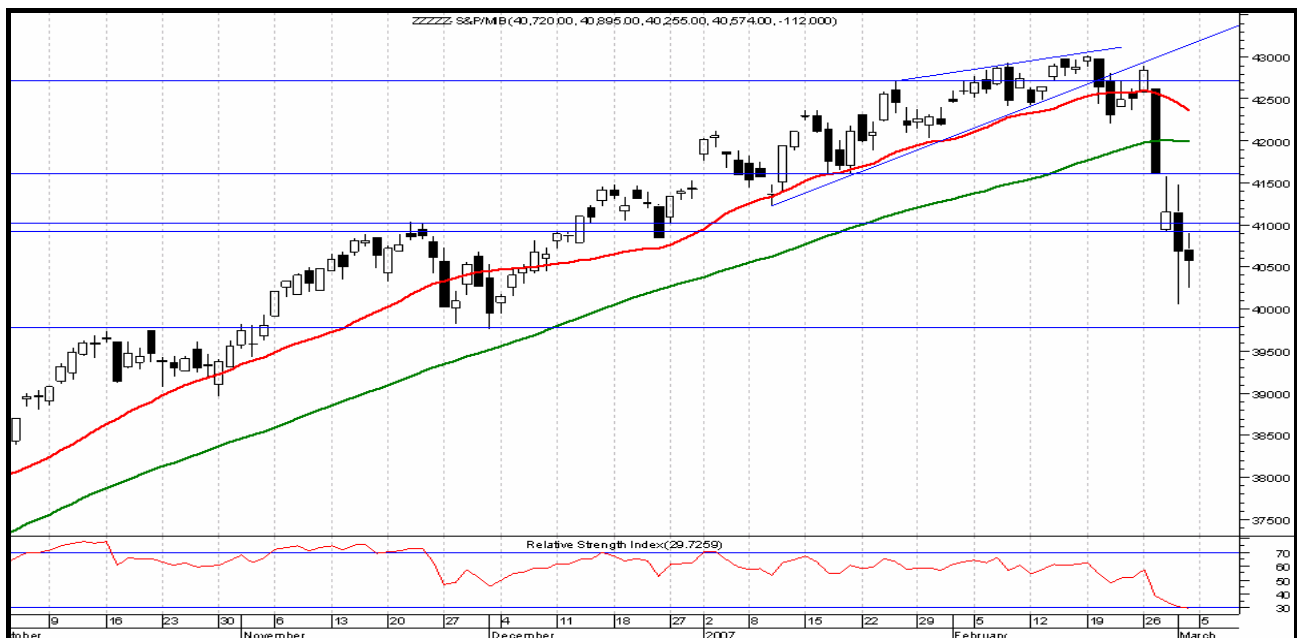
Banca Caboto s.p.a.

Via Arrigo Boito, 7 20121 Milano Telefono 02 80211 E-mail: info@caboto.it www.caboto.it Capitale € 482.464.000,00 Codice ABI 3249.0  
 Registro delle Imprese, Codice Fiscale e Partita IVA 04377700150 Iscritta all'Albo delle Banche al n. 5570 Società appartenente al Gruppo Intesa,  
 iscritto all'Albo dei Gruppi Bancari Aderente al Fondo Interbancario per la Tutela dei Depositi e al Fondo Nazionale di Garanzia

Titoli	Tendenze		Last	Prima Resistenza	Seconda Resistenza	Primo Supporto	Secondo Supporto	Posizione (*)	Target
	Lungo	Breve							
PIRELLI	↗	↗	0.819	0.864	0.904	0.799	0.788	Out	
POP ITALIANA	↗	↘	11.190	11.570	12.060	10.950	10.680	Out	
POP MILANO	↗	↘	11.650	12.490	12.910	11.390	11.100	Out	
POP UNITE	↗	↘	21.210	22.380	22.680	21.010	20.470	Out	
POP VR E NO	↗	↘	22.290	23.110	24.340	21.770	21.210	Out	
SAIPEM	↗	↗	20.690	21.170	22.060	19.940	19.630	Out	
SEAT PG	↗	↘	0.458	0.486	0.491	0.452	0.448	Out	
SNAM RETE GAS	↗	↘	4.520	4.790	4.940	4.400	4.290	Out	
STM	↗	↘	14.340	15.320	15.720	14.110	13.750	Out	
TELECOM ITALIA	↘	↘	2.220	2.400	2.440	2.200	2.170	Out	
TENARIS	↘	↘	17.180	18.380	18.590	16.700	16.420	Out	
TERNA	↗	↘	2.630	2.760	2.810	2.570	2.500	Out	
UNICREDITO	↗	↘	6.860	7.280	7.470	6.790	6.620	Out	
UNIPOL	↗	↘	2.870	2.950	3.050	2.820	2.780	Out	

## Indice S&P MIB40

Grafico daily in scala semilogaritmica



Il presente documento è stato redatto da Banca Intesa in nome e per conto di Banca Caboto s.p.a. - ("Caboto") società interamente controllata dal Gruppo Intesa (il "Gruppo"). Entrambi i soggetti possono detenere titoli di alcune delle società oggetto del presente studio (le "Società") o possono essere emittenti di strumenti finanziari associati ai predetti titoli. Dipendenti o Amministratori di Caboto o del Gruppo possono svolgere funzioni di Amministratori presso alcune delle Società. Inoltre Caboto o il Gruppo possono aver partecipato al consorzio di collocamento di alcune delle Società con diversi ruoli (Global Coordinator, Manager, Advisor) nonché ad operazioni di finanziamento o di finanza strutturata. Ogni informazione non esplicitata nel presente documento è comunque disponibile presso Caboto. Il presente documento non è destinato a circolazione o distribuzione presso il pubblico indistinto o presso altri soggetti ed enti diversi dagli "Investitori Istituzionali", come definiti dalla vigente normativa italiana in materia. Il presente documento non costituisce, né forma parte di alcuna offerta di vendita o di sottoscrizione, né il medesimo o ciascuna delle sue parti costituirà riferimento alcuno per contratti o impegni di varia natura. Il presente documento vi è stato consegnato unicamente per fini informativi e non può essere riprodotto né ridistribuito, direttamente o indirettamente, a nessun'altra persona ovvero pubblicato, in tutto o in parte, per nessuno scopo, senza specifica autorizzazione di Caboto. Accettando il presente documento, siete vincolati ad osservare le limitazioni sopra indicate.

Banca Caboto s.p.a.

Via Arrigo Boito, 7 20121 Milano Telefono 02 80211 E-mail: [info@caboto.it](mailto:info@caboto.it) [www.caboto.it](http://www.caboto.it) Capitale € 482.464.000,00 Codice ABI 3249.0  
Registro delle Imprese, Codice Fiscale e Partita IVA 04377700150 Iscritta all'Albo delle Banche al n. 5570 Società appartenente al Gruppo Intesa,  
iscritto all'Albo dei Gruppi Bancari Aderente al Fondo Interbancario per la Tutela dei Depositi e al Fondo Nazionale di Garanzia