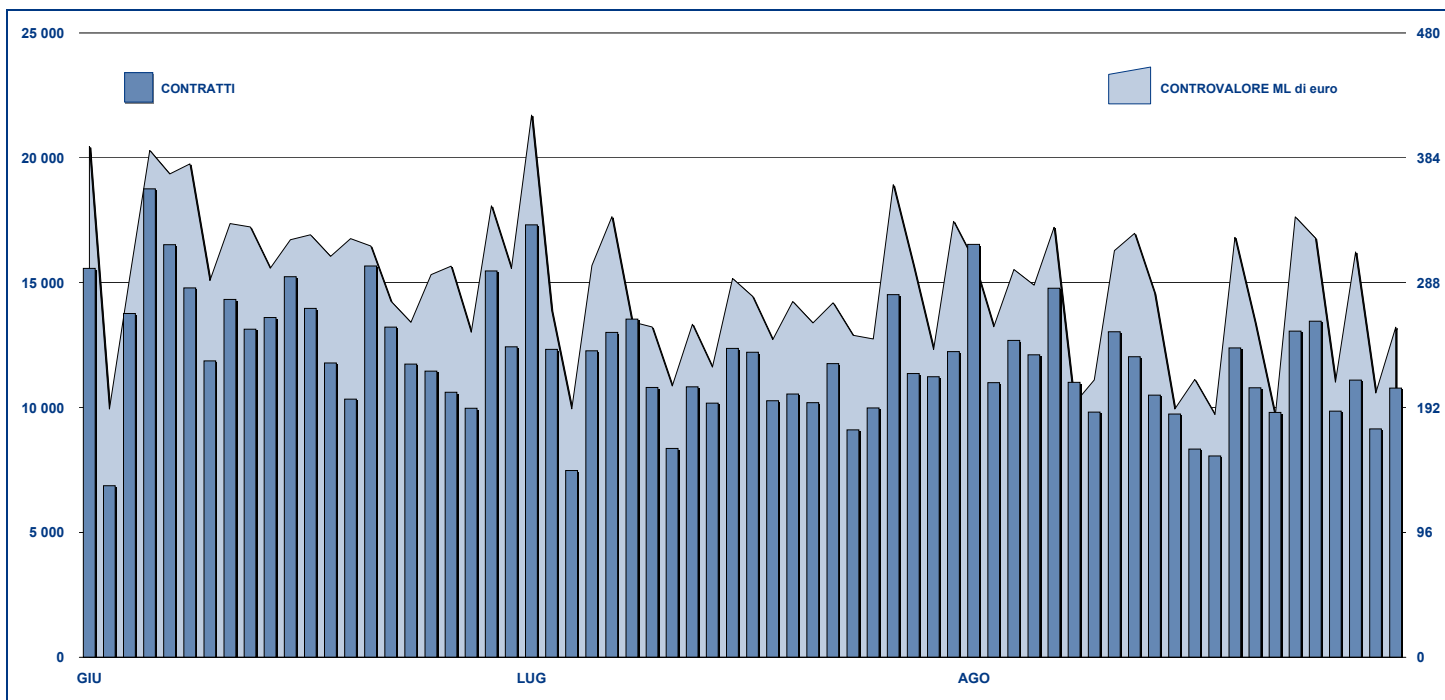


ANDAMENTO DEGLI SCAMBI



PRINCIPALI INDICATORI

	LISTINO				SCAMBI					
	QUOTATI FINE MESE	NEW LISTED NEL MESE	AUM Depositato in MT		LUGLIO 2010		AGOSTO 2010		GEN - AGO 2010	
			ML euro 30/07/2010	ML euro 31/08/2010	Contratti	Controv. ML di euro	Contratti	Controv. ML di euro	Contratti	Controv. ML di euro
ETF - DEVELOPED MARKET	158	-	5 824.65	5 736.52	128 267	3 722.72	115 181	3 378.92	1 045 355	29 152.21
ETF - CORPORATE E GOV BOND	80	-	5 128.32	5 164.49	13 667	619.33	15 399	666.81	132 532	6 247.08
ETF - EMERGING MARKETS	62	-	3 313.41	3 352.17	40 693	837.34	33 467	728.16	472 379	8 331.20
ETF - STYLE	24	-	458.32	441.52	2 072	27.55	1 579	26.71	19 873	352.42
ETF - ALTRO	123	-	1 197.43	1 242.39	9 870	166.57	8 663	217.14	112 669	2 236.56
ETC	67	-	1 759.63	1 874.94	57 373	685.40	75 736	781.31	501 156	5 962.03
TOTALE	514	-	17 681.77	17 812.04	251 942	6 058.90	250 025	5 799.03	2 283 964	52 281.50

STRUMENTI PIU' SCAMBIATI PER CONTRATTI NEL MESE E RELATIVO SPREAD

Denominazione	COD ALFA/ISIN	CONTRATTI		SPREAD	
		numero	% TOT	BBO	25 000 €
1 LYXOR ETF XBEAR FTSE MIB	XBRMIB FR0010446666	36 881	14.8%	0.09%	0.09%
2 LYXOR ETF LEVERAGED FTSE MIB	LEVMIIB FR0010446668	31 099	12.4%	0.10%	0.11%
3 ETFS LEVERAGED NATURAL GAS	LNGA JE00B2NFTQ41	20 388	8.2%	0.20%	0.25%
4 ETFS LEVERAGED CRUDE OIL	LOIL JE00B2NFTJ73	8 500	3.4%	0.16%	0.18%
5 ETFS NATURAL GAS	NGAS GB00B15KY104	6 937	2.8%	0.22%	0.25%
6 LYXOR ETF FTSE MIB	ETFMIB FR0010010827	6 098	2.4%	0.08%	0.09%
7 LYXOR ETF MSCI INDIA (A)	INDI FR0010361683	5 930	2.4%	0.11%	0.14%
8 ETFS SHORT WHEAT	SWEA JE00B24DKR51	4 165	1.7%	0.37%	0.46%
9 ETFS LEVERAGED WHEAT	LWEA JE00B2NFTX18	4 117	1.6%	0.62%	0.78%
10 LYXOR ETF LEVDAX	DAXLEV LU0252634307	4 012	1.6%	0.10%	0.11%

STRUMENTI PIU' SCAMBIATI PER CONTROVALORE NEL MESE E RELATIVO SPREAD

Denominazione	COD ALFA ISIN	CONTROVALORE		SPREAD	
		ML di €	% TOT	BBO	25 000 €
1 LYXOR ETF XBEAR FTSE MIB	XBRMIB FR0010446666	853	14.7%	0.09%	0.09%
2 LYXOR ETF LEVERAGED FTSE MIB	LEVMIIB FR0010446668	715	12.3%	0.10%	0.11%
3 ISHARES EURO STOXX 50	EUE IE0008471009	213	3.7%	0.08%	0.08%
4 ETFS LEVERAGED NATURAL GAS	LNGA JE00B2NFTQ41	135	2.3%	0.20%	0.25%
5 LYXOR ETF EURO STOXX 50	MSE FR0007054358	126	2.2%	0.09%	0.09%
6 LYXOR ETF FTSE MIB	ETFMIB FR0010010827	117	2.0%	0.08%	0.09%
7 ISHARES MARKIT IBOXX EURO CORIIBCX	IE0032523478	110	1.9%	0.06%	0.07%
8 ETFS PHYSICAL GOLD	PHAU JE00B1VS3770	100	1.7%	0.04%	0.05%
9 DB X-TRACKERS EURO STOXX 50 SXSSX	LU0292106753	98	1.7%	0.10%	0.10%
10 ISHARES S&P 500	IUSA IE0031442068	92	1.6%	0.08%	0.08%

STRUMENTI PIU' SCAMBIATI PER CONTRATTI NELL'ANNO E RELATIVO SPREAD

Denominazione	COD ALFA/ISIN	CONTRATTI		SPREAD	
		numero	% TOT	BBO	25 000 €
1 LYXOR ETF XBEAR FTSE MIB	XBRMIB FR0010446666	311 343	13.6%	0.09%	0.10%
2 LYXOR ETF LEVERAGED FTSE MIB	LEVMIIB FR0010446668	236 017	10.3%	0.12%	0.13%
3 ETFS LEVERAGED NATURAL GAS	LNGA JE00B2NFTQ41	128 429	5.6%	0.25%	0.30%
4 LYXOR ETF MSCI INDIA (A)	INDI FR0010361683	77 436	3.4%	0.15%	0.18%
5 LYXOR ETF FTSE MIB	ETFMIB FR0010010827	63 066	2.8%	0.07%	0.08%
6 ETFS NATURAL GAS	NGAS GB00B15KY104	53 847	2.4%	0.24%	0.26%
7 LYXOR ETF CHINA	CINA FR0010204081	53 090	2.3%	0.13%	0.15%
8 LYXOR ETF BRAZIL (IBOVESPA) (A)	BRA FR0010408799	46 699	2.0%	0.20%	0.24%
9 ETFS LEVERAGED CRUDE OIL	LOIL JE00B2NFTJ73	45 779	2.0%	0.21%	0.22%
10 ISHARES MSCI BRAZIL	IBZL IE00B0M63516	42 064	1.8%	0.17%	0.20%

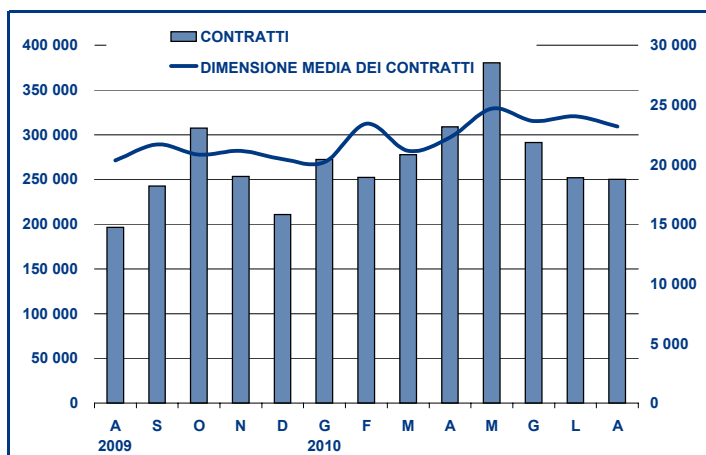
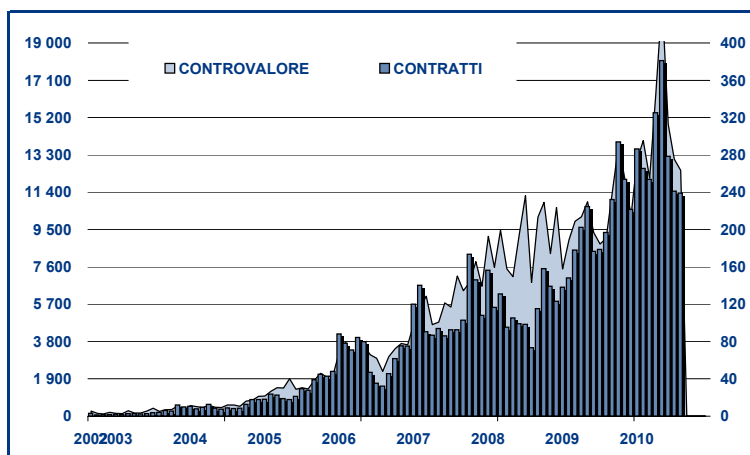
STRUMENTI PIU' SCAMBIATI PER CONTROVALORE NELL'ANNO E RELATIVO SPREAD

Denominazione	COD ALFA ISIN	CONTROVALORE		SPREAD	
		ML di €	% TOT	BBO	25 000 €
1 LYXOR ETF XBEAR FTSE MIB	XBRMIB FR0010446666	6 611	12.6%	0.09%	0.10%
2 LYXOR ETF LEVERAGED FTSE MIB	LEVMIIB FR0010446668	4 545	8.7%	0.12%	0.13%
3 ISHARES EURO STOXX 50	EUE IE0008471009	1 671	3.2%	0.08%	0.09%
4 LYXOR ETF FTSE MIB	ETFMIB FR0010010827	1 593	3.0%	0.07%	0.08%
5 LYXOR ETF LEVDAX	DAXLEV LU0252634307	1 317	2.5%	0.13%	0.14%
6 ISHARES S&P 500	IUSA IE0031442068	1 314	2.5%	0.07%	0.07%
7 LYXOR ETF EURO STOXX 50	MSE FR0007054358	997	1.9%	0.11%	0.11%
8 ETFS LEVERAGED NATURAL GAS	LNGA JE00B2NFTQ41	965	1.8%	0.25%	0.30%
9 LYXOR ETF MSCI INDIA (A)	INDI FR0010361683	957	1.8%	0.15%	0.18%
10 LYXOR ETF DAX	DAXX LU0252633754	928	1.8%	0.07%	0.07%

ANDAMENTO SCAMBI PER SOGLIE DI CONTROVALORE

SOGLIE DI CONTROVALORE		LUGLIO 2010		AGOSTO 2010		ANNO 2010			
		Contratti	ML di euro	Contratti	ML di euro	Contratti	% TOT	ML di euro	% TOT
-	500	17 593	4.5	19 358	4.9	175 813	7.7%	43.4	0.1%
500	1 000	16 882	12.6	17 851	13.4	158 479	6.9%	118.3	0.2%
1 000	2 000	33 670	49.4	34 477	50.7	304 009	13.3%	444.8	0.9%
2 000	3 000	22 087	54.6	22 979	57.2	213 915	9.4%	526.2	1.0%
3 000	4 000	19 972	69.3	18 808	65.3	164 770	7.2%	573.3	1.1%
4 000	5 000	13 812	62.1	13 696	62.2	139 769	6.1%	628.8	1.2%
5 000	6 000	12 007	65.5	12 280	67.0	115 043	5.0%	626.8	1.2%
6 000	7 000	9 579	62.0	8 302	53.5	72 734	3.2%	470.2	0.9%
7 000	8 000	6 481	48.4	6 410	47.8	58 133	2.5%	435.1	0.8%
8 000	9 000	5 682	48.2	5 114	43.4	53 725	2.4%	456.2	0.9%
9 000	10 000	6 294	60.2	6 721	64.4	57 825	2.5%	553.8	1.1%
10 000	15 000	22 635	278.2	21 133	260.1	200 887	8.8%	2 463.2	4.7%
15 000	20 000	11 898	208.0	11 449	200.5	108 238	4.7%	1 882.8	3.6%
20 000	25 000	7 246	160.9	6 955	155.4	70 797	3.1%	1 571.6	3.0%
25 000	30 000	6 289	172.9	5 653	155.5	49 884	2.2%	1 371.1	2.6%
30 000	35 000	3 902	126.3	4 047	130.0	34 962	1.5%	1 129.1	2.2%
35 000	40 000	3 324	124.0	3 600	134.2	30 455	1.3%	1 140.3	2.2%
40 000	45 000	2 506	105.8	2 166	91.8	24 601	1.1%	1 041.9	2.0%
45 000	50 000	2 217	105.6	2 090	100.1	19 441	0.9%	926.3	1.8%
50 000	75 000	7 636	464.6	7 365	449.8	63 079	2.8%	3 840.1	7.3%
75 000	100 000	4 597	405.1	4 479	394.8	40 456	1.8%	3 528.7	6.7%
100 000	125 000	3 972	441.4	4 399	497.0	30 815	1.3%	3 443.4	6.6%
125 000	150 000	2 908	396.0	2 739	376.1	21 501	0.9%	2 942.6	5.6%
150 000		8 753	2 533.5	7 954	2 323.6	74 633	3.3%	22 123.4	42.3%
TOTALE		251 942	6 058.9	250 025	5 799.0	2 283 964		52 281.5	

EVOLUZIONE SCAMBI

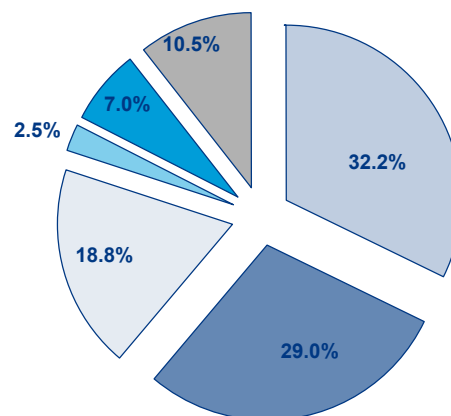


FOCUS

MESE	ETF PIU' SCAMBIATO PER CONTROVALORE		ETF PIU' SCAMBIATO PER CONTRATTI	
	COD. ALFA	EURO	COD. ALFA	NUMERO
AGOSTO	LEVMI	378 528 076	XBRMI	22 950
SETTEMBRE	XBRMI	569 463 778	XBRMI	30 084
OTTOBRE	XBRMI	697 186 945	XBRMI	38 810
NOVEMBRE	XBRMI	675 952 669	XBRMI	35 201
DICEMBRE	XBRMI	347 472 099	XBRMI	19 582
GENNAIO 2010	XBRMI	462 424 020	XBRMI	25 764
FEBBRAIO	XBRMI	745 194 115	XBRMI	37 501
MARZO	XBRMI	520 770 821	XBRMI	27 007
APRILE	XBRMI	688 925 674	XBRMI	32 451
MAGGIO	XBRMI	1 396 182 116	XBRMI	59 948
GIUGNO	XBRMI	1 077 877 314	XBRMI	49 315
LUGLIO	XBRMI	866 520 944	XBRMI	42 476
AGOSTO	XBRMI	852 887 218	XBRMI	36 881

PATRIMONIO NETTO PER ASSET CLASS

■ ETF - DEVELOPED MARKET
 ■ ETF - EMERGING MARKETS
 ■ ETF - ALTRO
 ■ ETF - CORPORATE E GOV BOND
 ■ ETF - STYLE
 ■ ETC



SPREAD PER SOGLIE DI LIQUIDITA'

	SPREAD PER SOGLIE DI LIQUIDITA'							
	BBO		5 000 €		15 000 €		25 000 €	
	SPREAD	% RILEVAZ	SPREAD	% RILEVAZ	SPREAD	% RILEVAZ	SPREAD	% RILEVAZ
ETF - DEVELOPED MARKET	0.15%	99.86%	0.15%	99.83%	0.15%	99.79%	0.15%	99.77%
AZIONARIO ITALIA	0.09%	99.94%	0.09%	99.94%	0.09%	99.94%	0.10%	99.93%
AZIONARIO EUROPA - AREA	0.16%	99.80%	0.16%	99.76%	0.16%	99.70%	0.16%	99.67%
AZIONARIO EUROPA - SINGOLI PAESI	0.13%	99.93%	0.13%	99.91%	0.13%	99.88%	0.13%	99.87%
AZIONARIO MONDO	0.19%	99.97%	0.19%	99.95%	0.19%	99.93%	0.19%	99.91%
AZIONARIO NORD AMERICA	0.13%	99.80%	0.14%	99.76%	0.14%	99.72%	0.14%	99.70%
AZIONARIO PACIFICO	0.21%	99.95%	0.22%	99.94%	0.22%	99.94%	0.23%	99.93%
AZIONARIO SHORT (SVILUPPATI)	0.12%	99.99%	0.13%	99.99%	0.13%	99.99%	0.13%	99.96%
BUYWRITE - COVERED CALL	1.15%	94.95%	1.07%	92.72%	1.08%	92.72%	1.08%	92.72%
LEVERAGED LONG	0.17%	99.99%	0.17%	99.98%	0.17%	99.96%	0.18%	99.91%
LEVERAGED SHORT	0.47%	99.96%	0.47%	99.86%	0.47%	99.81%	0.47%	99.80%
PROTECTIVE PUT	0.85%	95.83%	0.86%	95.68%	0.86%	95.27%	0.76%	93.21%
SEMI-ATTIVI	0.11%	100.00%	0.11%	100.00%	0.11%	99.97%	0.11%	99.96%
ETF - EMERGING MARKETS	0.20%	99.98%	0.20%	99.96%	0.21%	99.92%	0.22%	99.85%
AZIONARIO EMERGENTI - AFRICA/MEDIO ORIENTE	0.54%	99.91%	0.59%	99.70%	0.62%	99.26%	0.63%	97.95%
AZIONARIO EMERGENTI - ASIA	0.16%	99.99%	0.16%	99.99%	0.17%	99.97%	0.18%	99.92%
AZIONARIO EMERGENTI - CENTRO/SUD AMERICA	0.20%	100.00%	0.21%	100.00%	0.22%	99.99%	0.23%	99.95%
AZIONARIO EMERGENTI - EST EUROPA	0.31%	99.96%	0.32%	99.95%	0.33%	99.89%	0.33%	99.83%
AZIONARIO EMERGENTI - MONDO	0.18%	99.97%	0.18%	99.91%	0.18%	99.89%	0.19%	99.88%
AZIONARIO SHORT (EMERGENTI)	0.61%	96.34%	0.61%	96.04%	0.61%	96.04%	0.61%	96.04%
ETF - CORPORATE GOVERNMENT BONDS	0.11%	99.46%	0.12%	99.38%	0.12%	98.87%	0.12%	98.64%
INFLAZIONE	0.18%	99.76%	0.19%	99.76%	0.20%	99.67%	0.21%	99.63%
LIQUIDITA'	0.10%	99.35%	0.10%	99.23%	0.07%	96.75%	0.08%	96.43%
OBBLIGAZIONARIO CORPORATE	0.08%	99.94%	0.09%	99.92%	0.09%	99.87%	0.10%	99.74%
OBBLIGAZIONARIO MISTO	0.17%	100.00%	0.17%	100.00%	0.18%	100.00%	0.18%	100.00%
OBBLIGAZIONARIO SHORT	0.23%	97.69%	0.25%	97.62%	0.25%	95.77%	0.25%	94.50%
TITOLI DI STATO - EMERGENTI	0.17%	100.00%	0.19%	99.89%	0.23%	99.88%	0.26%	95.60%
TITOLI DI STATO - EURO	0.12%	99.18%	0.13%	99.06%	0.13%	99.01%	0.14%	98.92%
TITOLI DI STATO - MONDO	0.35%	96.83%	0.37%	95.83%	0.38%	95.78%	0.38%	91.94%
TITOLI DI STATO - NON EURO	0.20%	99.47%	0.21%	99.40%	0.21%	99.34%	0.21%	99.30%
ETF - STYLE	0.27%	99.82%	0.27%	99.77%	0.27%	99.71%	0.28%	99.70%
AZIONARIO STYLE	0.27%	99.82%	0.27%	99.77%	0.27%	99.71%	0.28%	99.70%
ETF - ALTRO	0.29%	99.17%	0.29%	98.99%	0.29%	98.88%	0.29%	98.81%
AZIONARIO SETTORIALI	0.21%	99.90%	0.21%	99.86%	0.21%	99.85%	0.21%	99.83%
AZIONARIO TEMATICI	0.47%	99.26%	0.46%	98.73%	0.46%	98.42%	0.46%	98.28%
COMMODITIES	0.24%	99.11%	0.24%	98.96%	0.25%	98.83%	0.25%	98.74%
INDICI DI CREDITO	0.26%	80.21%	0.26%	80.01%	0.26%	79.96%	0.26%	79.96%
REAL ESTATE	0.42%	99.90%	0.43%	99.77%	0.44%	99.67%	0.44%	99.43%
ETF	0.16%	99.70%	0.17%	99.64%	0.17%	99.45%	0.17%	99.34%

I dati sono ottenuti mediante osservazioni del book a 5 livelli effettuate ogni cinque minuti durante i giorni di negoziazione del mese oggetto di analisi.

Market Spread: è la differenza tra il prezzo in acquisto e quello in vendita, divisi per la loro media semplice, a cui è risultato possibile effettuare una transazione per ogni importo d'investimento analizzato.

% Rilevaz: è la percentuale sul totale delle osservazioni nelle quali sarebbe possibile effettuare una transazione per ciascun importo d'investimento oggetto di analisi.

La media indicata per ciascuna asset class è la media ponderata sugli Asset Under Management depositati in Monte Titoli di ciascun ETF.

Novità del mese

Crescono ancora gli asset under management nel mercato ETFplus di Borsa Italiana. A fine agosto, infatti, le masse dei soli ETC hanno raggiunto la cifra record di 1 874.9 milioni di euro con una crescita del 6.6% rispetto al mese precedente, crescita che risulta a doppia e tripla cifra se si allarga l'orizzonte temporale: +78% rispetto all'inizio dell'anno, +170% rispetto ad agosto 2009.

Complessivamente i segmenti ETF/ETFS ed ETC hanno raggiunto i 17 812 milioni di euro di masse in gestione, il più alto valore di sempre.

Infine, i contratti medi giornalieri e il controvalore medio giornaliero per il mercato ETFplus nel mese di agosto (rispettivamente, 11 365 e 263.6 milioni di euro) confrontati con i dati di agosto 2009 evidenziano una crescita del +21.4% e del +38.5%.

Markets Analysis

Piazza Affari, 6 - 20123 Milano

T +39 02 72426.478 | Fax +39 02 8646.4323

e-mail: research@borsaitaliana.it

www.borsaitaliana.it



Borsa Italiana

London Stock Exchange Group