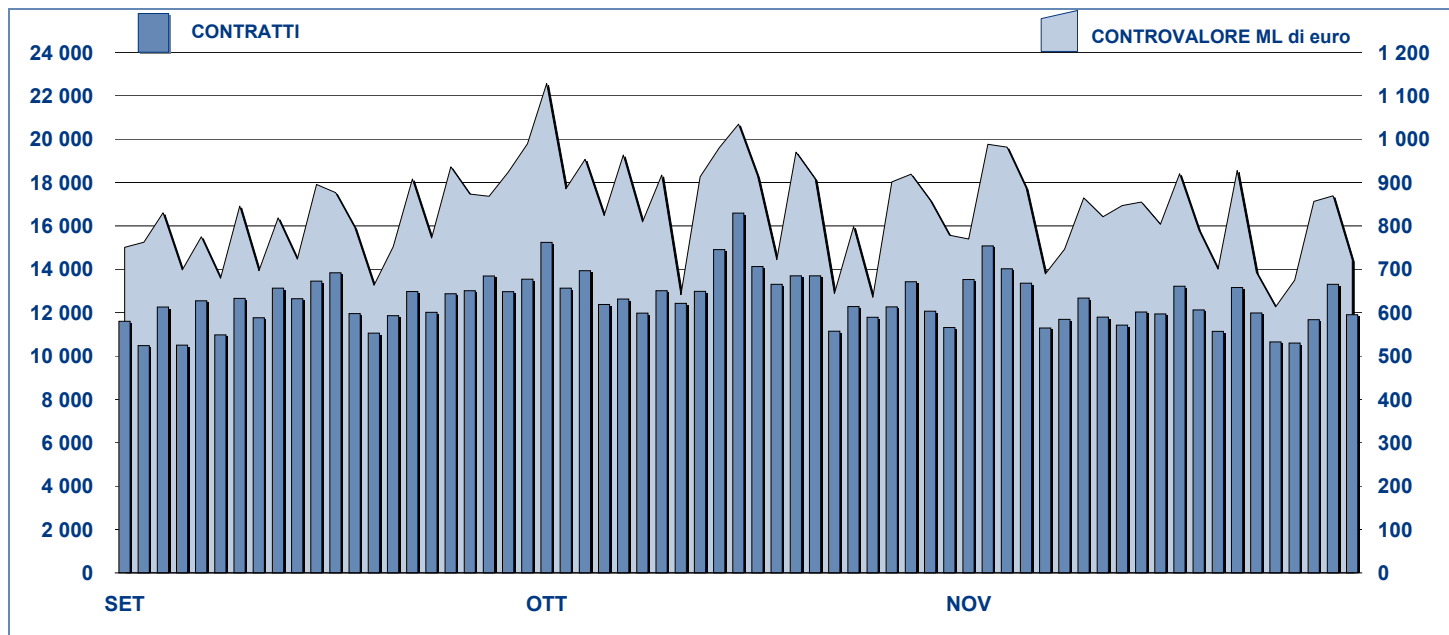


## ANDAMENTO DEGLI SCAMBI



## PRINCIPALI INDICATORI

### LISTINO

### SCAMBI

DIC 2008		OTTOBRE 2009		NOVEMBRE 2009		OTTOBRE 2009		NOVEMBRE 2009		GEN-NOV 2009	
QUOTATI A FINE MESE	QUOTATI A FINE MESE	NEW LISTED DA GEN 2009	QUOTATI A FINE MESE	NEW LISTED DA GEN 2009	CONTRATTI numero	CONTROV. ML euro	CONTRATTI numero	CONTROV. ML euro	CONTRATTI numero	CONTROV. ML euro	

#### SEGMENTI DI MERCATO

TITOLI DI STATO ITALIANI	93	94	44	93	46	197 032	17 037.1	173 387	15 068.5	2 557 918	198 505.7
OBBLIGAZIONI	276	284	42	285	47	77 764	1 490.0	71 301	1 445.3	607 271	10 319.7
EUROBONDS E ABSs	195	226	58	230	63	13 505	575.8	13 891	507.2	163 648	6 075.1
<b>TOTALE</b>	<b>564</b>	<b>604</b>	<b>144</b>	<b>608</b>	<b>156</b>	<b>288 301</b>	<b>19 102.8</b>	<b>258 579</b>	<b>17 021.1</b>	<b>3 328 837</b>	<b>214 900.5</b>

#### TIPO EMITTENTE

TITOLI DI STATO ITALIANI	93	94	44	93	46	197 032	17 037.1	173 387	15 068.5	2 557 918	198 505.7
EUROBONDS REPUBLIC OF ITALY	14	14	1	14	1	1 630	41.0	1 909	47.3	17 828	480.8
TITOLI DI STATO ESTERI	106	131	42	135	47	6 577	275.0	7 567	244.0	46 410	2 071.7
SOVRANAZIONALI	107	109	13	109	13	13 316	332.2	11 041	285.5	154 701	3 748.6
BANCHE	226	238	42	239	47	60 682	1 245.3	56 024	1 218.9	440 432	8 075.4
ALTRI EMITTENTI (*)	13	14	2	14	2	8 986	169.8	8 596	155.6	110 665	1 996.1
ABS	5	4	-	4	-	78	2.4	55	1.2	883	22.2
<b>TOTALE</b>	<b>564</b>	<b>604</b>	<b>144</b>	<b>608</b>	<b>156</b>	<b>288 301</b>	<b>19 102.8</b>	<b>258 579</b>	<b>17 021.1</b>	<b>3 328 837</b>	<b>214 900.5</b>

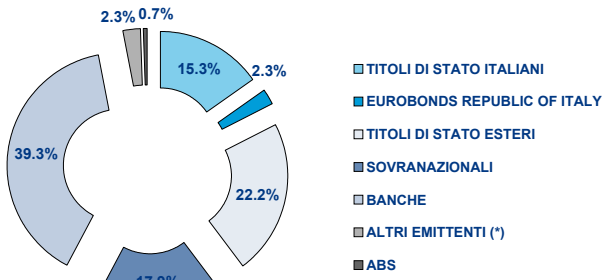
(\*) Includono BOC e BOP

#### TIPO STRUTTURA

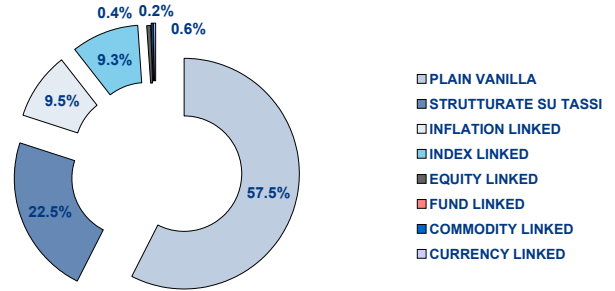
PLAIN VANILLA	236	289	82	296	92	37 484	1 051.6	37 696	1 033.5	362 059	9 848.0
STRUTTURATE SU TASSI	125	116	3	116	3	28 640	562.5	27 908	545.9	215 314	3 386.3
INFLATION LINKED	54	50	5	49	5	11 562	231.8	10 167	224.0	94 620	1 734.3
INDEX LINKED	50	48	8	48	8	12 819	209.1	8 700	135.9	93 472	1 346.6
EQUITY LINKED	3	4	2	3	2	592	8.7	542	10.9	3 776	53.1
FUND LINKED	-	-	-	-	-	-	-	-	-	-	-
COMMODITY LINKED	2	2	-	2	-	125	1.6	140	1.9	1 300	16.2
CURRENCY LINKED	1	1	-	1	-	47	0.5	39	0.4	378	10.3
<b>TITOLI DI STATO ITALIANI</b>	<b>93</b>	<b>94</b>	<b>44</b>	<b>93</b>	<b>46</b>	<b>197 032</b>	<b>17 037.1</b>	<b>173 387</b>	<b>15 068.5</b>	<b>2 557 918</b>	<b>198 505.7</b>
<b>TOTALE</b>	<b>564</b>	<b>604</b>	<b>144</b>	<b>608</b>	<b>156</b>	<b>288 301</b>	<b>19 102.8</b>	<b>258 579</b>	<b>17 021.1</b>	<b>3 328 837</b>	<b>214 900.5</b>

## FOCUS SU OBBLIGAZIONI QUOTATE A FINE MESE

## SUDDIVISE PER TIPOLOGIA DI EMITTENTE



## SUDDIVISE PER TIPO STRUTTURA



Il numero dei quotati suddivisi per tipo struttura non include i Titoli di Stato

## TITOLI PIU' SCAMBIATI PER CONTROVALORE SUDDIVISI PER TIPOLOGIA DI EMITTENTE

TITOLI DI STATO ITALIANI - NOVEMBRE 2009				TITOLI DI STATO ESTERI - NOVEMBRE 2009			
ISIN	NOME	ML di euro	CONTRATTI	ISIN	NOME	ML di euro	CONTRATTI
IT0004009673	B.T.P. 06/21 TF 3,75% EUR	1.434,4	19.300	DE0001141547	BOBL 09/14 TF 2,25% EUR	14,3	189
IT0004518715	C.C.T. 01/07/2009 - 01/07/2016 TV EUR	1.357,8	7.672	DE0001141554	BOBL 09/14 TF 2,50% EUR	13,8	92
IT0003934657	B.T.P. 05/37 TF 4,00% EUR	1.150,1	20.154	FR0010133525	OAT-1 04/15 TV EUR	10,9	65
IT0004536949	B.T.P. 09/20 TF 4,25% EUR	1.034,1	8.640	GR0124028623	GGB 06/16 TF 3,6% EUR	10,2	588
IT0004489610	B.T.P. 09/19 TF 4,25% EUR	630,3	6.678	DE0001135275	BUND 05/37 TF 4,00% EUR	9,4	318
EUROBONDS REP OF ITALY - NOVEMBRE 2009				SOVRANAZIONALI - NOVEMBRE 2009			
ISIN	NOME	ML di euro	CONTRATTI	ISIN	NOME	ML di euro	CONTRATTI
US465410BG26	REP OF ITALY 03/33 TF 5,375% USD	19,2	791	XS0290050524	B.E.I. 07/24 TF 4,125% EUR	24,8	795
XS0100688190	REP OF ITALY 99/19 TV EUR	11,1	596	XS0425743506	B.E.I. 09/16 TF 3,5% EUR	20,3	535
XS0098449456	REP OF ITALY 99/29 TV EUR	6,6	249	XS0408966199	B.E.I. 09/14 TF 3,125% EUR	14,5	300
US465410BF43	REP OF ITALY 03/13 TF 4,375% USD	3,0	76	IT0006571829	B.E.I. 04/15 MULTI COUPON EUR	10,3	535
US465410BN76	REP OF ITALY 05/15 TF 4,50% USD	2,9	87	US298785EV42	B.E.I. 09/14 TF 2,375% USD	9,7	226
BANCHE - NOVEMBRE 2009				ALTRI EMITTENTI - NOVEMBRE 2009			
ISIN	NOME	ML di euro	CONTRATTI	ISIN	NOME	ML di euro	CONTRATTI
NL0009062215	ABN AMRO BANK 09/19 MULTI COUPON EUR	216,3	6.004	IT0004503766	ENI 09/15 TV EUR	34,8	1.521
NL0009061357	ABN AMRO BANK 09/16 TF 4,30% EUR	97,3	2.956	IT0004503717	ENI 09/15 TF 4,00% EUR	24,2	1.387
IT0006706326	BARCLAYS BANK 09/19 MULTI COUPON EUR	60,0	1.501	XS0129648621	FIAT 01/11 TF 6,75% EUR	22,2	1.121
IT0004540719	MEDIOBANCA 09/14 TF 3,00% EUR	50,0	1.620	IT0004292691	ENEL 07/15 TV EUR	17,5	1.127
NL0009054907	ABN AMRO BANK 09/19 TF 5,5% EUR	41,4	1.615	XS0137544465	FIAT 01/11 STEP COUPON EUR	15,4	1.318

## TITOLI PIU' SCAMBIATI PER CONTROVALORE SUDDIVISI PER TIPOLOGIA DI STRUTTURA

PLAIN VANILLA - NOVEMBRE 2009				STRUTTURATE SU TASSI - NOVEMBRE 2009			
ISIN	NOME	ML di euro	CONTRATTI	ISIN	NOME	ML di euro	CONTRATTI
NL0009061357	ABN AMRO BANK 09/16 TF 4,30% EUR	97,3	2.956	NL0009062215	ABN AMRO BANK 09/19 MULTI COUPON EUR	216,3	6.004
IT0004540719	MEDIOBANCA 09/14 TF 3,00% EUR	50,0	1.620	IT0003866412	UNICREDIT EX CAPITALIA 05/15 TV SUB EUR	19,8	1.134
NL0009054907	ABN AMRO BANK 09/19 TF 5,5% EUR	41,4	1.615	XS0137544465	FIAT 01/11 STEP COUPON EUR	15,4	1.318
IT0004540842	MEDIOBANCA 09/14 TV EUR	37,2	808	XS0100688190	REPUBLIC OF ITALY 99/19 TV EUR	11,1	596
IT0004503766	ENI 09/15 TITOLO CON CEDOLE TV EUR	34,8	1.521	IT0006571829	B.E.I. 04/15 MULTI COUPON EUR	10,3	535
INFLATION LINKED - NOVEMBRE 2009				INDEX LINKED - NOVEMBRE 2009			
ISIN	NOME	ML di euro	CONTRATTI	ISIN	NOME	ML di euro	CONTRATTI
IT0006706326	BARCLAYS BANK 09/19 MULTI COUPON EUR	60,0	1.501	IT0003806434	DEXIA CREDIOP 05/10 TV EUR	13,2	611
IT0003748313	UNICREDIT EX CAPITALIA 04/14 TV SUB EUR	19,2	567	IT0003035299	UNICREDITO ITALIANO 00/10 MULTI COUPON EUR	10,7	604
IT0006601469	ABN AMRO BANK 06/11 TV EUR	14,0	859	IT0003816243	BANCA NAZ LAVORO 05/11 MULTI COUPON EUR	9,4	515
IT0003793483	DEXIA CREDIOP 05/10 TV EUR	11,2	654	IT0003793442	DEXIA CREDIOP 05/10 TV EUR	8,8	386
FR0010133525	OAT-1 04/15 TV EUR	10,9	65	IT0006607623	MERRILL LYNCH 06/12 MULTI COUPON EUR	7,9	458
EQUITY LINKED - NOVEMBRE 2009				COMMODITY LINKED - NOVEMBRE 2009			
ISIN	NOME	ML di euro	CONTRATTI	ISIN	NOME	ML di euro	CONTRATTI
IT0004397292	BANCA IMI 08/14 MULTI COUPON EUR	7,0	370	IT0006607474	BERS 06/11 ONE COUPON EUR	1,1	60
NL0009062223	ABN AMRO BANK 09/14 TV EUR	2,8	67	IT0003933154	MEDIOBANCA 05/11 ONE COUPON EUR	0,8	80
IT0001278941	CENTROBANCA 98/13 MULTI COUPON ITL	1,1	104				
IT0003739841	BANCA INTESA 04/09 TV EUR	0,0	1				

## Novità del mese

## DomesticMOT

Mediobanca SpA: 2 prestiti obbligazionari a tasso fisso e 1 a tasso variabile

Credito Emiliano SpA: 1 prestito obbligazionario subordinato a tasso misto

ABN AMRO Bank N.V.: 1 prestito obbligazionario legato al tasso Euribor

Barclays Bank Plc: 1 prestito obbligazionario a tasso misto

Approvato 1 programma di offerta e quotazione di UBI

## EuroMOT

1 Bund ed 1 Schatz della Repubblica Federale Tedesca

3 bond della Repubblica Ellenica

## Markets Analysis

Piazza Affari, 6 - 20123 Milano

T +39 02 72426.478 | Fax +39 02 8646.4323

e-mail: research@borsaitaliana.it

www.borsaitaliana.it



Borsa Italiana

London Stock Exchange Group