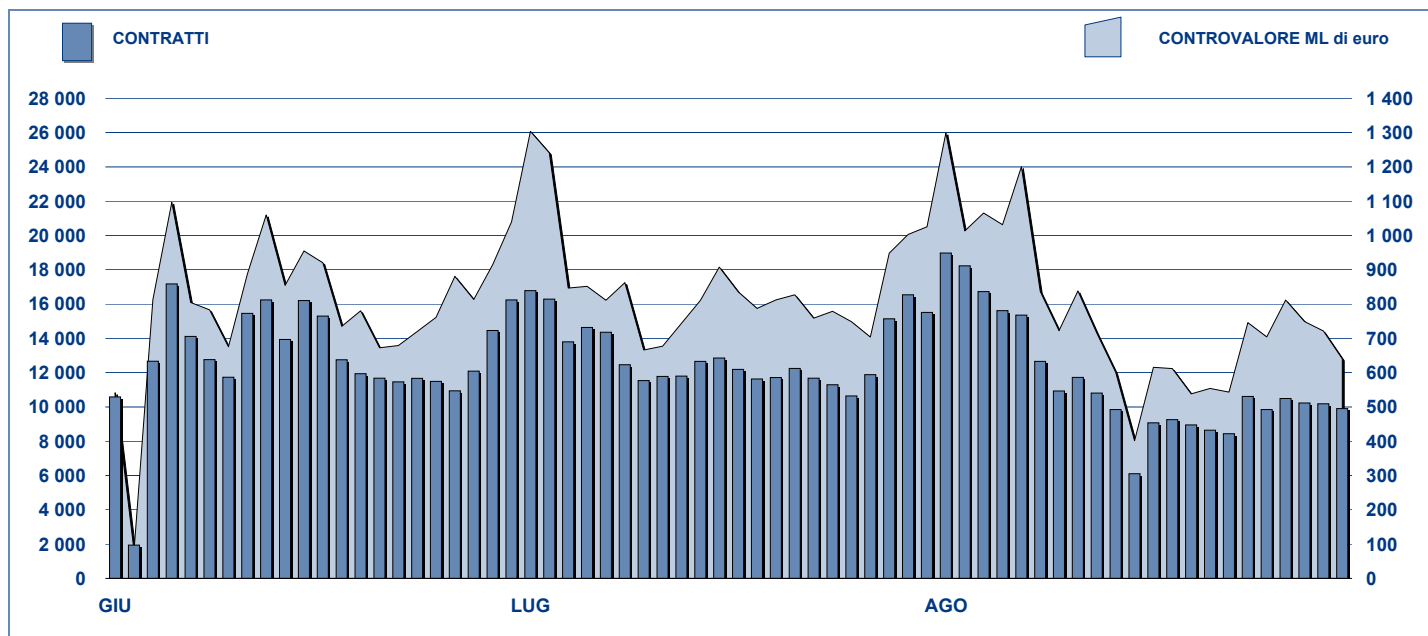


## ANDAMENTO DEGLI SCAMBI

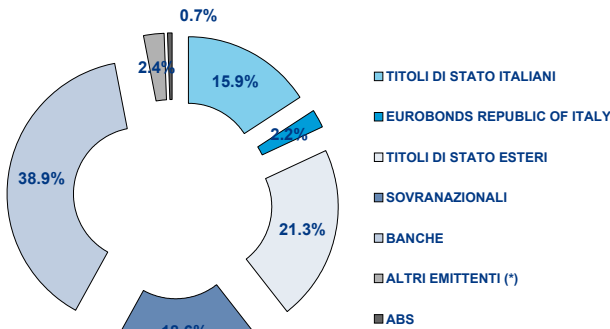


## PRINCIPALI INDICATORI

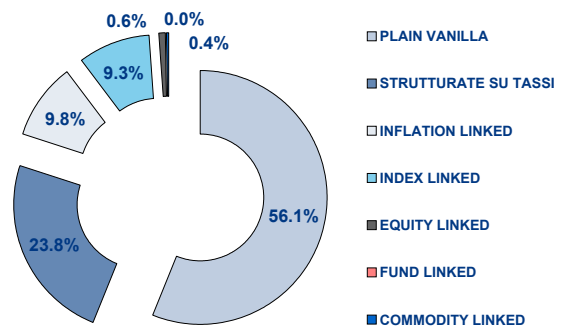
	LISTINO					SCAMBI					
	DIC 2008 QUOTATI A FINE MESE	LUGLIO 2009 QUOTATI A FINE MESE	NEW LISTED DA GEN 2009	AGOSTO 2009 QUOTATI A FINE MESE	NEW LISTED DA GEN 2009	LUGLIO 2009 CONTRATTI numero	CONTOV. ML euro	AGOSTO 2009 CONTRATTI numero	CONTOV. ML euro	GEN-AGO 2009 CONTRATTI numero	CONTOV. ML euro
<b>SEGMENTI DI MERCATO</b>											
TITOLI DI STATO ITALIANI	93	95	33	93	35	223 621	18 405.0	170 760	14 202.4	1 995 100	150 275.5
OBBLIGAZIONI	276	275	21	275	22	71 277	1 257.8	53 206	1 090.7	390 799	6 170.7
EUROBONDS E ABSs	195	219	45	218	45	13 440	585.2	9 648	366.5	124 264	4 495.0
<b>TOTALE</b>	<b>564</b>	<b>589</b>	<b>99</b>	<b>586</b>	<b>102</b>	<b>308 338</b>	<b>20 248.1</b>	<b>233 614</b>	<b>15 659.7</b>	<b>2 510 163</b>	<b>160 941.2</b>
<b>TIPO EMITTENTE</b>											
TITOLI DI STATO ITALIANI	93	95	33	93	35	223 621	18 405.0	170 760	14 202.4	1 995 100	150 275.5
EUROBONDS REPUBLIC OF ITALY	14	13	-	13	-	1 368	35.6	1 364	38.4	12 885	353.6
TITOLI DI STATO ESTERI	106	126	31	125	31	4 286	209.9	3 889	156.7	27 047	1 338.7
SOVRANAZIONALI	107	109	12	109	12	13 555	358.2	10 160	220.2	118 868	2 850.2
BANCHE	226	228	21	228	22	47 922	901.9	40 708	928.9	271 448	4 604.4
ALTRI EMITTENTI (*)	13	14	2	14	2	17 522	335.4	6 649	110.7	84 157	1 501.9
ABS	5	4	-	4	-	64	2.0	84	2.4	658	16.9
<b>TOTALE</b>	<b>564</b>	<b>589</b>	<b>99</b>	<b>586</b>	<b>102</b>	<b>308 338</b>	<b>20 248.1</b>	<b>233 614</b>	<b>15 659.7</b>	<b>2 510 163</b>	<b>160 941.2</b>
(*) Includono BOC e BOP											
<b>TIPO STRUTTURA</b>											
PLAIN VANILLA	236	277	62	276	62	45 500	1 230.3	32 360	991.8	249 702	6 725.3
STRUTTURATE SU TASSI	125	118	1	117	1	20 118	299.1	16 479	238.3	137 206	1 950.5
INFLATION LINKED	54	48	1	48	1	8 904	164.9	6 204	111.1	63 583	1 100.1
INDEX LINKED	50	45	1	46	2	9 764	142.6	7 440	111.2	61 307	844.1
EQUITY LINKED	3	3	1	3	1	345	4.6	260	3.2	2 192	26.9
FUND LINKED	-	-	-	-	-	-	-	-	-	-	-
COMMODITY LINKED	2	2	-	2	-	78	1.2	100	1.3	883	11.0
CURRENCY LINKED	1	1	-	1	-	8	0.4	11	0.2	190	7.9
TITOLI DI STATO ITALIANI	93	95	33	93	35	223 621	18 405.0	170 760	14 202.4	1 995 100	150 275.5
<b>TOTALE</b>	<b>564</b>	<b>589</b>	<b>99</b>	<b>586</b>	<b>102</b>	<b>308 338</b>	<b>20 248.1</b>	<b>233 614</b>	<b>15 659.7</b>	<b>2 510 163</b>	<b>160 941.2</b>

**FOCUS SU OBBLIGAZIONI QUOTATE A FINE MESE**

**SUDDIVISE PER TIPOLOGIA DI EMITTENTE**



**SUDDIVISE PER TIPO STRUTTURA**



Il numero dei quotati suddivisi per tipo struttura non include i Titoli di Stato

**TITOLI PIU' SCAMBIATI PER CONTROVALORE SUDDIVISI PER TIPOLOGIA DI EMITTENTE**

TITOLI DI STATO ITALIANI - AGOSTO 2009				TITOLI DI STATO ESTERI - AGOSTO 2009			
ISIN	NOME	ML di euro	CONTRATTI	ISIN	NOME	ML di euro	CONTRATTI
IT0004489610	B.T.P. 09/19 TF 4,25% EUR	1.254,58	13.499	DE0001135382	BUND 09/19 TF 3,5% EUR	33,36	122
IT0004518715	C.C.T. 01/07/2009 - 01/07/2016 TV EUF	1.056,25	5.835	DE0001141547	BOBL 09/14 TF 2,25% EUR	13,22	139
IT0003934657	B.T.P. 05/37 TF 4,00% EUR	996,95	20.399	DE0001135283	BUND 05/15 TF 3,25% EUR	8,37	19
IT0004009673	B.T.P. 06/21 TF 3,75% EUR	800,95	13.345	DE0001135259	BUND 04/14 TF 4,25% EUR	7,57	6
IT0004286966	B.T.P. 07/39 TF 5% EUR	748,70	11.522	DE0001135275	BUND 05/37 TF 4,00% EUR	5,74	174

EUROBONDS REP OF ITALY - AGOSTO 2009				SOVRANAZIONALI - AGOSTO 2009			
ISIN	NOME	ML di euro	CONTRATTI	ISIN	NOME	ML di euro	CONTRATTI
US465410BG26	REP OF ITALY 03/33 TF 5,375% USD	15,12	655	XS0290050524	B.E.I. 07/24 TF 4,125% EUR	27,44	1.060
XS0100688190	REP OF ITALY 99/19 TV EUR	5,10	165	XS0425743506	B.E.I. 09/16 TF 3,5% EUR	19,08	526
XS0098449456	REP OF ITALY 99/29 TV EUR	4,12	203	IT0006589987	BERS 05/17 MULTI COUPON EUR	9,81	471
US465410BN76	REP OF ITALY 05/15 TF 4,50% USD	3,94	115	XS0223791517	B.E.I. 05/35 MULTI COUPON EUR	8,99	618
US465410BQ08	REP OF ITALY 06/16 TF 4,75% USD	2,31	30	XS0408966199	B.E.I. 09/14 TF 3,125% EUR	8,89	262

BANCHE - AGOSTO 2009				ALTRI EMITTENTI - AGOSTO 2009			
ISIN	NOME	ML di euro	CONTRATTI	ISIN	NOME	ML di euro	CONTRATTI
IT0006703208	BARCLAYS BANK 09/19 TF 6,00% EUF	162,91	3.760	XS0129648621	FIAT 01/11 TF 6,75% EUR	19,41	1.035
NL0009054907	ABN AMRO BANK 09/19 TF 5,5% EUR	138,53	4.041	IT0004503766	ENI 09/15 TV EUR	18,56	1.284
IT0006703216	BARCLAYS BANK 09/14 TV EUR	123,26	2.389	IT0004292691	ENEL 07/15 TV EUR	14,63	929
NL0009054899	ABN AMRO BANK 09/14 TV EUR	57,09	1.763	IT0004503717	ENI 09/15 TF 4,00% EUR	14,04	1.154
NL0009056555	ABN AMRO BANK 09/12 TF 3,50% EUF	29,31	978	XS0184373925	TELECOM ITALIA 04/19 TF 5,375% EU	12,57	114

**TITOLI PIU' SCAMBIATI PER CONTROVALORE SUDDIVISI PER TIPOLOGIA DI STRUTTURA**

PLAIN VANILLA - AGOSTO 2009				STRUTTURATE SU TASSI - AGOSTO 2009			
ISIN	NOME	ML di euro	CONTRATTI	ISIN	NOME	ML di euro	CONTRATTI
IT0006703208	BARCLAYS BANK 09/19 TF 6,00% EUF	162,91	3.760	XS0200676160	UNICREDITO ITALIANO 04/19 MULTI C	11,99	229
NL0009054907	ABN AMRO BANK 09/19 TF 5,5% EUR	138,53	4.041	IT0006589987	BERS 05/17 MULTI COUPON EUR	9,81	471
IT0006703216	BARCLAYS BANK 09/14 TV EUR	123,26	2.389	XS0223791517	B.E.I. 05/35 MULTI COUPON EUR	8,99	618
NL0009054899	ABN AMRO BANK 09/14 TV EUR	57,09	1.763	IT0003866412	UNICREDIT EX CAPITALIA 05/15 TV S	8,82	584
DE0001135382	BUND 09/19 TF 3,5% EUR	33,36	122	IT0006623620	MERRILL LYNCH 07/13 TV EUR	8,36	562

INFLATION LINKED - AGOSTO 2009				INDEX LINKED - AGOSTO 2009			
ISIN	NOME	ML di euro	CONTRATTI	ISIN	NOME	ML di euro	CONTRATTI
IT0006703190	BARCLAYS BANK 09/14 TV EUR	19,35	503	IT0006590076	MERRILL LYNCH 05/11 MULTI COUPO	25,92	1.282
IT0003748313	UNICREDIT EX CAPITALIA 04/14 TV S	10,34	607	IT0003816243	BANCA NAZ LAVORO 05/11 MULTI CO	19,06	1.186
IT0003623003	MEDIOBANCA 04/14 TV EUR	7,25	334	IT0003035299	UNICREDITO ITALIANO 00/10 MULTI C	7,85	544
IT0003806244	DEXIA CREDIOP 05/10 TV EUR	5,58	372	IT0006607623	MERRILL LYNCH 06/12 MULTI COUPO	6,06	315
IT0003793483	DEXIA CREDIOP 05/10 TV EUR	5,54	425	IT0003926547	BANCA CARIGE 05/11 MULTI COUPO	5,38	112

EQUITY LINKED - AGOSTO 2009				COMMODITY LINKED - AGOSTO 2009			
ISIN	NOME	ML di euro	CONTRATTI	ISIN	NOME	ML di euro	CONTRATTI
IT0001278941	CENTROBANCA 98/13 MULTI COUPO	1,65	105	IT0006607474	BANCA EUROPEA PER LA RICOSTRU.	0,79	46
IT0004397292	BANCA IMI 08/14 MULTI COUPON EUR	1,43	142	IT0003933154	MEDIOBANCA 05/11 ONE COUPON EL	0,51	54
IT0003739841	BANCA INTESA 04/09 TV EUR	0,12	13				

**Novità del mese**

DomesticMOT:  
 MEDIOBANCA: 1 prestito obbligazionario a tasso fisso legato all'andamento di 3 indici azionari internazionali  
 Approvati 3 programmi di offerta e quotazioni di *Banca Popolare di Ancona, Banca Carime e Unicredit*

Research & Development  
 Piazza Affari, 6 - 20123 Milano  
 T +39 02 72426.478 | Fax +39 02 8646.4323  
 e-mail: [research@borsaitaliana.it](mailto:research@borsaitaliana.it)  
[www.borsaitaliana.it](http://www.borsaitaliana.it)



La pubblicazione del presente documento non costituisce attività di sollecitazione del pubblico risparmio da parte di Borsa Italiana S.p.A. e non costituisce alcun giudizio, da parte della stessa, sull'opportunità dell'eventuale investimento descritto.  
 Il presente documento non è da considerarsi esaustivo ma ha solo scopi informativi. I dati in esso contenuti possono essere utilizzati per soli fini personali. Borsa Italiana non deve essere ritenuta responsabile per eventuali danni, derivanti anche da imprecisioni e/o errori, che possono derivare all'utente e/o a terzi dall'uso dei dati contenuti nel presente documento.  
 I marchi Borsa Italiana, IDEM, MOT, MTA, STAR, SeDeX, MIB, INDEX, Bit Club, Academy, MiniFIB, DDM, EuroMOT, Market Connect, NIS, Borsa Virtuale, ExtraMOT, MIV, nonché il marchio figurativo costituito da tre losanghe in obliquo sono di proprietà di Borsa Italiana S.p.A.  
 Il marchio FTSE è di proprietà di London Stock Exchange pic e di Financial Times Limited ed è utilizzato da FTSE International Limited sotto licenza.  
 Il marchio London Stock Exchange ed il relativo logo, nonché il marchio AIM sono di proprietà di London Stock Exchange pic.  
 I suddetti marchi, nonché gli ulteriori marchi di proprietà del Gruppo London Stock Exchange, non possono essere utilizzati senza il preventivo consenso scritto della società del Gruppo proprietaria del marchio.  
 La società Borsa Italiana e le società dalla stessa controllate sono sottoposte all'attività di direzione e coordinamento di London Stock Exchange Group Holdings (Italy) Ltd - Italian branch.  
 ©Agosto 2009 Borsa Italiana S.p.A. Tutti i diritti sono riservati.