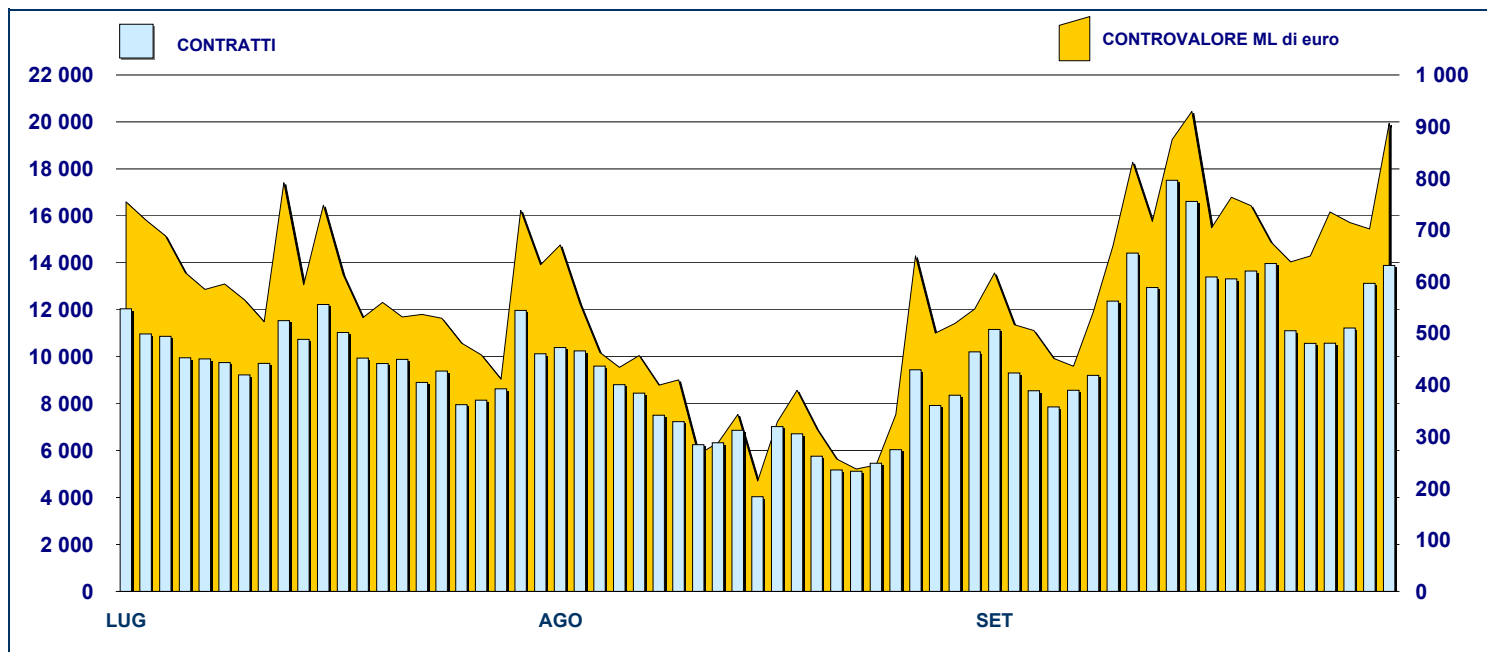


ANDAMENTO DEGLI SCAMBI

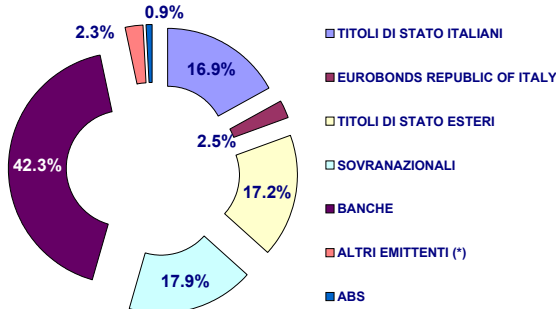


PRINCIPALI INDICATORI

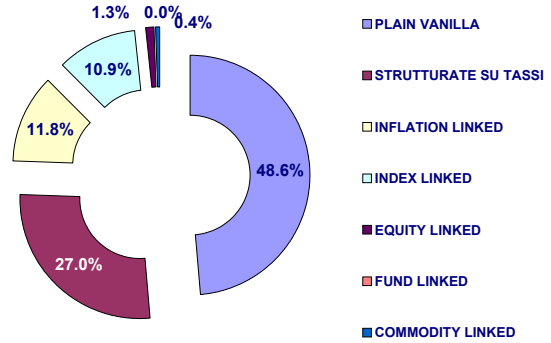
	LISTINO					SCAMBI					
	DIC 2007 QUOTATI A FINE MESE	AGOSTO 2008		SETTEMBRE 2008		AGOSTO 2008		SETTEMBRE 2008		GEN-SET 2008	
	QUOTATI A FINE MESE	QUOTATI A FINE MESE	NEW LISTED DA GEN 2008	QUOTATI A FINE MESE	NEW LISTED DA GEN 2008	CONTRATTI numero	CONTROV. ML euro	CONTRATTI numero	CONTROV. ML euro	CONTRATTI numero	CONTROV. ML euro
SEGMENTI DI MERCATO											
TITOLI DI STATO ITALIANI	92	95	34	95	39	116 357	7 224.8	208 379	13 945.3	1 697 827	112 857.0
OBBLIGAZIONI	288	285	27	287	34	21 160	256.3	43 996	558.4	320 169	4 280.7
EUROBONDS E ABSs	155	181	44	181	47	4 816	131.4	11 124	367.1	81 963	2 939.2
TOTALE	535	561	105	563	120	142 333	7 612.6	263 499	14 870.8	2 099 959	120 076.9
TIPO EMITTENTE											
TITOLI DI STATO ITALIANI	92	95	34	95	39	116 357	7 224.8	208 379	13 945.3	1 697 827	112 857.0
EUROBONDS REPUBLIC OF ITALY	17	13	-	14	1	626	16.6	1 590	47.6	13 570	402.8
TITOLI DI STATO ESTERI	92	99	14	97	14	760	23.7	1 448	57.1	12 328	564.1
SOVRANAZIONALI	81	100	24	101	26	3 992	80.7	8 616	211.6	62 177	1 441.1
BANCHE	233	236	33	238	40	17 342	220.6	37 505	521.7	253 099	3 676.0
ALTRI EMITTENTI (*)	13	13	-	13	-	3 140	41.7	5 812	76.7	59 451	1 001.2
ABS	7	5	-	5	-	116	4.3	149	10.7	1 507	134.8
TOTALE	535	561	105	563	120	142 333	7 612.6	263 499	14 870.8	2 099 959	120 076.9
(*) Includono BOC e BOP											
TIPO STRUTTURA											
PLAIN VANILLA	212	227	45	227	49	9 778	183.8	19 051	440.4	165 196	3 824.0
STRUTTURATE SU TASSI	116	128	16	126	16	4 827	57.2	9 222	104.3	74 264	998.4
INFLATION LINKED	51	51	3	55	7	6 408	91.4	16 172	239.1	88 670	1 481.0
INDEX LINKED	47	50	7	51	8	3 900	42.4	8 627	108.3	52 317	642.8
EQUITY LINKED	14	7	-	6	-	825	10.7	1 761	30.0	17 370	224.3
FUND LINKED	1	1	-	-	-	40	0.6	6	0.0	1 035	12.6
COMMODITY LINKED	2	2	-	2	-	198	1.7	273	3.0	3 272	36.6
CURRENCY LINKED	-	-	-	1	1	-	-	8	0.3	8	0.3
TITOLI DI STATO ITALIANI	92	95	34	95	39	116 357	7 224.8	208 379	13 945.3	1 697 827	112 857.0
TOTALE	535	561	105	563	120	142 333	7 612.6	263 499	14 870.8	2 099 959	120 076.9

FOCUS SU OBBLIGAZIONI QUOTATE A FINE MESE

SUDDIVISE PER TIPOLOGIA DI EMITTENTE



SUDDIVISE PER TIPO STRUTTURA



Il numero dei quotati suddivisi per tipo struttura non include i Titoli di Stato

TITOLI PIU' SCAMBIATI PER CONTROVALORE SUDDIVISI PER TIPOLOGIA DI EMITTENTE

TITOLI DI STATO ITALIANI - SETTEMBRE 2008				TITOLI DI STATO ESTERI - SETTEMBRE 2008			
ISIN	NOME	ML di euro	CONTRATTI	ISIN	NOME	ML di euro	CONTRATTI
IT0004404973	B.T.P. 08/11 TF 4.25% EUR	605.95	11 893	GR0338001531	GGB-EI 02/25 TV EUR	4.59	42
IT0003858856	C.C.T. 05/12 TV EUR	597.89	7 639	DE0001137198	SCHATZ 07/09 TF 4% EUR	3.54	38
IT0003934657	B.T.P. 05/37 TF 4.00% EUR	469.17	11 314	DE0001135234	BOBL 03/13 TF 3.75% EUR	3.43	51
IT0004405244	B.O.T. 15/09/2008 - 15/09/2009 ZC EUR	424.79	8 863	XS0170724479	REP AUSTRIACA 03/13 TF 3.25% USD	2.89	125
IT0004166812	C.T.Z. 2/1/2007 - 31/12/2008 ZC EUR	386.74	2 832	FR0000188013	OAT-I 01/12 TV EUR	2.36	17

EUROBONDS REP OF ITALY - SETTEMBRE 2008				SOVRANAZIONALI - SETTEMBRE 2008			
ISIN	NOME	ML di euro	CONTRATTI	ISIN	NOME	ML di euro	CONTRATTI
US465410BG26	REP OF ITALY 03/33 TF 5.375% USD	13.67	511	XS0249816579	B.E.I. 06/11 TF 3.625% EUR	23.50	758
US465410BK38	REP OF ITALY 04/09 TF 3.25 USD	11.15	393	XS0276299541	B.E.I. 06/10 TF 3.750% EUR	20.99	602
US465410BN76	REP OF ITALY 05/15 TF 4.50% USD	9.34	202	XS0327177134	B.E.I. 07/13 TF 4.375% EUR	19.79	600
US465410BF43	REP OF ITALY 03/13 TF 4.375% USD	5.90	239	XS0093014610	B.E.I. 99/09 TF 4% EUR	10.46	338
XS0098449456	REP OF ITALY 99/29 TV EUR	3.26	97	US298785DP82	B.E.I. 05/10 TF 4.125% USD	10.25	371

BANCHE - SETTEMBRE 2008				ALTRI EMITTENTI - SETTEMBRE 2008			
ISIN	NOME	ML di euro	CONTRATTI	ISIN	NOME	ML di euro	CONTRATTI
IT0003793483	DEXIA CREDIOP 05/10 TV EUR	40.19	2 668	XS0129648621	FIAT 01/11 TF 6.75% EUR	17.21	1 199
XS0189530990	UNICREDITO ITALIANO 04/11 TV EUR	22.95	274	IT0004292691	ENEL 07/15 TV EUR	16.11	1 166
IT0003806244	DEXIA CREDIOP 05/10 TV EUR	22.84	1 468	IT0004292683	ENEL 07/15 TF 5.25% EUR	11.51	902
IT0006601469	ABN AMRO BANK 06/11 TV EUR	21.56	1 278	XS0137544465	FIAT 01/11 STEP COUPON EUR	9.00	1 046
IT0003594832	BANCA INTESA 04/09 TV EUR	19.31	1 290	XS0107525403	FIAT 00/10 TF 6.25% EUR	8.22	639

TITOLI PIU' SCAMBIATI PER CONTROVALORE SUDDIVISI PER TIPOLOGIA DI STRUTTURA

PLAIN VANILLA - SETTEMBRE 2008				STRUTTURATE SU TASSI - SETTEMBRE 2008			
ISIN	NOME	ML di euro	CONTRATTI	ISIN	NOME	ML di euro	CONTRATTI
XS0249816579	B.E.I. 06/11 TITOLO CON CEDOLE TF €	23.50	758	XS0200678160	UNICREDITO ITALIANO 04/19 MULTI C	9.46	83
XS0189530990	UNICREDITO ITALIANO 04/11 TITOLO C	22.95	274	XS0137544465	FIAT 01/11 STEP COUPON EUR	9.00	1 046
XS0276299541	B.E.I. 06/10 TITOLO CON CEDOLE TF €	20.99	602	IT0003815955	DEXIA CREDIOP 05/10 TITOLO CON C	7.32	856
XS0327177134	B.E.I. 07/13 TITOLO CON CEDOLE TF €	19.79	600	IT0003022701	UNICREDITO ITALIANO 00/10 STEP CC	7.14	741
XS0129648621	FIAT 01/11 TITOLO CON CEDOLE TF €	17.21	1 199	XS0187245021	BEI 04/14 MULTI COUPON EUR	3.93	140

INFLATION LINKED - SETTEMBRE 2008				INDEX LINKED - SETTEMBRE 2008			
ISIN	NOME	ML di euro	CONTRATTI	ISIN	NOME	ML di euro	CONTRATTI
IT0003793483	DEXIA CREDIOP 05/10 TITOLO CON C	40.19	2 668	IT0003806434	DEXIA CREDIOP 05/10 TITOLO CON C	11.64	1 099
IT0003806244	DEXIA CREDIOP 05/10 TITOLO CON C	22.84	1 468	IT0006649005	ABN AMRO BANK 07/12 MULTI COUP	7.23	314
IT0006601469	ABN AMRO BANK 06/11 TITOLO CON C	21.56	1 278	IT0006604539	MORGAN STANLEY 06/12 MULTI COU	6.81	402
IT0003594832	BANCA INTESA 04/09 TITOLO CON CE	19.31	1 290	XS0208904796	GOLDMAN SACHS GROUP 05/10 MUL	6.65	407
IT0003617674	BANCA INTESA 04/09 TITOLO CON CE	17.54	1 237	IT0006566043	DRESDNER BANK 04/09 ONE COUPO	5.94	364

EQUITY LINKED - SETTEMBRE 2008				FUND LINKED - SETTEMBRE 2008			
ISIN	NOME	ML di euro	CONTRATTI	ISIN	NOME	ML di euro	CONTRATTI
IT0003536825	BANCA INTESA 03/08 MULTI COUPON	18.82	1 087	IT0003492375	CREDEM 03/08 ONE COUPON EUR	0.05	6
IT0006565979	BAYERISCHE HYPO-UND VEREINSBA	4.79	285				
IT0006563974	BAYERISCHE HYPO-UND VEREINSBA	3.47	215				
IT0006561879	BAYERISCHE HYPO-UND VEREINSBA	2.66	125				
IT0006670761	BARCLAYS BANK 08/12 MULTI COUP	0.28	8				

Novità del mese

DomesticMOT: Merrill Lynch, Barclays, Mediobanca e Banca IMI: 6 obbligazioni strutturate di cui 4 inflation linked, una currency linked ed una index linked. □
 Credem: Un prestito obbligazionario subordinato a TV
 Approvati programmi di offerta e quotazione di Barclays e Banca IMI:
 EuroMOT: 2 Bei a TF in Euro e una Republic of Italy denominata in USD



Borsa Italiana
 London Stock Exchange Group

Research & Development
 Piazza degli Affari, 6 - 20123 - Milano
 Tel +39 02 72426.478 - Fax +39 02 8646.4323
 e-mail: research@borsaitaliana.it
www.borsaitaliana.it

La pubblicazione del presente documento non costituisce attività di sollecitazione del pubblico risparmio da parte di Borsa Italiana S.p.A. e non costituisce alcun giudizio, da parte della stessa, sull'opportunità dell'eventuale investimento descritto.
 Il presente documento non è da considerarsi esaustivo ma ha solo scopi informativi. I dati in esso contenuti possono essere utilizzati per soli fini personali. Borsa Italiana non deve essere ritenuta responsabile per eventuali danni, derivanti anche da imprecisioni e/o errori, che possano derivare all'utente e/o a terzi dall'uso dei dati contenuti nel presente documento.
 I marchi Borsa Italiana, Expandi, IDEM, MOT, MTA, MTF, STAR, SeDeX, All STARS, MIB, MIB 30, MIBTEL, MIDEX, IDEX, ITEX, Bit Club, Academy, MiniFiB, DDM, EuroMOT, Market Connect, NIS, nonché il marchio figurativo del Gruppo Borsa Italiana (tre losanghe in obliquo) sono di proprietà di Borsa Italiana S.p.A.
 Il marchio S&P è di proprietà di Mc Graw-Hill Companies Inc.
 Il marchio London Stock Exchange ed il relativo logo sono di proprietà di London Stock Exchange Group plc.
 I suddetti marchi, nonché gli ulteriori marchi di proprietà del Gruppo London Stock Exchange, non possono essere utilizzati senza il preventivo consenso scritto della società del Gruppo proprietaria del marchio.
 Il Gruppo promuove e offre i servizi Posti Negoziazione prestati da Cassa di Compensazione e Garanzia S.p.A. e da Monte Titoli S.p.A., secondo modalità eque, trasparenti e non discriminatorie e sulla base di criteri e procedure che assicurano l'interoperabilità, la sicurezza e la parità di trattamento tra infrastrutture di mercato, a tutti i soggetti che ne facciano domanda e siano a ciò qualificati in base alle norme nazionali e comunitarie e alle regole vigenti nonché alle determinazioni delle competenti Autorità.
 © Ottobre 2008 - Borsa Italiana S.p.A., iscritta nel Registro delle Imprese di Milano (Italia) (n. 12066470159).
 Sede legale: Piazza degli Affari, 6 - 20123 Milano (Italia) - Società soggetta all'attività di direzione e coordinamento di London Stock Exchange Group plc.