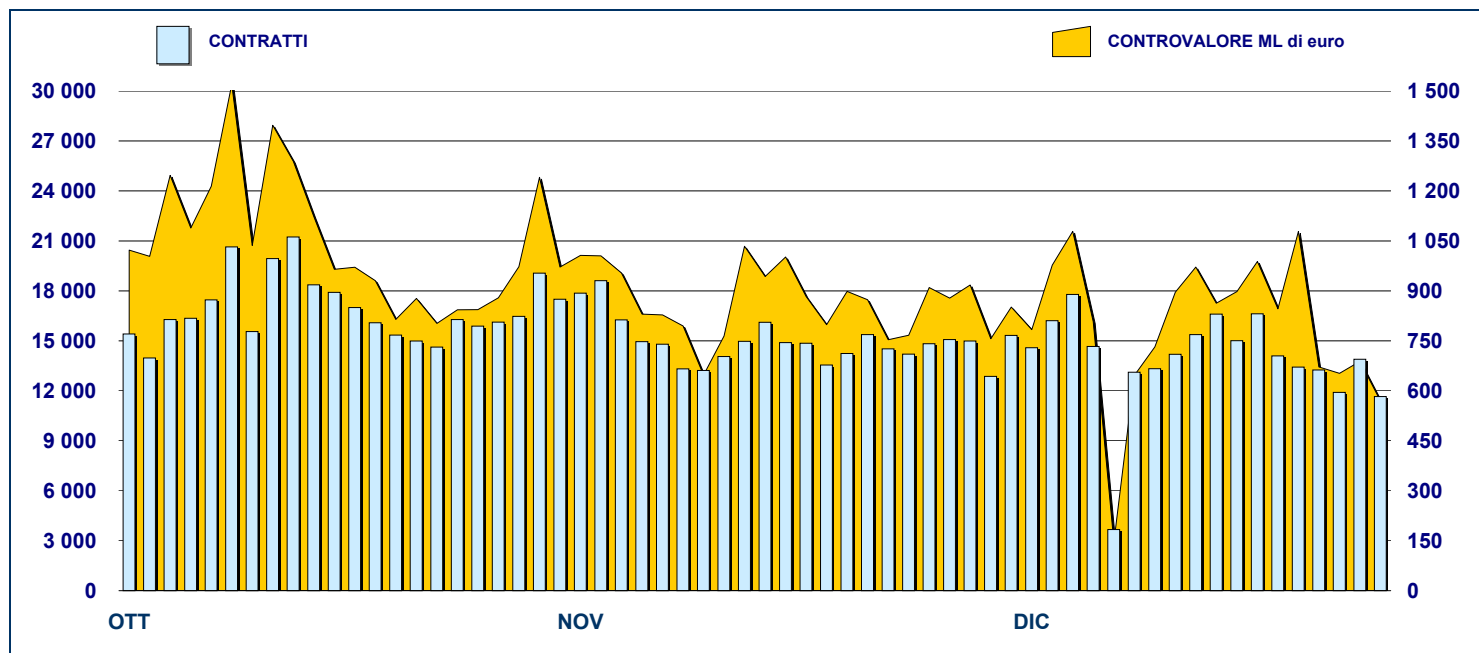


ANDAMENTO DEGLI SCAMBI



PRINCIPALI INDICATORI

LISTINO

SCAMBI

	DIC 2007			NOVEMBRE 2008			DICEMBRE 2008			GEN-DIC 2008	
	QUOTATI A FINE MESE	QUOTATI A FINE MESE	NEW LISTED DA GEN 2008	QUOTATI A FINE MESE	NEW LISTED DA GEN 2008	CONTRATTI numero	CONTRAV. ML euro	CONTRATTI numero	CONTRAV. ML euro	CONTRATTI numero	CONTRAV. ML euro
SEGMENTI DI MERCATO											
TITOLI DI STATO ITALIANI	92	95	46	93	49	238 917	16 226.5	221 560	14 323.6	2 455 657	165 613.1
OBBLIGAZIONI	288	281	35	276	35	37 252	460.3	28 423	353.5	438 508	5 732.1
EUROBONDS E ABSs	155	198	67	195	67	19 553	551.1	14 757	466.8	156 609	5 173.0
TOTALE	535	574	148	564	151	295 722	17 237.9	264 740	15 143.9	3 050 774	176 518.2

TIPO EMITTENTE

TITOLI DI STATO ITALIANI	92	95	46	93	49	238 917	16 226.5	221 560	14 323.6	2 455 657	165 613.1
EUROBONDS REPUBLIC OF ITALY	17	14	1	14	1	2 551	60.2	1 525	39.1	21 928	618.2
TITOLI DI STATO ESTERI	92	107	25	106	25	2 629	90.7	2 308	120.9	20 612	938.3
SOVRANAZIONALI	81	109	35	107	35	15 273	395.1	11 114	286.1	119 190	3 012.2
BANCHE	233	231	41	226	41	25 318	318.5	19 960	252.6	337 651	4 748.1
ALTRI EMITTENTI (*)	13	13	-	13	-	10 979	145.9	8 216	120.6	93 958	1 447.7
ABS	7	5	-	5	-	55	1.0	57	1.1	1 778	140.7
TOTALE	535	574	148	564	151	295 722	17 237.9	264 740	15 143.9	3 050 774	176 518.2

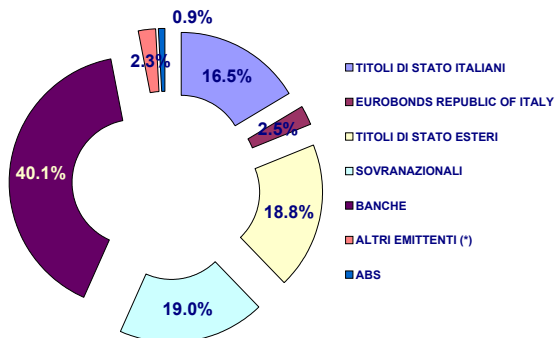
(*) Includono BOC e BOP

TIPO STRUTTURA

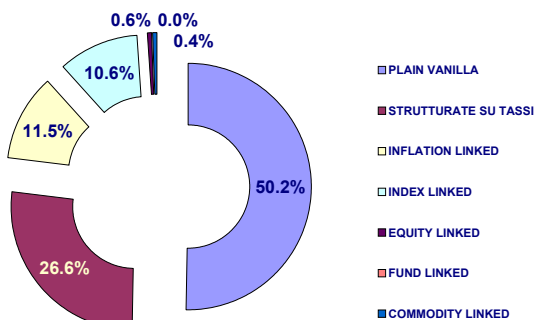
PLAIN VANILLA	212	242	69	236	69	28 785	642.1	22 068	523.2	270 485	6 336.5
STRUTTURATE SU TASSI	116	125	16	125	16	12 185	141.0	8 731	96.7	108 759	1 384.4
INFLATION LINKED	51	55	8	54	8	8 564	130.2	7 258	135.4	116 758	1 923.1
INDEX LINKED	47	50	8	50	8	6 581	87.1	4 777	61.4	74 537	940.0
EQUITY LINKED	14	4	-	3	-	558	8.2	247	2.6	19 846	264.0
FUND LINKED	1	-	-	-	-	-	-	-	-	1 035	12.6
COMMODITY LINKED	2	2	-	2	-	65	0.7	87	0.7	3 560	39.7
CURRENCY LINKED	-	1	1	1	1	67	2.2	12	0.3	137	4.9
TITOLI DI STATO ITALIANI	92	95	46	93	49	238 917	16 226.5	221 560	14 323.6	2 455 657	165 613.1
TOTALE	535	574	148	564	151	295 722	17 237.9	264 740	15 143.9	3 050 774	176 518.2

FOCUS SU OBBLIGAZIONI QUOTATE A FINE MESE

SUDDIVISE PER TIPOLOGIA DI EMITTENTE



SUDDIVISE PER TIPO STRUTTURA



Il numero dei quotati suddivisi per tipo struttura non include i Titoli di Stato

TITOLI PIU' SCAMBIATI PER CONTROVALORE SUDDIVISI PER TIPOLOGIA DI EMITTENTE

TITOLI DI STATO ITALIANI - DICEMBRE 2008				TITOLI DI STATO ESTERI - DICEMBRE 2008			
ISIN	NOME	ML di euro	CONTRATTI	ISIN	NOME	ML di euro	CONTRATTI
IT0003934657	B.T.P. 05/37 TF 4.00% EUR	801.12	18 858	FR0010050559	OAT-I 03/20 TV EUR	12.97	82
IT0004166812	C.T.Z. 2/1/2007 - 31/12/2008 ZC EUR	418.03	1 249	FR0000188799	OAT-I 02/32 TV EUR	9.64	29
IT0004356843	B.T.P. 08/23 TF 4,75% EUR	411.46	6 866	DE0001030500	DBR-EI 06/16 TV EUR	9.63	106
IT0004220627	B.T.P. 07/12 TF 4,00% EUR	398.00	5 865	DE0001141471	BOBL 05/10 TF 2.5% EUR	8.95	149
IT0004164775	B.T.P. 06/17 TF 4% EUR	364.46	6 915	DE0001141448	REP FED TEDESCA 04/09 TF 3.25% EUR	8.32	73
EUROBONDS REP OF ITALY - DICEMBRE 2008				SOVRANAZIONALI - DICEMBRE 2008			
ISIN	NOME	ML di euro	CONTRATTI	ISIN	NOME	ML di euro	CONTRATTI
US465410BK38	REP OF ITALY 04/09 TF 3,25 USD	10.18	293	XS0249816579	B.E.I. 06/11 TF 3,625% EUR	58.70	1 486
US465410BG26	REP OF ITALY 03/33 TF 5,375% USD	7.06	401	XS0276299541	B.E.I. 06/10 TF 3,750% EUR	23.77	709
US465410BF43	REP OF ITALY 03/13 TF 4,375% USD	6.44	266	XS0272359489	B.E.I. 06/16 TF 3,875% EUR	15.69	440
US465410BN76	REP OF ITALY 05/15 TF 4,50% USD	5.73	214	XS0093014610	B.E.I. 99/09 TF 4% EUR	15.47	532
XS0098449456	REP OF ITALY 99/29 TV EUR	5.27	204	XS0160908249	B.E.I. 03/13 TF 4,50% GBP	14.14	505
BANCHE - DICEMBRE 2008				ALTRI EMITTENTI - DICEMBRE 2008			
ISIN	NOME	ML di euro	CONTRATTI	ISIN	NOME	ML di euro	CONTRATTI
IT0000958592	MEDIOBANCA 96/11 ZC ITL	22.01	1 333	XS0129648621	FIAT 01/11 TF 6,75% EUR	35.02	2 306
IT0003594832	BANCA INTESA 04/09 TV EUR	14.68	854	IT0004292891	ENEL 07/15 TV EUR	26.10	1 557
IT0003617674	BANCA INTESA 04/09 TV EUR	11.85	710	XS0107525403	FIAT 00/10 TF 6,25% EUR	16.33	1 067
IT0003035299	UNICREDITO ITALIANO 00/10 MULTI C	9.54	635	XS0137544465	FIAT 01/11 STEP COUPON EUR	11.57	1 207
IT0003550339	BANCA INTESA 03/08 TV EUR	8.81	347	IT0004292683	ENEL 07/15 TF 5,25% EUR	11.35	833

TITOLI PIU' SCAMBIATI PER CONTROVALORE SUDDIVISI PER TIPOLOGIA DI STRUTTURA

PLAIN VANILLA - DICEMBRE 2008				STRUTTURATE SU TASSI - DICEMBRE 2008			
ISIN	NOME	ML di euro	CONTRATTI	ISIN	NOME	ML di euro	CONTRATTI
XS0249816579	B.E.I. 06/11 TF 3,625% EUR	58.70	1 486	XS0137544465	FIAT 01/11 STEP COUPON EUR	11.57	1 207
XS0129648621	FIAT 01/11 TF 6,75% EUR	35.02	2 306	IT0006571829	B.E.I. 04/15 MULTI COUPON EUR	5.89	372
IT0004292891	ENEL 07/15 TV EUR	26.10	1 557	XS0098449456	REPUBLIC OF ITALY 99/29 TV EUR	5.27	204
XS0276299541	B.E.I. 06/10 TF 3,750% EUR	23.77	709	IT0006585449	BEI 05/15 MULTI COUPON EUR	3.57	266
IT0000958592	MEDIOBANCA 96/11 ZC ITL	22.01	1 333	IT0001257333	CENTROBANCA 98/14 REVERSE ITL	2.60	181
INFLATION LINKED - DICEMBRE 2008				INDEX LINKED - DICEMBRE 2008			
ISIN	NOME	ML di euro	CONTRATTI	ISIN	NOME	ML di euro	CONTRATTI
IT0003594832	BANCA INTESA 04/09 TV EUR	14.68	854	IT0003035299	UNICREDITO ITALIANO 00/10 MULTI COU	9.54	635
FR0010050559	OAT-I 03/20 TV EUR	12.97	82	IT0006645326	MERRILL LYNCH 07/13 MULTI COUPON E	4.16	276
IT0003617674	BANCA INTESA 04/09 TV EUR	11.85	710	IT0006640236	MORGAN STANLEY 07/13 MULTI COUPOI	3.73	230
FR0000188799	OAT-I 02/32 TV EUR	9.64	29	IT0006649005	ABN AMRO BANK 07/12 MULTI COUPON I	3.51	178
DE0001030500	DBR-EI 06/16 TV EUR	9.63	106	IT0006604539	MORGAN STANLEY 06/12 MULTI COUPOI	3.39	183
EQUITY LINKED - DICEMBRE 2008				COMMODITY LINKED - DICEMBRE 2008			
ISIN	NOME	ML di euro	CONTRATTI	ISIN	NOME	ML di euro	CONTRATTI
IT0006565979	BAYERISCHE HYPO-UND VEREINSBA	1.55	144	IT0006607474	BERS 06/11 ONE COUPON EUR	0.37	38
IT0006563974	BAYERISCHE HYPO-UND VEREINSBA	0.86	70	IT0003933154	MEDIOBANCA 05/11 ONE COUPON EUR	0.34	49
IT0001278941	CENTROBANCA 98/13 MULTI COUPOI	0.13	21				
IT0003739841	BANCA INTESA 04/09 TV EUR	0.05	12				

Novità del mese

DomesticMOT: Approvati 2 programmi di offerta e quotazione di Barclays



Research & Development
 Piazza degli Affari, 6 - 20123 - Milano
 Tel +39 02 72426.478 - Fax +39 02 8646.4323
 e-mail: research@borsaitaliana.it
 www.borsaitaliana.it

La pubblicazione del presente documento non costituisce attività di sollecitazione del pubblico risparmio da parte di Borsa Italiana S.p.A. e non costituisce alcun giudizio, da parte della stessa, sull'opportunità dell'eventuale investimento descritto. Il presente documento non è da considerarsi esaustivo ma ha solo scopi informativi. I dati in esso contenuti possono essere utilizzati per soli fini personali. Borsa Italiana non deve essere ritenuta responsabile per eventuali danni, derivanti anche da imprecisioni e/o errori, che possano derivare all'utente e/o a terzi dall'uso dei dati contenuti nel presente documento. I marchi Borsa Italiana, Expansio, IDEM, MOT, MTA, MTF, STAR, SeDeX, All STARS, MIB, MIB 30, MIBTEL, MIBEX, IDEX, ITEX, Bil Club, Academy, MiniFIB, DDM, EuroMOT, Market Connect, NIS, nonché il marchio figurativo costituito da tre losanghe in obliquo sono di proprietà di Borsa Italiana S.p.A. Il marchio S&P è di proprietà di M. Graw-Hill Companies Inc. I suddetti marchi, nonché gli ulteriori marchi di proprietà del Gruppo London Stock Exchange, non possono essere utilizzati senza il preventivo consenso scritto della società del Gruppo proprietaria del marchio. La società Borsa Italiana è sottoposta all'attività di direzione e coordinamento di London Stock Exchange Group plc. Le società controllate da Borsa Italiana sono sottoposte all'attività di direzione e coordinamento di quest'ultima. © dicembre 2008 Borsa Italiana S.p.A. - Tutti i diritti sono riservati