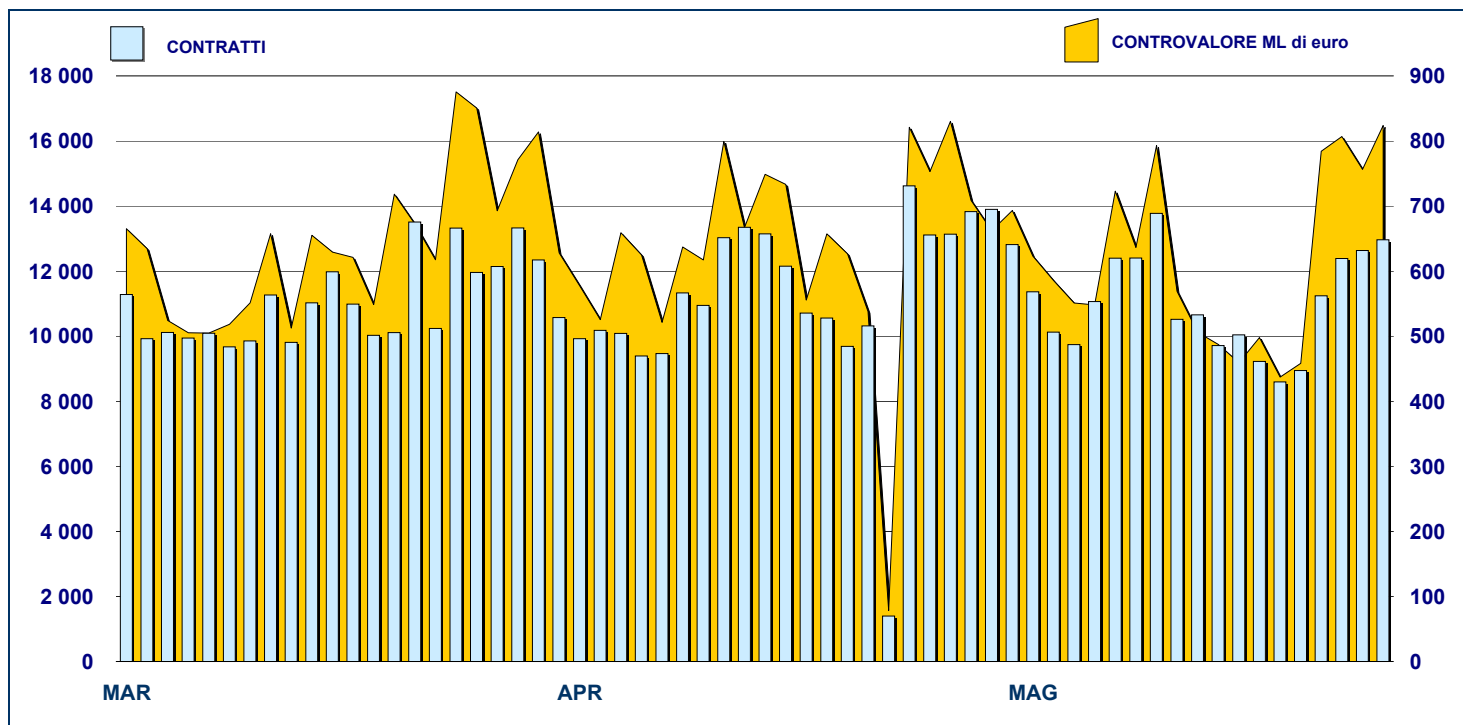


## ANDAMENTO DEGLI SCAMBI

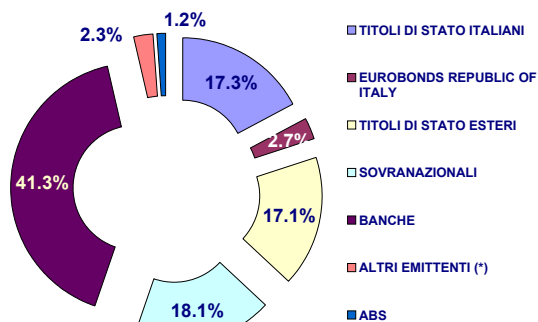


## PRINCIPALI INDICATORI

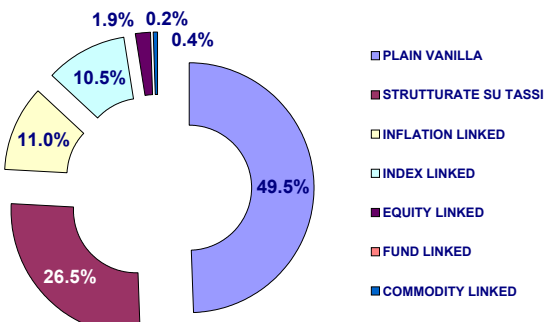
	LISTINO					SCAMBI						
	DIC 2007		APRILE 2008		MAGGIO 2008		APRILE 2008		MAGGIO 2008		GEN-MAG 2008	
	QUOTATI A FINE MESE	QUOTATI A FINE MESE	NEW LISTED DA GEN 2008	QUOTATI A FINE MESE	NEW LISTED DA GEN 2008	CONTRATTI numero	CONTOV. ML euro	CONTRATTI numero	CONTOV. ML euro	CONTRATTI numero	CONTOV. ML euro	
<b>SEGMENTI DI MERCATO</b>												
TITOLI DI STATO ITALIANI	92	95	18	97	23	199 961	13 374.7	193 168	12 285.6	977 775	64 575.0	
OBBLIGAZIONI	288	292	17	287	17	33 825	452.2	36 233	495.8	189 186	2 646.3	
EUROBONDS E ABSs	155	172	26	178	33	8 974	355.6	8 903	327.6	45 951	1 806.4	
<b>TOTALE</b>	<b>535</b>	<b>559</b>	<b>61</b>	<b>562</b>	<b>73</b>	<b>242 760</b>	<b>14 182.5</b>	<b>238 304</b>	<b>13 109.0</b>	<b>1 212 912</b>	<b>69 027.7</b>	
<b>TIPO EMITTENTE</b>												
TITOLI DI STATO ITALIANI	92	95	18	97	23	199 961	13 374.7	193 168	12 285.6	977 775	64 575.0	
EUROBONDS REPUBLIC OF ITALY	17	16	-	15	-	1 279	35.1	1 720	49.5	8 339	258.2	
TITOLI DI STATO ESTERI	92	92	5	96	9	1 627	65.4	1 375	67.6	7 478	346.3	
SOVRANAZIONALI	81	99	21	102	24	7 008	167.2	6 900	161.0	35 277	822.3	
BANCHE	233	237	17	232	17	27 832	415.3	29 329	440.1	145 081	2 234.5	
ALTRI EMITTENTI (*)	13	13	-	13	-	4 894	91.4	5 654	89.3	38 035	687.4	
ABS	7	7	-	7	-	159	33.5	158	15.8	927	104.0	
<b>TOTALE</b>	<b>535</b>	<b>559</b>	<b>61</b>	<b>562</b>	<b>73</b>	<b>242 760</b>	<b>14 182.5</b>	<b>238 304</b>	<b>13 109.0</b>	<b>1 212 912</b>	<b>69 027.7</b>	
(*) Includono BOC e BOP												
<b>TIPO STRUTTURA</b>												
PLAIN VANILLA	212	225	27	230	34	16 950	438.4	18 500	408.8	100 119	2 431.3	
STRUTTURATE SU TASSI	116	123	9	123	9	7 985	107.8	8 243	114.9	45 734	657.8	
INFLATION LINKED	51	53	2	51	2	10 019	160.0	10 030	199.0	47 153	826.0	
INDEX LINKED	47	50	5	49	5	5 385	66.8	5 763	71.5	28 126	364.3	
EQUITY LINKED	14	10	-	9	-	2 001	29.0	1 985	21.4	11 372	142.7	
FUND LINKED	1	1	-	1	-	131	1.5	170	2.5	788	9.6	
COMMODITY LINKED	2	2	-	2	-	328	4.2	445	5.3	1 845	20.9	
TITOLI DI STATO ITALIANI	92	95	18	97	23	199 961	13 374.7	193 168	12 285.6	977 775	64 575.0	
<b>TOTALE</b>	<b>535</b>	<b>559</b>	<b>61</b>	<b>562</b>	<b>73</b>	<b>242 760</b>	<b>14 182.5</b>	<b>238 304</b>	<b>13 109.0</b>	<b>1 212 912</b>	<b>69 027.7</b>	

**FOCUS SU OBBLIGAZIONI QUOTATE A FINE MESE**

**SUDDIVISE PER TIPOLOGIA DI EMITTENTE**



**SUDDIVISE PER TIPO STRUTTURA**



Il numero dei quotati suddivisi per tipo struttura non include i Titoli di Stato

**TITOLI PIU' SCAMBIATI PER CONTROVALORE SUDDIVISI PER TIPOLOGIA DI EMITTENTE**

**TITOLI DI STATO ITALIANI - MAGGIO 2008**

ISIN	NOME	ML di euro	CONTRATTI
IT0003934657	B.T.P. 05/37 TF 4.00% EUR	482.92	12 528
IT0004363195	B.O.T. 15/05/2008-15/05/2009 ZC EUR	409.75	7 456
IT0003993158	C.C.T. 05/12 TV EUR	354.54	3 649
IT0003658009	C.C.T. 04/11 TV EUR	292.17	4 382
IT0004166812	C.T.Z. 2/1/2007 - 31/12/2008 ZC EUR	283.77	3 099

**TITOLI DI STATO ESTERI - MAGGIO 2008**

ISIN	NOME	ML di euro	CONTRATTI
FR0000188799	OAT-I 02/32 TV EUR	9.30	19
FR0000188013	OAT-I 01/12 TV EUR	6.48	30
FR0000186413	OAT-I 99/29 TV EUR	5.33	15
GR0338001531	GGB-EI 02/25 TV EUR	5.06	42
DE0001135226	BOBL 03/34 TF 4,75% EUR	4.34	37

**EUROBONDS REP OF ITALY - MAGGIO 2008**

ISIN	NOME	ML di euro	CONTRATTI
US465410BN76	REPUBLIC OF ITALY 05/15 TF 4,50% USD	12.93	277
US465410BG26	REPUBLIC OF ITALY 03/33 TF 5,375% USD	8.36	339
US465410BK38	REPUBLIC OF ITALY 04/09 TF 3,25 USD	7.76	339
US465410BF43	REPUBLIC OF ITALY 03/13 TF 4,375% USD	6.49	279
XS0087629886	REPUBLIC OF ITALY 98/08 TF 6% USD	2.64	74

**SOVRANAZIONALI - MAGGIO 2008**

ISIN	NOME	ML di euro	CONTRATTI
XS0249816579	B.E.I. 06/11 TF 3,625% EUR	14.63	540
XS0093014610	B.E.I. 99/09 TF 4% EUR	13.03	530
XS0327177134	B.E.I. 07/13 TF 4,375% EUR	11.02	290
US298785CX26	B.E.I. 03/13 TF 3,375% USD	8.11	339
US298785DV50	B.E.I. 06/36 TF 4,875% USD	8.05	188

**BANCHE - MAGGIO 2008**

ISIN	NOME	ML di euro	CONTRATTI
IT0003490528	BANCA INTESA 03/08 TV EUR	28.27	928
XS0189530990	UNICREDITO ITALIANO 04/11 TV EUR	17.41	253
IT0003816243	BANCA NAZ LAVORO 05/11 MULTI COUPON EUR	13.48	697
IT0003539985	BANCA INTESA 03/08 TV EUR	11.82	679
IT0003672976	BANCA INTESA 04/09 TV EUR	11.58	830

**ALTRI EMITTENTI - MAGGIO 2008**

ISIN	NOME	ML di euro	CONTRATTI
IT0004292691	ENEL 07/15 TV EUR	20.02	1 277
XS0129648621	FIAT 01/11 TF 6,75% EUR	16.36	841
IT0004292683	ENEL 07/15 TF 5,25% EUR	11.75	978
XS0184373925	TELECOM ITALIA 04/19 TF 5,375% EUR	8.97	40
XS0107525403	FIAT 00/10 TF 6,25% EUR	8.13	467

**TITOLI PIU' SCAMBIATI PER CONTROVALORE SUDDIVISI PER TIPOLOGIA DI STRUTTURA**

Il numero dei quotati suddivisi per tipo struttura non include i Titoli di Stato

**PLAIN VANILLA - MAGGIO 2008**

ISIN	NOME	ML di euro	CONTRATTI
IT0004292691	ENEL 07/15 TV EUR	20.02	1 277
XS0189530990	UNICREDITO ITALIANO 04/11 TV EUR	17.41	253
XS0129648621	FIAT 01/11 TF 6,75% EUR	16.36	841
XS0249816579	B.E.I. 06/11 TF 3,625% EUR	14.63	540
XS0093014610	B.E.I. 99/09 TF 4% EUR	13.03	530

**STRUTTURATE SU TASSI - MAGGIO 2008**

ISIN	NOME	ML di euro	CONTRATTI
IT0001306171	MEDIO CREDITO CENTRALE 99/19 MULTI COUP	7.41	142
XS0137544465	FIAT 01/11 STEP COUPON EUR	7.32	747
IT0006571829	B.E.I. 04/15 MULTI COUPON EUR	6.63	467
XS0200676160	UNICREDITO ITALIANO 04/19 MULTI COUPON E	6.26	79
IT0003694442	UNICREDIT EX CAPITALIA 04/14 MULTI COUPON	5.92	422

**INFLATION LINKED - MAGGIO 2008**

ISIN	NOME	ML di euro	CONTRATTI
IT0003490528	BANCA INTESA 03/08 TV EUR	28.27	928
IT0003539985	BANCA INTESA 03/08 TV EUR	11.82	679
IT0003672976	BANCA INTESA 04/09 TV EUR	11.58	830
IT0003617674	BANCA INTESA 04/09 TV EUR	10.85	786
IT0003594832	BANCA INTESA 04/09 TV EUR	10.42	705

**INDEX LINKED - MAGGIO 2008**

ISIN	NOME	ML di euro	CONTRATTI
IT0003816243	BANCA NAZ LAVORO 05/11 MULTI COUPON EUI	13.48	697
XS0276162327	LEHMAN BROTHERS TREASURY CO. B.V. 06/10	5.32	120
XS0208904796	GOLDMAN SACHS GROUP 05/10 MULTI COUPO	5.04	322
IT0003035299	UNICREDITO ITALIANO 00/10 MULTI COUPON E	4.03	413
IT0006604539	MORGAN STANLEY 06/12 MULTI COUPON EUR	3.53	240

**EQUITY LINKED - MAGGIO 2008**

ISIN	NOME	ML di euro	CONTRATTI
IT0003536825	BANCA INTESA 03/08 MULTI COUPON EUR	8.93	740
IT0003489140	BANCA INTESA 03/08 MULTI COUPON EUR	2.57	226
IT0006565979	BAYERISCHE HYPO-UND VEREINSBANK 04/09 MU	2.43	239
IT0006561879	BAYERISCHE HYPO-UND VEREINSBANK 03/08 MU	2.09	157
IT0006563974	BAYERISCHE HYPO-UND VEREINSBANK 03/08 MU	1.81	213

**FUND LINKED - MAGGIO 2008**

ISIN	NOME	ML di euro	CONTRATTI
IT0003492375	CREDEM 03/08 ONE COUPON EUR	2.52	170

**Novità del mese**

DomesticMOT: Approvati il seguente programma di offerta e quotazione: MERRILL LYNCH & CO., INC. Obbligazioni Range Accrual

EuroMOT: BEI - n.3 prestiti obbligazionari a tasso fisso denominati in USD, TITOLI DI STATO ESTERI - 2 titoli di Stato francesi e 2 titoli di Stato tedeschi



Research & Development  
Piazza degli Affari, 6 - 20123 - Milano  
Tel +39 02 72426.478 - Fax +39 02 8646.4323  
e-mail: research@borsaitaliana.it  
[www.borsaitaliana.it](http://www.borsaitaliana.it)

La diffusione del presente documento non costituisce attività di sollecitazione del pubblico risparmio da parte di Borsa Italiana S.p.A. e non costituisce alcun giudizio da parte della stessa sull'opportunità dell'investimento eventualmente descritto. Il presente documento non è da considerarsi esaustivo ma ha solo scopi informativi. I dati in esso contenuti possono essere utilizzati per soli fini personali. Borsa Italiana S.p.A. non deve essere ritenuta responsabile per eventuali danni, derivanti anche da imprecisioni o errori, che possono derivare all'utente e/o a terzi dall'uso di quanto contenuto nel presente documento.  
I marchi Borsa Italiana, MTA, MTF, IDEM, STAR, TechSTAR, Sedex, TAH, MOT, EuroMOT, Expandi, S&P/MIB, MIB30, MIBTEL, MIDEX, All Stars, MEX, ITEX, Bit Club, Academy, BorsaM&T, MiniFIB, nonché il marchio figurativo del Gruppo Borsa Italiana sono di proprietà di Borsa Italiana S.p.A. Il marchio Bit Systems è di proprietà di Bit Systems S.p.A. I marchi Cassa di Compensazione e Garanzia e CCG sono di proprietà di Cassa di Compensazione e Garanzia S.p.A. I marchi Monte Titoli e XTRM sono di proprietà di Monte Titoli S.p.A. I marchi Piazza Affari Gestione e Servizi e Palazzo Mezzanotte Congress and Training Centre sono di proprietà di Piazza Affari Gestione e Servizi S.p.A. Il marchio S&P è di proprietà di Mc Graw-Hill Companies, Inc. I suddetti marchi, nonché gli ulteriori marchi di proprietà del Gruppo Borsa Italiana, non possono essere utilizzati senza il preventivo consenso scritto della società proprietaria del marchio.  
La società Borsa Italiana è sottoposta all'attività di direzione e coordinamento del London Stock Exchange Group plc. ai sensi dell'art. 2497 bis del Codice Civile.