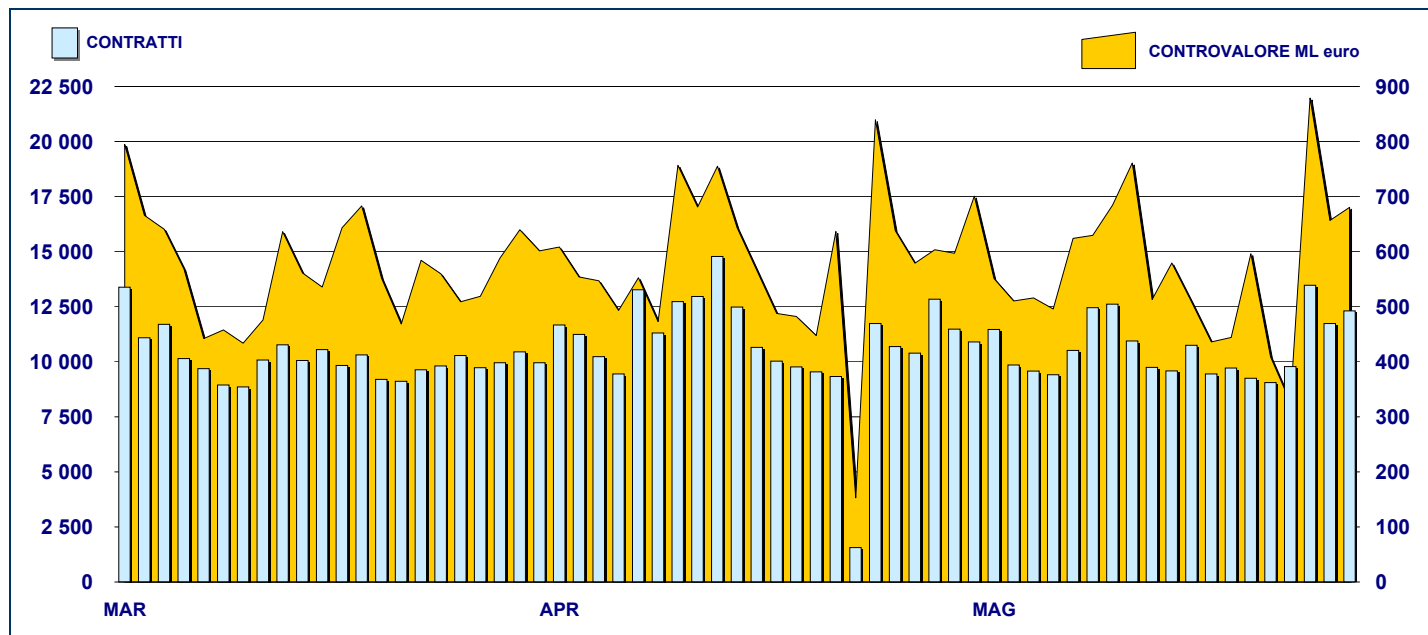


ANDAMENTO DEGLI SCAMBI

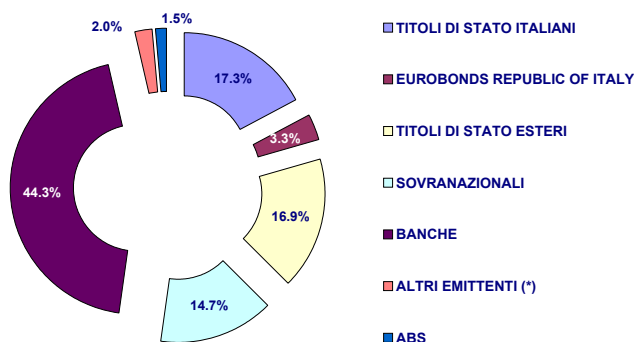


PRINCIPALI INDICATORI

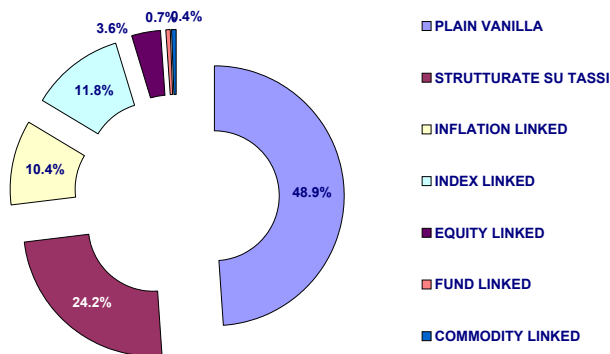
	LISTINO					SCAMBI					
	DIC 2006 QUOTATI A FINE MESE	APRILE 2007 QUOTATI A FINE MESE		MAGGIO 2007 QUOTATI A FINE MESE		APRILE 2007 CONTRATTI numero		MAGGIO 2007 CONTRATTI numero		GEN - MAG 2007 CONTRATTI numero	
		NEW LISTED DA GEN 2007		NEW LISTED DA GEN 2007		CONTROV. ML euro	CONTROV. ML euro	CONTROV. ML euro	CONTROV. ML euro	CONTROV. ML euro	CONTROV. ML euro
SEGMENTI DI MERCATO											
TITOLI DI STATO ITALIANI	91	17	94	21	160 609	10 226.1	185 746	11 875.8	966 736	58 176.3	
OBBLIGAZIONI	303	14	295	15	34 159	414.5	42 701	558.3	203 988	2 629.1	
EUROBONDS E ABSs	135	15	155	22	9 084	254.2	8 468	269.2	46 169	1 419.2	
TOTALE	529	46	544	58	203 852	10 894.8	236 915	12 703.4	1 216 893	62 224.5	
TIPO EMITTENTE											
TITOLI DI STATO ITALIANI	91	17	94	21	160 609	10 226.1	185 746	11 875.8	966 736	58 176.3	
EUROBONDS REPUBLIC OF ITALY	18	-	18	-	2 910	81.0	2 377	80.4	12 950	393.2	
TITOLI DI STATO ESTERI	83	4	92	11	1 236	24.6	1 365	31.2	7 492	186.3	
SOVRANAZIONALI	71	10	80	10	7 520	142.7	7 728	165.1	40 299	821.5	
BANCHE	247	15	241	16	28 838	374.9	36 624	502.8	172 151	2 349.5	
ALTRI EMITTENTI (*)	11	-	11	-	2 613	41.6	2 916	42.4	16 428	269.9	
ABS	8	-	8	-	126	3.8	159	5.6	837	27.8	
TOTALE	529	46	544	58	203 852	10 894.8	236 915	12 703.4	1 216 893	62 224.5	
(*) Includono BOC e BOP											
TIPO STRUTTURA											
PLAIN VANILLA	209	15	220	23	14 565	317.4	14 361	354.4	79 674	1 834.9	
STRUTTURATE SU TASSI	110	-	109	-	8 904	108.7	10 404	140.6	52 356	720.3	
INFLATION LINKED	42	5	47	5	6 090	90.2	7 393	120.5	31 227	485.4	
INDEX LINKED	52	9	53	9	6 670	83.5	9 543	112.1	44 712	557.1	
EQUITY LINKED	18	-	16	-	6 297	59.1	8 337	86.0	38 147	400.6	
FUND LINKED	5	-	3	-	578	7.9	990	12.6	3 363	43.4	
COMMODITY LINKED	2	-	2	-	139	1.8	141	1.5	678	6.5	
TITOLI DI STATO ITALIANI	91	17	94	21	160 609	10 226.1	185 746	11 875.8	966 736	58 176.3	
TOTALE	529	46	544	58	203 852	10 894.8	236 915	12 703.4	1 216 893	62 224.5	

FOCUS SU OBBLIGAZIONI QUOTATE A FINE MESE

SUDDIVISE PER TIPOLOGIA DI EMITTENTE



SUDDIVISE PER TIPO STRUTTURA



Il numero dei quotati suddivisi per tipo struttura non include i Titoli di Stato

TITOLI PIU' SCAMBIATI PER CONTROVALORE SUDDIVISI PER TIPOLOGIA DI EMITTENTE

TITOLI DI STATO ITALIANI - MAGGIO 2007				TITOLI DI STATO ESTERI - MAGGIO 2007			
ISIN	NOME	CTVL ML di euro	CONTRATTI	ISIN	NOME	CTVL ML di euro	CONTRATTI
IT0003658009	C.C.T. 04/11 TV EUR	490.14	5 117	DE0001141422	BOBL 03/08 TF 3,00% EUR	9.22	78
IT0003934657	B.T.P. 05/37 TF 4,00% EUR	399.91	10 732	XS0216258763	REPUBBLICA AUSTRIACA 05/20 TV E	2.26	198
IT0003926992	C.T.Z.30/9/2005 - 28/9/2007 ZERO COU	393.74	3 986	XS0231558858	REPUBBLICA AUSTRIACA 05/35 MULT	1.88	187
IT0004229511	B.O.T. 15/05/2007 - 15/05/2008 ZERO C	352.43	6 744	DE0001135200	BOBL 02/12 TF 6% EUR	1.26	13
IT0004196918	B.T.P. 07/10 TF 4% EUR	336.83	7 107	XS0224713254	REPUBBLICA AUSTRIACA 05/25 TV E	1.20	127
EUROBONDS REP OF ITALY - MAGGIO 2007				SOVRANAZIONALI - MAGGIO 2007			
ISIN	NOME	CTVL ML di euro	CONTRATTI	ISIN	NOME	CTVL ML di euro	CONTRATTI
US465410BP25	REPUBLIC OF ITALY 05/08 TF 4% USE	11.06	153	XS0092084705	B.E.I. 98/09 TF 5.50% GBP	20.78	873
US465410BG26	REPUBLIC OF ITALY 03/33 TF 5,375%	10.84	526	XS0093014610	B.E.I. 99/09 TF 4% EUR	14.81	484
US465410BM93	REPUBLIC OF ITALY 2004/2007TF 3,75	9.59	85	XS0156020587	B.E.I. 02/08 TF 4.50% GBP	11.05	486
US465410BF43	REPUBLIC OF ITALY 03/13 TF 4,375%	7.73	235	US298785DP82	B.E.I. 05/10 TF 4.125% USD	6.93	222
XS0167720977	REPUBLIC OF ITALY 03/08 TF 3,25% U	7.06	105	XS0225513703	B.E.I. 05/12 TF 4.25% USD	5.49	155
BANCHE - MAGGIO 2007				ALTRI EMITTENTI - MAGGIO 2007			
ISIN	NOME	CTVL ML di euro	CONTRATTI	ISIN	NOME	CTVL ML di euro	CONTRATTI
IT0003351357	BANCA POPOLARE ITALIANA 02/07 MI	19.46	1 485	XS0129648621	FIAT 01/11 TF 6.75% EUR	12.74	614
IT0000568953	CAPITALIA 96/08 ZERO COUPON ITL	18.03	221	XS0137544465	FIAT 01/11 STEP COUPON EUR	11.12	876
IT0003536825	BANCA INTESA 03/08 MULTI COUPON	15.85	1 297	XS0107525403	FIAT 00/10 TF 6.25% EUR	5.74	325
IT0003816243	BANCA NAZ LAVORO 05/11 MULTI CO	14.32	917	IT0003801153	ENEL 05/12 TF 3,625% EUR	5.26	625
IT0003793483	DEXIA CREDIOP 05/10 TV EUR	12.40	690	IT0003801161	ENEL 05/12 TV EUR	4.11	424

TITOLI PIU' SCAMBIATI PER CONTROVALORE SUDDIVISI PER TIPOLOGIA DI STRUTTURA

PLAIN VANILLA - MAGGIO 2007				STRUTTURATE SU TASSI - MAGGIO 2007			
ISIN	NOME	CTVL ML di euro	CONTRATTI	ISIN	NOME	CTVL ML di euro	CONTRATTI
XS0092084705	B.E.I. 98/09 TF 5.50% GBP	20.78	873	XS0137544465	FIAT 01/11 STEP COUPON EUR	11.12	876
IT0000568953	CAPITALIA 96/08 ZERO COUPON ITL	18.03	221	IT0001278404	MEDIOCREDITO CENTRALE 98/18 MU	9.92	143
XS0093014610	B.E.I. 99/09 TF 4% EUR	14.81	484	IT0003694442	CAPITALIA 04/14 MULTI COUPON SUE	7.74	443
XS0129648621	FIAT 01/11 TF 6.75% EUR	12.74	614	IT0003022701	UNICREDITO ITALIANO 00/10 STEP C	6.15	367
IT0000958592	MEDIOBANCA 96/11 ZERO COUPON I	11.19	846	IT0001196853	MEDIOBANCA 98/08 TRASFORMABILE	6.11	291
INFLATION LINKED - MAGGIO 2007				INDEX LINKED - MAGGIO 2007			
ISIN	NOME	CTVL ML di euro	CONTRATTI	ISIN	NOME	CTVL ML di euro	CONTRATTI
IT0003793483	DEXIA CREDIOP 05/10 TV EUR	12.40	690	IT0003816243	BANCA NAZ LAVORO 05/11 MULTI CO	14.32	917
IT0003490528	BANCA INTESA 03/08 TV EUR	12.21	758	IT0003724066	CAPITALIA 04/09 MULTI COUPON EUF	8.57	818
IT0003617674	BANCA INTESA 04/09 TV EUR	10.39	525	IT0003271696	MEDIOBANCA 02/07 ONE COUPON EL	8.44	623
IT0003594832	BANCA INTESA 04/09 TV EUR	9.61	572	IT0006604539	MORGAN STANLEY 06/12 MULTI COU	6.15	363
IT0003746382	DEXIA CREDIOP 04/09 TV EUR	9.05	382	IT0006566043	DRESDNER BANK 04/09 ONE COUPO	5.49	545
EQUITY LINKED - MAGGIO 2007				FUND LINKED - MAGGIO 2007			
ISIN	NOME	CTVL ML di euro	CONTRATTI	ISIN	NOME	CTVL ML di euro	CONTRATTI
IT0003351357	BANCA POPOLARE ITALIANA 02/07 MI	19.46	1 485	IT0003492375	CREDEM 03/08 ONE COUPON EUR	7.17	678
IT0003536825	BANCA INTESA 03/08 MULTI COUPON	15.85	1 297	IT0003274286	BANCA POPOLARE COMMERCIO E IN	3.58	231
IT0003328900	INTESABCI 02/07 MULTI COUPON EUF	7.38	714	IT0003302889	BANCA CARIME 02/07 TV EUR	1.81	81
IT0003489140	BANCA INTESA 03/08 MULTI COUPON	6.63	595				
IT0003560379	BANCA INTESA 03/08 MULTI COUPON	6.36	679				

Novità del mese

DomesticMOT: Banca Apulia - prestito obbligazionario plain vanilla "TV 15.12.08"

EuroMOT: Repubblica Federale Tedesca - n.2 Bund, 1 Schatze e 1 Bobl, Repubblica Francese - 2 Blan ed 1 Oat



Research & Development
 Piazza degli Affari, 6 - 20123 - Milano
 Tel +39 02 72426.478 - Fax +39 02 8646.4323
 e-mail: research@borsaitaliana.it
 www.borsaitaliana.it

La diffusione del presente documento non costituisce attività di sollecitazione del pubblico risparmio da parte di Borsa Italiana Spa e non costituisce alcun giudizio da parte della stessa sull'opportunità dell'investimento eventualmente descritto. Il presente documento non è da considerarsi esaustivo ma ha solo scopi informativi. I dati in esso contenuti possono essere utilizzati per soli fini personali. Borsa Italiana S.p.A. non deve essere ritenuta responsabile per eventuali danni, derivanti anche da imprecisioni e/o errori, che possono derivare all'utente e/o a terzi dall'uso di quanto contenuto nel presente documento. I marchi Borsa Italiana, MTA, MTF, IDEM, STAR, TechSTAR, Sedex, TAH, MOT, EuroMOT, DomesticMOT, MTAX, TAHX, Expandi, S&P/MIB, MIB30, MIBTEL, MIBEX, MIBSTAR, All Stars, MEX, ITEX, Bit Club, Academy, Borsaam@t, MiniFIB, nonché il marchio figurativo del Gruppo Borsa Italiana sono di proprietà di Borsa Italiana S.p.A. Il marchio Bit Systems è di proprietà di Bit Systems S.p.A. I marchi Cassa di Compensazione e Garanzia e CC&G sono di proprietà di Cassa di Compensazione e Garanzia S.p.A. I marchi Monte Titoli e X-TRM sono di proprietà di Monte Titoli S.p.A. I marchi Piazza Affari Gestione e Servizi e Palazzo Mezzanotte Congress and Training Centre sono di proprietà di Piazza Affari Gestione e Servizi S.p.A. I suddetti marchi, nonché gli ulteriori marchi di proprietà del Gruppo Borsa Italiana, non possono essere utilizzati senza il preventivo consenso scritto della società proprietaria del marchio. Il marchio S&P è di proprietà di Mc Graw-Hill Companies, Inc.