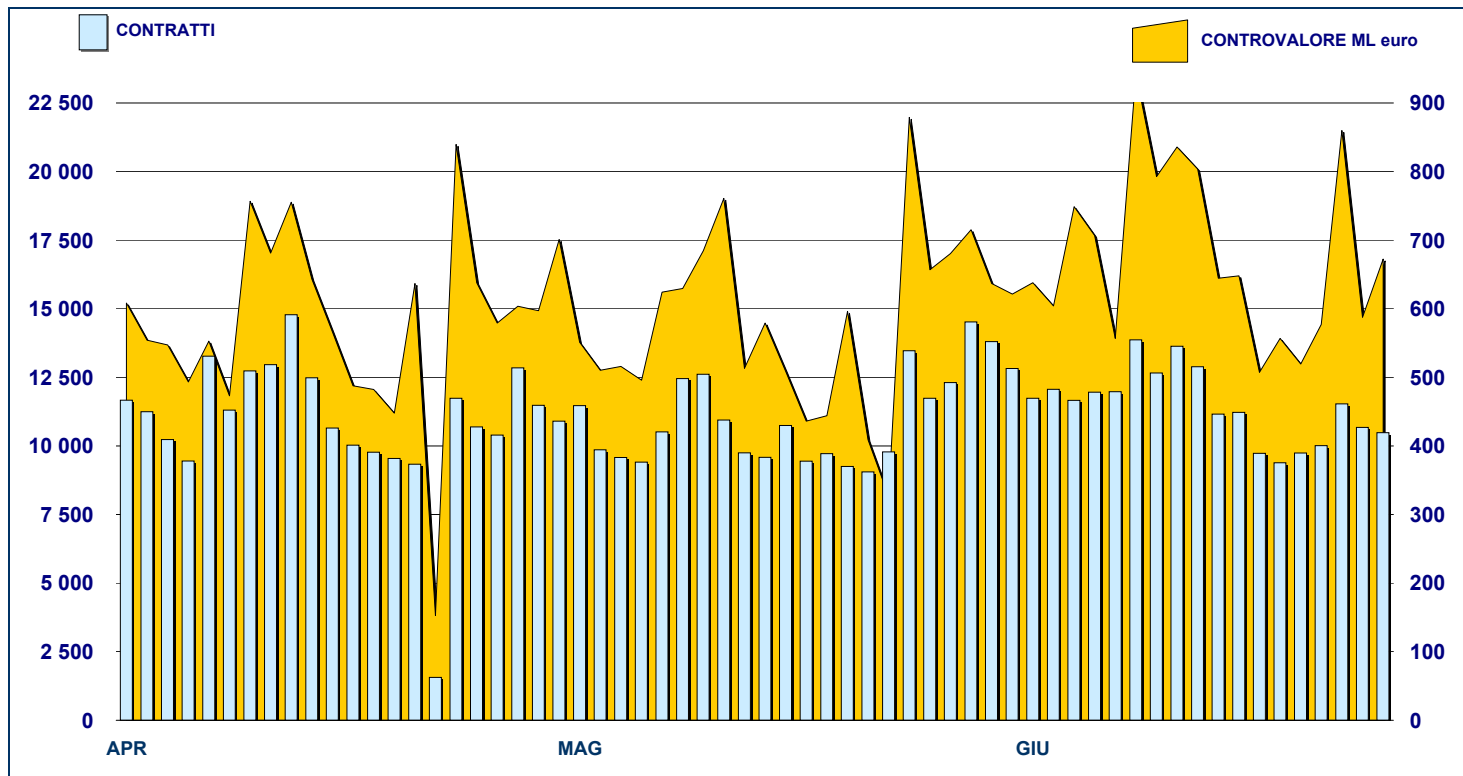


ANDAMENTO DEGLI SCAMBI

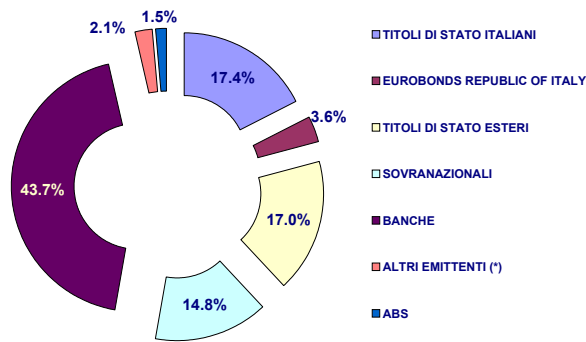


PRINCIPALI INDICATORI

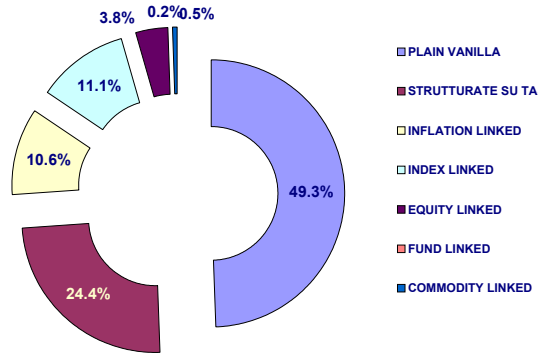
	LISTINO					SCAMBI					
	DIC 2006 QUOTATI A FINE MESE	MAGGIO 2007 QUOTATI A FINE MESE	NEW LISTED DA GEN 2007	GIUGNO 2007 QUOTATI A FINE MESE	NEW LISTED DA GEN 2007	MAGGIO 2007 CONTRATTI numero	CONTOV. ML euro	GIUGNO 2007 CONTRATTI numero	CONTOV. ML euro	GEN - GIU 2007 CONTRATTI numero	CONTOV. ML euro
SEGMENTI DI MERCATO											
TITOLI DI STATO ITALIANI	91	94	21	93	26	185 746	11 875.8	196 882	13 339.1	1 163 618	71 515.4
OBBLIGAZIONI	303	295	15	288	16	42 701	558.3	42 104	546.7	246 092	3 175.8
EUROBONDS E ABSs	135	155	22	154	23	8 468	269.2	8 537	289.5	54 706	1 708.6
TOTALE	529	544	58	535	65	236 915	12 703.4	247 523	14 175.3	1 464 416	76 399.8
TIPO EMITTENTE											
TITOLI DI STATO ITALIANI	91	94	21	93	26	185 746	11 875.8	196 882	13 339.1	1 163 618	71 515.4
EUROBONDS REPUBLIC OF ITALY	18	18	-	19	1	2 377	80.4	2 618	85.1	15 568	478.2
TITOLI DI STATO ESTERI	83	92	11	91	11	1 365	31.2	1 355	59.7	8 847	246.0
SOVRANAZIONALI	71	80	10	79	10	7 728	165.1	7 190	141.7	47 489	963.2
BANCHE	247	241	16	234	17	36 624	502.8	35 935	488.4	208 086	2 837.9
ALTRI EMITTENTI (*)	11	11	-	11	-	2 916	42.4	3 390	55.9	19 818	325.9
ABS	8	8	-	8	-	159	5.6	153	5.4	990	33.2
TOTALE	529	544	58	535	65	236 915	12 703.4	247 523	14 175.3	1 464 416	76 399.8
(*) Includono BOC e BOP											
TIPO STRUTTURA											
PLAIN VANILLA	209	220	23	218	24	14 361	354.4	14 644	348.6	94 318	2 183.5
STRUTTURATE SU TASSI	110	109	-	108	-	10 404	140.6	10 124	128.0	62 480	848.3
INFLATION LINKED	42	47	5	47	5	7 393	120.5	8 054	146.3	39 281	631.7
INDEX LINKED	52	53	9	49	9	9 543	112.1	8 468	114.5	53 180	671.5
EQUITY LINKED	18	16	-	17	1	8 337	86.0	8 246	86.5	46 393	487.1
FUND LINKED	5	3	-	1	-	990	12.6	1 013	11.3	4 376	54.7
COMMODITY LINKED	2	2	-	2	-	141	1.5	92	1.2	770	7.7
TITOLI DI STATO ITALIANI	91	94	21	93	26	185 746	11 875.8	196 882	13 339.1	1 163 618	71 515.4
TOTALE	529	544	58	535	65	236 915	12 703.4	247 523	14 175.3	1 464 416	76 399.8

FOCUS SU OBBLIGAZIONI QUOTATE A FINE MESE

SUDDIVISE PER TIPOLOGIA DI EMITTENTE



SUDDIVISE PER TIPO STRUTTURA



Il numero dei quotati suddivisi per tipo struttura non include i Titoli di Stato

TITOLI PIU' SCAMBIATI PER CONTROVALORE SUDDIVISI PER TIPOLOGIA DI EMITTENTE

TITOLI DI STATO ITALIANI - GIUGNO 2007				TITOLI DI STATO ESTERI - GIUGNO 2007			
ISIN	NOME	CTVL ML euro	CONTRATTI	ISIN	NOME	CTVL ML euro	CONTRATTI
IT0004101447	C.C.T. 06/13 TV EUR	538.23	2 052	DE0001141422	BOBL 03/08 TF 3,00% EUR	6.30	49
IT0001338612	B.T.P. 99/09 TF 4.25% EUR	426.76	10 025	FR0000571424	OAT-I 98/09 TV EUR	5.44	15
IT0003934657	B.T.P. 05/37 TF 4.00% EUR	424.91	11 377	XS0216258763	REPUBBLICA AUSTRIACA 05/20 TV E	4.81	276
IT0003497150	C.C.T. 03/10 TV EUR	393.24	5 206	ES0000011868	OBL.ES 99/29 TF 6% EUR	4.13	7
IT0004200603	B.O.T. 30/3/2007 - 28/9/2007 ZERO COI	360.18	3 166	FR000188955	OAT-I 02/13 TV EUR	3.51	7
EUROBONDS REP OF ITALY - GIUGNO 2007				SOVRANAZIONALI - GIUGNO 2007			
ISIN	NOME	CTVL ML euro	CONTRATTI	ISIN	NOME	CTVL ML euro	CONTRATTI
US465410BG26	REPUBLIC OF ITALY 03/33 TF 5,375%	25.05	964	XS0092084705	B.E.I. 98/09 TF 5.50% GBP	17.96	644
US465410BN76	REPUBLIC OF ITALY 05/15 TF 4,50% U	9.01	127	XS0093014610	B.E.I. 99/09 TF 4% EUR	17.17	596
US465410BK38	REPUBLIC OF ITALY 04/09 TF 3,25 U	9.00	177	XS0156020587	B.E.I. 02/08 TF 4.50% GBP	8.06	410
US465410BH09	REPUBLIC OF ITALY 03/08 TF 2,5% U	6.26	137	XS0184057171	B.E.I. 04/07 TF 4.5% GBP	6.80	264
US465410BP25	REPUBLIC OF ITALY 05/08 TF 4% US	5.68	164	US298785CW43	B.E.I. 03/08 TF 3,00% USD	5.55	166
BANCHE - GIUGNO 2007				ALTRI EMITTENTI - GIUGNO 2007			
ISIN	NOME	CTVL ML euro	CONTRATTI	ISIN	NOME	CTVL ML euro	CONTRATTI
IT0003351357	BANCA POPOLARE ITALIANA 02/07 MI	20.62	1 691	XS0129648621	FIAT 01/11 TF 6.75% EUR	21.52	782
IT0003536825	BANCA INTESA 03/08 MULTI COUPON	17.14	1 551	XS0137544465	FIAT 01/11 STEP COUPON EUR	14.20	975
IT0003617674	BANCA INTESA 04/09 TV EUR	16.30	833	XS0107525403	FIAT 00/10 TF 6.25% EUR	7.37	416
IT0003271696	MEDIOBANCA 02/07 ONE COUPON EL	16.27	277	IT0003801153	ENEL 05/12 TF 3,625% EUR	5.40	634
IT0003490528	BANCA INTESA 03/08 TV EUR	15.48	688	IT0003801161	ENEL 05/12 TV EUR	4.92	525

TITOLI PIU' SCAMBIATI PER CONTROVALORE SUDDIVISI PER TIPOLOGIA DI STRUTTURA

PLAIN VANILLA - GIUGNO 2007				STRUTTURATE SU TASSI - GIUGNO 2007			
ISIN	NOME	CTVL ML euro	CONTRATTI	ISIN	NOME	CTVL ML euro	CONTRATTI
US465410BG26	REPUBLIC OF ITALY 03/33 TF 5,375%	25.05	964	XS0137544465	FIAT 01/11 STEP COUPON EUR	14.20	975
XS0129648621	FIAT 01/11 TF 6,75% EUR	21.52	782	IT0003022701	UNICREDITO ITALIANO 00/10 STEP CO	8.90	460
XS0092084705	B.E.I. 98/09 TF 5.50% GBP	17.96	644	IT0003694442	CAPITALIA 04/14 MULTI COUPON SUB	7.16	492
XS0093014610	B.E.I. 99/09 TF 4% EUR	17.17	596	XS0098449456	REPUBLIC OF ITALY 99/29 TV EUR	5.39	300
US465410BN76	REPUBLIC OF ITALY 05/15 TF 4,50% U	9.01	127	IT0001196853	MEDIOBANCA 98/08 TRASFORMABILE	5.31	305
INFLATION LINKED - GIUGNO 2007				INDEX LINKED - GIUGNO 2007			
ISIN	NOME	CTVL ML euro	CONTRATTI	ISIN	NOME	CTVL ML euro	CONTRATTI
IT0003617674	BANCA INTESA 04/09 TV EUR	16.30	833	IT0003271696	MEDIOBANCA 02/07 ONE COUPON EL	16.27	277
IT0003490528	BANCA INTESA 03/08 TV EUR	15.48	688	IT0003816243	BANCA NAZ LAVORO 05/11 MULTI CO	9.54	675
IT0003793483	DEXIA CREDIOP 05/10 TV EUR	12.78	1 037	IT0006566043	DRESDNER BANK 04/09 ONE COUPOI	7.20	805
IT0003594832	BANCA INTESA 04/09 TV EUR	12.68	686	IT0003806434	DEXIA CREDIOP 05/10 TV EUR	6.59	566
IT0003806244	DEXIA CREDIOP 05/10 TV EUR	8.70	627	IT0003724066	CAPITALIA 04/09 MULTI COUPON EUR	6.11	607
EQUITY LINKED - GIUGNO 2007				FUND LINKED - GIUGNO 2007			
ISIN	NOME	CTVL ML euro	CONTRATTI	ISIN	NOME	CTVL ML euro	CONTRATTI
IT0003351357	BANCA POPOLARE ITALIANA 02/07 MI	20.62	1 691	IT0003492375	CREDEM 03/08 ONE COUPON EUR	10.48	944
IT0003536825	BANCA INTESA 03/08 MULTI COUPON	17.14	1 551	IT0003274286	BANCA POPOLARE COMMERCIO E IN	0.46	32
IT0003406284	CAPITALIA 03/08 MULTI COUPON EUR	7.29	758	IT0003302889	BANCA CARIME 02/07 TV EUR	0.36	37
IT0003489140	BANCA INTESA 03/08 MULTI COUPON	6.97	531				
IT0003560379	BANCA INTESA 03/08 MULTI COUPON	6.18	577				

Novità del mese

DomesticMOT: Intesa SanPaolo - prestito obbligazionario "Obiettivo Energia" scadenza 2009, BPTI 2,10% 15 sett 2017

EuroMOT: Repubblica Italiana - USD 3.000.000.000 5,25% Notes due 2016



Research & Development
 Piazza degli Affari, 6 - 20123 - Milano
 Tel +39 02 72426.478 - Fax +39 02 8646.4323
 e-mail: research@borsaitaliana.it
www.borsaitaliana.it

La utilizzazione del presente documento non costituisce alcuna forma di sollecitazione del pubblico risparmio da parte di Borsa Italiana o per il cliente e non costituisce alcun giudizio di Borsa Italiana o per il cliente sulla opportunità dell'investimento eventualmente descritto. Il presente documento è riservato ma non solo scopi informativi. I dati e i contenuti contenuti possono essere utilizzati per soli fini personali. Borsa Italiana S.p.A. non deve essere ritenuta responsabile per eventuali danni, derivanti anche da imprecisioni e/o errori, che possono derivare all'utente e/o a terzi dall'uso di quanto contenuto nel presente documento. I marchi Borsa Italiana, MTA, MTF, IDEM, STAR, TechSTAR, S&D&K, TAH, MOT, EuroMOT, DomesticMOT, MTA, TAH, Expans, S&P/MB, MIB30, MIBTEL, MIBEX, MIBSTAR, All Stars, MEX, ITEX, Bli Club, Academy, Borsam@B, MiniFIB, nonché il marchio figurativo del Gruppo Borsa Italiana sono di proprietà di Borsa Italiana S.p.A. Il marchio Bit Systems è di proprietà di Bit Systems S.p.A. I marchi Cassa di Comensazione e Casarona e C&C&C sono di proprietà di Cassa di Comensazione e Casarona S.n.c. I marchi Monte Titoli e X-TRM sono di proprietà di Monte Titoli S.n.c. I marchi Piazza Affari Gestione e Servizi e Palazzo Mezzanotte Connessioni and Training Centre sono di proprietà di Piazza Affari Gestione e Servizi.