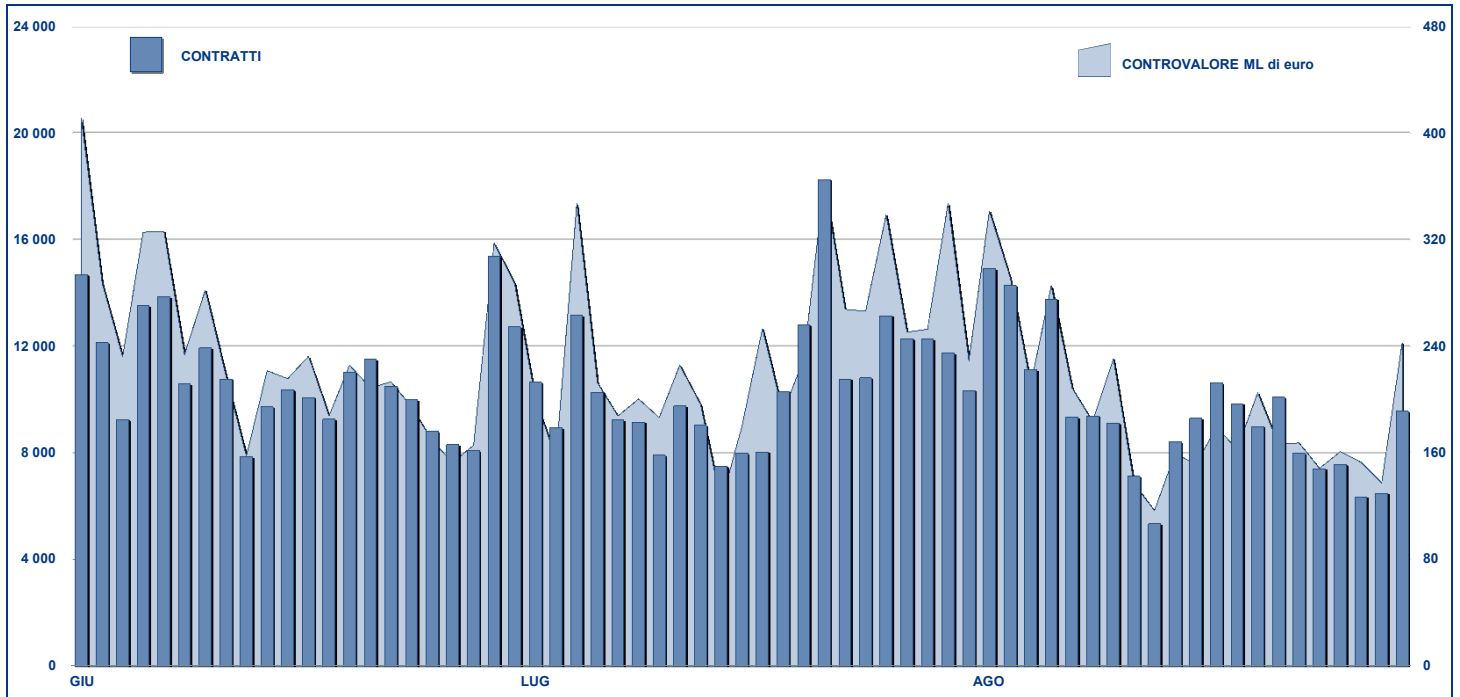


ANDAMENTO DEGLI SCAMBI



PRINCIPALI INDICATORI

	LISTINO				SCAMBI					
	QUOTATI FINE MESE	NEW LISTED NEL MESE	AUM Depositato in MT		LUGLIO 2012		AGOSTO 2012		GEN - AGO 2012	
			ML euro 31/07/2012	ML euro 31/08/2012	Contratti	Controv. ML di euro	Contratti	Controv. ML di euro	Contratti	Controv. ML di euro
ETF - DEVELOPED MARKET	194	0	7 144.10	7 141.27	119 809	2 828.46	109 473	2 403.78	1 046 044	23 451.43
ETF - CORPORATE E GOV BOND	124	0	5 461.49	5 690.60	23 395	808.18	19 199	621.44	156 572	5 752.74
ETF - EMERGING MARKETS	96	1	3 433.17	3 306.66	26 614	681.97	23 191	528.25	236 934	5 455.97
ETF - STYLE	31	0	420.80	429.11	2 714	44.42	2 469	41.92	18 106	318.63
ETF - ALTRO	168	0	1 191.07	1 236.39	8 597	185.63	8 051	148.43	64 248	1 505.17
ETC/ETN	184	4	2 411.19	2 454.86	55 906	717.52	45 233	531.52	427 462	5 030.37
TOTALE	797	5	20 061.82	20 258.91	237 035	5 266.17	207 616	4 275.34	1 949 366	41514.312

STRUMENTI PIU' SCAMBIATI PER CONTRATTI NEL MESE E RELATIVO SPREAD

Denominazione	COD ALFA	ISIN	CONTRATTI		SPREAD	
			numero	% TOT	BBO	25 000 €
1 LYXOR ETF XBEAR FTSE MIB	XBRMIB	FR0010446666	35 192	17.0%	0.16%	0.18%
2 LYXOR ETF LEVERAGED FTSE MIB	LEVMBIB	FR0010446658	27 895	13.4%	0.18%	0.20%
3 ETFS LEVERAGED NATURAL GAS	LNGA	JE00B2NFTQ41	12 236	5.9%	0.38%	0.44%
4 LYXOR ETF FTSE MIB	ETFMIB	FR0010010827	8 551	4.1%	0.07%	0.07%
5 LYXOR ETF LEVDAX	DAXLEV	LU0252634307	3 122	1.5%	0.12%	0.13%
6 ETFS PHYSICAL GOLD	PHAU	JE00B1VS3770	3 020	1.5%	0.08%	0.08%
7 ETFS LEVERAGED SILVER	LSIL	JE00B2NFTS64	2 519	1.2%	0.61%	0.69%
8 ETFX FTSE MIB SUPER SHORT STRATEGY (2X)	ITS2	IE00B4TG8N52	2 383	1.1%	0.47%	0.52%
9 ISHARES MSCI EMERGING MARKETS	IEEM	IE00B0M63177	2 324	1.1%	0.10%	0.11%
10 ISHARES S&P 500	IUSA	IE0031442068	2 247	1.1%	0.05%	0.06%

STRUMENTI PIU' SCAMBIATI PER CONTROVALORE NEL MESE E RELATIVO SPREAD

Denominazione	COD ALFA	ISIN	CONTROVALORE		SPREAD	
			ML di €	% TOT	BBO	25 000 €
1 LYXOR ETF XBEAR FTSE MIB	XBRMIB	FR0010446666	466	10.9%	0.16%	0.18%
2 LYXOR ETF LEVERAGED FTSE MIB	LEVMBIB	FR0010446658	412	9.6%	0.18%	0.20%
3 LYXOR ETF FTSE MIB	ETFMIB	FR0010010827	226	5.3%	0.07%	0.07%
4 ETFS PHYSICAL GOLD	PHAU	JE00B1VS3770	99	2.3%	0.08%	0.08%
5 ISHARES S&P 500	IUSA	IE0031442068	90	2.1%	0.05%	0.06%
6 LYXOR ETF LEVDAX	DAXLEV	LU0252634307	88	2.1%	0.12%	0.13%
7 ISHARES EURO STOXX 50	EUE	IE0008471009	86	2.0%	0.10%	0.11%
8 ISHARES DAX	EXS1	DE0005933931	76	1.8%	0.08%	0.09%
9 ISHARES MSCI EMERGING MARKETS	IEEM	IE00B0M63177	72	1.7%	0.10%	0.11%
10 LYXOR ETF DAX	DAXX	LU0252633754	65	1.5%	0.09%	0.09%

STRUMENTI PIU' SCAMBIATI PER CONTRATTI NELL'ANNO E RELATIVO SPREAD

Denominazione	COD ALFA	ISIN	CONTRATTI		SPREAD	
			numero	% TOT	BBO	25 000 €
1 LYXOR ETF LEVERAGED FTSE MIB	LEVMBIB	FR0010446658	292 769	15.0%	0.19%	0.20%
2 LYXOR ETF XBEAR FTSE MIB	XBRMIB	FR0010446666	270 097	13.9%	0.13%	0.15%
3 ETFS LEVERAGED NATURAL GAS	LNGA	JE00B2NFTQ41	117 020	6.0%	0.42%	0.49%
4 LYXOR ETF FTSE MIB	ETFMIB	FR0010010827	88 980	4.6%	0.08%	0.08%
5 LYXOR ETF LEVDAX	DAXLEV	LU0252634307	45 871	2.4%	0.16%	0.17%
6 ETFS PHYSICAL GOLD	PHAU	JE00B1VS3770	28 337	1.5%	0.06%	0.07%
7 ISHARES S&P 500	IUSA	IE0031442068	28 205	1.4%	0.05%	0.06%
8 ETFS LEVERAGED SILVER	LSIL	JE00B2NFTS64	27 085	1.4%	0.67%	0.79%
9 ETFS LEVERAGED WHEAT	LWEA	JE00B2NFTX18	24 554	1.3%	0.33%	0.46%
10 ISHARES EURO STOXX 50	EUE	IE0008471009	24 285	1.2%	0.11%	0.11%

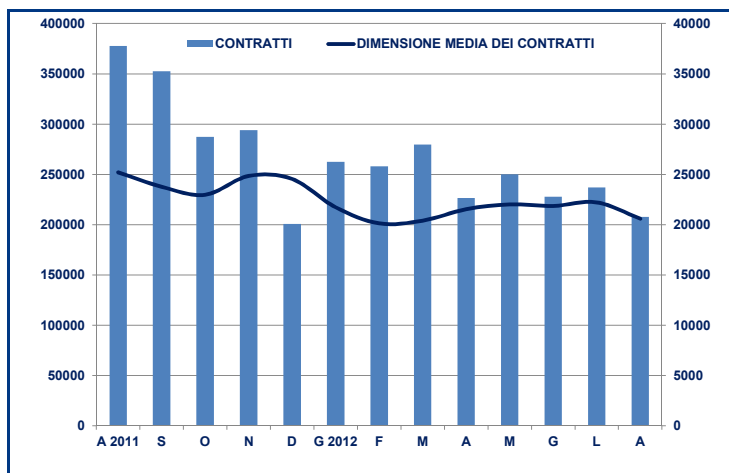
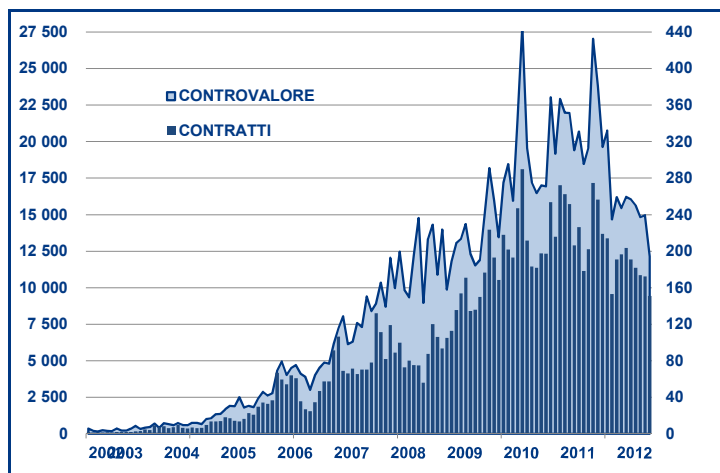
STRUMENTI PIU' SCAMBIATI PER CONTROVALORE NELL'ANNO E RELATIVO SPREAD

Denominazione	COD ALFA	ISIN	CONTROVALORE		SPREAD	
			ML di €	% TOT	BBO	25 000 €
1 LYXOR ETF XBEAR FTSE MIB	XBRMIB	FR0010446666	4 697	11.3%	0.13%	0.15%
2 LYXOR ETF LEVERAGED FTSE MIB	LEVMBIB	FR0010446658	4 242	10.2%	0.19%	0.20%
3 LYXOR ETF FTSE MIB	ETFMIB	FR0010010827	2 048	4.9%	0.08%	0.08%
4 ISHARES S&P 500	IUSA	IE0031442068	998	2.4%	0.05%	0.06%
5 ETFS PHYSICAL GOLD	PHAU	JE00B1VS3770	917	2.2%	0.06%	0.07%
6 ISHARES EURO STOXX 50	EUE	IE0008471009	910	2.2%	0.11%	0.11%
7 LYXOR ETF LEVDAX	DAXLEV	LU0252634307	900	2.2%	0.16%	0.17%
8 LYXOR ETF DAX	DAXX	LU0252633754	758	1.8%	0.09%	0.10%
9 ISHARES MSCI EMERGING MARKETS	IEEM	IE00B0M63177	679	1.6%	0.12%	0.13%
10 DB X-TRACKERS MSCI EMERGING MARKETS ETF	XMEM	LU0292107645	523	1.3%	0.11%	0.12%

ANDAMENTO SCAMBI PER SOGLIE DI CONTROLLO

SOGLIE DI CONTROLLO		31/07/2012		31/08/2012		ANNO 2012			
		Contratti	ML di euro	Contratti	ML di euro	Contratti	% TOT	ML di euro	% TOT
-	500	20 826	5.4	18 527	4.6	158 916	8.2%	40.6	0.1%
500	1 000	17 436	13.1	15 143	11.2	140 101	7.2%	104.3	0.3%
1 000	2 000	29 752	43.4	27 354	39.8	239 628	12.3%	349.0	0.8%
2 000	3 000	22 512	54.7	18 425	45.5	168 591	8.6%	412.8	1.0%
3 000	4 000	13 882	48.7	14 945	51.4	126 090	6.5%	436.9	1.1%
4 000	5 000	15 318	68.9	10 800	48.8	117 060	6.0%	527.7	1.3%
5 000	6 000	10 234	55.2	10 578	57.8	90 614	4.6%	491.1	1.2%
6 000	7 000	6 195	40.1	6 665	43.2	60 533	3.1%	392.6	0.9%
7 000	8 000	5 926	44.4	4 874	36.5	49 087	2.5%	366.4	0.9%
8 000	9 000	5 206	44.0	4 345	36.9	44 489	2.3%	376.9	0.9%
9 000	10 000	6 296	60.4	5 782	55.5	47 841	2.5%	457.9	1.1%
10 000	15 000	18 402	224.1	16 104	194.8	151 066	7.7%	1 841.8	4.4%
15 000	20 000	13 740	238.8	11 833	204.2	109 651	5.6%	1 893.9	4.6%
20 000	25 000	9 378	209.1	7 632	171.0	83 632	4.3%	1 869.9	4.5%
25 000	30 000	6 099	166.0	5 319	144.8	55 043	2.8%	1 500.0	3.6%
30 000	35 000	4 578	148.2	4 722	153.2	43 372	2.2%	1 405.1	3.4%
35 000	40 000	4 761	176.7	4 349	161.5	38 996	2.0%	1 447.1	3.5%
40 000	45 000	2 588	109.6	1 947	82.7	25 554	1.3%	1 081.2	2.6%
45 000	50 000	2 248	106.9	1 655	78.6	21 516	1.1%	1 022.9	2.5%
50 000	75 000	7 082	431.8	5 333	325.4	66 220	3.4%	4 029.1	9.7%
75 000	100 000	3 756	326.9	2 960	257.4	32 303	1.7%	2 791.6	6.7%
100 000	125 000	2 288	252.7	2 045	225.6	20 702	1.1%	2 314.1	5.6%
125 000	150 000	2 041	274.6	1 334	179.1	13 795	0.7%	1 870.1	4.5%
150 000		6 491	2 122.5	4 945	1 666.0	44 566	2.3%	14 491.6	34.9%
TOTALE		237 035	5 266.2	207 616	4 275.3	1 949 366		41 514.3	

EVOLUZIONE SCAMBI

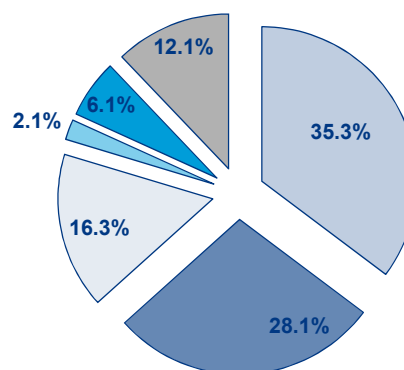


FOCUS

MESE	ETF PIU' SCAMBIATO PER CONTROLLO		ETF PIU' SCAMBIATO PER CONTRATTI	
	COD. ALFA	EURO	COD. ALFA	NUMERO
AGOSTO 2011	XBRMIB	1 306 010 469	LEVMB	58 471
SETTEMBRE	XBRMIB	997 175 863	LEVMB	51 166
OTTOBRE	XBRMIB	676 138 501	LEVMB	42 152
NOVEMBRE	XBRMIB	759 809 029	LEVMB	56 704
DICEMBRE	LEVMB	447 531 654	LEVMB	31 208
GENNAIO 2012	LEVMB	518 533 774	LEVMB	33 378
FEBBRAIO	LEVMB	433 289 366	LNGA	30 419
MARZO	LEVMB	735 096 734	LEVMB	43 373
APRILE	XBRMIB	854 933 905	XBRMIB	46 755
MAGGIO	XBRMIB	887 164 498	XBRMIB	43 367
GIUGNO	XBRMIB	590 816 561	LEVMB	38 619
LUGLIO	XBRMIB	508 168 623	LEVMB	36 373
AGOSTO	XBRMIB	465 797 814	XBRMIB	35 192

PATRIMONIO NETTO PER ASSET CLASS

■ ETF - DEVELOPED MARKET
 ■ ETF - EMERGING MARKETS
 ■ ETF - ALTRO
 ■ ETF - CORPORATE E GOV BOND
 ■ ETF - STYLE
 ■ ETC/ETN



SPREAD PER SOGLIE DI LIQUIDITA'

	SPREAD PER SOGLIE DI LIQUIDITA'							
	BBO		5 000 €		15 000 €		25 000 €	
	SPREAD	% RILEVAZ	SPREAD	% RILEVAZ	SPREAD	% RILEVAZ	SPREAD	% RILEVAZ
ETF - DEVELOPED MARKET	0.15%	100.00%	0.15%	99.99%	0.16%	99.97%	0.16%	99.96%
AZIONARIO ITALIA	0.10%	100.00%	0.11%	100.00%	0.11%	99.91%	0.11%	99.91%
AZIONARIO EUROPA - AREA	0.15%	100.00%	0.15%	99.97%	0.16%	99.96%	0.16%	99.95%
AZIONARIO EUROPA - SINGOLI PAESI	0.17%	100.00%	0.17%	99.98%	0.18%	99.97%	0.17%	99.89%
AZIONARIO MONDO	0.14%	100.00%	0.14%	100.00%	0.15%	100.00%	0.15%	99.97%
AZIONARIO NORD AMERICA	0.12%	100.00%	0.12%	100.00%	0.13%	100.00%	0.13%	100.00%
AZIONARIO PACIFICO	0.21%	100.00%	0.21%	99.98%	0.21%	99.95%	0.21%	99.93%
AZIONARIO SHORT (SVILUPPATI)	0.16%	100.00%	0.16%	100.00%	0.17%	99.99%	0.17%	99.99%
BUYWRITE - COVERED CALL	0.86%	100.00%	0.88%	100.00%	0.89%	100.00%	0.89%	100.00%
LEVERAGED LONG	0.20%	100.00%	0.21%	100.00%	0.21%	99.99%	0.21%	99.98%
LEVERAGED SHORT	0.25%	100.00%	0.26%	100.00%	0.27%	99.99%	0.28%	99.85%
PROTECTIVE PUT	1.31%	100.00%	1.45%	99.55%	1.50%	99.55%	1.51%	99.55%
ETF - EMERGING MARKETS	0.24%	100.00%	0.25%	99.99%	0.26%	99.96%	0.27%	99.91%
AZIONARIO EMERGENTI - AFRICA/MEDIO ORIENTE	0.43%	100.00%	0.46%	99.97%	0.48%	99.86%	0.49%	99.84%
AZIONARIO EMERGENTI - ASIA	0.25%	100.00%	0.26%	99.99%	0.27%	99.94%	0.28%	99.90%
AZIONARIO EMERGENTI - CENTRO/SUD AMERICA	0.29%	100.00%	0.31%	100.00%	0.31%	99.95%	0.32%	99.83%
AZIONARIO EMERGENTI - EST EUROPA	0.26%	100.00%	0.27%	100.00%	0.28%	99.99%	0.29%	99.98%
AZIONARIO EMERGENTI - MONDO	0.18%	100.00%	0.18%	99.99%	0.19%	99.97%	0.19%	99.94%
AZIONARIO SHORT (EMERGENTI)	0.57%	100.00%	0.57%	100.00%	0.57%	100.00%	0.57%	99.95%
ETF - CORPORATE GOVERNMENT BONDS	0.15%	100.00%	0.15%	100.00%	0.15%	99.75%	0.15%	99.50%
INFLAZIONE	0.27%	100.00%	0.28%	100.00%	0.29%	100.00%	0.30%	99.79%
LIQUIDITA'	0.11%	100.00%	0.12%	99.97%	0.08%	98.49%	0.08%	98.45%
OBBLIGAZIONARIO CORPORATE	0.13%	100.00%	0.14%	100.00%	0.14%	99.96%	0.15%	99.39%
OBBLIGAZIONARIO MISTO	0.22%	100.00%	0.23%	100.00%	0.24%	100.00%	0.24%	100.00%
OBBLIGAZIONARIO SHORT	0.20%	100.00%	0.20%	100.00%	0.21%	99.98%	0.21%	99.86%
OBBLIGAZIONARIO LEVERAGED LONG	0.17%	100.00%	0.17%	99.99%	0.17%	99.99%	0.18%	99.95%
OBBLIGAZIONARIO LEVERAGED SHORT	0.13%	100.00%	0.14%	100.00%	0.14%	100.00%	0.14%	99.99%
TITOLI DI STATO - EMERGENTI	0.25%	100.00%	0.27%	100.00%	0.30%	99.73%	0.32%	99.02%
TITOLI DI STATO - EURO	0.13%	100.00%	0.13%	100.00%	0.13%	99.97%	0.13%	99.95%
TITOLI DI STATO - MONDO	0.30%	100.00%	0.31%	100.00%	0.35%	99.97%	0.37%	99.92%
TITOLI DI STATO - NON EURO	0.10%	100.00%	0.10%	100.00%	0.11%	100.00%	0.11%	100.00%
ETF - STYLE	0.30%	100.00%	0.30%	99.89%	0.30%	99.80%	0.31%	99.73%
AZIONARIO STYLE (SVILUPPATI)	0.29%	100.00%	0.29%	99.89%	0.30%	99.80%	0.30%	99.74%
AZIONARIO STYLE (EMERGENTI)	0.85%	100.00%	0.97%	99.61%	1.06%	99.30%	1.09%	98.39%
ETF - ALTRO	0.31%	100.00%	0.31%	99.85%	0.32%	99.74%	0.33%	99.63%
AZIONARIO SETTORIALI (SVILUPPATI)	0.26%	100.00%	0.26%	99.98%	0.26%	99.96%	0.26%	99.96%
AZIONARIO SETTORIALI (EMERGENTI)	0.70%	100.00%	0.73%	99.94%	0.77%	99.94%	0.78%	99.94%
AZIONARIO TEMATICI	0.58%	100.00%	0.56%	99.23%	0.57%	99.20%	0.58%	99.19%
COMMODITIES	0.19%	100.00%	0.19%	99.96%	0.20%	99.95%	0.20%	99.95%
INDICI DI CREDITO	0.37%	100.00%	0.37%	100.00%	0.37%	100.00%	0.37%	100.00%
REAL ESTATE	0.27%	100.00%	0.28%	99.98%	0.29%	99.96%	0.30%	99.91%
INDICI DI CREDITO CON LEVA	0.55%	100.00%	0.55%	100.00%	0.55%	100.00%	0.55%	100.00%
INDICI DI VOLATILITA'	0.95%	100.00%	1.05%	99.62%	1.16%	92.20%	1.28%	84.36%
ETF	0.18%	100.00%	0.19%	99.98%	0.19%	99.88%	0.19%	99.77%

I dati sono ottenuti mediante osservazioni del book a 5 livelli effettuate ogni cinque minuti durante i giorni di negoziazione del mese oggetto di analisi.

Market Spread: è la differenza tra il prezzo in acquisto e quello in vendita, divisi per la loro media semplice, a cui è risultato possibile effettuare una transazione per ogni importo d'investimento analizzato.

% Rilevaz: è la percentuale sul totale delle osservazioni nelle quali sarebbe possibile effettuare una transazione per ciascun importo d'investimento oggetto di analisi.

La media indicata per ciascuna asset class è la media ponderata sugli Asset Under Management depositati in Monte Titoli di ciascun ETF.

Novità del mese

Nei primi 8 mesi del 2012, sul mercato ETFplus di Borsa Italiana, sono stati conclusi 1.949.366 contratti per un controvalore superiore ai 41,5 miliardi di Euro.

La media giornaliera è stata di 11.400 contratti per un controvalore di 242,8 milioni di Euro.

L'AUM al 31 agosto si è attestato a quota 17,80 miliardi di Euro per gli ETF (+6,55% rispetto alla fine del 2011) e 2,45 miliardi per gli ETC (+27,10% rispetto alla fine del 2011).

Per quanto riguarda le nuove quotazioni, nel mese di agosto il mercato ETFplus ha dato il benvenuto a 5 nuovi strumenti.

Sul segmento ETF, Db x-trackers ha lanciato sul mercato il Db x-trackers CSI300, un ETF che replica un indice rappresentativo del mercato azionario cinese in valuta locale (renminbi).

Sul segmento ETC, ETFs Commodity Securities ha quotato 4 ETC sul petrolio Brent: un ETC classico, un ETC a leva ed un ETC short.

Questi nuovi strumenti hanno portato a 797 il numero di strumenti quotati sull'ETFplus (613 ETF e 184 ETC/ETN).

Markets Analysis

Piazza Affari, 6 - 20123 Milano

T +39 02 72426.478 | Fax +39 02 8646.4323

e-mail: research@borsaitaliana.it

www.borsaitaliana.it



Borsa Italiana

London Stock Exchange Group