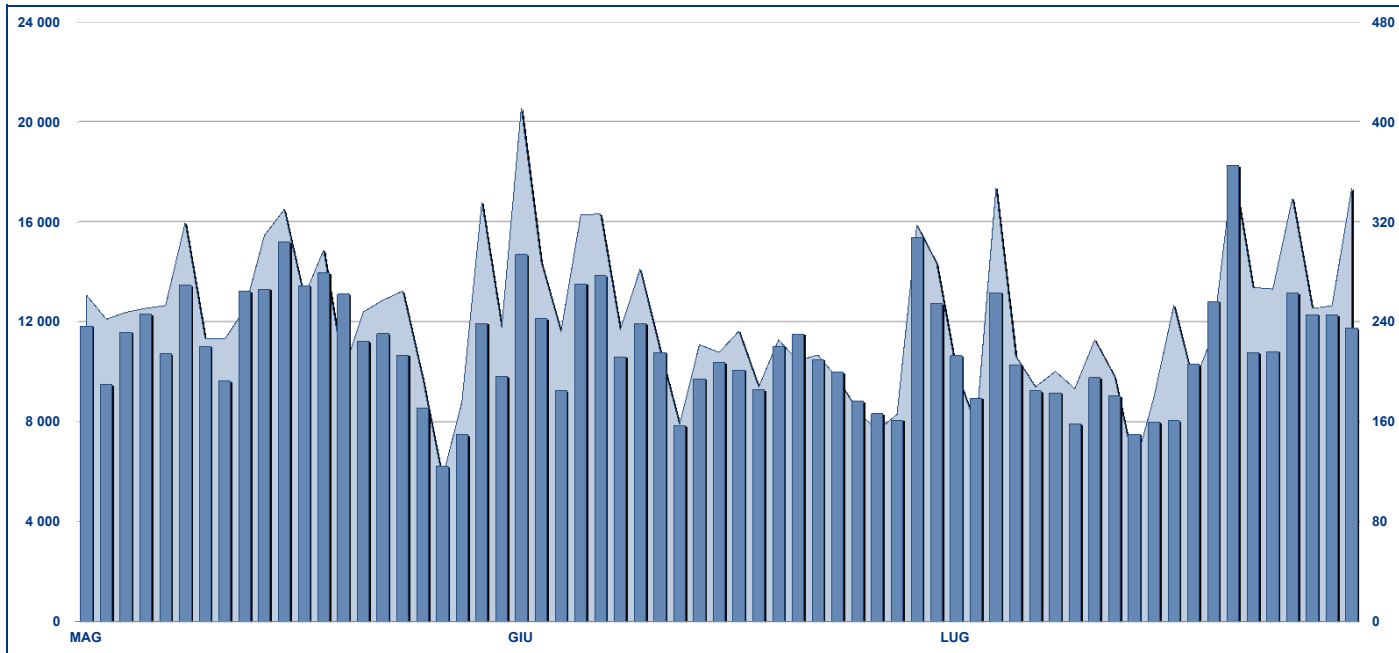


ANDAMENTO DEGLI SCAMBI



PRINCIPALI INDICATORI

	LISTINO				SCAMBI							
	QUOTATI		NEW LISTED		AUM Depositato in MT		GIUGNO 2012		LUGLIO 2012		GEN - LUG 2012	
	FINE MESE	NEL MESE	ML euro	ML euro	ML euro	ML euro	Contratti	Controv. ML di euro	Contratti	Controv. ML di euro	Contratti	Controv. ML di euro
ETF - DEVELOPED MARKET	199	1	7,074.40	7,144.10	128,973	2,837.51	119,809	2,828.46	936,571	21,047.65		
ETF - CORPORATE E GOV BOND	124	-	5,396.56	5,461.49	20,760	694.79	23,395	808.18	137,373	5,131.30		
ETF - EMERGING MARKETS	95	-	3,316.08	3,433.17	22,268	604.14	26,614	681.97	213,743	4,927.72		
ETF - STYLE	31	-	411.81	420.80	1,861	31.33	2,714	44.42	15,637	276.71		
ETF - ALTRO	168	-	1,173.83	1,191.07	6,700	148.11	8,597	185.63	56,197	1,356.74		
ETC/ETN	180	18	2,297.71	2,411.19	47,271	667.06	55,906	717.52	382,229	4,498.86		
TOTALE	797	19	19,670.40	20,061.82	227,833	4,982.94	237,035	5,266.17	1,741,750	37,238.97		

STRUMENTI PIU' SCAMBIATI PER CONTRATTI NEL MESE E RELATIVO SPREAD

Denominazione	COD ALFA	ISIN	CONTRATTI		SPREAD	
			numero	% TOT	BBO	25 000 €
1 LYXOR ETF LEVERAGED FTSE MIB	LEVMI	FR0010446658	36,373	15.3%	0.20%	0.21%
2 LYXOR ETF XBEAR FTSE MIB	XBRMI	FR0010446666	30,183	12.7%	0.16%	0.17%
3 ETFS LEVERAGED NATURAL GAS	LNGA	JE00B2NFTQ41	10,671	4.5%	0.35%	0.40%
4 LYXOR ETF FTSE MIB	ETFMIB	FR0010010827	7,778	3.3%	0.09%	0.10%
5 ETFS LEVERAGED WHEAT	LWEA	JE00B2NFTX18	5,340	2.3%	0.31%	0.42%
6 LYXOR ETF LEVDAX	DAXLEV	LU0252634307	4,071	1.7%	0.15%	0.15%
7 ETFS PHYSICAL GOLD	PHAU	JE00B1V3S370	3,930	1.7%	0.08%	0.08%
8 ISHARES S&P 500	IUSA	IE0031442068	3,705	1.6%	0.06%	0.07%
9 ETFS LEVERAGED WTI CRUDE OIL	LOIL	JE00B2NFTJ73	3,433	1.4%	0.34%	0.37%
10 ISHARES EURO STOXX 50	EUE	IE0008471009	2,805	1.2%	0.09%	0.10%

STRUMENTI PIU' SCAMBIATI PER CONTROLLORE NEL MESE E RELATIVO SPREAD

Denominazione	COD ALFA	ISIN	CONTROLLORE		SPREAD	
			ML di €	% TOT	BBO	25 000 €
1 LYXOR ETF XBEAR FTSE MIB	XBRMI	FR0010446666	508	9.6%	0.16%	0.17%
2 LYXOR ETF LEVERAGED FTSE MIB	LEVMI	FR0010446658	503	9.6%	0.20%	0.21%
3 LYXOR ETF FTSE MIB	ETFMIB	FR0010010827	200	3.8%	0.09%	0.10%
4 ISHARES EURO STOXX 50	EUE	IE0008471009	178	3.4%	0.09%	0.10%
5 ETFS PHYSICAL GOLD	PHAU	JE00B1V3S370	140	2.7%	0.08%	0.08%
6 ISHARES S&P 500	IUSA	IE0031442068	118	2.2%	0.06%	0.07%
7 ISHARES MSCI EMERGING MARKETS	IEEM	IE00B0M63177	102	1.9%	0.11%	0.11%
8 ETFS GOLD BULLION SECURITIES	GBS	GB00B00FH282	87	1.6%	0.10%	0.10%
9 LYXOR ETF EURO STOXX 50	MSE	FR007054358	86	1.6%	0.11%	0.12%
10 LYXOR ETF LEVDAX	DAXLEV	LU0252634307	85	1.6%	0.15%	0.15%

STRUMENTI PIU' SCAMBIATI PER CONTRATTI NELL'ANNO E RELATIVO SPREAD

Denominazione	COD ALFA	ISIN	CONTRATTI		SPREAD	
			numero	% TOT	BBO	25 000 €
1 LYXOR ETF LEVERAGED FTSE MIB	LEVMI	FR0010446658	264,874	15.2%	0.19%	0.20%
2 LYXOR ETF XBEAR FTSE MIB	XBRMI	FR0010446666	234,905	13.5%	0.13%	0.14%
3 ETFS LEVERAGED NATURAL GAS	LNGA	JE00B2NFTQ41	104,784	6.0%	0.43%	0.50%
4 LYXOR ETF FTSE MIB	ETFMIB	FR0010010827	80,429	4.6%	0.08%	0.08%
5 LYXOR ETF LEVDAX	DAXLEV	LU0252634307	42,749	2.5%	0.17%	0.18%
6 ISHARES S&P 500	IUSA	IE0031442068	25,958	1.5%	0.06%	0.06%
7 ETFS PHYSICAL GOLD	PHAU	JE00B1V3S370	25,317	1.5%	0.06%	0.06%
8 ETFS LEVERAGED SILVER	LSIL	JE00B2NFTS64	24,566	1.4%	0.69%	0.81%
9 ISHARES EURO STOXX 50	EUE	IE0008471009	22,662	1.3%	0.11%	0.12%
10 ETFS LEVERAGED WHEAT	LWEA	JE00B2NFTX18	22,527	1.3%	0.35%	0.49%

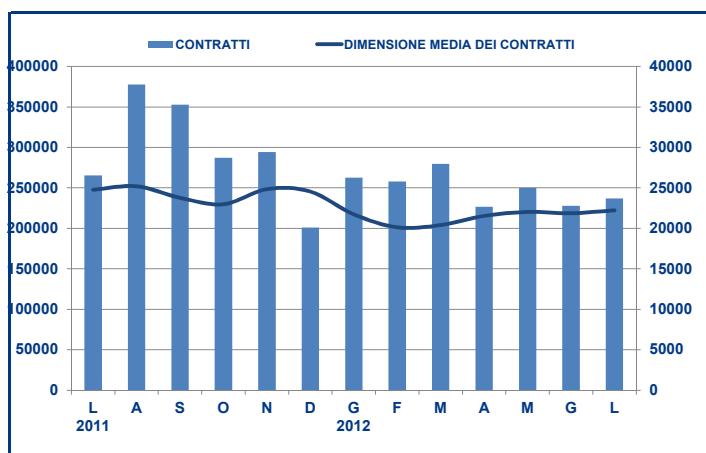
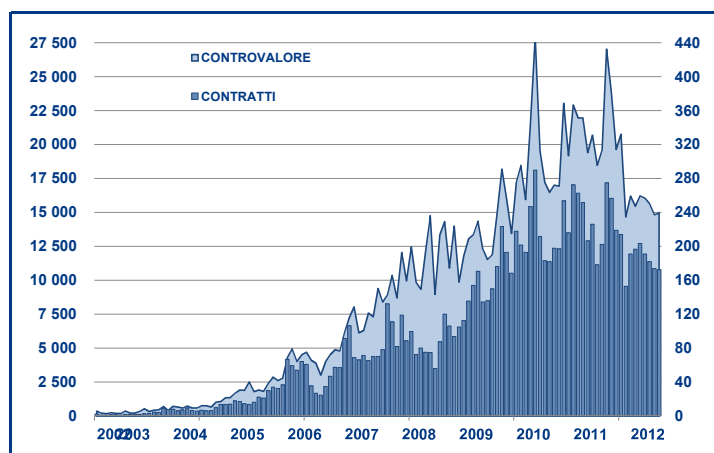
STRUMENTI PIU' SCAMBIATI PER CONTROLLORE NELL'ANNO E RELATIVO SPREAD

Denominazione	COD ALFA	ISIN	CONTROLLORE		SPREAD	
			ML di €	% TOT	BBO	25 000 €
1 LYXOR ETF XBEAR FTSE MIB	XBRMI	FR0010446666	4,231	11.4%	0.13%	0.14%
2 LYXOR ETF LEVERAGED FTSE MIB	LEVMI	FR0010446658	3,830	10.3%	0.19%	0.20%
3 LYXOR ETF FTSE MIB	ETFMIB	FR0010010827	1,822	4.9%	0.08%	0.08%
4 ISHARES S&P 500	IUSA	IE0031442068	907	2.4%	0.06%	0.06%
5 ISHARES EURO STOXX 50	EUE	IE0008471009	824	2.2%	0.11%	0.12%
6 ETFS PHYSICAL GOLD	PHAU	JE00B1V3S370	817	2.2%	0.06%	0.06%
7 LYXOR ETF LEVDAX	DAXLEV	LU0252634307	811	2.2%	0.17%	0.18%
8 LYXOR ETF DAX	DAXX	LU0252633754	693	1.9%	0.09%	0.10%
9 ISHARES MSCI EMERGING MARKETS	IEEM	IE00B0M63177	607	1.6%	0.13%	0.13%
10 DB X-TRACKERS MSCI EMERGING M/ XMEM		LU0292107645	469	1.3%	0.11%	0.12%

ANDAMENTO SCAMBI PER SOGLIE DI CONTROVALORE

SOGLIE DI CONTROVALORE		29/06/2012		31/07/2012		ANNO 2012			
		Contratti	ML di euro	Contratti	ML di euro	Contratti	% TOT	ML di euro	% TOT
-	500	19 212	5.01	20 826	5.4	140 389	8.1%	36.0	0.1%
500	1 000	15 717	12.04	17 436	13.1	124 958	7.2%	93.1	0.2%
1 000	2 000	27 028	39.35	29 752	43.4	212 274	12.2%	309.2	0.8%
2 000	3 000	20 627	49.97	22 512	54.7	150 166	8.6%	367.3	1.0%
3 000	4 000	12 463	43.06	13 882	48.7	111 145	6.4%	385.5	1.0%
4 000	5 000	16 097	72.75	15 318	68.9	106 260	6.1%	478.9	1.3%
5 000	6 000	8 368	45.11	10 234	55.2	80 036	4.6%	433.3	1.2%
6 000	7 000	6 462	41.96	6 195	40.1	53 868	3.1%	349.4	0.9%
7 000	8 000	4 654	34.70	5 926	44.4	44 213	2.5%	329.9	0.9%
8 000	9 000	4 861	41.46	5 206	44.0	40 144	2.3%	340.0	0.9%
9 000	10 000	6 826	64.96	6 296	60.4	42 059	2.4%	402.4	1.1%
10 000	15 000	18 595	228.96	18 402	224.1	134 962	7.7%	1 647.0	4.4%
15 000	20 000	12 434	215.62	13 740	238.8	97 818	5.6%	1 689.6	4.5%
20 000	25 000	11 222	252.09	9 378	209.1	76 000	4.4%	1 698.9	4.6%
25 000	30 000	5 903	161.47	6 099	166.0	49 724	2.9%	1 355.2	3.6%
30 000	35 000	5 677	184.21	4 578	148.2	38 650	2.2%	1 251.9	3.4%
35 000	40 000	4 384	161.64	4 761	176.7	34 647	2.0%	1 285.6	3.5%
40 000	45 000	2 711	115.10	2 588	109.6	23 607	1.4%	998.5	2.7%
45 000	50 000	3 008	142.36	2 248	106.9	19 861	1.1%	944.3	2.5%
50 000	75 000	7 925	485.93	7 082	431.8	60 887	3.5%	3 703.8	9.9%
75 000	100 000	3 685	322.08	3 756	326.9	29 343	1.7%	2 534.3	6.8%
100 000	125 000	2 450	274.99	2 288	252.7	18 657	1.1%	2 088.4	5.6%
125 000	150 000	1 927	263.07	2 041	274.6	12 461	0.7%	1 691.0	4.5%
150 000		5 597	1 725.06	6 491	2 122.5	39 621	2.3%	12 825.5	34.4%
TOTALE		227 833	4 982.9	237 035	5 266.2	1 741 750		37 239.0	

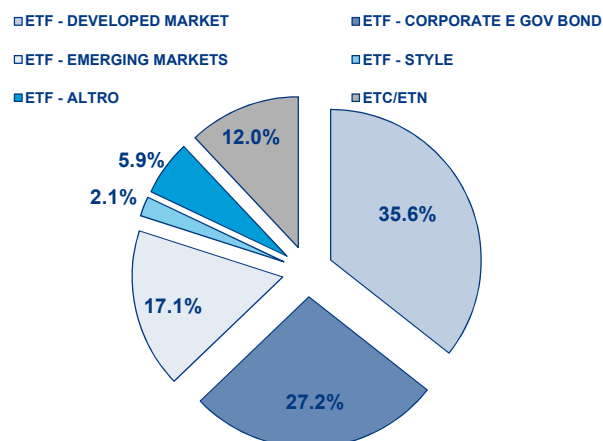
EVOLUZIONE SCAMBI



FOCUS

MESE	ETF PIU' SCAMBIATO PER CONTROVALORE		ETF PIU' SCAMBIATO PER CONTRATTI	
	COD. ALFA	EURO	COD. ALFA	NUMERO
LUGLIO 2011	XBRMIB	800 236 023	LEVMIB	45 333
AGOSTO	XBRMIB	1 306 010 469	LEVMIB	58 471
SETTEMBRE	XBRMIB	997 175 863	LEVMIB	51 166
OTTOBRE	XBRMIB	676 138 501	LEVMIB	42 152
NOVEMBRE	XBRMIB	759 809 029	LEVMIB	56 704
DICEMBRE	LEVMIB	447 531 654	LEVMIB	31 208
GENNAIO 2012	LEVMIB	518 533 774	LEVMIB	33 378
FEBBRAIO	LEVMIB	433 289 366	LNGA	30 419
MARZO	LEVMIB	735 096 734	LEVMIB	43 373
APRILE	XBRMIB	854 933 905	XBRMIB	46 755
MAGGIO	XBRMIB	887 164 498	XBRMIB	43 367
GIUGNO	XBRMIB	590 816 561	LEVMIB	38 619
LUGLIO	XBRMIB	508 168 623	LEVMIB	36 373

PATRIMONIO NETTO PER ASSET CLASS



SPREAD PER SOGLIE DI LIQUIDITA'

SPREAD PER SOGLIE DI LIQUIDITA'

	BBO		5 000 €		15 000 €		25 000 €	
	SPREAD	% RILEVAZ	SPREAD	% RILEVAZ	SPREAD	% RILEVAZ	SPREAD	% RILEVAZ
ETF - DEVELOPED MARKET	0.15%	100.00%	0.16%	99.98%	0.16%	99.96%	0.16%	99.94%
AZIONARIO ITALIA	0.13%	100.00%	0.13%	100.00%	0.13%	99.97%	0.14%	99.97%
AZIONARIO EUROPA - AREA	0.15%	100.00%	0.15%	99.96%	0.15%	99.95%	0.15%	99.91%
AZIONARIO EUROPA - SINGOLI PAESI	0.16%	100.00%	0.17%	99.96%	0.17%	99.94%	0.17%	99.90%
AZIONARIO MONDO	0.14%	100.00%	0.14%	100.00%	0.15%	100.00%	0.15%	99.98%
AZIONARIO NORD AMERICA	0.13%	100.00%	0.13%	99.99%	0.13%	99.97%	0.13%	99.97%
AZIONARIO PACIFICO	0.21%	100.00%	0.22%	99.98%	0.22%	99.95%	0.23%	99.91%
AZIONARIO SHORT (SVILUPPATI)	0.19%	100.00%	0.19%	100.00%	0.19%	100.00%	0.19%	99.99%
BUYWRITE - COVERED CALL	0.85%	100.00%	0.85%	100.00%	0.85%	100.00%	0.85%	100.00%
LEVERAGED LONG	0.22%	100.00%	0.22%	100.00%	0.23%	100.00%	0.23%	99.94%
LEVERAGED SHORT	0.28%	100.00%	0.29%	100.00%	0.29%	99.96%	0.30%	99.88%
PROTECTIVE PUT	0.89%	100.00%	0.89%	100.00%	0.90%	100.00%	0.90%	100.00%
ETF - EMERGING MARKETS	0.24%	100.00%	0.25%	99.98%	0.26%	99.96%	0.26%	99.94%
AZIONARIO EMERGENTI - AFRICA/MEDIO ORIENTE	0.42%	100.00%	0.45%	99.87%	0.47%	99.75%	0.48%	99.71%
AZIONARIO EMERGENTI - ASIA	0.25%	100.00%	0.26%	99.99%	0.27%	99.97%	0.28%	99.94%
AZIONARIO EMERGENTI - CENTRO/SUD AMERICA	0.29%	100.00%	0.30%	100.00%	0.31%	99.98%	0.31%	99.97%
AZIONARIO EMERGENTI - EST EUROPA	0.27%	100.00%	0.27%	99.99%	0.28%	99.97%	0.29%	99.94%
AZIONARIO EMERGENTI - MONDO	0.18%	100.00%	0.18%	99.98%	0.19%	99.96%	0.19%	99.93%
AZIONARIO SHORT (EMERGENTI)	0.59%	100.00%	0.59%	100.00%	0.59%	100.00%	0.59%	100.00%
ETF - CORPORATE GOVERNMENT BONDS	0.15%	100.00%	0.16%	99.86%	0.16%	99.70%	0.16%	99.65%
INFLAZIONE	0.31%	100.00%	0.32%	100.00%	0.33%	99.97%	0.33%	99.91%
LIQUIDITA'	0.10%	100.00%	0.10%	99.02%	0.08%	98.02%	0.08%	98.01%
OBBLIGAZIONARIO CORPORATE	0.14%	100.00%	0.15%	100.00%	0.16%	100.00%	0.16%	99.98%
OBBLIGAZIONARIO MISTO	0.26%	100.00%	0.27%	100.00%	0.27%	100.00%	0.27%	100.00%
OBBLIGAZIONARIO SHORT	0.21%	100.00%	0.21%	100.00%	0.21%	100.00%	0.21%	99.80%
OBBLIGAZIONARIO LEVERAGED LONG	0.17%	100.00%	0.18%	100.00%	0.18%	100.00%	0.18%	100.00%
OBBLIGAZIONARIO LEVERAGED SHORT	0.14%	100.00%	0.15%	100.00%	0.15%	99.95%	0.15%	99.95%
TITOLI DI STATO - EMERGENTI	0.27%	100.00%	0.29%	100.00%	0.32%	99.85%	0.35%	99.29%
TITOLI DI STATO - EURO	0.13%	100.00%	0.13%	100.00%	0.13%	99.98%	0.13%	99.96%
TITOLI DI STATO - MONDO	0.34%	100.00%	0.35%	100.00%	0.37%	100.00%	0.39%	99.97%
TITOLI DI STATO - NON EURO	0.10%	100.00%	0.10%	100.00%	0.11%	99.99%	0.11%	99.99%
ETF - STYLE	0.31%	100.00%	0.32%	99.91%	0.32%	99.84%	0.33%	99.69%
AZIONARIO STYLE (SVILUPPATI)	0.31%	100.00%	0.32%	99.92%	0.32%	99.84%	0.32%	99.70%
AZIONARIO STYLE (EMERGENTI)	1.08%	100.00%	1.16%	99.24%	1.19%	99.07%	1.17%	97.60%
ETF - ALTRO	0.32%	100.00%	0.32%	99.80%	0.33%	99.76%	0.33%	99.70%
AZIONARIO SETTORIALI (SVILUPPATI)	0.25%	100.00%	0.25%	99.91%	0.26%	99.90%	0.26%	99.89%
AZIONARIO SETTORIALI (EMERGENTI)	0.77%	100.00%	0.79%	99.95%	0.82%	99.95%	0.83%	99.95%
AZIONARIO TEMATICI	0.58%	100.00%	0.57%	99.21%	0.58%	99.15%	0.59%	99.13%
COMMODITIES	0.22%	100.00%	0.22%	99.98%	0.23%	99.98%	0.24%	99.98%
INDICI DI CREDITO	0.38%	100.00%	0.38%	100.00%	0.38%	100.00%	0.38%	100.00%
REAL ESTATE	0.30%	100.00%	0.31%	99.93%	0.31%	99.86%	0.32%	99.78%
INDICI DI CREDITO CON LEVA	0.53%	100.00%	0.53%	100.00%	0.53%	100.00%	0.53%	100.00%
INDICI DI VOLATILITA'	1.25%	100.00%	1.40%	99.62%	1.49%	96.23%	1.74%	87.39%
ETF	0.19%	100.00%	0.19%	99.93%	0.19%	99.87%	0.20%	99.83%

I dati sono ottenuti mediante osservazioni del book a 5 livelli effettuate ogni cinque minuti durante i giorni di negoziazione del mese oggetto di analisi.

Market Spread: è la differenza tra il prezzo in acquisto e quello in vendita, divisi per la loro media semplice, a cui è risultato possibile effettuare una transazione per ogni importo d'investimento analizzato.

% Rilevaz: è la percentuale sul totale delle osservazioni nelle quali sarebbe possibile effettuare una transazione per ciascun importo d'investimento oggetto di analisi.

La media indicata per ciascuna asset class è la media ponderata sugli Asset Under Management depositati in Monte Titoli di ciascun ETF.

Novità del mese

Nel mese di luglio il mercato ETFplus di Borsa Italiana ha dato il benvenuto a 19 nuovi strumenti: 1 ETF e 18 ETC.

Sul segmento ETF, Db x-trackers ha quotato il Db x-trackers Msci Japan Eur Hedged che consente di accedere al mercato azionario giapponese con la copertura dal rischio di cambio EUR/JPY.

Sul segmento ETC, ETFs Securities ha lanciato sul mercato i primi 18 ETC con copertura giornaliera dal rischio cambio EUR/USD rispettivamente su metalli industriali, grano, mais, cotone, caffè, zucchero, soia, oro e argento.

prodotti agricoli, su un indice rappresentativo di tutte le commodities, alluminio, rame, nichel, zinco, petrolio WTI, petrolio Brent, gas naturale.

Queste nuove emissioni hanno portato a 797 il numero di strumenti quotati sull'ETFplus (617 ETF e 180 ETC/ETN).

Infine, al 31 luglio 2011, l'AUM degli ETC/ETN ha raggiunto il nuovo record storico di 2,411 miliardi di Euro.

Markets Analysis

Piazza Affari, 6 - 20123 Milano

T +39 02 72426.478 | Fax +39 02 8646.4323

e-mail: research@borsaitaliana.it

www.borsaitaliana.it



Borsa Italiana

London Stock Exchange Group