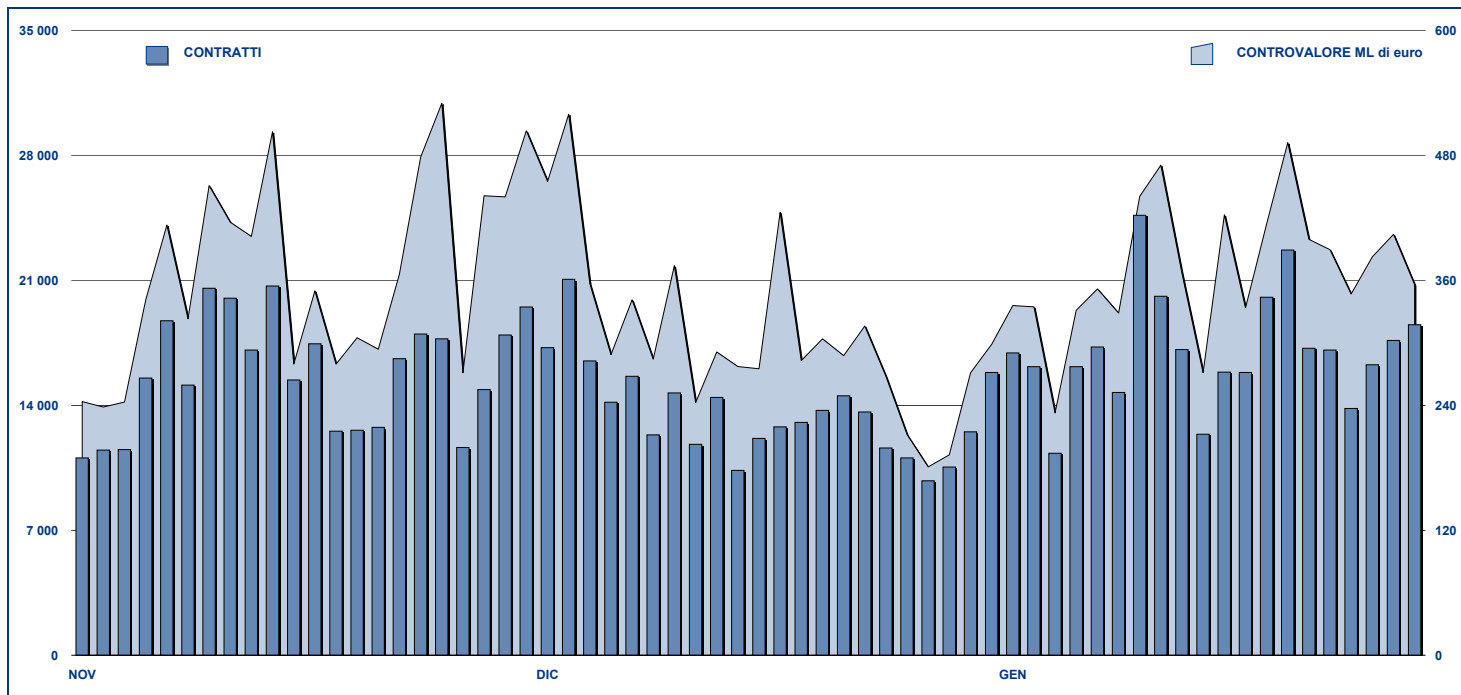


ANDAMENTO DEGLI SCAMBI



PRINCIPALI INDICATORI

	LISTINO				SCAMBI					
	QUOTATI FINE MESE	NEW LISTED NEL MESE	AUM Depositato in MT		NOVEMBRE 2010		DICEMBRE 2010		GENNAIO 2011	
			ML euro 30/12/2010	ML euro 31/01/2011	Contratti	Controv. ML di euro	Contratti	Controv. ML di euro	Contratti	Controv. ML di euro
ETF - DEVELOPED MARKET	169	2	6 459.19	6 797.97	137 257	4 073.09	100 606	2 911.01	131 689	3 601.36
ETF - CORPORATE E GOV BOND	96	9	4 911.50	4 975.92	20 669	814.75	17 016	793.14	18 563	755.97
ETF - EMERGING MARKETS	71	1	4 356.52	4 195.31	74 324	1 592.44	65 131	1 412.94	88 385	1 665.47
ETF - STYLE	26	1	490.10	538.45	2 685	55.36	2 442	47.91	2 903	56.39
ETF - ALTRO	141	10	1 450.91	1 518.81	14 956	358.68	15 165	324.69	19 452	452.88
ETC	83	-	2 115.53	2 050.20	98 791	1 214.46	83 079	953.13	96 487	1 167.80
TOTALE	586	23	19 783.74	20 076.66	348 682	8 108.78	283 439	6 442.83	357 479	7 699.88

STRUMENTI PIU' SCAMBIATI PER CONTRATTI NEL MESE E RELATIVO SPREAD

Denominazione	COD ALFA	ISIN	CONTRATTI		SPREAD	
			numero	% TOT	BBO	25 000 €
1 LYXOR ETF XBEAR FTSE MIB	XBRMIB	FR0010446666	39 442	11.0%	0.10%	0.11%
2 LYXOR ETF LEVERAGED FTSE MIB	LEVMIIB	FR0010446658	26 133	7.3%	0.10%	0.10%
3 ETFs LEVERAGED NATURAL GAS	LNGA	JE00B2NFTQ41	24 672	6.9%	0.25%	0.30%
4 LYXOR ETF MSCI INDIA (A)	INDI	FR0010361683	14 991	4.2%	0.11%	0.14%
5 LYXOR ETF CHINA	CINA	FR0010204081	6 636	1.9%	0.12%	0.15%
6 LYXOR ETF FTSE MIB	ETFMIB	FR0010010827	6 210	1.7%	0.08%	0.08%
7 ETFs LEVERAGED SILVER	LSIL	JE00B2NFTS64	6 167	1.7%	0.32%	0.34%
8 ETFs NATURAL GAS	NGAS	GB00B15KY104	5 848	1.6%	0.19%	0.23%
9 LYXOR ETF RUSSIA (DJ RUSINDEX TITANS 1 RUS)	FR0010326140		5 436	1.5%	0.15%	0.18%
10 ETFs LEVERAGED CRUDE OIL	LOIL	JE00B2NFTJ73	5 324	1.5%	0.15%	0.17%

STRUMENTI PIU' SCAMBIATI PER CONTROVALORE NEL MESE E RELATIVO SPREAD

Denominazione	COD ALFA	ISIN	CONTROVALORE		SPREAD	
			ML di €	% TOT	BBO	25 000 €
1 LYXOR ETF XBEAR FTSE MIB	XBRMIB	FR0010446666	779	10.1%	0.10%	0.11%
2 LYXOR ETF LEVERAGED FTSE MIB	LEVMIIB	FR0010446658	582	7.6%	0.10%	0.10%
3 ETFs LEVERAGED NATURAL GAS	LNGA	JE00B2NFTQ41	211	2.7%	0.25%	0.30%
4 LYXOR ETF DAX	DAXX	LU025263754	184	2.4%	0.07%	0.08%
5 LYXOR ETF FTSE MIB	ETFMIB	FR0010010827	183	2.4%	0.08%	0.08%
6 ISHARES S&P 500	IUSA	IE0031442068	163	2.1%	0.07%	0.07%
7 ISHARES EURO STOXX 50	EUE	IE0008471009	161	2.1%	0.08%	0.08%
8 LYXOR ETF MSCI INDIA (A)	INDI	FR0010361683	157	2.0%	0.11%	0.14%
9 LYXOR ETF LEVDAX	DAXLEV	LU0252634307	151	2.0%	0.12%	0.12%
10 LYXOR ETF EURO STOXX 50	MSE	FR0007054358	141	1.8%	0.07%	0.07%

STRUMENTI PIU' SCAMBIATI PER CONTRATTI NELL'ANNO E RELATIVO SPREAD

Denominazione	COD ALFA	ISIN	CONTRATTI		SPREAD	
			numero	% TOT	BBO	25 000 €
1 LYXOR ETF XBEAR FTSE MIB	XBRMIB	FR0010446666	478 765	12.6%	0.10%	0.11%
2 LYXOR ETF LEVERAGED FTSE MIB	LEVMIIB	FR0010446658	378 542	10.0%	0.10%	0.10%
3 ETFs LEVERAGED NATURAL GAS	LNGA	JE00B2NFTQ41	236 145	6.2%	0.25%	0.30%
4 LYXOR ETF MSCI INDIA (A)	INDI	FR0010361683	132 666	3.5%	0.11%	0.14%
5 LYXOR ETF FTSE MIB	ETFMIB	FR0010010827	89 846	2.4%	0.08%	0.08%
6 ETFs NATURAL GAS	NGAS	GB00B15KY104	85 008	2.2%	0.19%	0.23%
7 LYXOR ETF CHINA	CINA	FR0010204081	79 283	2.1%	0.12%	0.15%
8 ETFs LEVERAGED CRUDE OIL	LOIL	JE00B2NFTJ73	75 849	2.0%	0.15%	0.17%
9 LYXOR ETF BRAZIL (IBOVESPA) (A)	BRA	FR0010408799	67 837	1.8%	0.17%	0.20%
10 ISHARES MSCI BRAZIL	IBZL	IE00B0M63516	62 684	1.6%	0.16%	0.19%

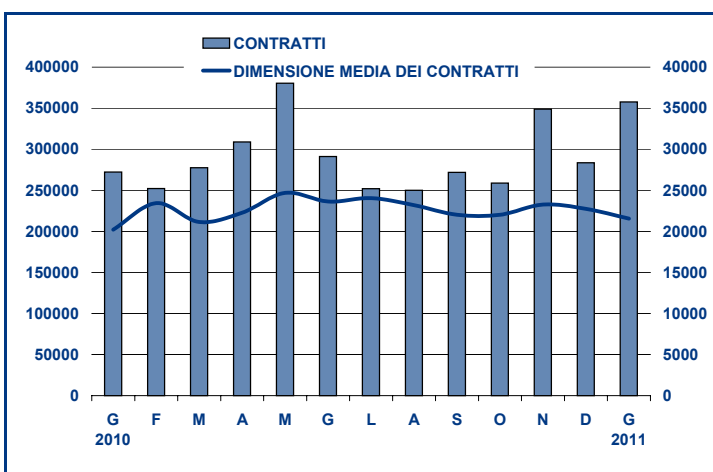
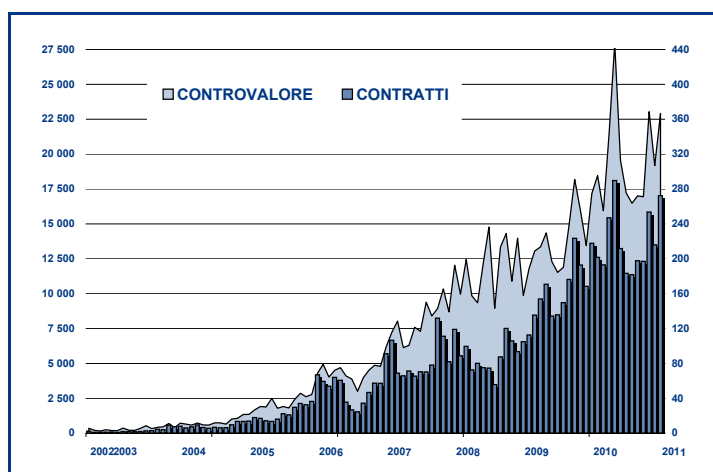
STRUMENTI PIU' SCAMBIATI PER CONTROVALORE NELL'ANNO E RELATIVO SPREAD

Denominazione	COD ALFA	ISIN	CONTROVALORE		SPREAD	
			ML di €	% TOT	BBO	25 000 €
1 LYXOR ETF XBEAR FTSE MIB	XBRMIB	FR0010446666	9 986	11.6%	0.10%	0.11%
2 LYXOR ETF LEVERAGED FTSE MIB	LEVMIIB	FR0010446658	7 437	8.6%	0.10%	0.10%
3 ISHARES EURO STOXX 50	EUE	IE0008471009	2 508	2.9%	0.08%	0.08%
4 LYXOR ETF FTSE MIB	ETFMIB	FR0010010827	2 437	2.8%	0.08%	0.08%
5 ISHARES S&P 500	IUSA	IE0031442068	1 920	2.2%	0.07%	0.07%
6 LYXOR ETF LEVDAX	DAXLEV	LU0252634307	1 900	2.2%	0.12%	0.12%
7 ETFs LEVERAGED NATURAL GAS	LNGA	JE00B2NFTQ41	1 792	2.1%	0.25%	0.30%
8 LYXOR ETF MSCI INDIA (A)	INDI	FR0010361683	1 694	2.0%	0.11%	0.14%
9 LYXOR ETF DAX	DAXX	LU025263754	1 686	2.0%	0.07%	0.08%
10 LYXOR ETF EURO STOXX 50	MSE	FR0007054358	1 518	1.8%	0.07%	0.07%

ANDAMENTO SCAMBI PER SOGLIE DI CONTROVALORE

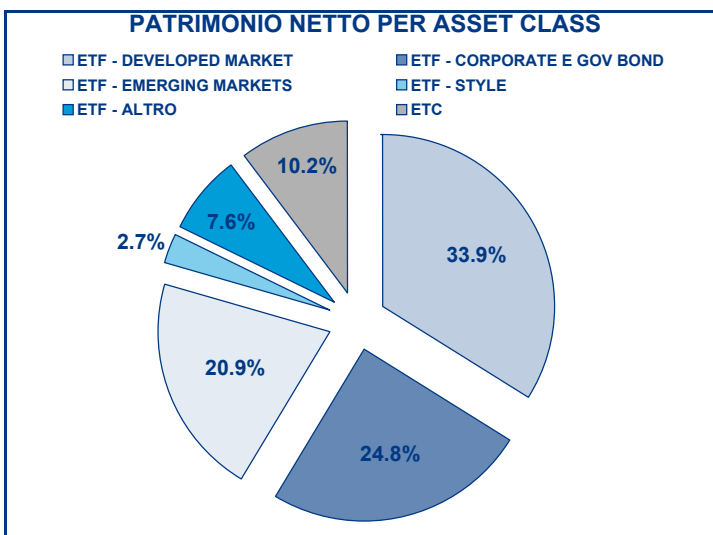
SOGLIE DI CONTROVALORE		NOVEMBRE 2010		DICEMBRE 2010		GENNAIO 2011			
		Contratti	ML di euro	Contratti	ML di euro	Contratti	% TOT	ML di euro	% TOT
-	500	25 461	6.8	19 911	5.1	25 128	7.0%	6.6	0.1%
500	1 000	24 060	18.1	19 040	14.1	24 066	6.7%	18.0	0.2%
1 000	2 000	46 270	67.6	38 600	56.1	48 718	13.6%	71.1	0.9%
2 000	3 000	31 496	78.2	26 313	64.6	35 475	9.9%	88.4	1.1%
3 000	4 000	27 336	93.8	22 097	76.2	27 226	7.6%	93.8	1.2%
4 000	5 000	18 878	85.8	15 172	68.7	21 093	5.9%	95.5	1.2%
5 000	6 000	16 300	88.4	14 166	76.5	18 079	5.1%	98.3	1.3%
6 000	7 000	13 276	86.1	11 299	73.4	12 695	3.6%	82.3	1.1%
7 000	8 000	7 679	57.4	6 505	48.7	9 307	2.6%	69.4	0.9%
8 000	9 000	6 884	58.4	5 923	50.3	7 410	2.1%	63.1	0.8%
9 000	10 000	9 500	91.1	7 164	68.6	9 551	2.7%	91.7	1.2%
10 000	15 000	29 660	362.3	24 833	299.5	30 206	8.4%	369.0	4.8%
15 000	20 000	15 497	269.2	12 915	224.3	16 000	4.5%	277.5	3.6%
20 000	25 000	11 107	248.2	9 047	200.4	11 088	3.1%	246.9	3.2%
25 000	30 000	8 475	233.0	7 039	192.1	9 532	2.7%	263.4	3.4%
30 000	35 000	7 281	235.6	5 803	188.7	6 653	1.9%	214.7	2.8%
35 000	40 000	6 360	234.9	5 532	204.4	5 078	1.4%	188.5	2.4%
40 000	45 000	3 130	132.4	2 562	108.3	3 389	0.9%	144.2	1.9%
45 000	50 000	3 565	170.3	2 756	131.4	3 380	0.9%	160.5	2.1%
50 000	75 000	12 594	767.8	9 085	551.9	11 120	3.1%	676.4	8.8%
75 000	100 000	5 345	470.0	3 790	332.7	5 847	1.6%	511.6	6.6%
100 000	125 000	4 584	508.1	3 485	384.7	4 223	1.2%	468.5	6.1%
125 000	150 000	3 813	523.3	2 785	379.3	3 079	0.9%	421.0	5.5%
150 000		10 131	3 222.3	7 617	2 642.8	9 136	2.6%	2 979.5	38.7%
TOTALE		348 682	8 108.8	283 439	6 442.8	357 479		7 699.9	

EVOLUZIONE SCAMBI



FOCUS

MESE	ETF PIU' SCAMBIATO PER CONTROVALORE		ETF PIU' SCAMBIATO PER CONTRATTI	
	COD. ALFA	EURO	COD. ALFA	NUMERO
GENNAIO 2010	XBRMIB	462 424 020	XBRMIB	25 764
FEBBRAIO	XBRMIB	745 194 115	XBRMIB	37 501
MARZO	XBRMIB	520 770 821	XBRMIB	27 007
APRILE	XBRMIB	688 925 674	XBRMIB	32 451
MAGGIO	XBRMIB	1 396 182 116	XBRMIB	59 948
GIUGNO	XBRMIB	1 077 877 314	XBRMIB	49 315
LUGLIO	XBRMIB	866 520 944	XBRMIB	42 476
AGOSTO	XBRMIB	852 887 218	XBRMIB	36 881
SETTEMBRE	XBRMIB	703 310 931	XBRMIB	37 413
OTTOBRE	LEVMIB	517 024 407	XBRMIB	27 929
NOVEMBRE	XBRMIB	816 430 004	XBRMIB	36 408
DICEMBRE	XBRMIB	816 430 004	XBRMIB	36 408
GENNAIO 2011	LEVMIB	517 024 407	XBRMIB	27 929



SPREAD PER SOGLIE DI LIQUIDITA'

	SPREAD PER SOGLIE DI LIQUIDITA'							
	BBO		5 000 €		15 000 €		25 000 €	
	SPREAD	% RILEVAZ	SPREAD	% RILEVAZ	SPREAD	% RILEVAZ	SPREAD	% RILEVAZ
ETF - DEVELOPED MARKET	0.14%	99.95%	0.15%	99.93%	0.15%	99.90%	0.15%	99.85%
AZIONARIO ITALIA	0.09%	99.98%	0.09%	99.98%	0.09%	99.98%	0.09%	99.98%
AZIONARIO EUROPA - AREA	0.14%	99.94%	0.14%	99.93%	0.14%	99.92%	0.15%	99.87%
AZIONARIO EUROPA - SINGOLI PAESI	0.15%	99.98%	0.15%	99.95%	0.16%	99.84%	0.16%	99.80%
AZIONARIO MONDO	0.14%	99.97%	0.15%	99.97%	0.15%	99.95%	0.15%	99.94%
AZIONARIO NORD AMERICA	0.13%	99.91%	0.14%	99.88%	0.14%	99.83%	0.14%	99.74%
AZIONARIO PACIFICO	0.19%	99.98%	0.20%	99.98%	0.20%	99.96%	0.21%	99.91%
AZIONARIO SHORT (SVILUPPATI)	0.16%	99.98%	0.17%	99.98%	0.17%	99.96%	0.17%	99.95%
BUYWRITE - COVERED CALL	0.89%	98.98%	0.88%	98.36%	0.91%	98.16%	0.92%	98.16%
LEVERAGED LONG	0.14%	100.00%	0.15%	100.00%	0.15%	99.98%	0.15%	99.92%
LEVERAGED SHORT	0.14%	100.00%	0.14%	100.00%	0.15%	99.99%	0.15%	99.95%
PROTECTIVE PUT	0.72%	99.07%	0.74%	99.07%	0.75%	99.07%	0.75%	99.07%
ETF - EMERGING MARKETS	0.20%	99.99%	0.20%	99.97%	0.22%	99.93%	0.22%	99.86%
AZIONARIO EMERGENTI - AFRICA/MEDIO ORIENTE	0.37%	99.99%	0.41%	99.92%	0.45%	99.62%	0.47%	98.97%
AZIONARIO EMERGENTI - ASIA	0.18%	99.98%	0.19%	99.98%	0.20%	99.95%	0.21%	99.87%
AZIONARIO EMERGENTI - CENTRO/SUD AMERICA	0.22%	99.99%	0.23%	99.99%	0.25%	99.97%	0.26%	99.93%
AZIONARIO EMERGENTI - EST EUROPA	0.22%	100.00%	0.23%	99.98%	0.24%	99.91%	0.24%	99.88%
AZIONARIO EMERGENTI - MONDO	0.18%	99.99%	0.18%	99.95%	0.19%	99.93%	0.20%	99.93%
AZIONARIO SHORT (EMERGENTI)	0.49%	98.40%	0.47%	98.09%	0.47%	98.09%	0.45%	97.86%
ETF - CORPORATE GOVERNMENT BONDS	0.11%	99.85%	0.12%	99.84%	0.12%	99.67%	0.12%	99.49%
INFLAZIONE	0.23%	99.95%	0.24%	99.93%	0.25%	99.92%	0.25%	99.92%
LIQUIDITA'	0.05%	99.25%	0.05%	99.25%	0.04%	98.33%	0.04%	97.57%
OBBLIGAZIONARIO CORPORATE	0.08%	99.99%	0.09%	99.98%	0.09%	99.95%	0.09%	99.86%
OBBLIGAZIONARIO MISTO	0.15%	99.89%	0.15%	99.89%	0.15%	99.84%	0.15%	99.84%
OBBLIGAZIONARIO SHORT	0.22%	99.85%	0.22%	99.84%	0.22%	99.80%	0.23%	99.80%
OBBLIGAZIONARIO LEVERAGED SHORT	0.08%	100.00%	0.08%	100.00%	0.08%	100.00%	0.08%	100.00%
TITOLI DI STATO - EMERGENTI	0.34%	100.00%	0.36%	100.00%	0.39%	99.96%	0.40%	98.94%
TITOLI DI STATO - EURO	0.12%	99.96%	0.12%	99.95%	0.12%	99.95%	0.13%	99.94%
TITOLI DI STATO - MONDO	0.42%	99.65%	0.42%	99.50%	0.43%	99.40%	0.43%	99.40%
TITOLI DI STATO - NON EURO	0.20%	99.94%	0.20%	99.88%	0.20%	99.87%	0.20%	99.84%
ETF - STYLE	0.26%	99.97%	0.27%	99.94%	0.27%	99.89%	0.27%	99.81%
AZIONARIO STYLE	0.26%	99.97%	0.27%	99.94%	0.27%	99.89%	0.27%	99.81%
ETF - ALTRO	0.28%	99.59%	0.28%	99.47%	0.29%	99.40%	0.29%	99.34%
AZIONARIO SETTORIALI (SVILUPPATI)	0.21%	99.96%	0.21%	99.96%	0.21%	99.94%	0.21%	99.94%
AZIONARIO TEMATICI	0.43%	99.36%	0.44%	98.96%	0.45%	98.72%	0.46%	98.49%
COMMODITIES	0.23%	99.53%	0.24%	99.43%	0.25%	99.36%	0.26%	99.36%
INDICI DI CREDITO	0.26%	94.44%	0.26%	94.44%	0.25%	94.35%	0.26%	94.35%
REAL ESTATE	0.44%	99.96%	0.44%	99.77%	0.45%	99.72%	0.46%	99.58%
ETF	0.16%	99.90%	0.17%	99.88%	0.17%	99.80%	0.18%	99.71%

I dati sono ottenuti mediante osservazioni del book a 5 livelli effettuate ogni cinque minuti durante i giorni di negoziazione del mese oggetto di analisi.

Market Spread: è la differenza tra il prezzo in acquisto e quello in vendita, divisi per la loro media semplice, a cui è risultato possibile effettuare una transazione per ogni importo d'investimento analizzato.

% Rilevaz: è la percentuale sul totale delle osservazioni nelle quali sarebbe possibile effettuare una transazione per ciascun importo d'investimento oggetto di analisi.

La media indicata per ciascuna asset class è la media ponderata sugli Asset Under Management depositati in Monte Titoli di ciascun ETF.

Novità del mese

In gennaio, Borsa Italiana ha dato il benvenuto a 23 nuovi ETF e ad un nuovo emittente: State Street Global Advisor.

Il provider americano, creatore del primo ETF della storia (lo SPDR S&P 500), ha quotato 12 nuovi ETF: due sono sull'MSCI Europe e sull'MSCI Europe Small Cap, mentre i restanti 10 sono ETF settoriali su indici MSCI Europe rispettivamente su utilities, telecomunicazioni, materiali, information technology, health care, energia, settore industriale, finanziario e su beni di consumo sia ciclici che durevoli.

Lyxor ha invece lanciato sul mercato 3 ETF obbligazionari rappresentativi del debito pubblico complessivo emesso dal governo statunitense con scadenza compresa tra 1-3 anni, tra 5-7 anni e superiore a 10 anni.

Infine, Db x-trackers ha quotato 8 nuovi ETF: 2 ETF azionari (uno sullo S&P 500 Euro hedged e uno sull'MSCI Indonesia) e 6 obbligazionari (2 corporate, 2 su titoli di Stato tedeschi e 2 su bond di Stati Europei).

Questi nuovi ETF hanno portato a 586 il numero totale di strumenti quotati sull'ETFplus (503 ETF e 83 ETC).

Markets Analysis

Piazza Affari, 6 - 20123 Milano

T +39 02 72426.478 | Fax +39 02 8646.4323

e-mail: research@borsaitaliana.it

www.borsaitaliana.it



Borsa Italiana

London Stock Exchange Group

La pubblicazione del presente documento non costituisce attività di sollecitazione del pubblico risparmio da parte di Borsa Italiana S.p.A. e non costituisce alcun giudizio, da parte della stessa, sull'opportunità dell'eventuale investimento descritto. Il presente documento non è da considerarsi esaustivo ma ha solo scopi informativi. I dati in esso contenuti possono essere utilizzati per soli fini personali. Borsa Italiana non deve essere ritenuta responsabile per eventuali danni, derivanti anche da imprecisioni e/o errori, che possono derivare all'utente e/o a terzi dall'uso dei dati contenuti nel presente documento.

I marchi Borsa Italiana, IDEM, MOT, MTA, STAR, SeDeX, MIB, IDEX, Bit Club, Academy, MiniFIB, DDM, EuroMOT, Market Connect, NIS, Borsa Virtuale, ExtraMOT, MIV, nonché il marchio figurativo costituito da tre losanghe in obliquo sono di proprietà di Borsa Italiana S.p.A. Il marchio FTSE è di proprietà di London Stock Exchange plc e di Financial Times Limited ed è utilizzato da FTSE International Limited sotto licenza.

Il marchio London Stock Exchange ed il relativo logo, nonché il marchio AIM sono di proprietà di London Stock Exchange plc.

I suddetti marchi, nonché gli ulteriori marchi di proprietà del Gruppo London Stock Exchange, non possono essere utilizzati senza il preventivo consenso scritto della società del Gruppo proprietaria del marchio.

La società Borsa Italiana e le società dalla stessa controllate sono sottoposte all'attività di direzione e coordinamento di London Stock Exchange Group Holdings (Italy) Ltd - Italian branch.

©Gennaio 2011 Borsa Italiana S.p.A.. Tutti i diritti sono riservati.