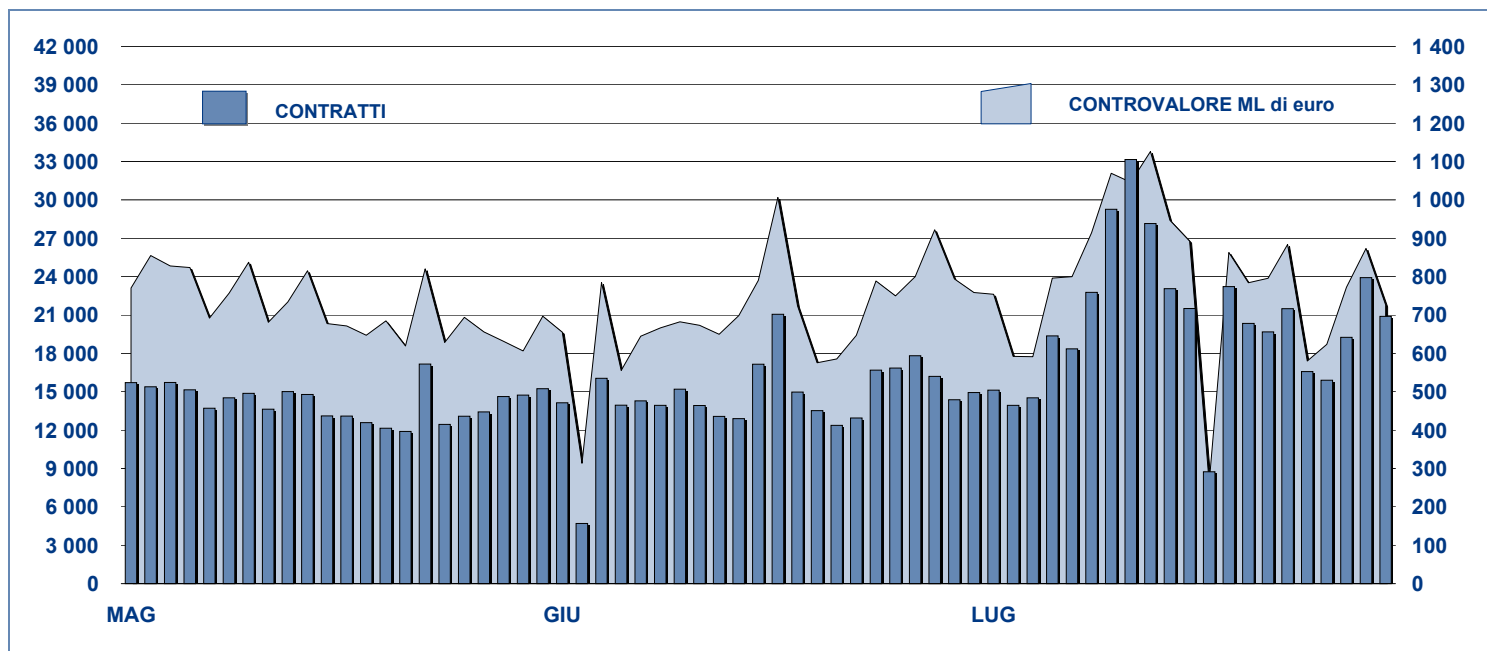


ANDAMENTO DEGLI SCAMBI



PRINCIPALI INDICATORI

	LISTINO					SCAMBI						
	DIC 2010		GIUGNO 2011		LUGLIO 2011		GIUGNO 2011		LUGLIO 2011		GEN - LUG 2011	
	QUOTATI A FINE MESE	QUOTATI A FINE MESE	NEW LISTED DA GEN 2011	QUOTATI A FINE MESE	NEW LISTED DA GEN 2011	CONTRATTI numero	CONTR. ML euro	CONTRATTI numero	CONTR. ML euro	CONTRATTI numero	CONTR. ML euro	

SEGMENTI DI MERCATO

TITOLI DI STATO ITALIANI	98	100	20	100	23	219 229	13 593.4	345 229	15 050.6	1 678 596	98 380.7
OBBLIGAZIONI	355	376	45	381	53	86 558	1 370.1	67 956	1 057.8	529 692	8 003.4
EUROBONDS E ABSs	270	315	64	313	67	15 305	500.7	16 053	583.0	112 251	3 502.1
TOTALE	723	791	129	794	143	321 092	15 464.2	429 238	16 691.4	2 320 539	109 886.2

TIPO EMITTENTE

TITOLI DI STATO ITALIANI	98	100	20	100	23	219 229	13 593.4	345 229	15 050.6	1 678 596	98 380.7
EUROBONDS REPUBLIC OF ITALY	17	16	-	15	-	1 386	31.8	1 989	39.7	11 712	239.3
TITOLI DI STATO ESTERI	149	161	20	160	21	7 058	233.0	8 058	337.8	53 210	1 601.6
SOVRANAZIONALI	124	148	31	149	33	9 333	245.0	8 572	216.2	66 348	1 700.3
BANCHE	319	350	55	356	64	73 098	1 209.8	52 560	881.3	428 281	6 896.6
ALTRI EMITTENTI (*)	14	15	3	14	2	10 982	151.0	12 830	165.8	82 303	1 066.0
ABS	2	1	-	-	-	6	0.1	-	-	89	1.9
TOTALE	723	791	129	794	143	321 092	15 464.2	429 238	16 691.4	2 320 539	109 886.2

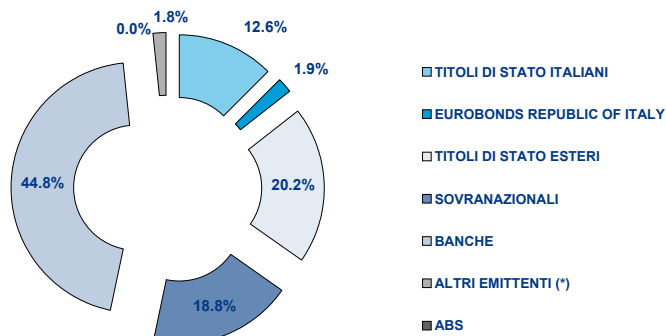
(*) Includono BOC e BOP

TIPO STRUTTURA

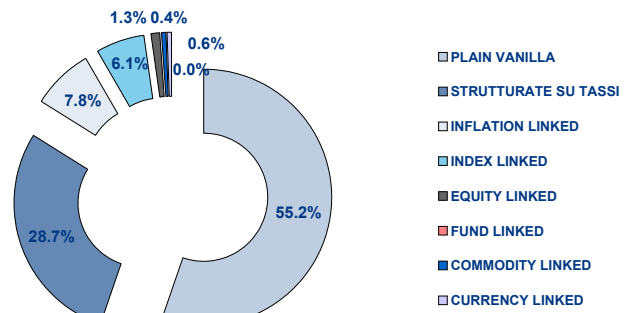
PLAIN VANILLA	334	384	78	383	82	46 727	903.2	43 358	936.6	325 500	6 356.3
STRUTTURATE SU TASSI	180	196	20	199	24	34 529	670.5	24 875	442.2	183 455	3 035.4
INFLATION LINKED	57	55	4	54	5	9 955	152.5	6 440	125.5	58 873	1 032.1
INDEX LINKED	43	42	3	42	3	9 661	132.4	8 316	122.4	67 482	990.0
EQUITY LINKED	6	8	2	9	3	831	10.2	815	10.3	5 472	69.3
FUND LINKED	-	-	-	-	-	-	-	-	-	-	-
COMMODITY LINKED	2	2	1	3	2	152	2.1	198	3.7	1 129	21.9
CURRENCY LINKED	3	4	1	4	1	8	0.1	7	0.2	32	0.5
TITOLI DI STATO ITALIANI	98	100	20	100	23	219 229	13 593.4	345 229	15 050.6	1 678 596	98 380.7
TOTALE	723	791	129	794	143	321 092	15 464.2	429 238	16 691.4	2 320 539	109 886.2

FOCUS SU OBBLIGAZIONI QUOTATE A FINE MESE

SUDDIVISE PER TIPOLOGIA DI EMITTENTE



SUDDIVISE PER TIPO STRUTTURA



Il numero dei quotati suddivisi per tipo struttura non include i Titoli di Stato

TITOLI PIU' SCAMBIATI PER CONTROVALORE SUDDIVISI PER TIPOLOGIA DI EMITTENTE

TITOLI DI STATO ITALIANI - LUGLIO 2011				TITOLI DI STATO ESTERI - LUGLIO 2011			
ISIN	NOME	ML di euro	CONTRATTI	ISIN	NOME	ML di euro	CONTRATTI
IT0004695075	B.T.P. 11/21 TIT CED TF 4.75% EUR	1 168.67	12 257	DE0001135416	BUND 10/20 TIT CED TF 2,25% EUR	36.81	579
IT0003934657	B.T.P. 05/37 TIT CED TF 4.00% EUR	608.76	25 412	DE0001135408	BUND 10/20 TIT CED TF 3% EUR	27.41	384
IT0004620305	C.C.T. EU 15/06/2010 - 15/12/2015 TIT CED TV E	605.53	11 853	DE0001135432	BUND 10/42 TIT CED TF 3,25% EUR	22.44	267
IT0004712748	B.T.P. 15/04/2011 - 15/04/2016 TIT CED TF 3.75%	494.57	6 838	DE0001137305	SCHATZ 10/12 TIT CED TF 0,5% EUR	17.11	127
IT0003618383	B.T.P. 04/14 TIT CON CED TF 4,25% EUR	485.41	13 914	DE0001135424	BUND 10/21 TIT CED TF 2,5% EUR	16.00	187

EUROBONDS REP OF ITALY - LUGLIO 2011				SOVRANAZIONALI - LUGLIO 2011			
ISIN	NOME	ML di euro	CONTRATTI	ISIN	NOME	ML di euro	CONTRATTI
US465410BG26	REP OF ITALY 03/33 TIT CED TF 5,375% USD	21.14	1 277	XS0495347287	B.E.I. 10/15 TIT CED TF 2.5% EUR	10.72	260
US465410BW75	REP OF ITALY 10/13 TIT CED TF 2,125% USD	3.58	24	XS0587030361	B.E.I. 11/14 TIT CED TF 2,125% EUR	9.73	158
XS0453097205	INST DE CRED OF 09/15 TIT CEDOLE TV EUR	3.48	75	IT0006571829	B.E.I. 04/15 MULTI COUP EUR	7.93	411
XS0098449456	REP OF ITALY 99/29 TIT CEDOLE TV EUR	3.44	277	XS0505157965	B.E.I. 10/30 TIT CED TF 4% EUR	7.53	187
US465410AH18	REP OF ITALY 93/23 TIT CED TF 6,875% USD	2.17	89	XS0290050524	B.E.I. 07/24 TIT CED TF 4,125% EUR	7.01	168

BANCHE - LUGLIO 2011				ALTRI EMITTENTI - LUGLIO 2011			
ISIN	NOME	ML di euro	CONTRATTI	ISIN	NOME	ML di euro	CONTRATTI
IT0004720436	MEDIOBANCA 11/21 TIT CED TV SUB EUR	147.01	5 155	IT0004576978	ENEL 10/16 TIT CED TF 3.50% EUR	35.92	3 440
IT0004645542	MEDIOBANCA 10/20 TIT CED TF 5% SUB EUR	20.15	1 488	IT0004503766	ENI 09/15 TIT CED TV EUR	23.98	1 816
IT0006703208	BARCLAYS BANK 09/19 TIT CED TF 6.00% EUR	15.64	233	IT0004503717	ENI 09/15 TIT CED TF 4.00% EUR	19.73	1 606
NL0009062215	RBS 09/19 MULTI COUPON EUR	13.93	567	IT0004292691	ENEL 07/15 TIT CED TV EUR	19.43	1 396
IT0006664137	DEUTSCHE BANK AG 08/14 M COUP EUR	13.33	705	IT0004576994	ENEL 10/16 TIT CED TV EUR	17.79	1 661

TITOLI PIU' SCAMBIATI PER CONTROVALORE SUDDIVISI PER TIPOLOGIA DI STRUTTURA

PLAIN VANILLA - LUGLIO 2011				STRUTTURATE SU TASSI - LUGLIO 2011			
ISIN	NOME	ML di euro	CONTRATTI	ISIN	NOME	ML di euro	CONTRATTI
DE0001135416	BUND 10/20 TIT CED TF 2,25% EUR	36.81	579	IT0004720436	MEDIOBANCA 11/21 TIT CED TV SUB EUR	147.01	5 155
IT0004576978	ENEL 10/16 TIT CED TF 3.50% EUR	35.92	3 440	NL0009062215	RBS 09/19 MULTI COUP EUR	13.93	567
DE0001135408	BUND 10/20 TIT CED TF 3% EUR	27.41	384	IT0006714429	SOC GENERALE 10/15 MULTI COUP EUR	11.05	197
IT0004503766	ENI 09/15 TIT CED TV EUR	23.98	1 816	IT0004307986	DEXIA CREDIOP 08/12 MULTI COUP EUR	9.39	630
DE0001135432	BUND 10/42 TIT CED TF 3,25% EUR	22.44	267	IT0004669120	MEDIOBANCA 10/15 TIT CED TV USD	8.79	280

INFLATION LINKED - LUGLIO 2011				INDEX LINKED - LUGLIO 2011			
ISIN	NOME	ML di euro	CONTRATTI	ISIN	NOME	ML di euro	CONTRATTI
IT0004096415	MEDIOBANCA 06/12 TIT CED TV EUR	11.54	444	IT0006664137	DEUTSCHE BANK AG 08/14 M COUP EUR	13.33	705
IT0006673401	BARCLAYS BANK 08/13 MULTI COUP EUR	8.81	336	IT0004644007	MEDIOBANCA 09/15 MULTI COUPON EUR	9.40	473
IT0004357429	BANCA IMI 08/12 TIT CED TV EUR	8.65	245	IT0004176787	DEXIA CREDIOP 07/12 TIT CED TV EUR	8.70	649
IT0004124068	MEDIOBANCA 06/12 TIT CED TV EUR	6.49	333	IT0004452386	MEDIOBANCA 09/15 MULTI COUP EUR	8.05	366
IT0003793525	DEXIA CREDIOP 05/15 TIT CED TV EUR	6.29	549	IT0004218688	DEXIA CREDIOP 07/12 TIT CED TV EUR	6.09	443

EQUITY LINKED - LUGLIO 2011				COMMODITY LINKED - LUGLIO 2011			
ISIN	NOME	ML di euro	CONTRATTI	ISIN	NOME	ML di euro	CONTRATTI
IT0004397292	BANCA IMI 08/14 MULTI COUP EUR	3.15	240	IT0003933154	MEDIOBANCA 05/11 ONE COUPON EUR	2.60	99
IT0006664459	DEUTSCHE BANK AG 08/14 M COUP EUR	3.03	219	XS0638296920	BANK OF AMERICA 11/18 M COUP EUR	1.06	91
IT0006719956	MACQUARIE STR SEC EU 11/17 M COUP EUR	1.36	111	IT0006720129	BARCLAYS BANK 11/16 TIT CED TV EUR	0.06	8
DE000UB8DSR5	UBS AG 11/17 MULTI COUPON EUR	1.17	70				
IT0006719584	MACQUARIE STR PROD EU 11/17 M COUP EUR	0.69	89				

Novità del mese

Nel mese di luglio i nuovi inizi negoziazione sul mercato MOT hanno riguardato 2 prestiti obbligazionari di The Royal Bank of Scotland Plc, 2 di Banco Popolare Società Cooperativa, 1 di Barclays Bank Plc, 2 di UBS AG, 1 di Mediobanca S.p.A., 2 della European Financial Stability Facility (EFSF), 3 titoli di Stato della Repubblica Italiana e 1 della Repubblica Francese.

Markets Analysis

Piazza Affari, 6 - 20123 Milano

T +39 02 72426.478 | Fax +39 02 8646.4323

e-mail: research@borsaitaliana.it

www.borsaitaliana.it



Borsa Italiana
London Stock Exchange Group

La pubblicazione del presente documento non costituisce attività di sollecitazione del pubblico risparmio da parte di Borsa Italiana S.p.A. e non costituisce alcun giudizio, da parte della stessa, sull'opportunità dell'eventuale investimento descritto. Il presente documento non è da considerarsi esaustivo ma ha solo scopi informativi. I dati in esso contenuti possono essere utilizzati per soli fini personali. Borsa Italiana non deve essere ritenuta responsabile per eventuali danni, derivanti anche da imprecisioni e/o errori, che possano derivare all'utente e/o a terzi dall'uso dei dati contenuti nel presente documento.

I marchi Borsa Italiana, IDEM, MOT, MTA, STAR, SeDeX, MIB, iDEX, Bit Club, Academy, MiniFIB, DDM, EuroMOT, Market Connect, NIS, Borsa Virtuale, ExtraMOT, MIV, nonché il marchio figurativo costituito da tre losanghe in obliquo sono di proprietà di Borsa Italiana S.p.A. Il marchio FTSE è di proprietà di London Stock Exchange plc e di Financial Times Limited ed è utilizzato da FTSE International Limited sotto licenza. Il marchio London Stock Exchange ed il relativo logo, nonché il marchio AIM sono di proprietà di London Stock Exchange plc.

I suddetti marchi, nonché gli ulteriori marchi di proprietà del Gruppo London Stock Exchange, non possono essere utilizzati senza il preventivo consenso scritto della società del Gruppo proprietaria del marchio.

La società Borsa Italiana e le società dalla stessa controllate sono sottoposte all'attività di direzione e coordinamento di London Stock Exchange Group Holdings (Italy) Ltd - Italian branch.

© Luglio 2011 Borsa Italiana S.p.A. Tutti i diritti sono riservati.