

Osservatorio ETF

Secondo trimestre 2015
aprile – giugno



London

Stock Exchange Group

Contenuti

ETFplus

Novità del trimestre pag. 3

Nuovi strumenti sul mercato italiano pag. 4

Andamento degli scambi pag. 5

Liquidità – Spread pag. 6

Patrimonio investito in Italia e raccolta netta pag. 7

Confronto Europeo pag. 8

Novità del trimestre

Novità del mercato ETFplus

- Il segmento degli OICR aperti continua a crescere: la quotazione di 11 nuovi fondi di Pharus porta il numero dei fondi quotati sul mercato ETFplus ad un totale di 37

Andamento degli scambi (2015)

- Borsa Italiana si è confermata come Borsa europea leader per contratti conclusi su piattaforma elettronica con una market share del 31,70%: guida questa graduatoria dal 2005
- Sono stati conclusi 2.646.663 contratti (+76,38% rispetto allo stesso periodo del 2014) per un controvalore di 54,97 miliardi di Euro (+48,10%)

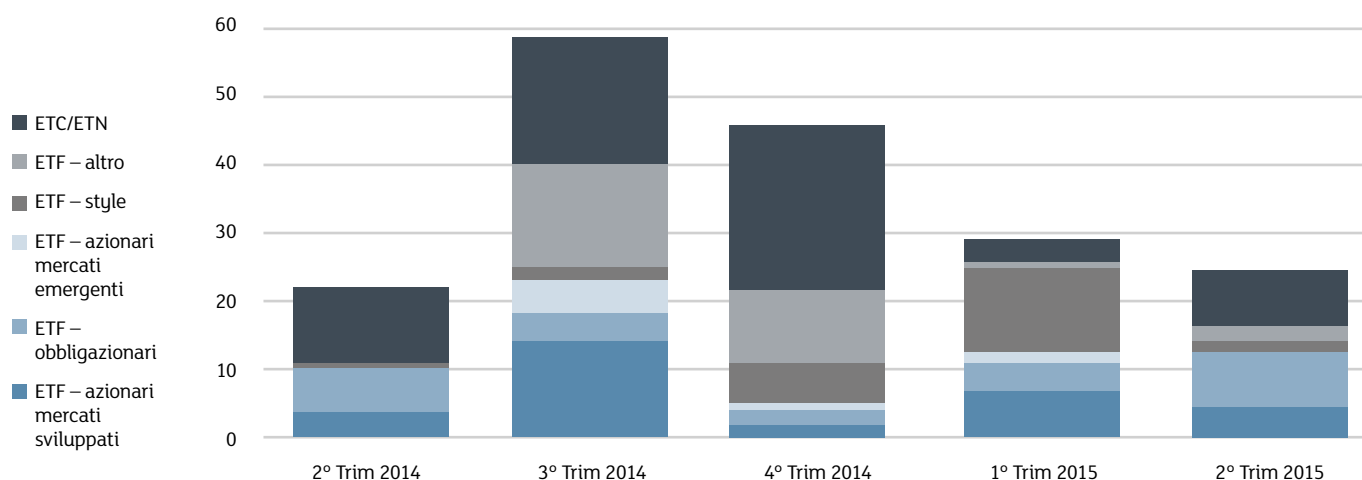
Patrimonio Investito / raccolta netta in Italia

- A fine giugno 2015 l'AUM degli ETF ha toccato quota 41,38 miliardi di Euro con un aumento del 40,59% rispetto a giugno 2014
- Nei primi 6 mesi del 2015 gli ETF hanno registrato flussi netti per 4,77 miliardi di Euro (+41,12% rispetto allo stesso periodo del 2014)

Per la prima volta disponibili sul mercato ETFplus

- 1 ETF su un indice di obbligazioni convertibili globali
- 1 ETF smart beta sull'S&P 500
- 1 ETF su un indice di titoli azionari di Singapore
- 3 ETN a leva 5 short su titoli governativi (rispettivamente su indici di titoli di Stato tedeschi, italiani e statunitensi)
- 2 ETN a leva 4 su indici di valute
- 1 ETF liquidità a gestione attiva

Nuovi strumenti sul mercato italiano



Nuovi strumenti – 2° Trim 2015

ETF

Commodities	1
Azionario style (sviluppati)	2
Obbligazionario short	1
Azionario Europa - area	1
Obbligazionario corporate	6
Liquidità	1
Azionario Nord America	3
Azionario Pacifico	1
Flessibile	1

ETC/ETN

Strategie su valute Leverage 5x	1
Energia	3
Metalli preziosi	1
ETC Leveraged	1
ETC Leveraged Short	1
ETC Short	1

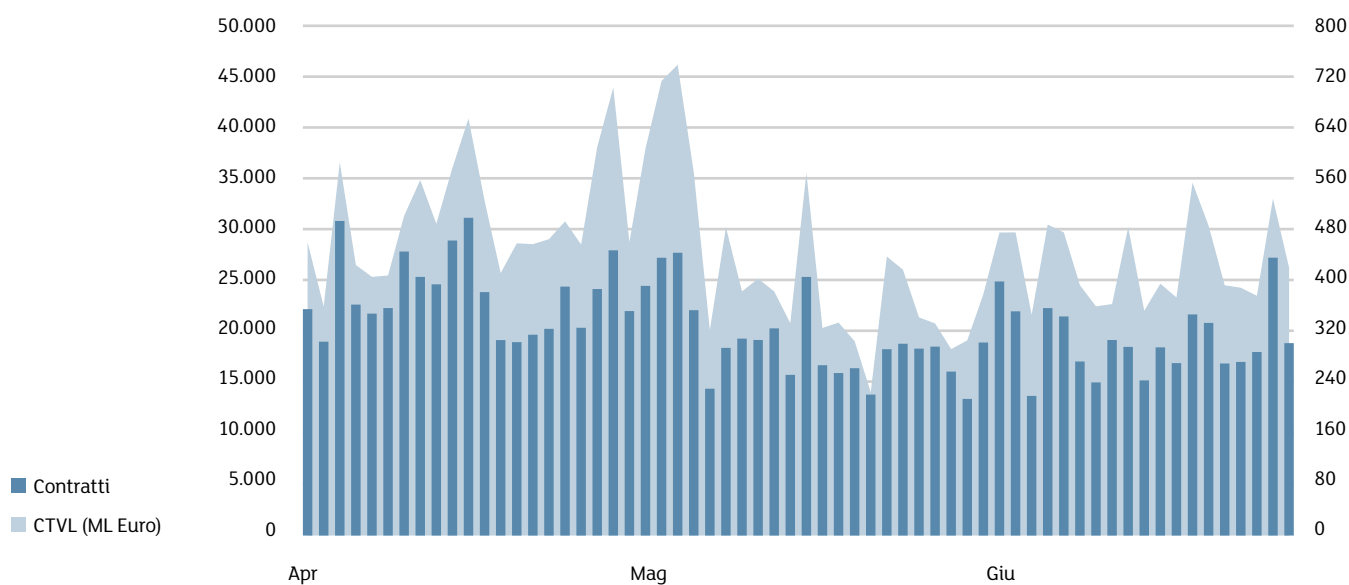
Totale 2° Trim 2015 **25**

Totale 2015 **54**

Totale strumenti quotati al 30.06.2015 **939**

Fonte: Markets Analysis – London Stock Exchange Group.

Andamento degli scambi



Media giornaliera	2° Trim 2015	Var. % 2° Trim 2014	YtD 2015	VAR % YtD 2014
-------------------	--------------	---------------------	----------	----------------

ETF

Contratti	11.825	39,6%	12.495	35,9%
Controvalore (ML Euro)	342,6	34,2%	345,8	28,9%

ETC

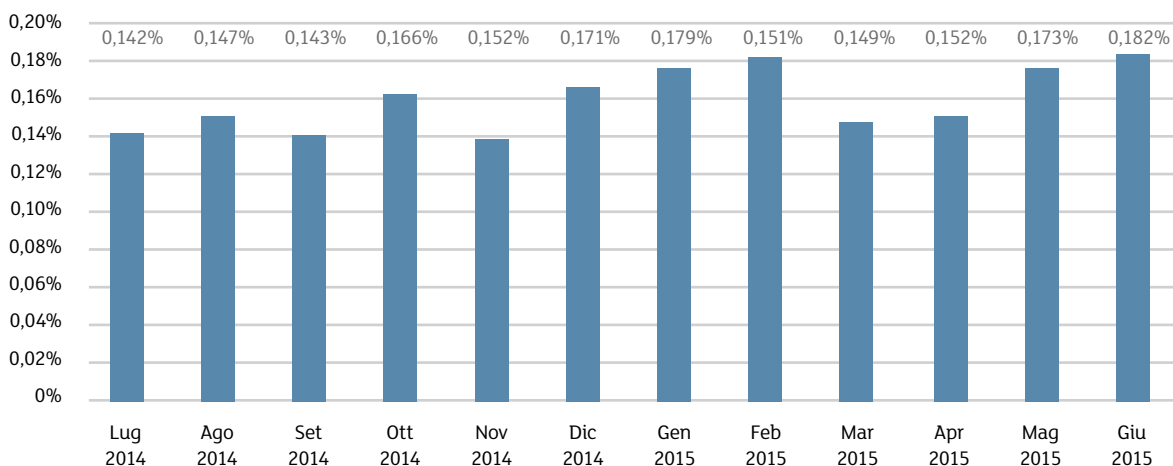
Contratti	8.662	257,0%	8.678	209,0%
Controvalore (ML Euro)	101,5	329,3%	94,0	228,7%

Fonte: Markets Analysis – London Stock Exchange Group.

Liquidità – Spread

	ETF Azionari mercati sviluppati	ETF Obbligazionari	ETF Azionari mercati emergenti	ETF Style	ETF Altro
Lug 2014	0,117%	0,102%	0,254%	0,285%	0,313%
Ago 2014	0,118%	0,121%	0,247%	0,273%	0,301%
Set 2014	0,114%	0,114%	0,256%	0,252%	0,299%
Ott 2014	0,137%	0,131%	0,310%	0,300%	0,335%
Nov 2014	0,127%	0,114%	0,276%	0,268%	0,341%
Dic 2014	0,139%	0,137%	0,316%	0,302%	0,367%
Gen 2015	0,156%	0,135%	0,321%	0,313%	0,375%
Feb 2015	0,125%	0,119%	0,290%	0,254%	0,309%
Mar 2015	0,122%	0,117%	0,285%	0,260%	0,317%
Apr 2015	0,121%	0,123%	0,292%	0,264%	0,335%
Mag 2015	0,138%	0,146%	0,290%	0,285%	0,404%
Giu 2015	0,133%	0,175%	0,318%	0,285%	0,391%

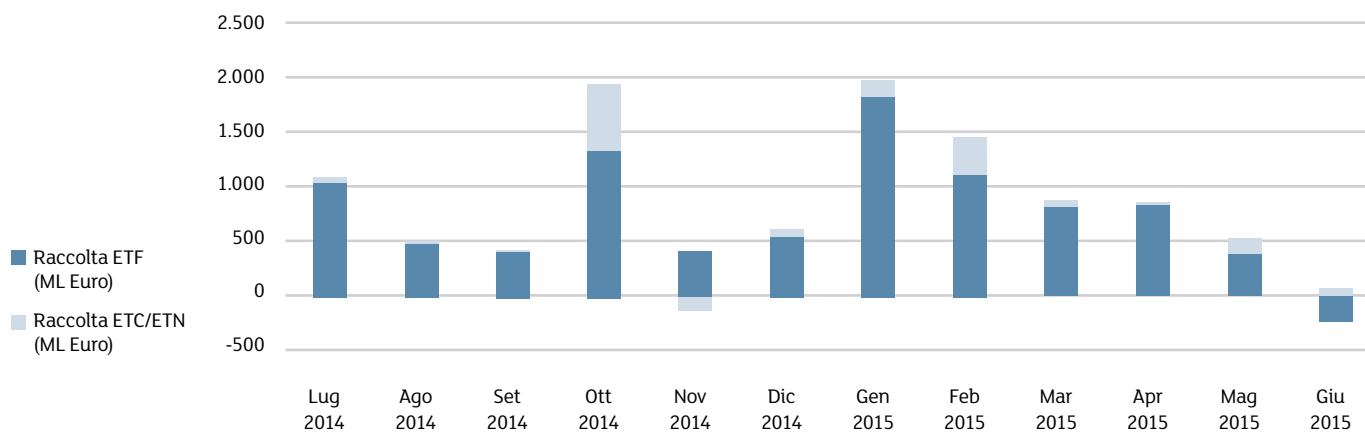
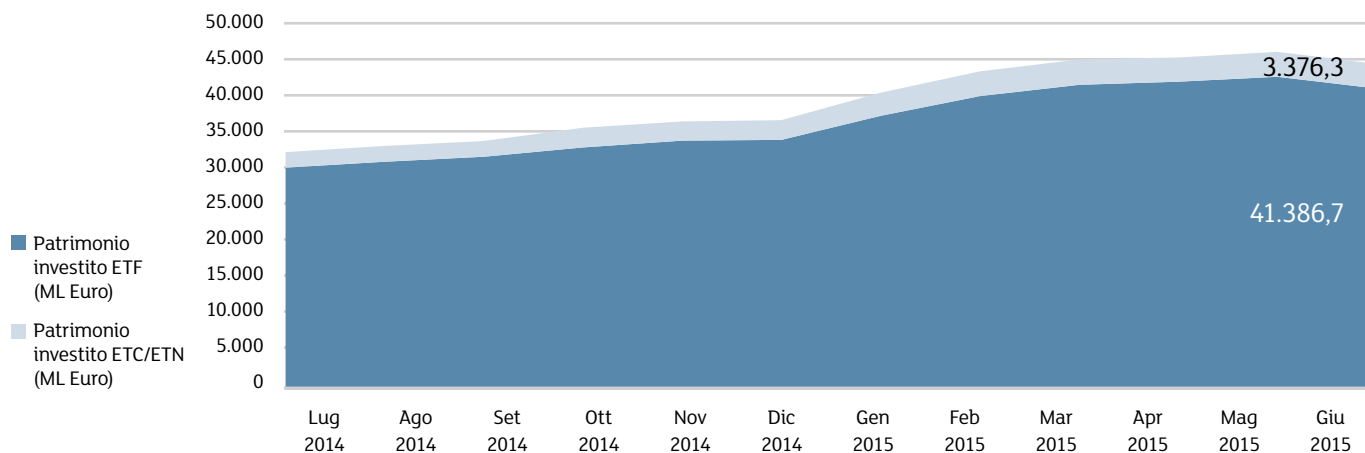
Spread del mercato



Fonte: Markets Analysis – London Stock Exchange Group.

SPREAD: è il costo implicito che sostenerebbe un investitore qualora acquistasse e vendesse nel medesimo istante uno strumento finanziario alle migliori proposte presenti sul book di negoziazione in quell'istante (è calcolato come la differenza tra il miglior prezzo in acquisto e quello in vendita, divisi per la loro media semplice).

Patrimonio investito in Italia e raccolta netta



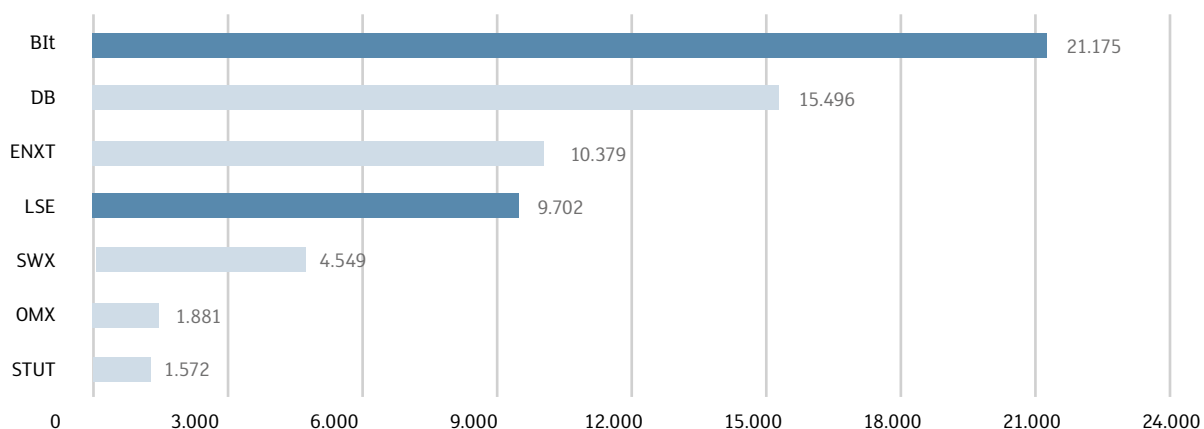
	Patrimonio investito giu 2015 (ML Euro)	Var. % mar 2014
ETF	41.386,7	40,6%
ETC/ETN	3.376,3	61,1%
Totale	44.763,0	42,0%

	Raccolta 2° Trim 2015 (ML Euro)	Raccolta 1° Trim 2015 (ML Euro)	Raccolta YtD (ML Euro)
ETF	1.022,2	3.750,4	4.772,6
ETC/ETN	142,3	522,6	664,9
Totale	1.164,5	4.273,0	5.437,5

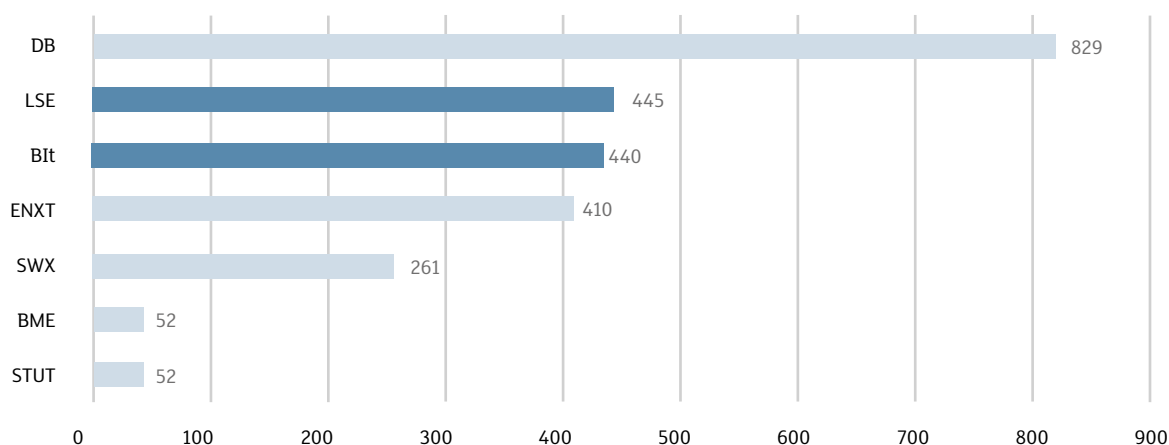
Fonte: Markets Analysis – London Stock Exchange Group.

Confronto Europeo

Media giornaliera contratti, gen – giu 2015



Media giornaliera controvalore (ML Euro), gen – giu 2015



Nel 2015 Borsa Italiana si è confermata come Borsa Europea leader per contratti conclusi su piattaforma elettronica.

Bit: Borsa Italiana
DB: Deutsche Börse
ENXT: Euronext
ISE: Istanbul Stock Exchange
LSE: London Stock Exchange
OMX : NASDAQ OMX Nordic
STUT: Boerse Stuttgart
SWX: SIX Swiss Exchange
BME: BME (Spanish Exchanges)

Fonte: Markets Analysis – London Stock Exchange Group.

Allegato 1 – Nuovi strumenti sul mercato italiano: dettaglio ETF

AREA	ISSUER	INSTRUMENT	ISIN	TRADING CODE	UNDERLYING
AZIONARIO EUROPA - AREA	WISDOMTREE ISSUER	WISDOMTREE EUR EQUITY UCITS ETF USD HEDG	IE00BVXBH163	HEDJ	WISDOMTREE EUROPE HEDGED EQUITY TRN
AZIONARIO NORD AMERICA	CONCEPT FUND SOLUTIONS	DB X-TRACKERS RUSSELL 2000 UCITS ETF DR	IE00BJZ2DD79	XRS2	RUSSELL 2000 TRN INDEX
AZIONARIO NORD AMERICA	CONCEPT FUND SOLUTIONS	DB X-TRACKERS RUSS MIDCAP UCITS ETF DR	IE00BJZ2DC62	XRSM	RUSSELL MIDCAP TRN
AZIONARIO NORD AMERICA	CONCEPT FUND SOLUTIONS	DB X-TRAC S&P500 UCITS ETF DR EUR HEDGED	IE00BM67HW99	XDPE	S&P 500 EURO HEDGED TRN
AZIONARIO PACIFICO	WISDOMTREE ISSUER	WISDOMTREE JPN EQUITY UCITS ETF USD HEDG	IE00BVXC4854	DXJ	WISDOMTREE JAPAN HEDGED EQUITY TRN
AZIONARIO STYLE (SVILUPPATI)	POWERSHARES GLOBAL FUNDS IRELAND	POWERS S&P500 HIGH DIV LOW VOL UCITS ETF	IE00BWTN6Y99	HDLV	S&P 500 LOW VOLATILITY HIGH DIVIDEND TR
AZIONARIO STYLE (SVILUPPATI)	AMUNDI	AMUNDI ETF S&P 500 BUYBACK UCITS ETF EUR	FR0012395473	B500	S&P 500 BUYBACK TRN
COMMODITIES	UBS ETFS PLC	UBS CMCI COMPOSIT SF UCITS ETF USD A-ACC	IE00B53H0131	CCUSAS	UBS BLOOMBERG CMCI COMPOSITE TR
FLESSIBILE	POWERSHARES GLOBAL FUNDS IRELAND	POWERSHARES S&P 500 VEQTOR UCITS ETF	IE00BX8ZX568	SPVX	S&P 500 DYNAMIC VEQTOR TRN
LIQUIDITA'	LYXOR INDEX FUND	LYXOR SMART CASH UCITS ETF C-EUR	LU1190417599	SMART	
OBBLIGAZIONARIO CORPORATE	PIMCO FIXED INCOME SOURCE ETFS	PIMCO SHT-TERM HIGHYIELD UCITS ETF (USD)	IE00B7N3YW49	STHY	BOFA MERRILL L 0-5 YEAR US HIGH YIELD CONSTRAINED
OBBLIGAZIONARIO CORPORATE	UBS ETF	UBS BAR US LIQ COR 1-5Y UCITS ETF EU HED	LU1048315243	CBUSSE	BARCLAYS US LIQUID CORPORATES 1-5Y HEDGED TO EUR TR
OBBLIGAZIONARIO CORPORATE	DB-X-TRACKERS II	DB X-TR II IBX EU HIGH YLD 1-3 UCITS ETF	LU1109939865	XHY1	MARKIT IBOXX EUR LIQUID HIGH YIELD 1-3 TR
OBBLIGAZIONARIO CORPORATE	MULTI UNITS LUXEMBOURG	LYXOR IBOXX EU LIQ HIGH YLD BB UCITS ETF	LU1215415214	HYBB	MARKIT IBOXX EUR HY CORPORATES BB TOP 50 TR INDEX
OBBLIGAZIONARIO CORPORATE	SSGA SPDR ETFS EUROPE II	SPDR THOM REUT GL CONVERT BOND UCITS ETF	IE00BNH72088	CONV	THOMSON REUTERS QUALIFIED GLOBAL CONVERTIBLE TRN
OBBLIGAZIONARIO CORPORATE	DB-X-TRACKERS II	DB X-TR II IBX EUR HIGH YIELD UCITS ETF	LU1109942653	XHYG	MARKIT IBOXX EUR LIQUID HIGH YIELD TR
OBBLIGAZIONARIO SHORT	DB-X-TRACKERS II	DB II IBX EUR HIGH YLD SHT DAI UCITS ETF	LU1109944352	XHYS	MARKIT SHORT IBOXX EUR LIQUID HIGH YIELD TR

Allegato 2 – Nuovi strumenti sul mercato italiano: dettaglio ETC/ETN

AREA	ISSUER	INSTRUMENT	ISIN	TRADING CODE	UNDERLYING
ENERGIA	BOOST ISSUER PLC	BOOST WTI OIL ETC	IE00BVFZGC04	WTID	NASDAQ COMMODITY CRUDE OIL ER
ENERGIA	BOOST ISSUER PLC	BOOST NATURAL GAS ETC	IE00BVFZGL94	GASD	NASDAQ COMMODITY NATURAL GAS ER
ENERGIA	BOOST ISSUER PLC	BOOST BRENT OIL ETC	IE00BVFZGD11	BRND	NASDAQ COMMODITY BRENT CRUDE OIL ER
ETC LEVERAGED	BOOST ISSUER PLC	BOOST WTI OIL 2X LEVERAGE DAILY ETP	IE00BVFZGG42	2OIL	NASDAQ COMMODITY CRUDE OIL ER
ETC LEVERAGED SHORT	BOOST ISSUER PLC	BOOST WTI OIL 2X SHORT DAILY ETP	IE00BVFZGH58	2OIS	NASDAQ COMMODITY CRUDE OIL ER
ETC SHORT	BOOST ISSUER PLC	BOOST WTI OIL 1X SHORT DAILY ETP	IE00BVFZGF35	OILZ	NASDAQ COMMODITY CRUDE OIL ER
METALLI PREZIOSI	BOOST ISSUER PLC	BOOST GOLD ETC	IE00BVFZGK87	GLD	NASDAQ COMMODITY GOLD ER
STRATEGIE SU VALUTE LEVERAGE 5X	ETFS FOREIGN EXCHANGE LIMITED	ETFS 5X SHORT CHF LONG EUR	JE00BVZ6TJ17	CH5E	MSFX 5X SHORT SWISS FRANC/EURO INDEX (TR)

Questo documento contiene testi, dati, grafici, fotografie, illustrazioni, elaborazioni, nomi, loghi, marchi registrati e marchi di servizio e informazioni (collettivamente le "Informazioni") che si riferiscono a Borsa Italiana S.p.A. ("Borsa Italiana"). Tutti gli sforzi necessari sono stati fatti per assicurare che le Informazioni contenute in questo documento siano corrette al momento della pubblicazione. Tuttavia, Borsa Italiana Spa non si assume alcuna responsabilità per le decisioni prese, i sistemi-collegati e ogni altra attività effettuata da chiunque sulla base di questo documento. La pubblicazione del presente documento non costituisce attività di sollecitazione del pubblico risparmio da parte di Borsa Italiana e non costituisce alcun giudizio o raccomandazione, da parte della stessa, sull'opportunità dell'eventuale investimento descritto.

© Luglio 2015 Borsa Italiana S.p.A. – London Stock Exchange Group
Tutti i diritti sono riservati.
Borsa Italiana S.p.A. – Piazza degli Affari, 6 – 20123 Milano (Italia)

Contatti

Media Relations

Telefono +39 02 72426 360

media.relations@borsaitaliana.it

[**www.borsaitaliana.it**](http://www.borsaitaliana.it)