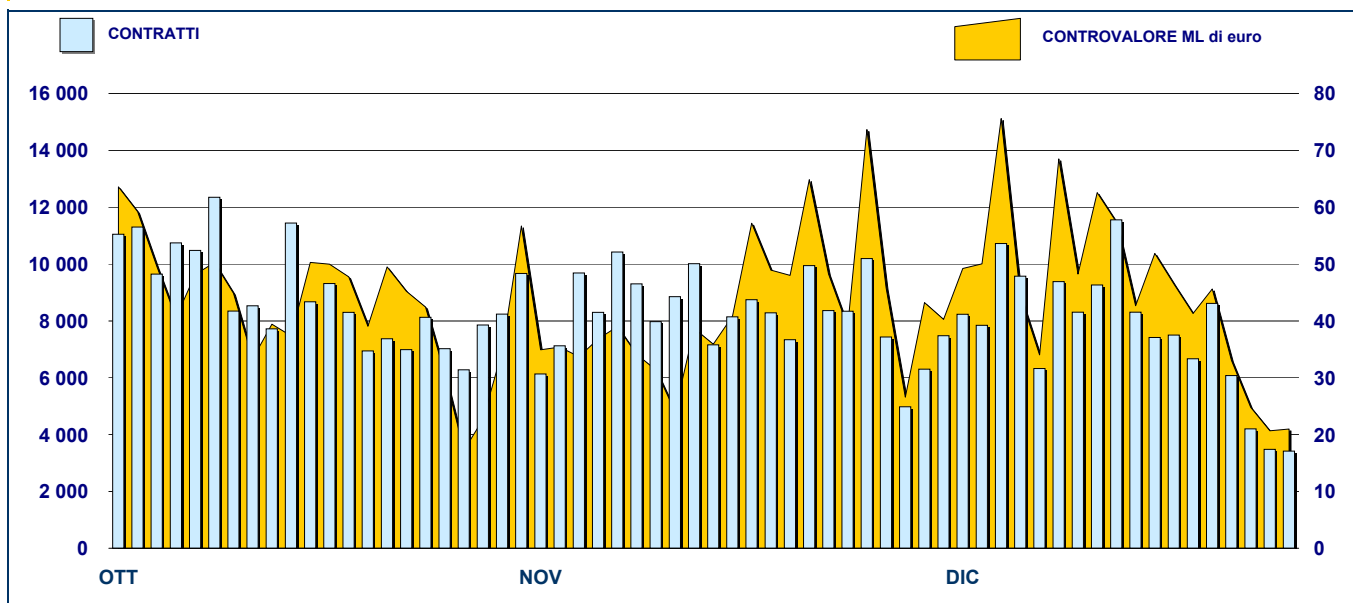


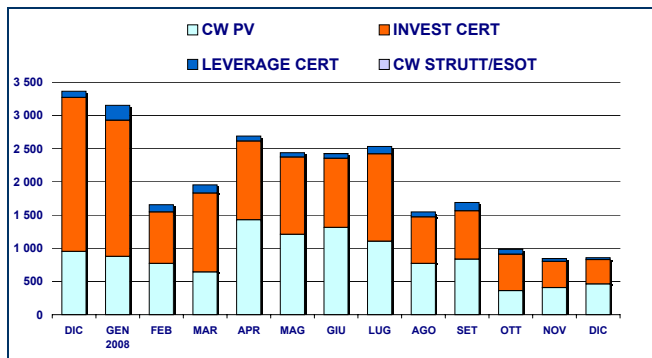
ANDAMENTO DEGLI SCAMBI



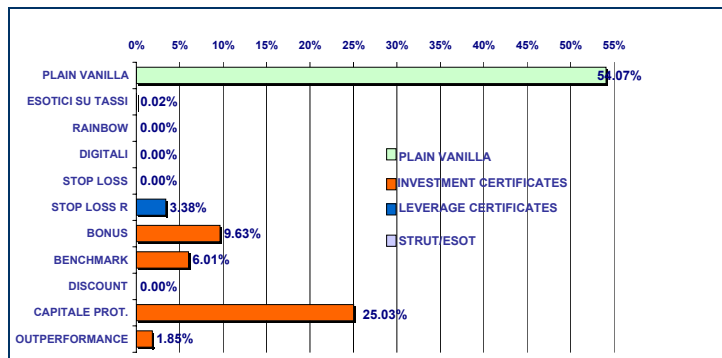
PRINCIPALI INDICATORI

	LISTINO					SCAMBI					
	DIC 2007 QUOTATI A FINE MESE	NOVEMBRE 2008 QUOTATI A FINE MESE	NEW LISTED NEL MESE	DICEMBRE 2008 QUOTATI A FINE MESE	NEW LISTED NEL MESE	NOVEMBRE 2008 CONTRATTI numero	CONTRAV. ML euro	DICEMBRE 2008 CONTRATTI numero	CONTRAV. ML euro	GEN-DIC 2008 CONTRATTI numero	CONTRAV. ML euro
SEGMENTI DI MERCATO											
CW PLAIN VANILLA	2 839	2 215	418	1 720	354	141 511	408.3	124 193	463.7	2 245 632	10 190.5
CW STRUTTURATI / ESOTICI	154	112	-	108	-	1 705	0.7	967	0.2	13 526	11.5
LEVERAGE CERTIFICATES	399	283	37	215	26	9 887	40.9	8 990	29.0	195 445	1 118.8
INVESTMENT CERTIFICATES CLASSE 1	270	281	-	273	-	3 435	35.8	2 999	51.5	50 812	838.7
INVESTMENT CERTIFICATES CLASSE 2	746	914	13	876	31	10 359	359.8	7 226	313.1	195 561	10 626.7
TOTALE	4 408	3 805	468	3 192	411	166 897	845.4	144 375	857.6	2 700 976	22 786.2
TIPOLOGIE DI SOTTOSTANTE											
AZIONI ITALIANE	2 011	1 510	225	1 378	243	60 061	382.6	49 645	384.1	1 050 419	12 705.8
INDICI ITALIANI	438	539	80	439	56	72 627	321.9	73 113	375.4	1 177 545	5 498.5
AZIONI ESTERE	223	178	12	103	24	1 929	2.2	1 014	2.3	37 518	117.8
INDICI ESTERI	1 065	1 013	87	772	48	14 300	107.7	9 120	65.2	279 672	3 778.9
MATERIE PRIME (*)	333	240	32	229	28	13 154	13.5	7 930	18.4	98 554	297.6
TASSI DI INTERESSE (**)	143	115	-	108	-	1 812	1.0	1 014	0.3	14 460	54.1
TASSI DI CAMBIO (***)	166	165	28	118	12	2 687	11.5	2 337	9.3	38 387	264.1
ALTRO	29	45	4	45	-	327	5.0	202	2.6	4 421	69.5
TOTALE	4 408	3 805	468	3 192	411	166 897	845.4	144 375	857.6	2 700 976	22 786.2
(*) Sono inclusi i Futures su commodities											
(**) Sono inclusi i Futures su tassi di interesse											
(***) Sono inclusi i Futures su tassi di cambio											
EMITTENTI											
ABAXBANK	54	25	-	25	-	16	0.3	9	0.1	263	4.1
ABN AMRO BANK	667	598	37	521	26	11 723	66.4	10 253	45.3	225 074	1 682.7
BANCA ALETTI	126	177	-	175	6	1 968	80.1	1 130	42.5	64 522	3 076.6
BANCA ANTONVENETA	117	108	-	104	-	1 695	0.6	966	0.2	14 573	9.1
BANCA IMI	789	213	13	179	59	8 203	92.4	3 905	71.4	365 025	3 289.3
BAYERISCHE HYPO-UND VEREINSBANK	59	80	-	67	-	800	10.7	325	2.1	55 870	509.8
BNP PARIBAS ARBITRAGE ISSUANCE	5	335	34	349	44	9 386	24.2	16 036	68.8	121 867	584.7
CREDIT SUISSE INTERNATIONAL	-	1	-	1	-	143	2.9	114	2.0	423	7.6
DEUTSCHE BANK AG	755	347	3	482	204	16 268	219.7	13 469	239.1	265 690	5 822.6
DEUTSCHE BANK AG LONDON	3	1	-	1	-	2	0.0001	-	-	29	0.2
GOLDMAN SACHS INTERNATIONAL	22	21	-	21	-	95	0.3	117	0.3	2 215	53.4
GOLDMAN SACHS JERSEY LIMITED	559	182	-	73	-	560	1.1	188	0.2	239 765	662.4
JP MORGAN CHASE BANK	3	4	-	4	-	162	2.7	147	2.1	1 777	23.9
J.P. MORGAN STRUCTURED PRODUCTS E	-	7	-	7	-	250	0.9	201	0.8	475	1.8
MERRILL LYNCH LUX	13	1	-	1	-	101	0.8	58	0.5	454	4.4
MORGAN STANLEY & CO. INTERNATIONAL	-	5	-	5	-	-	-	-	-	3	0.002
NOMURA BANK INTERNATIONAL	-	1	-	1	-	-	-	6	0.03	8	0.04
SAL OPPENHEIM	22	64	-	64	-	317	3.7	165	2.4	3 802	60.2
SOCIETE GENERALE	497	668	99	458	71	96 848	204.6	79 928	235.9	1 020 576	3 204.9
SOCIETE GENERALE ACCEPTANCE N.V.	18	18	-	18	-	311	2.7	152	0.7	4 591	43.9
SOCIETE GENERALE EFFEKTEN	25	58	-	59	1	153	0.8	97	2.6	2 117	28.0
UBS AG	12	2	-	2	-	-	-	-	-	20	0.1
UNICREDIT BANCA MOBILIARE	-	882	-	-	-	-	-	-	-	-	-
UNICREDIT	662	7	282	568	-	17 883	130.6	17 108	140.5	311 729	3 716.2
VONTOBEL FINANCIAL PRODUCTS GMBH	-	-	-	7	-	13	0.03	1	0.001	108	0.4
TOTALE	4 408	3 805	468	3 192	411	166 897	845.4	144 375	857.6	2 700 976	22 786.2

**CONTROVALORE PER TIPOLOGIA DI STRUMENTI
DATI MENSILI - MILIONI DI EURO**



**CONTROVALORE PER MICROTIPOLOGIA DI STRUMENTI
DATI MENSILI - MILIONI DI EURO**



**PRIMI DIECI SOTTOSTANTI IN ORDINE
DI CONTRATTI SCAMBIATI**

SOTTOSTANTE	DICEMBRE 2008			
	CONTRATTI			MEDIA G. NUMERO
	NUMERO	% TOT	% CUM	
S&P/MIB	73 108	50.64%	50.64%	3 848
ENI	25 286	17.51%	68.15%	1 331
FIAT	7 017	4.86%	73.01%	369
FUTURE BRENT 06/09	5 773	4.00%	77.01%	304
ENEL	3 482	2.41%	79.42%	183
UNICREDIT	3 347	2.32%	81.74%	176
DAX	2 726	1.89%	83.63%	143
INTESA SANPAOLO	2 446	1.69%	85.32%	129
EUR/USD	2 075	1.44%	86.76%	109
DOW JONES INDUSTRIAL AVG	1 857	1.29%	88.05%	98

**PRIMI DIECI SOTTOSTANTI IN ORDINE
DI CONTROVALORE SCAMBIATO**

SOTTOSTANTE	DICEMBRE 2008			
	CONTROVALORE			MEDIA G. ML EURO
	ML EURO	% TOT	% CUM	
S&P/MIB	375.40	43.77%	43.77%	19.76
ENI	309.02	36.03%	79.81%	16.26
DOW JONES EURO STOXX 50	32.56	3.80%	83.60%	1.71
INTESA SANPAOLO	19.47	2.27%	85.87%	1.02
MEDIASET	12.45	1.45%	87.33%	0.66
GENERALI	11.48	1.34%	88.67%	0.60
FIAT	11.08	1.29%	89.96%	0.58
FUTURE PETROLIO WTI	10.51	1.23%	91.18%	0.55
ENEL	8.89	1.04%	92.22%	0.47
EUR/USD	8.09	0.94%	93.16%	0.43

STRUMENTI PIU' SCAMBIATI

COVERED WARRANT PLAIN VANILLA - DICEMBRE 2008

ISIN	EMITTENTE	SOTTOST.	NM MKTG	CTVL ML euro
IT0004393937	BANCA IMI	S&P/MIB	PLAIN VANILL	51.11
FR0010685123	SOCIETE GENERALE	S&P/MIB	PLAIN VANILL	32.92
NL0006296501	BNP PARIBAS ARBITRAGE ISS	ENI	PLAIN VANILL	21.78
FR0010685537	SOCIETE GENERALE	S&P/MIB	PLAIN VANILL	21.72
FR0010685644	SOCIETE GENERALE	S&P/MIB	PLAIN VANILL	18.67

LEVERAGE CERTIFICATES - DICEMBRE 2008

ISIN	EMITTENTE	SOTTOST.	NM MKTG	CTVL ML euro
NL0006480071	ABN AMRO BANK	S&P/MIB	MINI FUTURE	6.72
NL0006457202	ABN AMRO BANK	S&P/MIB	MINI FUTURE	3.09
NL0006355810	ABN AMRO BANK	S&P/MIB	MINI FUTURE	1.33
NL0006457111	ABN AMRO BANK	S&P/MIB	MINI FUTURE	1.32
NL0006487928	ABN AMRO BANK	S&P/MIB	MINI FUTURE	1.22

STRUTTURATI/ESOTICI- DICEMBRE 2008

ISIN	EMITTENTE	SOTTOST.	NM MKTG	CTVL ML euro
IT0003921258	BANCA ANTONVENETA	EURIBOR 3M	EURIBOR CA	0.04
IT0003942635	BANCA ANTONVENETA	EURIBOR 3M	EURIBOR CA	0.01
IT0003942791	BANCA ANTONVENETA	EURIBOR 3M	EURIBOR CA	0.01
IT0003805501	BANCA ANTONVENETA	EURIBOR 3M	EURIBOR CA	0.01
IT0003805469	BANCA ANTONVENETA	EURIBOR 3M	EURIBOR CA	0.01

INVESTMENT CERTIFICATES - DICEMBRE 2008

ISIN	EMITTENTE	SOTTOST.	NM MKTG	CTVL ML euro
DE000DB3QDS9	DEUTSCHE BANK AG	ENI	EQUITY PRO	156.04
IT0004346737	BANCA ALETTI	ENI	BORSA PRO1	36.08
IT0004035918	UNICREDIT	ENI	BONUS	29.88
IT0004126840	UNICREDIT	S&P/MIB	BONUS	25.87
IT0004132087	UNICREDIT	S&P/MIB	BONUS	18.19

Novità del mese

Banca IMI - Modifiche al programma di emissione di Alpha Warrant [Quanto e Cap] su Azioni, Indici e Panieri di Azioni e Indici
 Unicredit - Modifiche al programma di emissione di Covered Warrant su Indici
 Sal. Oppenheim - Nuovo programma di emissione di Butterfly Certificates e di Corridor Bonus Certificates su Azioni, Indici e Tassi di Cambio

Legenda

Plain Vanilla: Covered Warrant plain vanilla
 IC - Benchmark: replica lineare del sottostante
 IC - Bonus: garanzia di un rendimento minimo in caso di ribasso moderato
 IC - Capitale Protetto: protezione (parziale/totale) dai ribassi
 IC - Discount: acquisto del sottostante a sconto
 IC - Strutturati: combinazione di più opzioni
 LC - Stop Loss: certificati con barriera e replica del sottostante con effetto leva
 LC - Stop Loss R: Stop Loss con aggiornamento giornaliero dello strike
 CW SE - Esotici su Tassi: CW su tassi d'interesse con esercizio periodico
 CW SE - Rainbow: CW il cui sottostante è dato dal rapporto tra due asset



Borsa Italiana
 London Stock Exchange Group

Research & Development
 Piazza degli Affari, 6 - 20123 - Milano
 Tel +39 02 72426.478 - Fax +39 02 8646.4323
 e-mail: research@borsaitaliana.it
www.borsaitaliana.it

La pubblicazione del presente documento non costituisce attività di sollecitazione del pubblico risparmio da parte di Borsa Italiana S.p.A. e non costituisce alcun giudizio, da parte della stessa, sull'opportunità dell'eventuale investimento descritto.
 Il presente documento non è da considerarsi esaustivo ma ha solo scopi informativi. I dati in esso contenuti possono essere utilizzati per soli fini personali. Borsa Italiana non deve essere ritenuta responsabile per eventuali danni, derivanti anche da imprecisioni e/o errori, che possano derivare all'utente e/o a terzi dall'uso dei dati contenuti nel presente documento.
 I marchi Borsa Italiana, Expandi, IDEM, MOT, MTA, MTF, STAR, SeDeX, All Stars, MIB, MIB 30, MIBTEL, MIDEK, IDEK, ITEX, BIT Club, Academy, MINIFIB, DDM, EuroMOT, Market Connect, NIS, nonché il marchio figurativo costituito da tre losanghe in obliquo sono di proprietà di Borsa Italiana S.p.A.
 Il marchio S&P è di proprietà di Mc Graw-Hill Companies Inc.
 I suddetti marchi, nonché gli ulteriori marchi di proprietà del Gruppo London Stock Exchange, non possono essere utilizzati senza il preventivo consenso scritto della società del Gruppo proprietaria del marchio.
 La società Borsa Italiana è sottoposta all'attività di direzione e coordinamento di London Stock Exchange Group plc. Le società controllate da Borsa Italiana sono sottoposte all'attività di direzione e coordinamento di quest'ultima.
 © Dicembre 2008 Borsa Italiana S.p.A. Tutti i diritti sono riservati