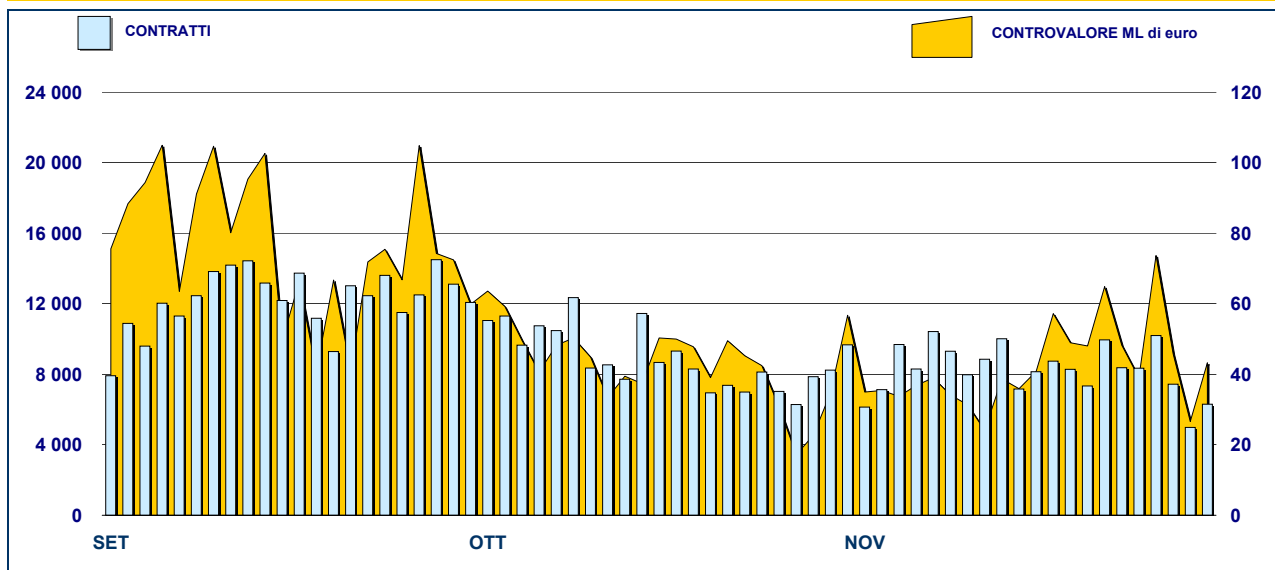


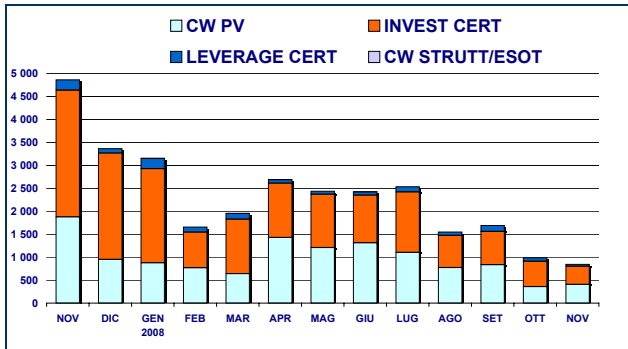
ANDAMENTO DEGLI SCAMBI



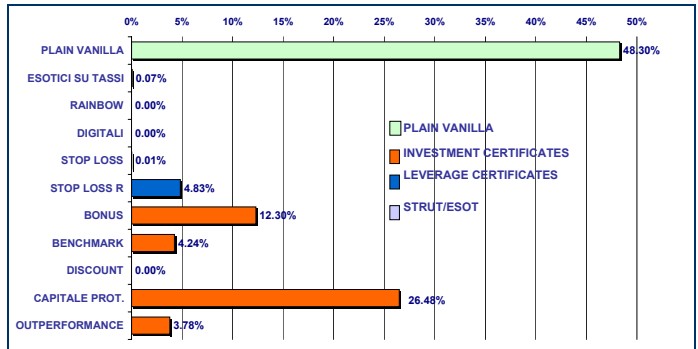
PRINCIPALI INDICATORI

	LISTINO					SCAMBI					
	DIC 2007 QUOTATI A FINE MESE	OTTOBRE 2008 QUOTATI A FINE MESE	NEW LISTED NEL MESE	NOVEMBRE 2008 QUOTATI A FINE MESE	NEW LISTED NEL MESE	OTTOBRE 2008 CONTRATTI numero	CONTOV. ML euro	NOVEMBRE 2008 CONTRATTI numero	CONTOV. ML euro	GEN-NOV 2008 CONTRATTI numero	CONTOV. ML euro
SEGMENTI DI MERCATO											
CW PLAIN VANILLA	2 839	2 438	154	2 215	418	169 569	360.5	141 511	408.3	2 121 439	9 726.8
CW STRUTTURATI / ESOTICI	154	112	-	112	-	1 320	0.6	1 705	0.7	12 559	11.3
LEVERAGE CERTIFICATES	399	263	10	283	37	13 799	74.8	9 887	40.9	186 455	1 089.8
INVESTMENT CERTIFICATES CLASSE 1	270	287	-	281	-	5 592	92.6	3 435	35.8	47 813	787.2
INVESTMENT CERTIFICATES CLASSE 2	746	977	40	914	13	12 254	459.2	10 359	359.8	188 335	10 313.6
TOTALE	4 408	4 077	204	3 805	468	202 534	987.6	166 897	845.4	2 556 601	21 928.6
TIPOLOGIE DI SOTTOSTANTE											
AZIONI ITALIANE	2 011	1 852	40	1 510	225	74 208	513.4	60 061	382.6	1 000 774	12 321.7
INDICI ITALIANI	438	490	17	539	80	88 188	232.3	72 627	321.9	1 104 432	5 123.0
AZIONI ESTERE	223	257	57	178	12	2 938	4.8	1 929	2.2	36 504	115.5
INDICI ESTERI	1 065	934	47	1 013	87	19 649	181.5	14 300	107.7	270 552	3 713.7
MATERIE PRIME (*)	333	249	29	240	32	11 982	27.7	13 154	13.5	90 624	279.2
TASSI DI INTERESSE (**)	143	117	-	115	-	1 467	1.3	1 812	1.0	13 446	53.7
TASSI DI CAMBIO (***)	166	137	13	165	28	3 584	18.5	2 687	11.5	36 050	254.8
ALTRO	29	41	1	45	4	518	8.1	327	5.0	4 219	66.9
TOTALE	4 408	4 077	204	3 805	468	202 534	987.6	166 897	845.4	2 556 601	21 928.6
(*) Sono inclusi i Futures su commodities											
(**) Sono inclusi i Futures su tassi di interesse											
(***) Sono inclusi i Futures su tassi di cambio											
EMITTENTI											
ABAXBANK	54	25	-	25	-	30	0.6	16	0.29	254	4
ABN AMRO BANK	667	580	15	598	37	17 497	155.2	11 723	66.4	214 821	1 637
BANCA ALETTI	126	177	6	177	-	3 399	126.6	1 968	80.1	63 392	3 034
BANCA ANTONVENETA	117	108	-	108	-	1 311	0.5	1 695	0.6	13 607	9
BANCA IMI	789	488	-	213	13	14 435	97.8	8 203	92.4	361 120	3 218
BAYERISCHE HYPO-UND VEREINSBANK	59	80	-	80	-	602	8.0	800	10.7	55 545	508
BNP PARIBAS ARBITRAGE ISSUANCE	5	407	14	335	34	15 903	42.7	9 386	24.2	105 831	516
CREDIT SUISSE INTERNATIONAL	-	1	-	1	-	132	2.2	143	2.9	309	6
DEUTSCHE BANK AG	755	531	-	347	3	18 428	278.7	16 268	219.7	252 221	5 584
DEUTSCHE BANK AG LONDON	3	1	-	1	-	-	-	2	0.0	29	0
GOLDMAN SACHS INTERNATIONAL	22	21	-	21	-	210	1.4	95	0.3	2 098	53
GOLDMAN SACHS JERSEY LIMITED	559	249	-	182	-	1 285	2.9	560	1.1	239 577	662
JP MORGAN CHASE BANK	3	4	-	4	-	245	4.4	162	2.7	1 630	22
J.P. MORGAN STRUCTURED PRODUCTS	-	7	7	7	-	24	0.1	250	0.9	274	1
MERRILL LYNCH LUX	13	2	-	1	-	129	1.0	101	0.8	396	4
MORGAN STANLEY & CO. INTERNATIONA	-	5	-	5	-	-	-	-	-	3	0
NOMURA BANK INTERNATIONAL	-	1	-	1	-	1	0.0	-	-	2	0
SAL OPPENHEIM	22	64	7	64	-	808	10.2	317	3.7	3 637	58
SOCIETE GENERALE	497	606	154	668	99	91 210	142.7	96 848	204.6	940 648	2 969
SOCIETE GENERALE ACCEPTANCE N.V.	18	18	-	18	-	438	2.8	311	2.7	4 439	43
SOCIETE GENERALE EFFETKEN	25	58	1	58	-	227	1.3	153	0.8	2 020	25
UBS AG	12	12	-	2	-	-	-	-	-	20	0
UNICREDIT BANCA MOBILIARE	-	-	-	882	-	-	-	-	-	-	-
UNICREDIT	662	625	-	7	282	36 173	108.2	17 883	130.6	294 621	3 576
VONTOBEL FINANCIAL PRODUCTS GMBH	-	7	-	-	-	47	0.2	13	0.03	107	0
TOTALE	4 408	4 077	204	3 805	468	202 534	987.6	166 897	845.4	2 556 601	21 928.6

**CONTROVALORE PER TIPOLOGIA DI STRUMENTI
DATI MENSILI - MILIONI DI EURO**



**CONTROVALORE PER MICROTIPOLOGIA DI STRUMENTI
DATI MENSILI - MILIONI DI EURO**



**PRIMI DIECI SOTTOSTANTI IN ORDINE
DI CONTRATTI SCAMBIATI**

SOTTOSTANTE	NOVEMBRE 2008			
	CONTRATTI			MEDIA G. NUMERO
	NUMERO	% TOT	% CUM	
S&P/MIB	72 602	43.50%	43.50%	3 630
ENI	23 182	13.89%	57.39%	1 159
FIAT	7 302	4.38%	61.77%	365
UNICREDIT	6 219	3.73%	65.49%	311
FUTURE BRENT 06/09	5 471	3.28%	68.77%	274
FUTURE BRENT 03/09	5 088	3.05%	71.82%	254
INTESA SANPAOLO	4 504	2.70%	74.52%	225
ENEL	3 629	2.17%	76.69%	181
DOW JONES INDUSTRIAL AVG	3 561	2.13%	78.83%	178
TELECOM ITALIA	3 422	2.05%	80.88%	171

**PRIMI DIECI SOTTOSTANTI IN ORDINE
DI CONTROVALORE SCAMBIATO**

SOTTOSTANTE	NOVEMBRE 2008			
	CONTROVALORE			MEDIA G. ML EURO
	ML EURO	% TOT	% CUM	
S&P/MIB	321.91	38.08%	38.08%	16.10
ENI	268.27	31.73%	69.81%	13.41
DOW JONES EURO STOXX 50	53.19	6.29%	76.10%	2.66
INTESA SANPAOLO	37.40	4.42%	80.52%	1.87
ENEL	26.92	3.18%	83.71%	1.35
DAX	14.23	1.68%	85.39%	0.71
MEDIASET	12.81	1.51%	86.90%	0.64
EUR EURIBOR3M TRMMI	11.93	1.41%	88.31%	0.60
FIAT	11.28	1.33%	89.65%	0.56
NIKKEI 225	11.15	1.32%	90.97%	0.56

STRUMENTI PIU' SCAMBIATI

COVERED WARRANT PLAIN VANILLA - NOVEMBRE 2008					LEVERAGE CERTIFICATES - NOVEMBRE 2008				
ISIN	EMITTENTE	SOTTOST.	NM MKTG	CTVL ML euro	ISIN	EMITTENTE	SOTTOST.	NM MKTG	CTVL ML euro
IT0004393937	BANCA IMI	S&P/MIB	PLAIN VANILL	72.86	NL0006355810	ABN AMRO BANK	S&P/MIB	MINI FUTURE	6.31
DE000DB4Q9Y5	DEUTSCHE BANK AG	DOW JONES	EPLAIN VANILL	40.31	NL0006457202	ABN AMRO BANK	S&P/MIB	MINI FUTURE	3.98
FR0010672170	SOCIETE GENERALE	S&P/MIB	PLAIN VANILL	20.50	NL0006457269	ABN AMRO BANK	UNICREDIT	MINI FUTURE	2.90
FR0010685545	SOCIETE GENERALE	S&P/MIB	PLAIN VANILL	16.73	NL0006457111	ABN AMRO BANK	S&P/MIB	MINI FUTURE	1.67
FR0010685271	SOCIETE GENERALE	S&P/MIB	PLAIN VANILL	16.13	NL0006355844	ABN AMRO BANK	DAX	MINI FUTURE	1.41
STRUTTURATI/ESOTICI- NOVEMBRE 2008					INVESTMENT CERTIFICATES - NOVEMBRE 2008				
ISIN	EMITTENTE	SOTTOST.	NM MKTG	CTVL ML euro	ISIN	EMITTENTE	SOTTOST.	NM MKTG	CTVL ML euro
IT0003921258	BANCA ANTONVENETA	EURIBOR 3M	EURIBOR CA	0.08	DE000DB3QDS9	DEUTSCHE BANK AG	ENI	EQUITY PRO'	125.89
IT0004245251	BANCA ALETTI	DOW JONES	FCW VALORE	0.07	IT0004346737	BANCA ALETTI	ENI	BORSA PRO1	49.83
IT0004081706	BANCA ANTONVENETA	EURIBOR 3M	EURIBOR CA	0.06	IT0004035918	UNICREDIT	ENI	BONUS	44.51
IT0003805501	BANCA ANTONVENETA	EURIBOR 3M	EURIBOR CA	0.04	IT0004035934	UNICREDIT	INTESA SANP.	BONUS	27.60
IT0004245244	BANCA ALETTI	S&P/MIB	CW VALORE	0.04	IT0004346752	BANCA ALETTI	ENEL	BORSA PRO1	20.19

Novità del mese

BNP Paribas - Nuovo programma di emissione di Equity Protection, Bonus e Twin Win Certificates su prospetti italiani

Legenda

Plain Vanilla: Covered Warrant plain vanilla
 IC - Benchmark: replica lineare del sottostante
 IC - Bonus: garanzia di un rendimento minimo in caso di ribasso moderato
 IC - Capitale Protetto: protezione (parziale/totale) dai ribassi
 IC - Discount: acquisto del sottostante a sconto

IC - Strutturati: combinazione di più opzioni
 LC - Stop Loss: certificati con barriera e replica del sottostante con effetto leva
 LC - Stop Loss R: Stop Loss con aggiornamento giornaliero dello strike
 CW SE - Esotici su Tassi: CW su tassi d'interesse con esercizio periodico
 CW SE - Rainbow: CW il cui sottostante è dato dal rapporto tra due asset



Research & Development
 Piazza degli Affari, 6 - 20123 - Milano
 Tel +39 02 72426.478 - Fax +39 02 8646.4323
 e-mail: research@borsaitaliana.it
www.borsaitaliana.it

La pubblicazione del presente documento non costituisce attività di sollecitazione del pubblico risparmio da parte di Borsa Italiana S.p.A. e non costituisce alcun giudizio, da parte della stessa, sull'opportunità dell'eventuale investimento descritto. Il presente documento non è da considerarsi esaustivo ma ha solo scopi informativi. I dati in esso contenuti possono essere utilizzati per soli fini personali. Borsa Italiana non deve essere ritenuta responsabile per eventuali danni, derivanti anche da imprecisioni e/o errori, che possono derivare all'utente e/o a terzi dall'uso dei dati contenuti nel presente documento.
 I marchi Borsa Italiana, Expandi, IDEM, MOT, MTA, MTF, STAR, SeDex, All STARS, MIB, MIB 30, MIBTEL, MIBEX, IDEX, ITEX, Bit Club, Academy, MiniFIB, DDM, EuroMOT, Market Connect, NIS, nonché il marchio figurativo costituito da tre losanghe in obliquo sono di proprietà di Borsa Italiana S.p.A.
 Il marchio S&P è di proprietà di Mc Graw-Hill Companies Inc.
 I suddetti marchi, nonché gli ulteriori marchi di proprietà del Gruppo London Stock Exchange, non possono essere utilizzati senza il preventivo consenso scritto della società del Gruppo proprietaria del marchio.
 La società Borsa Italiana è sottoposta all'attività di direzione e coordinamento di London Stock Exchange Group plc. Le società controllate da Borsa Italiana sono sottoposte all'attività di direzione e coordinamento di quest'ultima.
 © Novembre 2008 Borsa Italiana S.p.A. - Tutti i diritti sono riservati