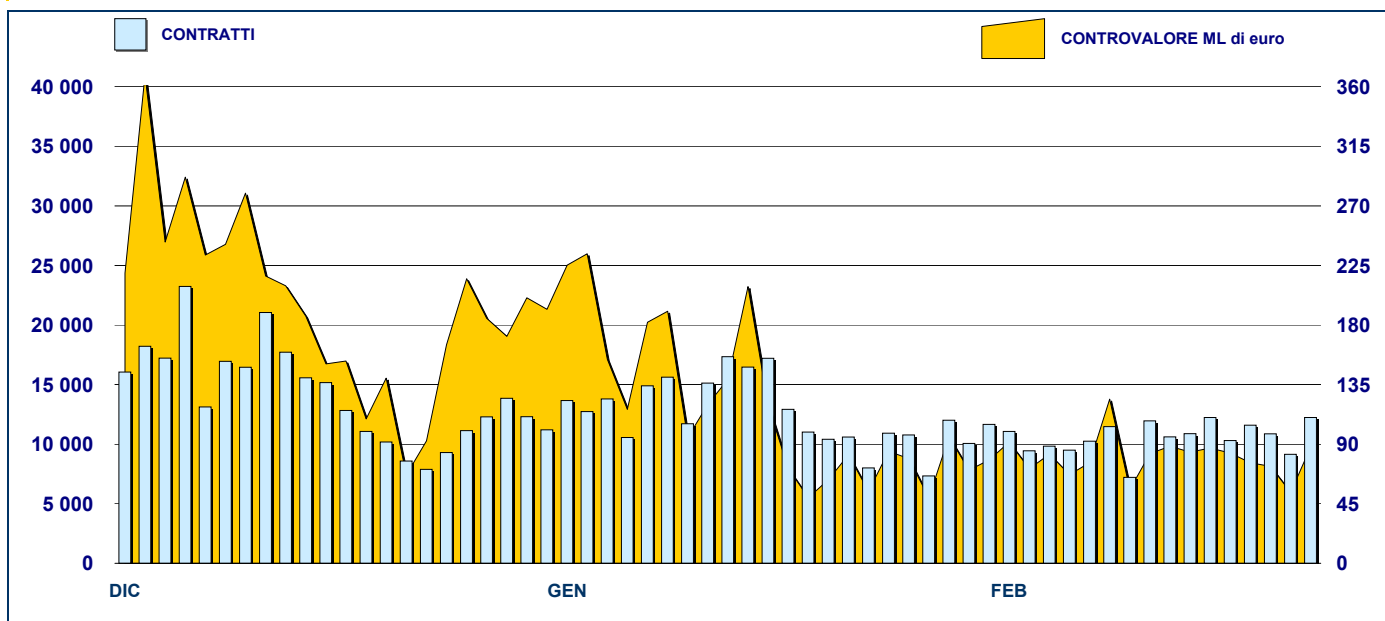


ANDAMENTO DEGLI SCAMBI



PRINCIPALI INDICATORI

	LISTINO					SCAMBI					
	DIC 2007 QUOTATI A FINE MESE	GENNAIO 2008 QUOTATI A FINE MESE	NEW LISTED NEL MESE	FEBBRAIO 2008 QUOTATI A FINE MESE	NEW LISTED NEL MESE	GENNAIO 2008 CONTRATTI numero	CONTR. V. ML euro	FEBBRAIO 2008 CONTRATTI numero	CONTR. V. ML euro	GEN - FEB 2008 CONTRATTI numero	CONTR. V. ML euro
SEGMENTI DI MERCATO											
CW PLAIN VANILLA	2 839	2 783	14	3 446	1 002	215 592	877.2	179 132	770.4	394 724	1 647.6
CW STRUTTURATI / ESOTICI	154	154	-	154	-	1 487	1.8	1 337	0.7	2 824	2.5
LEVERAGE CERTIFICATES	399	400	111	435	67	25 118	222.9	20 160	108.8	45 278	331.7
INVESTMENT CERTIFICATES	1 016	1 043	29	1 112	81	41 517	2 052.2	19 805	777.1	61 322	2 829.3
TOTALE	4 408	4 380	154	5 147	1 150	283 714	3 154.0	220 434	1 657.0	504 148	4 811.0
TIPOLOGIE DI SOTTOSTANTE											
AZIONI ITALIANE	2 011	1 993	41	2 299	577	130 439	2 156.4	86 422	878.9	216 861	3 035.3
INDICI ITALIANI	438	411	33	501	131	100 825	576.3	84 983	279.1	185 808	855.4
AZIONI ESTERE	223	221	1	305	91	3 701	10.7	2 692	5.3	6 393	16.0
INDICI ESTERI	1 065	1 063	48	1 279	224	40 126	364.5	34 763	430.2	74 889	794.7
MATERIE PRIME (*)	333	346	20	372	81	4 217	28.1	4 545	26.6	8 762	54.6
TASSI DI INTERESSE (**)	143	142	-	142	-	1 559	1.5	1 471	1.2	3 030	2.6
ALTRO	195	204	11	249	46	2 847	16.6	5 558	35.7	8 405	52.3
TOTALE	4 408	4 380	154	5 147	1 150	283 714	3 154.0	220 434	1 657.0	504 148	4 811.0
(*) Sono inclusi i Futures su Commodities											
(**) Sono inclusi i Futures su tassi di interesse											
EMITTENTI											
ABAXBANK	54	54	-	44	-	45	0.5	29	0.3	74	0.8
ABN AMRO BANK	667	688	121	731	76	28 114	250.6	22 435	120.0	50 549	370.6
BANCA ALETTI	126	120	-	129	9	18 790	980.9	1 605	59.6	20 395	1 040.5
BANCA ANTONVENETA	117	117	-	117	-	2 256	3.0	1 660	1.1	3 916	4.1
BANCA IMI	789	789	-	683	-	36 918	311.8	25 167	326.4	62 085	638.1
BAYERISCHE HYPO-UND VEREINSBANK	59	54	-	374	320	1 668	45.5	3 257	78.8	4 925	124.2
BNP PARIBAS ARBITRAGE ISSUANCE	5	9	4	71	62	244	1.1	1 442	7.7	1 686	8.8
DEUTSCHE BANK AG	755	716	-	653	111	39 894	835.7	26 799	525.5	66 693	1 361.2
DEUTSCHE BANK AG LONDON	3	3	-	2	-	10	0.1	6	0.1	16	0.1
GOLDMAN SACHS INTERNATIONAL	22	21	-	21	-	349	30.0	243	5.6	592	35.6
GOLDMAN SACHS JERSEY LIMITED	559	535	-	865	370	57 172	83.9	32 954	54.8	90 126	138.7
JP MORGAN CHASE BANK	3	4	1	4	-	139	1.9	159	2.2	298	4.1
MERRILL LYNCH LUX	13	13	-	13	-	15	0.4	12	0.3	27	0.6
MORGAN STANLEY & CO. INTERNAZIONA	-	-	-	5	5	-	-	-	-	-	-
SAL OPPENHEIM	22	24	2	32	8	288	2.8	164	2.6	452	5.4
SOCIETE GENERALE	497	504	14	688	188	57 463	283.1	69 279	189.1	126 742	472.3
SOCIETE GENERALE ACCEPTANCE N.V.	18	18	-	18	-	873	6.4	531	6.0	1 404	12.4
SOCIETE GENERALE EFFEKTEN	25	37	12	38	1	126	1.3	168	1.7	294	3.0
UBS AG	12	12	-	12	-	5	0.0	1	0.0	6	0.0
UNICREDITO ITALIANO	662	662	-	647	-	39 345	315.0	34 523	275.4	73 868	590.3
TOTALE	4 408	4 380	154	5 147	1 150	283 714	3 154.0	220 434	1 657.0	504 148	4 811.0

