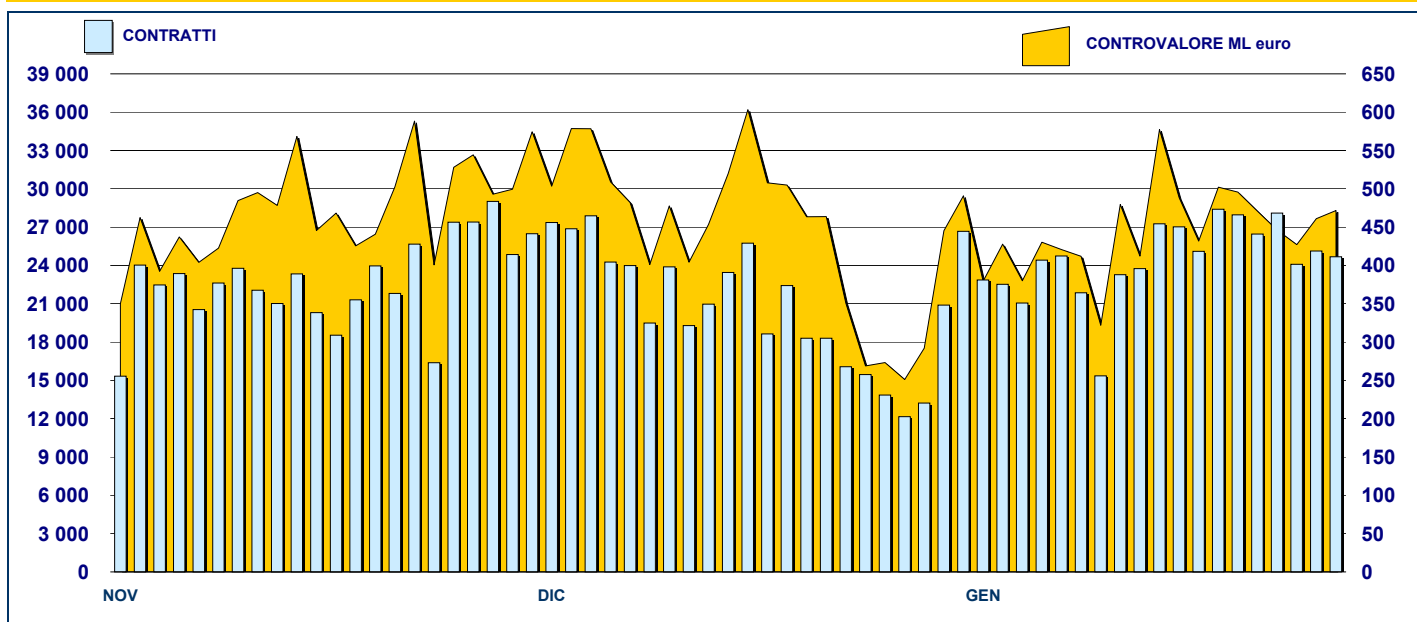


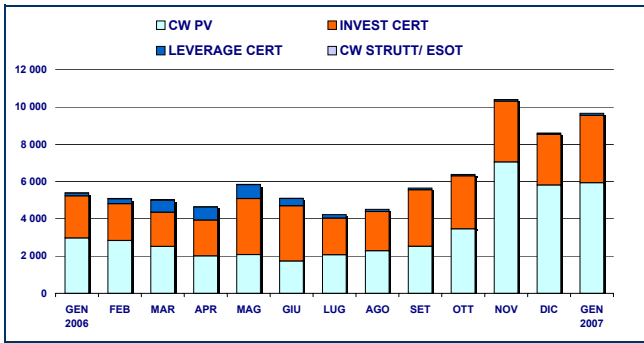
ANDAMENTO DEGLI SCAMBI



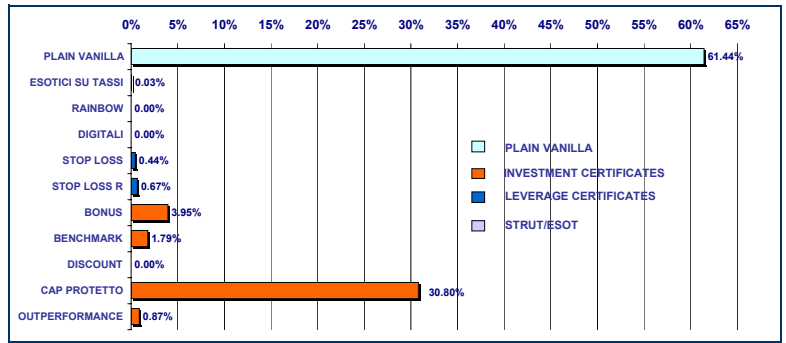
PRINCIPALI INDICATORI

	LISTINO					SCAMBI					
	DIC 2005 QUOTATI A FINE MESE	DICEMBRE 2006 QUOTATI A FINE MESE	NEW LISTED NEL MESE	GENNAIO 2007 QUOTATI A FINE MESE	NEW LISTED NEL MESE	NOVEMBRE 2006 CONTRATTI numero	CONTOV. ML euro	DICEMBRE 2006 CONTRATTI numero	CONTOV. ML euro	GENNAIO 2007 CONTRATTI numero	CONTOV. ML euro
SEGMENTI DI MERCATO											
CW PLAIN VANILLA	3 189	3 548	356	3 801	395	432 371	7 050.0	344 558	5 819.0	451 853	5 936.9
CW STRUTTURATI / ESOTICI	151	142	13	134	3	6 963	3.2	5 081	3.0	4 248	3.2
LEVERAGE CERTIFICATES	290	276	35	360	109	21 174	81.7	15 163	62.3	21 994	107.5
INVESTMENT CERTIFICATES	446	681	91	705	26	41 069	3 270.1	33 527	2 709.9	46 678	3 615.4
TOTALE	4 076	4 647	495	5 000	533	501 577	10 405.0	398 329	8 594.2	524 773	9 663.0
TIPOLOGIE DI SOTTOSTANTE											
AZIONI ITALIANE	1 821	2 030	60	2 348	341	160 717	3 990.2	126 300	3 339.1	179 079	4 098.1
INDICI ITALIANI	460	556	46	520	38	216 995	5 091.6	177 917	3 976.1	214 249	3 657.1
AZIONI ESTERE	494	330	42	350	22	17 472	163.1	10 054	138.1	15 630	224.2
INDICI ESTERI	782	1 057	280	1 074	77	87 257	1 101.8	69 276	1 104.5	98 858	1 618.2
MATERIE PRIME	213	281	13	310	39	8 277	43.2	5 481	20.7	8 754	56.1
TASSI DI INTERESSE	107	146	11	149	3	7 147	3.9	5 193	3.1	4 399	3.3
ALTRO	199	247	43	249	13	3 712	11.1	4 108	12.5	3 804	6.1
TOTALE	4 076	4 647	495	5 000	533	501 577	10 405.0	398 329	8 594.2	524 773	9 663.0
(*) Comprendono Futures su Commodities											
(**) Comprendono Futures su Titoli Governativi											
EMITTENTI											
ABAXBANK	74	65	23	68	14	163	3.4	168	1.5	110	2.9
ABN AMRO BANK	327	418	16	513	111	23 103	123.6	14 681	74.1	21 196	136.3
BANCA ALETTI	-	62	3	63	2	8 958	772.9	7 937	813.4	9 303	935.5
BANCA ANTONVENETA	84	137	-	140	3	10 495	11.5	6 733	7.4	6 687	9.9
BANCA CABOTO	485	508	-	622	121	36 561	1 250.2	37 170	1 083.1	33 893	455.1
BANCA IMI	229	481	157	653	172	71 132	1 431.9	60 926	1 393.7	90 569	1 505.8
BANCA NAZ LAVORO	42	-	-	-	-	-	-	-	-	-	-
CITIGROUP GLOBAL MARKETS DEUTSCH	7	-	-	-	-	51	8.0	51	11.7	-	-
COMMERZBANK	4	4	-	4	-	-	-	-	-	-	-
DEUTSCHE BANK AG	386	351	88	423	106	67 041	2 313.6	63 095	2 009.7	73 120	2 483.9
GOLDMAN SACHS	581	229	-	221	-	119 075	389.4	67 098	177.8	24 325	105.7
GOLDMAN SACHS JERSEY LIMITED	-	560	196	478	-	39 520	920.6	56 486	398.2	135 469	723.7
JP MORGAN CHASE BANK	-	1	-	1	-	55	0.7	22	0.2	10	0.1
MERRILL LYNCH	18	14	-	14	-	116	0.8	54	0.3	69	0.3
NOMURA BANK INTERNATIONAL	-	-	-	1	1	-	-	-	-	-	-
SAL OPPENHEIM	37	8	-	8	-	219	1.1	148	1.5	116	0.7
SOCIETE GENERALE	552	506	12	502	-	43 878	1 316.8	30 592	1 109.2	44 483	1 021.0
SOCIETE GENERALE ACCEPTANCE N.V.	-	12	-	15	3	1 031	12.1	884	10.1	1 098	9.2
UBS AG	26	240	-	240	-	750	15.0	367	4.1	491	8.2
UNICREDIT BANCA MOBILIARE	-	1	-	1	-	210	2.4	129	1.4	121	1.9
UNICREDITO ITALIANO	1 224	1 050	-	1 033	-	79 219	1 830.9	51 788	1 496.9	83 713	2 262.8
TOTALE	4 076	4 647	495	5 000	533	501 577	10 405.0	398 329	8 594.2	524 773	9 663.0

**CONTROVALORE PER TIPOLOGIA DI STRUMENTI
DATI MENSILI - MILIONI DI EURO**



**CONTROVALORE PER MICROTIPOLOGIA DI STRUMENTI
DATI MENSILI - MILIONI DI EURO**



**PRIMI DIECI SOTTOSTANTI IN ORDINE
DI CONTRATTI SCAMBIATI**

SOTTOSTANTE	GENNAIO 2007			MEDIA G. NUMERO
	CONTRATTI			
	NUMERO	% TOT	% CUM	
S&P/MIB	214 117	40.80%	40.80%	9 733
ENI	55 467	10.57%	51.37%	2 521
NASDAQ 100	42 111	8.02%	59.40%	1 914
DAX	39 644	7.55%	66.95%	1 802
FIAT	25 833	4.92%	71.87%	1 174
STMICROELECTRONICS	17 311	3.30%	75.17%	787
UNICREDITO ITALIANO	9 441	1.80%	76.97%	429
TELECOM ITALIA	8 405	1.60%	78.57%	382
GENERALI	8 384	1.60%	80.17%	381
INTESA SANPAOLO	7 000	1.33%	81.50%	318

**PRIMI DIECI SOTTOSTANTI IN ORDINE
DI CONTROVALORE SCAMBIATO**

SOTTOSTANTE	GENNAIO 2007			
	CONTROVALORE			
	ML EURO	% TOT	% CUM	MEDIA G. ML EURO
S&P/MIB	3 656.22	37.84%	37.84%	166.19
ENI	3 026.89	31.32%	69.16%	137.59
DAX	1 289.76	13.35%	82.51%	58.63
INTESA SANPAOLO	320.82	3.32%	85.83%	14.58
FIAT	248.27	2.57%	88.40%	11.28
STMICROELECTRONICS	244.06	2.53%	90.92%	11.09
UNICREDITO ITALIANO	213.32	2.21%	93.13%	9.70
NASDAQ 100	112.26	1.16%	94.29%	5.10
DOW JONES EURO STOXX 50	74.88	0.77%	95.07%	3.40
GENERALI	43.33	0.45%	95.52%	1.97

STRUMENTI PIU' SCAMBIATI

COVERED WARRANT PLAIN VANILLA - GENNAIO 2007					LEVERAGE CERTIFICATES - GENNAIO 2007				
ISIN	EMITENTE	SOTTOST.	NM MKTG	CTVL ML euro	ISIN	EMITENTE	SOTTOST.	NM MKTG	CTVL ML euro
DE000DB72720	DEUTSCHE BANK AG	DAX	PLAIN VANILLA	727.87	DE000DB012Y0	DEUTSCHE BANK AG	DAX	WAVE	6.87
FR0010386987	SOCIETE GENERALE	S&P/MIB	PLAIN VANILLA	307.15	NL0000082675	ABN AMRO BANK	DAX	MINI FUTURES	6.73
DE000DB72828	DEUTSCHE BANK AG	DAX	PLAIN VANILLA	262.70	DE000DB013Y8	DEUTSCHE BANK AG	DAX	WAVE	6.64
IT0004123466	BANCA IMI	S&P/MIB	PLAIN VANILLA	217.10	DE000DB016Y1	DEUTSCHE BANK AG	DAX	WAVE	5.61
IT0004110844	UNICREDITO ITALIANO	S&P/MIB	PLAIN VANILLA	194.68	NL0000722148	ABN AMRO BANK	S&P/MIB	MINI FUTURES	5.26

STRUTTURATI/ESOTICI - GENNAIO 2007					INVESTMENT CERTIFICATES - GENNAIO 2007				
ISIN	EMITENTE	SOTTOST.	NM MKTG	CTVL ML euro	ISIN	EMITENTE	SOTTOST.	NM MKTG	CTVL ML euro
IT0004095961	BANCA ANTONVENETA	EURO SWAP 1PAYER		0.38	IT0004032790	BANCA ALETTI	ENI	BORSA PROTETTA	506.46
IT0003942726	BANCA ANTONVENETA	EURIBOR 3M EURIBOR CAP		0.32	DE000DB026Y0	DEUTSCHE BANK AG	ENI	EURO EQUITY PROTECTION	471.69
IT0004081706	BANCA ANTONVENETA	EURIBOR 3M EURIBOR CAP		0.22	IT0004094451	UNICREDITO ITALIANO	ENI	EQUITY PROTECTION	460.54
IT0004095987	BANCA ANTONVENETA	EURO SWAP 1RECEIVER		0.17	IT0004035918	UNICREDITO ITALIANO	ENI	BONUS	358.38
IT0004095995	BANCA ANTONVENETA	EURO SWAP 1PAYER		0.15	IT0004126956	UNICREDITO ITALIANO	ENI	EQUITY PROTECTION	347.08

Novità del mese

Deutsche Bank - nuovo programma di emissione di Reverse Bonus Certificates e di Discount Certificates su azioni e indici.

Nuovo emittente - Nomura Bank International plc ha quotato il suo primo Bonus Certificate

Volumi - gennaio 2007 il più alto numero di contratti scambiati da fine 2002: 524.773, con una media giornaliera di 23.853. Il corrispondente controvalore ammonta a 9.663 milioni di euro con una media giornaliera di 439,2 milioni di euro.

Legenda

Plain Vanilla: Covered Warrant plain vanilla

IC - Benchmark: replica lineare del sottostante

IC - Bonus: garanzia di un rendimento minimo in caso di ribasso moderato

IC - Capitale Protetto: protezione (parziale/totale) dai ribassi

IC - Discount: acquisto del sottostante a sconto

IC - Outperformance: in determinate condizioni si apprezzano più del sottostante

LC - Stop Loss: certificati con barriera e replica del sottostante con effetto leva

LC - Stop Loss R: Stop Loss con aggiornamento giornaliero dello strike

CW SE - Esotici su Tassi: CW su tassi d'interesse con esercizio periodico

CW SE - Rainbow: CW il cui sottostante è dato dal rapporto tra due asset

CW SE - Digitali: pagano un importo prefissato se scadono in-the-money



Research & Development
Piazza degli Affari, 6 - 20123 - Milano
Tel +39 02 72426.478 - Fax +39 02 8646.4323
e-mail: research@borsaitaliana.it
www.borsaitaliana.it

La diffusione del presente documento non costituisce attività di sollecitazione del pubblico risparmio da parte di Borsa Italiana S.p.A. e non costituisce alcun giudizio da parte della stessa sull'opportunità dell'investimento eventualmente descritto. Il presente documento non è da considerarsi esaustivo ma ha solo scopi informativi. I dati in esso contenuti possono essere utilizzati per scopi personali. Borsa Italiana S.p.A. non deve essere ritenuta responsabile per eventuali danni derivanti anche da imprecisioni e/o errori, che possono derivare all'utente e/o a terzi dall'uso di quanto contenuto nel presente documento. I marchi Borsa Italiana, MTA, MTF, IDEM, STAR, TechSTAR, SeDeX, TAH, MOT, EuroMOT, DomesticMOT, MFA, TAH, Expand, S&P/MIB, MIB30, MIBTEL, MIBEX, MIBSTAR, Al Stars, MEX, ITEX, Bit Club, Academy, Borsamgt, MiniFIB, nonché il marchio figurativo del Gruppo Borsa Italiana sono di proprietà di Borsa Italiana S.p.A. Il marchio Bit Systems è di proprietà di Bit Systems S.p.A. I marchi Cassa di Compensazione e Garanzia e C&G sono di proprietà di Cassa di Compensazione e Garanzia S.p.A. I marchi Monte Titoli e X-TRM sono di proprietà di Monte Titoli S.p.A. I marchi Piazza Affari Gestione e Servizi e Palazzo Mezzanotte Congress and Training Centre sono di proprietà di Piazza Affari Gestione e Servizi S.p.A. I suddetti marchi, nonché gli ulteriori marchi di Borsa Italiana e di proprietà di Mc Graw-Hill Companies, Inc.