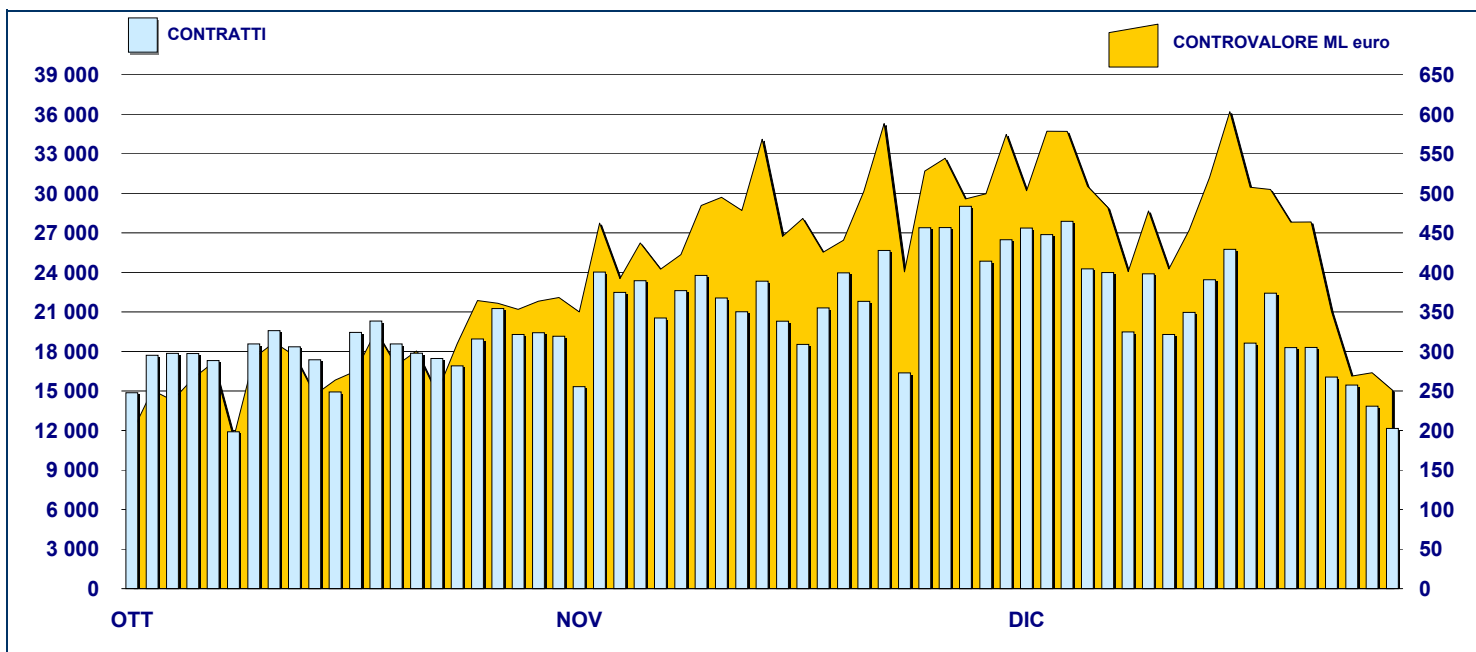


ANDAMENTO DEGLI SCAMBI



PRINCIPALI INDICATORI

LISTINO

SCAMBI

	NOVEMBRE 2006			DICEMBRE 2006		NOVEMBRE 2006		DICEMBRE 2006		GEN-DIC 2006	
	QUOTATI A FINE MESE	QUOTATI A FINE MESE	NEW LISTED NEL MESE	QUOTATI A FINE MESE	NEW LISTED NEL MESE	CONTRATTI numero	CONTR. ML euro	CONTRATTI numero	CONTR. ML euro	CONTRATTI numero	CONTR. ML euro
SEGMENTI DI MERCATO											
CW PLAIN VANILLA	3 189	4 243	1 121	3 548	356	432 371	7 050.0	344 558	5 819.0	3 725 393	37 344.5
CW STRUTTURATI / ESOTICI	151	171	28	142	13	6 963	3.2	5 081	3.0	89 968	91.4
LEVERAGE CERTIFICATES	290	363	71	276	35	21 174	81.7	15 163	62.3	369 463	3 549.3
INVESTMENT CERTIFICATES	446	663	73	681	91	41 069	3 270.1	33 527	2 709.9	379 022	29 914.4
TOTALE	4 076	5 440	1 293	4 647	495	501 577	10 405.0	398 329	8 594.2	4 563 846	70 899.7
TIPOLOGIE DI SOTTOSTANTE											
AZIONI ITALIANE	1 821	2 448	677	2 030	60	160 717	3 990.2	126 300	3 339.1	1 210 845	28 580.9
INDICI ITALIANI	460	666	142	556	46	216 995	5 091.6	177 917	3 976.1	1 856 961	24 647.7
AZIONI ESTERE	494	507	98	330	42	17 472	163.1	10 054	138.1	177 088	3 345.2
INDICI ESTERI	782	1 023	223	1 057	280	87 257	1 101.8	69 276	1 104.5	1 100 098	13 652.8
MATERIE PRIME (*)	213	361	55	281	13	8 277	43.2	5 481	20.7	79 714	437.9
TASSI DI INTERESSE (**)	107	162	42	146	11	7 147	3.9	5 193	3.1	91 391	75.6
ALTRO	199	273	56	247	43	3 712	11.1	4 108	12.5	47 749	159.6
TOTALE	4 076	5 440	1 293	4 647	495	501 577	10 405.0	398 329	8 594.2	4 563 846	70 899.7

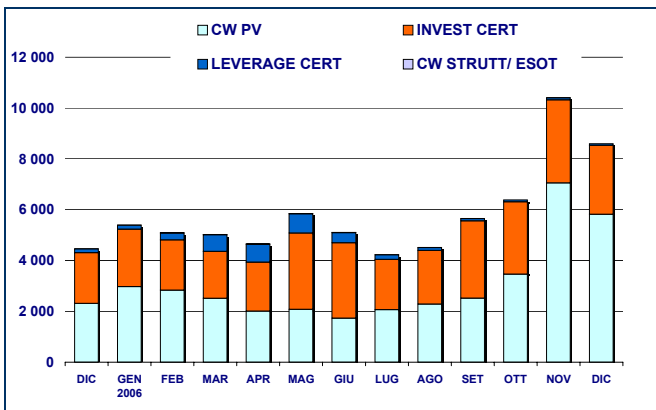
(*) Comprendono Futures su Commodities

(**) Comprendono Futures su Titoli Governativi

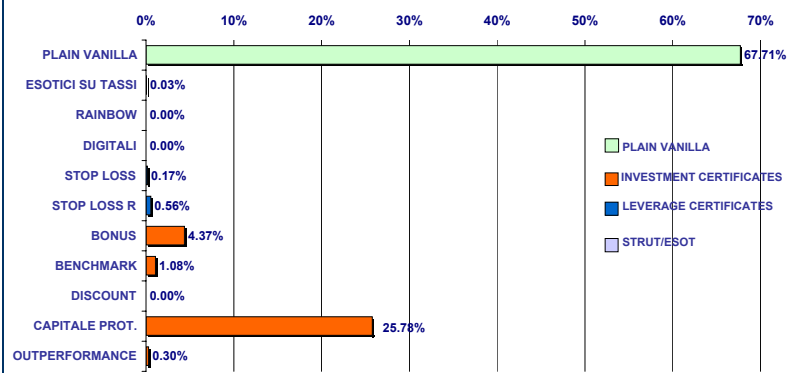
EMITTENTI

ABAXBANK	74	95	15	65	23	163	3.4	168	1.5	2 631	91.4
ABN AMRO BANK	327	484	25	418	16	23 103	123.6	14 681	74.1	287 534	1 613.9
BANCA ALETTI	-	59	6	62	3	8 958	772.9	7 937	813.4	56 514	5 093.8
BANCA ANTONVENETA	84	153	40	137	-	10 495	11.5	6 733	7.4	121 835	142.9
BANCA CABOTO	485	644	175	508	-	36 561	1 250.2	37 170	1 083.1	222 471	3 130.9
BANCA IMI	229	341	2	481	157	71 132	1 431.9	60 926	1 393.7	240 552	5 950.4
BANCA NAZ LAVORO	42	-	-	-	-	-	-	-	-	478	1.2
CITIGROUP GLOBAL MARKETS DEUTSCH	7	7	-	-	-	51	8.0	51	11.7	250	25.6
COMMERZBANK	4	4	-	4	-	-	-	-	-	3	0.0
DEUTSCHE BANK AG	386	372	23	351	88	67 041	2 313.6	63 095	2 009.7	714 856	21 208.8
GOLDMAN SACHS	581	555	-	229	-	119 075	389.4	67 098	177.8	1 409 445	5 603.3
GOLDMAN SACHS JERSEY LIMITED	-	374	273	560	196	39 520	920.6	56 486	398.2	101 334	1 421.5
JP MORGAN CHASE BANK	-	1	-	1	-	55	0.7	22	0.2	119	1.6
MERRILL LYNCH	18	14	-	14	-	116	0.8	54	0.3	516	5.5
SAL OPPENHEIM	37	33	3	8	-	219	1.1	148	1.5	3 068	18.4
SOCIETE GENERALE	552	814	273	506	12	43 878	1 316.8	30 592	1 109.2	584 290	8 867.0
SOCIETE GENERALE ACCEPTANCE N.V.	-	12	6	12	-	1 031	12.1	884	10.1	2 783	32.4
UBS AG	26	306	-	240	-	750	15.0	367	4.1	3 120	34.4
UNICREDIT BANCA MOBILIARE	-	1	1	1	-	210	2.4	129	1.4	339	3.8
UNICREDITO ITALIANO	1 224	1 171	451	1 050	-	79 219	1 830.9	51 788	1 496.9	811 708	17 652.9
TOTALE	4 076	5 440	1 293	4 647	495	501 577	10 405.0	398 329	8 594.2	4 563 846	70 899.7

**CONTROVALORE PER TIPOLOGIA DI STRUMENTI
DATI MENSILI - MILIONI DI EURO**



**CONTROVALORE PER MICROTIPOLOGIA DI STRUMENTI
MILIONI DI EURO**



**PRIMI DIECI SOTTOSTANTI IN ORDINE
DI CONTRATTI SCAMBIATI**

SOTTOSTANTE	DICEMBRE 2006			
	CONTRATTI			MEDIA G. NUMERO
	NUMERO	% TOT	% CUM	
S&P/MIB	177 812	44.64%	44.64%	9 359
ENI	36 082	9.06%	53.70%	1 899
DAX	33 630	8.44%	62.14%	1 770
NASDAQ 100	25 419	6.38%	68.52%	1 338
STMICROELECTRONICS	15 483	3.89%	72.41%	815
FIAT	13 953	3.50%	75.91%	734
GENERALI	10 488	2.63%	78.54%	552
ALITALIA	7 410	1.86%	80.41%	390
TELECOM ITALIA	6 326	1.59%	81.99%	333
SAN PAOLO IMI	6 234	1.57%	83.56%	328

**PRIMI DIECI SOTTOSTANTI IN ORDINE
DI CONTROVALORE SCAMBIATO**

SOTTOSTANTE	DICEMBRE 2006			
	CONTROVALORE			MEDIA G. ML EURO
	ML EURO	% TOT	% CUM	
S&P/MIB	3 975.29	46.26%	46.26%	209.23
ENI	2 080.20	24.20%	70.46%	109.48
DAX	932.88	10.85%	81.32%	49.10
SAN PAOLO IMI	538.85	6.27%	87.59%	28.36
STMICROELECTRONICS	220.85	2.57%	90.15%	11.62
FIAT	162.74	1.89%	92.05%	8.57
GENERALI	124.36	1.45%	93.50%	6.55
ENEL	98.26	1.14%	94.64%	5.17
UNICREDITO ITALIANO	89.00	1.04%	95.67%	4.68
NASDAQ 100	61.28	0.71%	96.39%	3.23

STRUMENTI PIU' SCAMBIATI

COVERED WARRANT PLAIN VANILLA - DICEMBRE 2006

ISIN	EMITTENTE	SOTTOST.	NM MKTG	CTVL ML euro
DE000DB72720	DEUTSCHE BANK AG	DAX	PLAIN VANILLA	636.54
FR0010346106	SOCIETE GENERALE	S&P/MIB	PLAIN VANILLA	596.43
FR0010386987	SOCIETE GENERALE	S&P/MIB	PLAIN VANILLA	278.86
IT0004072689	BANCA CABOTO	S&P/MIB	PLAIN VANILLA	172.83
IT0004105190	BANCA CABOTO	S&P/MIB	PLAIN VANILLA	171.06

LEVERAGE CERTIFICATES - DICEMBRE 2006

ISIN	EMITTENTE	SOTTOST.	NM MKTG	CTVL ML euro
NL0000722312	ABN AMRO BANK	DAX	MINI FUTURES	5.24
NL0000722148	ABN AMRO BANK	S&P/MIB	MINI FUTURES	3.77
NL0000722155	ABN AMRO BANK	S&P/MIB	MINI FUTURES	3.05
DE000DB012Y0	DEUTSCHE BANK AG	DAX	WAVE	2.58
NL0000722254	ABN AMRO BANK	DAX	MINI FUTURES	2.20

STRUTTURATI/ESOTICI- DICEMBRE 2006

ISIN	EMITTENTE	SOTTOST.	NM MKTG	CTVL ML euro
IT0004081706	BANCA ANTONVENETA	EURIBOR 3M	EURIBOR CAP	0.27
IT0003942726	BANCA ANTONVENETA	EURIBOR 3M	EURIBOR CAP	0.21
IT0003942585	BANCA ANTONVENETA	EURIBOR 3M	EURIBOR CAP	0.15
IT0003921258	BANCA ANTONVENETA	EURIBOR 3M	EURIBOR CAP	0.13
IT0004081722	BANCA ANTONVENETA	EURIBOR 3M	EURIBOR CAP	0.12

INVESTMENT CERTIFICATES - DICEMBRE 2006

ISIN	EMITTENTE	SOTTOST.	NM MKTG	CTVL ML euro
IT0004032790	BANCA ALETTI	ENI	BORSA PROTETTA	407.94
DE000DB026Y0	DEUTSCHE BANK AG	ENI	EURO EQUITY PROTECTION	293.67
IT0004094451	UNICREDITO ITALIANO	ENI	EQUITY PROTECTION	267.76
IT0004032816	BANCA ALETTI	SAN PAOLO IMI	BORSA PROTETTA	221.28
DE000DB025Y2	DEUTSCHE BANK AG	ENI	EURO EQUITY PROTECTION	185.76

Novità del mese

Banca IMI - Programma di emissione Reflex, Reflex Quanto, Reflex Short, Reflex Short Quanto, Twin Win, Bonus, Equity Protection, Equity Protection Capped su commodities, basket di commodities, future su commodities, future su indici di commodities, indici di commodities, indici, basket di indici e azioni

Nomura - Programma di emissione Bonus e Bonus Quanto su indici

Record scambi seduta - Il giorno 15 dicembre 2006 con un volume di contrattazioni pari a 603,1 milioni di euro di controvalore scambiato è stato stabilito il nuovo record storico di scambi in una sola seduta, battendo il precedente record conseguito lo scorso 22 novembre

Legenda

Plain Vanilla: Covered Warrant plain vanilla
 IC - Benchmark: replica lineare del sottostante
 IC - Bonus: garanzia di un rendimento minimo in caso di ribasso moderato
 IC - Capitale Protetto: protezione (parziale/totale) dai ribassi
 IC - Discount: acquisto del sottostante a sconto

IC - Strutturati: combinazione di più opzioni
 LC - Stop Loss: certificati con barriera e replica del sottostante con effetto leva
 LC - Stop Loss R: Stop Loss con aggiornamento giornaliero dello strike
 CW SE - Esotici su Tassi: CW su tassi d'interesse con esercizio periodico
 CW SE - Rainbow: CW il cui sottostante è dato dal rapporto tra due asset



Research & Development
 Piazza degli Affari, 6 - 20123 - Milano
 Tel +39 02 72426.478 - Fax +39 02 8646.4323
 e-mail: research@borsaitaliana.it
 www.borsaitaliana.it