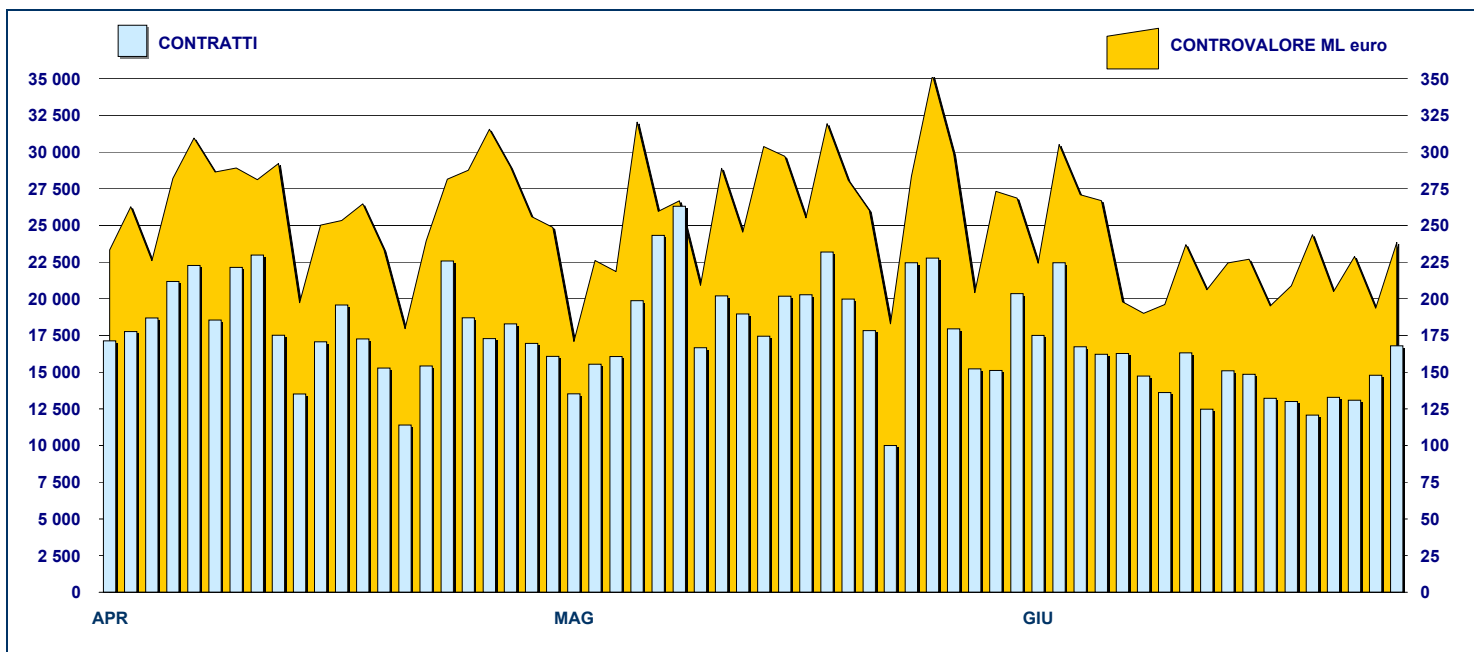


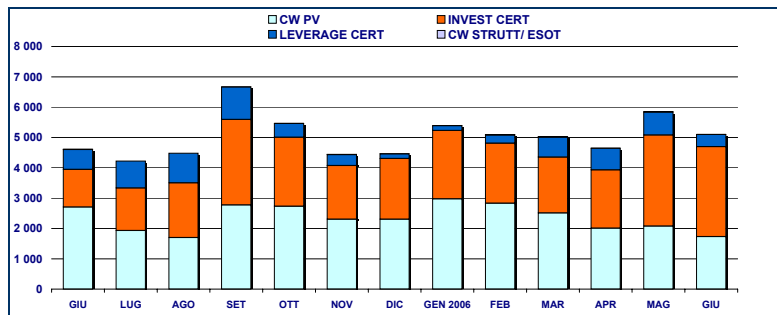
ANDAMENTO DEGLI SCAMBI



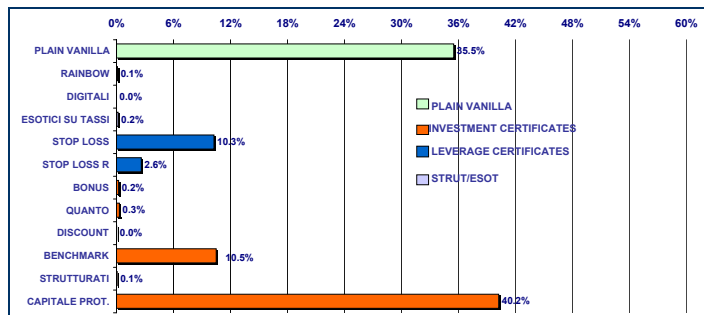
PRINCIPALI INDICATORI

	LISTINO					SCAMBI					
	QUOTATI A FINE MESE	QUOTATI A FINE MESE	NEW LISTED NEL MESE	QUOTATI A FINE MESE	NEW LISTED NEL MESE	CONTRATTI numero	CONTR. ML euro	CONTRATTI numero	CONTR. ML euro	CONTRATTI numero	CONTR. ML euro
SEGMENTI DI MERCATO											
CW PLAIN VANILLA	3 189	3 665	493	3 397	741	311 087	2 077.3	263 165	1 731.1	1 840 669	14 138.5
CW STRUTTURATI / ESOTICI	151	222	4	154	-	12 414	15.6	10 436	8.8	49 377	66.5
LEVERAGE CERTIFICATES	290	383	26	275	47	50 696	753.6	34 692	396.4	227 863	2 941.8
INVESTMENT CERTIFICATES	446	589	5	530	31	40 021	3 004.5	32 874	2 967.7	183 581	13 971.9
TOTALE	4 076	4 859	528	4 356	819	414 218	5 850.9	341 167	5 103.9	2 301 490	31 118.6
TIPOLOGIE DI SOTTOSTANTE											
AZIONI ITALIANE	1 821	2 084	193	1 971	356	94 805	2 223.9	85 850	2 744.8	562 566	11 194.7
INDICI ITALIANI	460	552	110	451	54	172 718	1 550.3	155 575	1 383.7	880 815	7 835.5
AZIONI ESTERE	494	615	62	574	165	14 783	364.9	9 609	300.3	92 899	2 406.1
INDICI ESTERI	782	919	104	749	148	106 010	1 626.3	71 479	625.5	650 699	9 312.3
ALTRO	519	689	59	611	96	25 902	85.5	18 654	49.6	114 511	370.0
TOTALE	4 076	4 859	528	4 356	819	414 218	5 850.9	341 167	5 103.9	2 301 490	31 118.6
EMITTENTI											
ABAXBANK	74	173	5	116	21	418	19.1	168	9.2	1 549	63.6
ABN AMRO BANK	327	488	-	421	46	32 121	200.1	28 259	180.5	144 854	861.5
BANCA ALETTI	-	53	2	53	1	5 060	460.0	8 907	826.6	15 294	1 392.2
BANCA ANTONVENETA	84	99	15	99	-	12 701	11.5	13 112	14.9	51 741	45.1
BANCA CABOTO	485	569	-	599	147	11 009	46.9	12 025	28.2	82 116	172.8
BANCA IMI	229	274	-	186	-	13 501	590.8	5 130	81.9	64 844	2 502.7
BANCA NAZ LAVORO	42	42	-	42	-	53	0.1	99	0.2	315	0.9
CITIGROUP GLOBAL MARKETS DEUTSCH	7	7	-	7	-	11	0.2	14	0.2	87	4.8
COMMERZBANK	4	4	-	4	-	-	-	-	-	1	0.0
DEUTSCHE BANK AG	386	510	166	447	10	65 395	1 753.3	56 913	1 743.2	381 456	10 997.3
GOLDMAN SACHS	581	883	-	968	431	131 696	659.3	103 242	598.4	784 874	2 962.9
MERRILL LYNCH	18	17	-	16	-	39	0.1	20	0.0	268	4.0
SAL OPPENHEIM	37	28	-	28	-	101	0.3	112	0.4	2 093	13.3
SOCIETE GENERALE	552	799	203	558	-	69 626	555.3	54 689	430.7	344 122	3 094.8
UBS AG	26	110	-	148	80	289	1.9	316	1.7	913	4.6
UNICREDITO ITALIANO	1 224	803	137	664	83	72 198	1 552.0	58 161	1 187.7	426 963	8 998.1
TOTALE	4 076	4 859	528	4 356	819	414 218	5 850.9	341 167	5 103.9	2 301 490	31 118.6

**CONTROVALORE PER TIPOLOGIA DI STRUMENTI
DATI MENSILI - MILIONI DI EURO**



**CONTROVALORE PER MICROTIPOLOGIA DI STRUMENTI
DATI MENSILI - MILIONI DI EURO**



**PRIMI DIECI SOTTOSTANTI IN ORDINE
DI CONTRATTI SCAMBIATI**

SOTTOSTANTE	GIUGNO 2006			MEDIA G. NUMERO
	NUMERO	CONTRATTI TOTALE	% TOT	
S&P/MIB	155 447		45.56%	7 066
DAX	38 592		11.31%	1 754
ENI	28 342		8.31%	1 288
NASDAQ 100	22 474		6.59%	1 022
EURIBOR 3M	10 365		3.04%	471
GENERALI	8 620		2.53%	392
STMICROELECTRONICS	8 358		2.45%	380
FIAT	8 052		2.36%	366
TELECOM ITALIA	6 287		1.84%	286
UNICREDITO ITALIANO	6 154		1.80%	280

**PRIMI DIECI SOTTOSTANTI IN ORDINE
DI CONTROVALORE SCAMBIATO**

SOTTOSTANTE	GIUGNO 2006			MEDIA G. ML EURO
	ML EURO	CONTRATTI TOTALE	% TOT	
ENI	1 659.72		32.52%	75.44
S&P/MIB	1 382.31		27.08%	62.83
GENERALI	623.17		12.21%	28.33
DAX	466.53		9.14%	21.21
STMICROELECTRONICS	293.96		5.76%	13.36
SAN PAOLO IMI	194.89		3.82%	8.86
UNICREDITO ITALIANO	122.20		2.39%	5.55
ENEL	51.13		1.00%	2.32
DOW JONES EURO STOXX 50	37.11		0.73%	1.69
NASDAQ 100	36.18		0.71%	1.64

STRUMENTI PIU' SCAMBIATI

COVERED WARRANT PLAIN VANILLA - GIUGNO 2006

ISIN	EMITTENTE	SOTTOST.	NM MKTG	CTVL ML euro
FR0010299495	SOCIETE GENERALE	S&P/MIB	PLAIN VANILLA	317.50
GB00B0ZGSC05	GOLDMAN SACHS	S&P/MIB	PLAIN VANILLA	163.21
GB00B0ZGSR97	GOLDMAN SACHS	S&P/MIB	PLAIN VANILLA	160.13
IT0003971683	UNICREDITO ITALIANO	S&P/MIB	PLAIN VANILLA	133.96
IT0003971675	UNICREDITO ITALIANO	S&P/MIB	PLAIN VANILLA	84.35

LEVERAGE CERTIFICATES - GIUGNO 2006

ISIN	EMITTENTE	SOTTOST.	NM MKTG	CTVL ML euro
DE000DB390Z7	DEUTSCHE BANK AG	DAX	WAVE	158.99
NL0000162774	ABN AMRO BANK	DAX	MINI FUTURES	27.21
NL0000162865	ABN AMRO BANK	DAX	MINI FUTURES	24.21
NL0000082667	ABN AMRO BANK	DAX	MINI FUTURES	18.45
DE000DB384Z0	DEUTSCHE BANK AG	DAX	WAVE	15.60

STRUTTURATI/ESOTICI- GIUGNO 2006

ISIN	EMITTENTE	SOTTOST.	NM MKTG	CTVL ML euro
IT0003921258	BANCA ANTONVENETA	EURIBOR 3M	EURIBOR CAP	1.02
IT0004043136	ABAXBANK	ESTOXX BASIC RES VS ESTOXX 50	HEDGE WARRANT	0.67
IT0003957229	BANCA ANTONVENETA	EURIBOR 3M	EURIBOR CAP	0.55
IT0004043490	ABAXBANK	4 TOTAL + 0.1 ARKEMA	HEDGE WARRANT	0.52
IT0004043334	ABAXBANK	LOTTOMATICA VS S&P MIB	HEDGE WARRANT	0.46

INVESTMENT CERTIFICATES - GIUGNO 2006

ISIN	EMITTENTE	SOTTOST.	NM MKTG	CTVL ML euro
IT0004032790	BANCA ALETTI	ENI	BORSA PROTETTA	387.08
DE000DB03623	DEUTSCHE BANK AG	ENI	EQUITY PROTECTION	267.13
DE000DB03615	DEUTSCHE BANK AG	ENI	EQUITY PROTECTION	229.65
IT0003972251	UNICREDITO ITALIANO	GENERALI	EQUITY PROTECTION	198.33
DE000DB03599	DEUTSCHE BANK AG	GENERALI	EQUITY PROTECTION	195.01

Novità del mese

Nuovi Programmi di Deutsche Bank di certificati Bonus, PEPP, Double Chance, Outperformance ed Equity Protection CAP di tipo Quanto e non-Quanto su azioni italiane ed estere e su indici italiani e stranieri; programma di X-perts Certificates di tipo Quanto e non-Quanto su indici italiani e stranieri.

Conferma del programma di Banca Aletti di certificati Borsa Protetta di tipo Quanto e non-Quanto su azioni italiane ed estere e su indici.

Legenda

Plain Vanilla: Covered Warrant plain vanilla
 IC - Benchmark: replica lineare del sottostante
 IC - Bonus: garanzia di un rendimento minimo in caso di ribasso moderato
 IC - Capitale Protetto: protezione (parziale/totale) dai ribassi
 IC - Discount: acquisto del sottostante a sconto
 IC - Quanto: Benchmark non soggetti al rischio di cambio

IC - Strutturati: combinazione di più opzioni
 LC - Stop Loss: certificati con barriera e replica del sottostante con effetto leva
 LC - Stop Loss R: Stop Loss con aggiornamento giornaliero dello strike
 CW SE - Esotici su Tassi: CW su tassi d'interesse con esercizio periodico
 CW SE - Rainbow: CW il cui sottostante è dato dal rapporto tra due asset