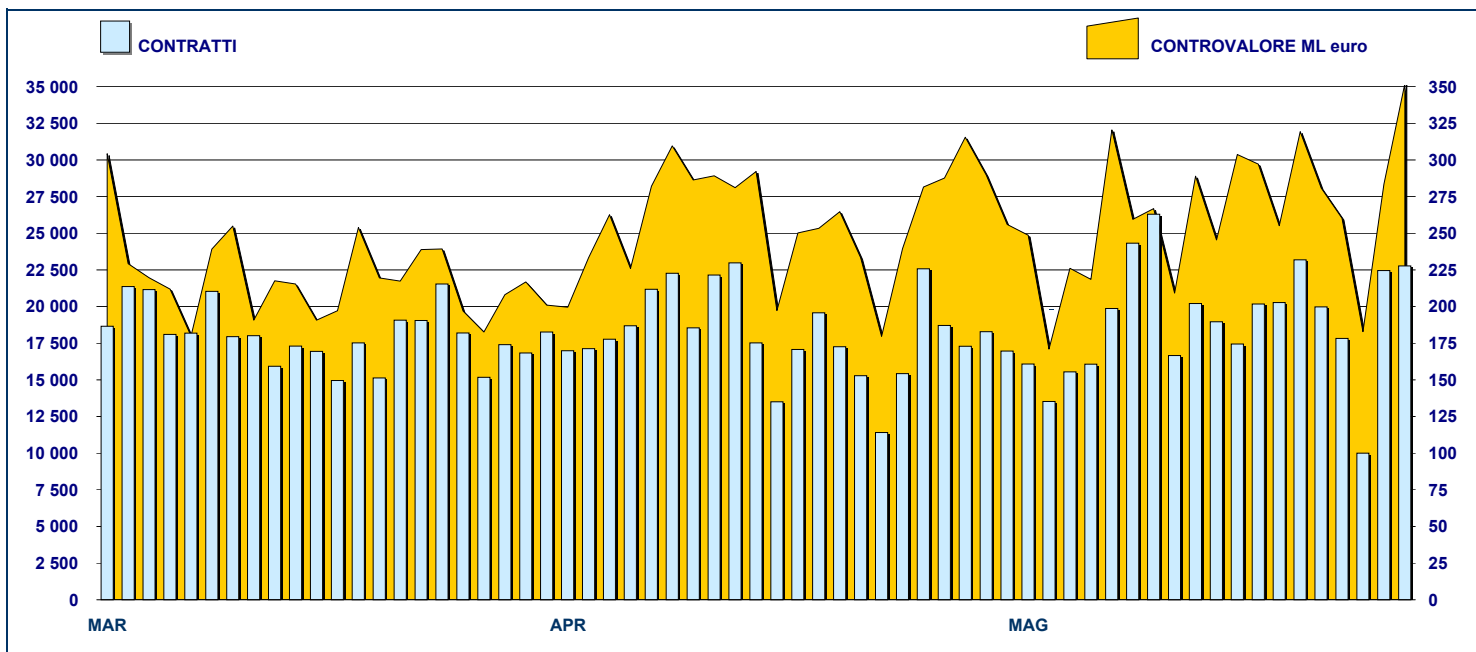


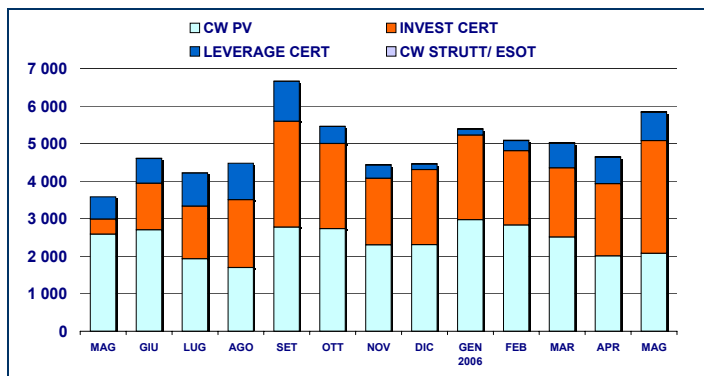
ANDAMENTO DEGLI SCAMBI



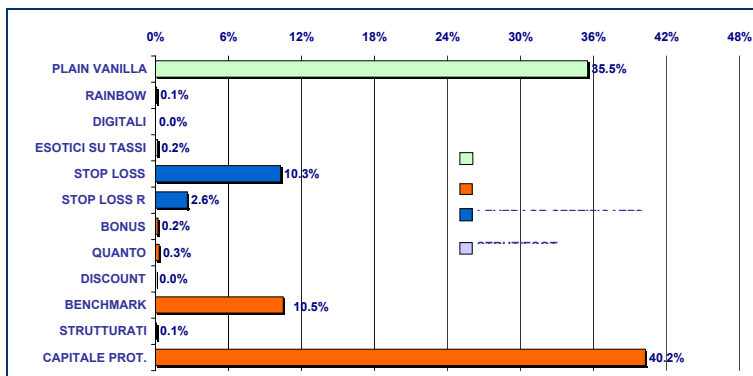
PRINCIPALI INDICATORI

	LISTINO					SCAMBI						
	DIC 2005		APRILE 2006		MAGGIO 2006		APRILE 2006		MAGGIO 2006		GEN-MAG 2006	
	QUOTATI A FINE MESE	QUOTATI A FINE MESE	NEW LISTED NEL MESE	QUOTATI A FINE MESE	NEW LISTED NEL MESE	CONTRATTI numero	CONTRAV. ML euro	CONTRATTI numero	CONTRAV. ML euro	CONTRATTI numero	CONTRAV. ML euro	
SEGMENTI DI MERCATO												
CW PLAIN VANILLA	3 189	3 574	542	3 665	493	257 469	2 009.4	311 087	2 077.3	1 577 504	12 407.4	
CW STRUTTURATI / ESOTICI	151	218	66	222	4	6 505	8.2	12 414	15.6	38 941	57.7	
LEVERAGE CERTIFICATES	290	406	35	383	26	40 206	707.7	50 696	753.6	193 171	2 545.4	
INVESTMENT CERTIFICATES	446	586	56	589	5	24 869	1 924.5	40 021	3 004.5	150 707	11 004.2	
TOTALE	4 076	4 784	699	4 859	528	329 049	4 649.8	414 218	5 850.9	1 960 323	26 014.7	
TIPOLOGIE DI SOTTOSTANTE												
AZIONI ITALIANE	1 821	2 149	355	2 084	193	74 408	1 306.7	94 805	2 223.9	476 716	8 449.9	
INDICI ITALIANI	460	499	57	552	110	131 387	1 453.9	172 718	1 550.3	725 240	6 451.8	
AZIONI ESTERE	494	612	130	615	62	14 985	428.6	14 783	364.9	83 290	2 105.7	
INDICI ESTERI	782	864	45	919	104	90 508	1 389.7	106 010	1 626.3	579 220	8 686.8	
ALTRO	519	660	112	689	59	17 761	70.9	25 902	85.5	95 857	320.4	
TOTALE	4 076	4 784	699	4 859	528	329 049	4 649.8	414 218	5 850.9	1 960 323	26 014.7	
EMITTENTI												
ABAXBANK	74	168	66	173	5	325	7.0	418	19.1	1 381	54.4	
ABN AMRO BANK	327	528	35	488	-	19 454	117.7	32 121	200.1	116 595	681.1	
BANCA ALETTI	-	51	51	53	2	1 327	105.5	5 060	460.0	6 387	565.6	
BANCA ANTONVENETA	84	84	-	99	15	6 431	6.9	12 701	11.5	38 629	30.2	
BANCA CABOTO	485	569	165	569	-	8 035	14.2	11 009	46.9	70 091	144.5	
BANCA IMI	229	274	122	274	-	6 058	358.1	13 501	590.8	59 714	2 420.8	
BANCA NAZ LAVORO	42	42	-	42	-	27	0.0	53	0.1	216	0.8	
CITIGROUP GLOBAL MARKETS DEUTSCHI	7	7	-	7	-	4	0.1	11	0.2	73	4.6	
COMMERZBANK	4	4	-	4	-	-	-	-	-	1	0.0	
DEUTSCHE BANK AG	386	492	33	510	166	61 876	1 529.9	65 395	1 753.3	324 543	9 254.0	
GOLDMAN SACHS	581	921	205	883	-	103 909	566.1	131 696	659.3	681 632	2 364.5	
MERRILL LYNCH	18	17	-	17	-	60	2.4	39	0.1	248	3.9	
SAL OPPENHEIM	37	28	22	28	-	101	0.8	101	0.3	1 981	12.9	
SOCIETE GENERALE	552	626	-	799	203	54 476	582.8	69 626	555.3	289 433	2 664.1	
UBS AG	26	110	-	110	-	183	0.6	289	1.9	597	2.9	
UNICREDITO ITALIANO	1 224	863	-	803	137	66 783	1 357.7	72 198	1 552.0	368 802	7 810.5	
TOTALE	4 076	4 784	699	4 859	528	329 049	4 649.8	414 218	5 850.9	1 960 323	26 014.7	

**CONTROVALORE PER TIPOLOGIA DI STRUMENTI
DATI MENSILI - MILIONI DI EURO**



**CONTROVALORE PER MICROTIPOLOGIA DI STRUMENTI
DATI MENSILI - MILIONI DI EURO**



**PRIMI DIECI SOTTOSTANTI IN ORDINE
DI CONTRATTI SCAMBIATI**

SOTTOSTANTE	MAGGIO 2006			MEDIA G. NUMERO
	CONTRATTI		MAGGIO 2006	
	NUMERO	% TOT		
S&P/MIB	172 431	41.63%	41.63%	7 838
DAX	56 325	13.60%	55.23%	2 560
NASDAQ 100	33 562	8.10%	63.33%	1 526
ENI	27 141	6.55%	69.88%	1 234
FIAT	15 509	3.74%	73.62%	705
STMICROELECTRONICS	12 572	3.04%	76.66%	571
EURIBOR 3M	12 355	2.98%	79.64%	562
UNICREDITO ITALIANO	7 119	1.72%	81.36%	324
TELECOM ITALIA	6 701	1.62%	82.98%	305
DOW JONES EURO STOXX 50	4 665	1.13%	84.11%	212

**PRIMI DIECI SOTTOSTANTI IN ORDINE
DI CONTROVALORE SCAMBIATO**

SOTTOSTANTE	MAGGIO 2006			MEDIA G. ML EURO
	CONTROVALORE		MAGGIO 2006	
	ML EURO	% TOT		
ENI	1 715.95	29.33%	29.33%	78.00
S&P/MIB	1 546.77	26.44%	55.76%	70.31
DAX	991.90	16.95%	72.72%	45.09
STMICROELECTRONICS	357.66	6.11%	78.83%	16.26
DOW JONES INDUSTRIAL AVG	159.81	2.73%	81.56%	7.26
SAN PAOLO IMI	137.91	2.36%	83.92%	6.27
DOW JONES EURO STOXX 50	132.11	2.26%	86.18%	6.01
CAC 40	97.54	1.67%	87.84%	4.43
S&P 500	97.52	1.67%	89.51%	4.43
GENERALI	95.94	1.64%	91.15%	4.36

STRUMENTI PIU' SCAMBIATI

COVERED WARRANT PLAIN VANILLA - MAGGIO 2006

ISIN	EMITTENTE	SOTTOST.	NM MKTG	CTVL ML euro
GB00B0ZGS538	GOLDMAN SACHS	S&P/MIB	PLAIN VANILL	190.46
DE000DB043Z2	DEUTSCHE BANK AG	DAX	PLAIN VANILL	184.59
IT0003971675	UNICREDITO ITALIANO	S&P/MIB	PLAIN VANILL	179.04
FR0010169110	SOCIETE GENERALE	S&P/MIB	PLAIN VANILL	159.73
GB00B0XPDN59	GOLDMAN SACHS	S&P/MIB	PLAIN VANILL	151.84

LEVERAGE CERTIFICATES - MAGGIO 2006

ISIN	EMITTENTE	SOTTOST.	NM MKTG	CTVL ML euro
DE000DB09067	DEUTSCHE BANK AG	DAX	WAVE	252.31
DE000DB09539	DEUTSCHE BANK AG	DAX	WAVE	100.81
DE000DB39027	DEUTSCHE BANK AG	DAX	WAVE	40.66
DE000DB09075	DEUTSCHE BANK AG	DAX	WAVE	39.34
DE000DB09521	DEUTSCHE BANK AG	DAX	WAVE	33.39

STRUTTURATI/ESOTICI- MAGGIO 2006

ISIN	EMITTENTE	SOTTOST.	NM MKTG	CTVL ML euro
IT0003921258	BANCA ANTONVENETA	EURIBOR 3M	EURIBOR CAI	1.55
IT0003805451	BANCA ANTONVENETA	EURIBOR 3M	EURIBOR CAI	0.73
IT0004043490	ABAXBANK	4 TOTAL + 0.1	HEDGE WARI	0.72
IT0004048515	ABAXBANK	NESTLE' VS D.	HEDGE WARI	0.72
IT0003921209	BANCA ANTONVENETA	EURIBOR 3M	EURIBOR CAI	0.63

INVESTMENT CERTIFICATES - MAGGIO 2006

ISIN	EMITTENTE	SOTTOST.	NM MKTG	CTVL ML euro
IT0003741714	UNICREDITO ITALIANO	ENI	EQUITY PROTE	325.93
IT0003741730	UNICREDITO ITALIANO	ENI	EQUITY PROTE	325.34
IT0003841746	UNICREDITO ITALIANO	ENI	EQUITY PROTE	271.74
IT0004032790	BANCA ALETTI	ENI	BORSA PROTE	200.45
DE000DB03623	DEUTSCHE BANK AG	ENI	EQUITY PROTE	172.55

Novità del mese

Nuovo Prospetto di Base di certificates ABN AMRO Bank N.V.

Legenda

Plain Vanilla: Covered Warrant plain vanilla
 IC - Benchmark: replica lineare del sottostante
 IC - Bonus: garanzia di un rendimento minimo in caso di ribasso moderato
 IC - Capitale Protetto: protezione (parziale/totale) dai ribassi
 IC - Discount: acquisto del sottostante a sconto
 IC - Quanto: Benchmark non soggetti al rischio di cambio

IC - Strutturati: combinazione di più opzioni
 LC - Stop Loss: certificati con barriera e replica del sottostante con effetto leva
 LC - Stop Loss R: Stop Loss con aggiornamento giornaliero dello strike
 CW SE - Esotici su Tassi: CW su tassi d'interesse con esercizio periodico
 CW SE - Rainbow: CW il cui sottostante è dato dal rapporto tra due asset