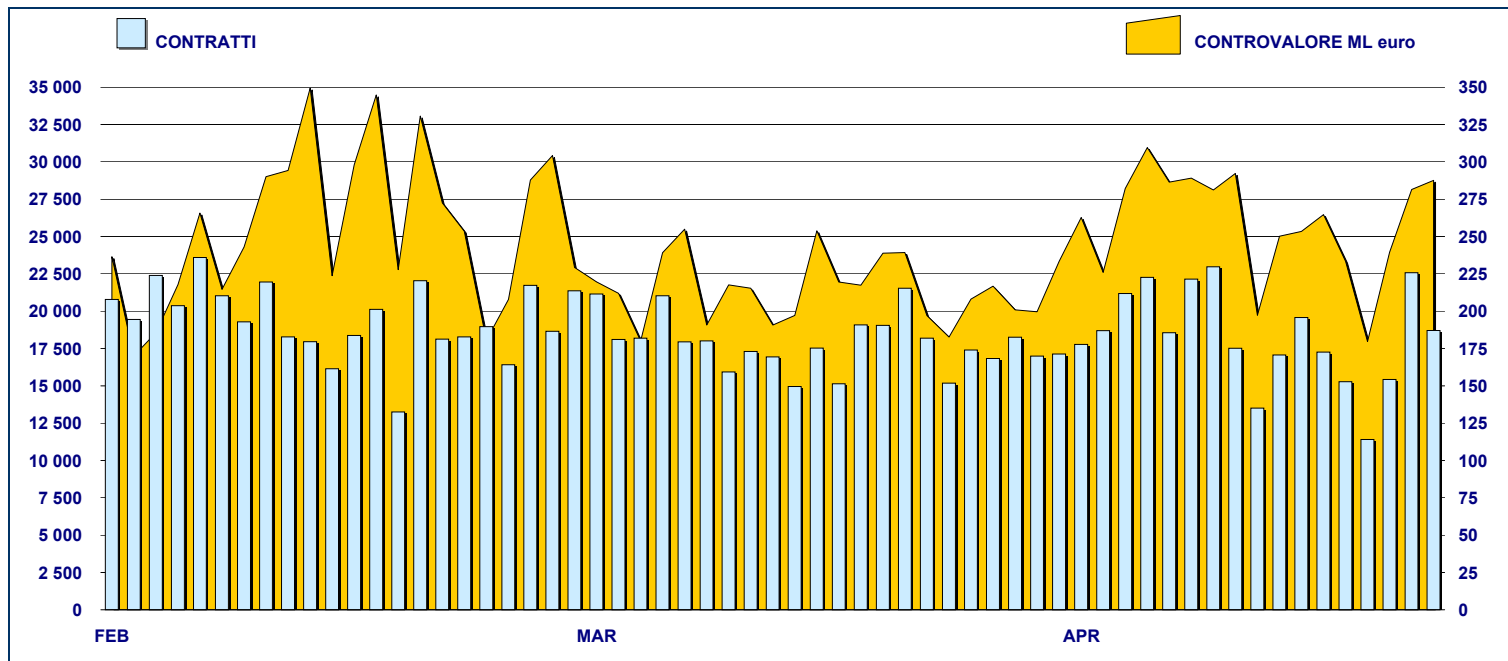
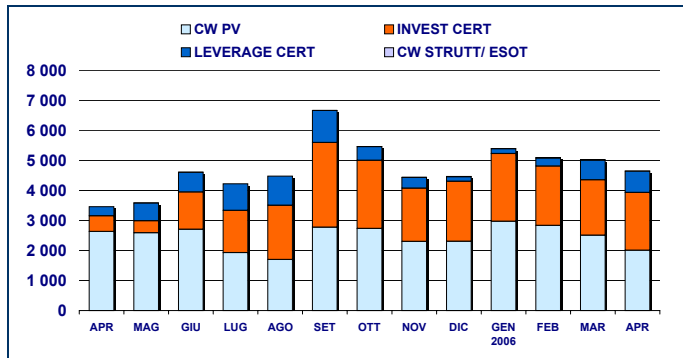
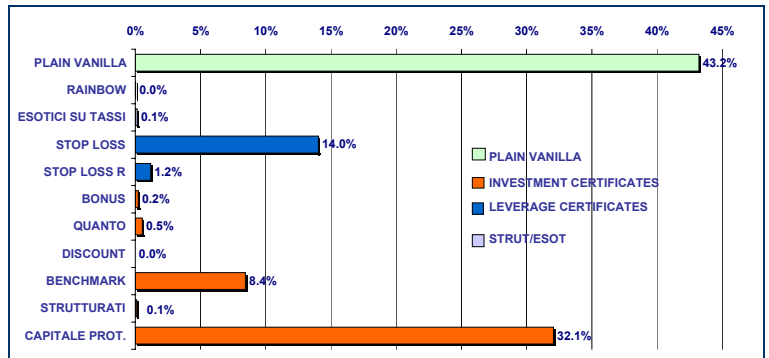


ANDAMENTO DEGLI SCAMBI



PRINCIPALI INDICATORI

	LISTINO					SCAMBI						
	DIC 2005 QUOTATI A FINE MESE	MARZO 2006 QUOTATI A FINE MESE		APRILE 2006 QUOTATI A FINE MESE		MARZO 2006 CONTRATTI numero		APRILE 2006 CONTRATTI numero		GEN-APR 2006 CONTRATTI numero		
		NEW LISTED NEL MESE		NEW LISTED NEL MESE		CONTROV. ML euro		CONTROV. ML euro		CONTROV. ML euro		
SEGMENTI DI MERCATO												
CW PLAIN VANILLA	3 189	3 116	617	3 574	542	333 734	2 512.7	257 469	2 009.4	1 266 417	10 330.1	
CW STRUTTURATI / ESOTICI	151	152	-	218	66	9 629	13.1	6 505	8.2	26 527	42.1	
LEVERAGE CERTIFICATES	290	398	71	406	35	45 532	656.5	40 206	707.7	142 475	1 791.8	
INVESTMENT CERTIFICATES	446	531	46	586	56	25 860	1 842.3	24 869	1 924.5	110 686	7 999.7	
TOTALE	4 076	4 197	734	4 784	699	414 755	5 024.7	329 049	4 649.8	1 546 105	20 163.8	
TIPOLOGIE DI SOTTOSTANTE												
AZIONI ITALIANE	1 821	1 800	405	2 149	355	104 127	1 461.1	74 408	1 306.7	381 911	6 226.0	
INDICI ITALIANI	460	465	102	499	57	139 879	1 275.2	131 387	1 453.9	552 522	4 901.5	
AZIONI ESTERE	494	496	101	612	130	19 017	559.1	14 985	428.6	68 507	1 740.8	
INDICI ESTERI	782	861	78	864	45	133 205	1 681.9	90 508	1 389.7	473 210	7 060.5	
ALTRO	519	575	48	660	112	18 527	47.3	17 761	70.9	69 955	234.9	
TOTALE	4 076	4 197	734	4 784	699	414 755	5 024.7	329 049	4 649.8	1 546 105	20 163.8	
EMITTENTI												
ABAXBANK	74	103	31	168	66	220	8.6	325	7.0	963	35.3	
ABN AMRO BANK	327	512	70	528	35	20 949	108.3	19 454	117.7	84 474	480.9	
BANCA ALETTI	-	-	-	51	51	-	-	1 327	105.5	1 327	105.5	
BANCA ANTONVENETA	84	84	-	84	-	9 477	7.0	6 431	6.9	25 928	18.7	
BANCA CABOTO	485	404	-	569	165	14 995	25.3	8 035	14.2	59 082	97.6	
BANCA IMI	229	152	2	274	122	7 024	83.8	6 058	358.1	46 213	1 830.1	
BANCA NAZ LAVORO	42	42	42	42	-	15	0.02	27	0.04	163	0.7	
CITIGROUP GLOBAL MARKETS DEUTSCHI	7	7	-	7	-	15	0.7	4	0.1	62	4.3	
COMMERZBANK	4	4	-	4	-	-	-	-	-	1	0.004	
DEUTSCHE BANK AG	386	466	95	492	33	77 389	2 072.6	61 876	1 529.9	259 148	7 500.7	
GOLDMAN SACHS	581	748	208	921	205	135 834	449.3	103 909	566.1	549 936	1 705.1	
MERRILL LYNCH	18	18	-	17	-	66	0.5	60	2.4	209	3.8	
SAL OPPENHEIM	37	6	-	28	22	194	7.1	101	0.8	1 880	12.6	
SOCIETE GENERALE	552	638	161	626	-	59 573	525.0	54 476	582.8	219 807	2 108.9	
UBS AG	26	110	84	110	-	119	0.3	183	0.6	308	1.0	
UNICREDITO ITALIANO	1 224	903	41	863	-	88 885	1 736.2	66 783	1 357.7	296 604	6 258.5	
TOTALE	4 076	4 197	734	4 784	699	414 755	5 024.7	329 049	4 649.8	1 546 105	20 163.8	

**CONTROVALORE PER TIPOLOGIA DI STRUMENTI
DATI MENSILI - MILIONI DI EURO**

**CONTROVALORE PER MICROTIPOLOGIA DI STRUMENTI
DATI MENSILI - MILIONI DI EURO**

**PRIMI DIECI SOTTOSTANTI IN ORDINE
DI CONTRATTI SCAMBIATI**

SOTTOSTANTE	APRILE 2006			
	CONTRATTI			MEDIA G. NUMERO
	NUMERO	% TOT	% CUM	
S&P/MIB	131 151	39.86%	39.86%	7 286
DAX	46 814	14.23%	54.08%	2 601
NASDAQ 100	30 397	9.24%	63.32%	1 689
ENI	22 151	6.73%	70.05%	1 231
STMICROELECTRONICS	12 704	3.86%	73.92%	706
FIAT	10 187	3.10%	77.01%	566
TELECOM ITALIA	6 799	2.07%	79.08%	378
EURIBOR 3M	6 431	1.95%	81.03%	357
UNICREDITO ITALIANO	4 730	1.44%	82.47%	263
NIKKEI 225	4 221	1.28%	83.75%	235

**PRIMI DIECI SOTTOSTANTI IN ORDINE
DI CONTROVALORE SCAMBIATO**

SOTTOSTANTE	APRILE 2006			
	CONTROVALORE			MEDIA G. ML EURO
	ML EURO	% TOT	% CUM	
S&P/MIB	1 452.02	31.23%	31.23%	80.67
ENI	1 112.64	23.93%	55.16%	61.81
DAX	949.79	20.43%	75.58%	52.77
STMICROELECTRONICS	415.30	8.93%	84.51%	23.07
DOW JONES INDUSTRIAL AVG	134.69	2.90%	87.41%	7.48
S&P 500	96.01	2.06%	89.48%	5.33
FIAT	61.51	1.32%	90.80%	3.42
NASDAQ 100	51.80	1.11%	91.91%	2.88
NIKKEI 225	51.34	1.10%	93.02%	2.85
DOW JONES EURO STOXX 50	42.89	0.92%	93.94%	2.38

STRUMENTI PIU' SCAMBIATI

COVERED WARRANT PLAIN VANILLA - APRILE 2006					LEVERAGE CERTIFICATES - APRILE 2006				
ISIN	EMITENTE	SOTTOST.	NM MKTG	CTVL ML euro	ISIN	EMITENTE	SOTTOST.	NM MKTG	CTVL ML euro
IT0003971675	UNICREDITO ITALIANO	S&P/MIB	PLAIN VANILLA	291.68	DE000DB09067	DEUTSCHE BANK AG	DAX	WAVE	351.31
GB00B0XPDN59	GOLDMAN SACHS	S&P/MIB	PLAIN VANILLA	221.72	DE000DB09075	DEUTSCHE BANK AG	DAX	WAVE	211.48
DE000DB04322	DEUTSCHE BANK AG	DAX	PLAIN VANILLA	206.16	DE000DB09083	DEUTSCHE BANK AG	DAX	WAVE	25.78
FR0010299495	SOCIETE GENERALE	S&P/MIB	PLAIN VANILLA	129.98	DE000DB09091	DEUTSCHE BANK AG	DAX	WAVE	14.53
FR0010267062	SOCIETE GENERALE	S&P/MIB	PLAIN VANILLA	126.57	DE000DB09901	DEUTSCHE BANK AG	S&P/MIB	WAVE	5.23
STRUTTURATI/ESOTICI- APRILE 2006					INVESTMENT CERTIFICATES - APRILE 2006				
ISIN	EMITENTE	SOTTOST.	NM MKTG	CTVL ML euro	ISIN	EMITENTE	SOTTOST.	NM MKTG	CTVL ML euro
IT0003999262	ABAXBANK	MEDIASET	VSHEDGE WARRANT	0.65	IT0003741730	UNICREDITO ITALIANO	ENI	EQUITY PROTECTION	311.56
IT0003921258	BANCA ANTONVENETA	EURIBOR 3M	EURIBOR CAP	0.59	IT0003741714	UNICREDITO ITALIANO	ENI	EQUITY PROTECTION	309.36
IT0003942791	BANCA ANTONVENETA	EURIBOR 3M	EURIBOR CAP	0.58	IT0003824270	BANCA IMI	DOW JONES I	REFLEX	133.80
IT0003942650	BANCA ANTONVENETA	EURIBOR 3M	EURIBOR CAP	0.53	IT0003841746	UNICREDITO ITALIANO	ENI	EQUITY PROTECTION	128.48
IT0003921209	BANCA ANTONVENETA	EURIBOR 3M	EURIBOR CAP	0.50	DE000DB03623	DEUTSCHE BANK AG	ENI	EQUITY PROTECTION	122.46

Novità del mese

Unicredito Italiano Warrant and Certificate Programme

Legenda

Plain Vanilla: Covered Warrant plain vanilla
 IC - Benchmark: replica lineare del sottostante
 IC - Bonus: garanzia di un rendimento minimo in caso di ribasso moderato
 IC - Capitale Protetto: protezione (parziale/totale) dai ribassi
 IC - Discount: acquisto del sottostante a sconto
 IC - Quanto: Benchmark non soggetti al rischio di cambio

IC - Strutturati: combinazione di più opzioni
 LC - Stop Loss: certificati con barriera e replica del sottostante con effetto leva
 LC - Stop Loss R: Stop Loss con aggiornamento giornaliero dello strike
 CW SE - Cap: CW su tassi d'interesse con esercizio periodico
 CW SE - Rainbow: CW il cui sottostante è dato dal rapporto tra due asset