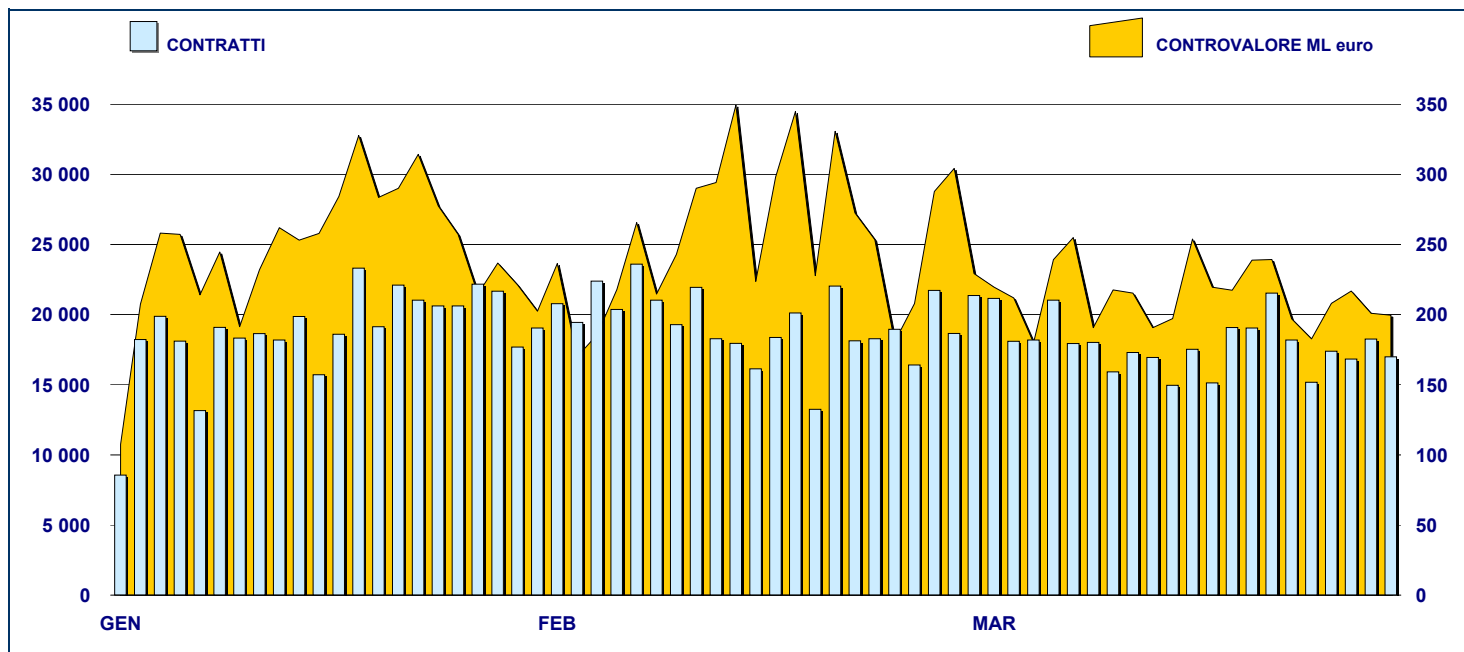


ANDAMENTO DEGLI SCAMBI

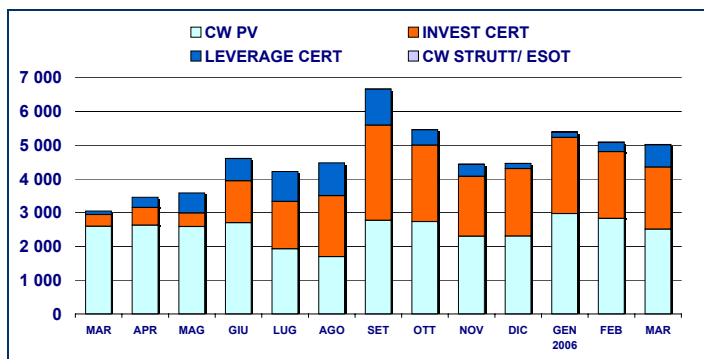
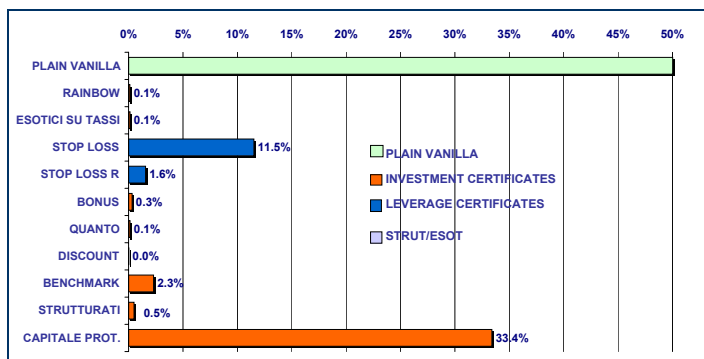


PRINCIPALI INDICATORI

LISTINO

SCAMBI

	DIC 2005			FEBBRAIO 2006			MARZO 2006			FEBBRAIO 2006		MARZO 2006		GEN-MAR 2006	
	QUOTATI A FINE MESE	QUOTATI A FINE MESE	NEW LISTED NEL MESE	QUOTATI A FINE MESE	NEW LISTED NEL MESE	QUOTATI A FINE MESE	NEW LISTED NEL MESE	CONTRATTI numero	CONTROV. ML euro	CONTRATTI numero	CONTROV. ML euro	CONTRATTI numero	CONTROV. ML euro	CONTRATTI numero	CONTROV. ML euro
SEGMENTI DI MERCATO															
CW PLAIN VANILLA	3 189	3 350	515	3 116	617	322 405	2 833.2	333 734	2 512.7	1 008 948	8 320.7				
CW STRUTTURATI / ESOTICI	151	195	-	152	-	5 660	14.7	9 629	13.1	20 022	33.9				
LEVERAGE CERTIFICATES	290	404	68	398	71	31 256	269.1	45 532	656.5	102 269	1 084.1				
INVESTMENT CERTIFICATES	446	491	34	531	46	29 188	1 977.1	25 860	1 842.3	85 817	6 075.2				
TOTALE	4 076	4 440	617	4 197	734	388 509	5 094.2	414 755	5 024.7	1 217 056	15 513.9				
TIPOLOGIE DI SOTTOSTANTE															
AZIONI ITALIANE	1 821	1 719	82	1 800	405	93 172	1 672.0	104 127	1 461.1	307 503	4 919.3				
INDICI ITALIANI	460	477	87	465	102	133 392	1 089.5	139 879	1 275.2	421 135	3 447.6				
AZIONI ESTERE	494	603	137	496	101	15 852	357.7	19 017	559.1	53 522	1 312.2				
INDICI ESTERI	782	1 011	222	861	78	130 245	1 916.7	133 205	1 681.9	382 702	5 670.8				
ALTRO	519	630	89	575	48	15 848	58.3	18 527	47.3	52 194	164.0				
TOTALE	4 076	4 440	617	4 197	734	388 509	5 094.2	414 755	5 024.7	1 217 056	15 513.9				
EMITTENTI															
ABAXBANK	74	122	4	103	31	281	14.5	220	8.6	638	28.3				
ABN AMRO BANK	327	462	77	512	70	20 918	122.9	20 949	108.3	65 020	363.2				
BANCA ANTONVENETA	84	84	-	84	-	5 421	2.8	9 477	7.0	19 497	11.8				
BANCA CABOTO	485	503	18	404	-	17 883	26.1	14 995	25.3	51 047	83.4				
BANCA IMI	229	229	-	152	2	14 821	520.5	7 024	83.8	40 155	1 472.0				
BANCA NAZ LAVORO	42	42	-	42	42	83	0.6	15	0.0	136	0.7				
CITIGROUP GLOBAL MARKETS DEUTSCHI	7	7	-	7	-	28	3.1	15	0.7	58	4.3				
COMMERZBANK	4	4	-	4	-	-	-	-	-	1	0.0				
DEUTSCHE BANK AG	386	488	152	466	95	57 528	1 956.3	77 389	2 072.6	197 272	5 970.9				
GOLDMAN SACHS	581	800	214	748	208	158 296	426.1	135 834	449.3	446 027	1 139.1				
MERRILL LYNCH	18	18	-	18	-	48	0.4	66	0.5	149	1.4				
SAL OPPENHEIM	37	36	-	6	-	806	2.9	194	7.1	1 779	11.8				
SOCIETE GENERALE	552	608	94	638	161	49 119	490.6	59 573	525.0	165 331	1 526.1				
UBS AG	26	26	-	110	84	3	0.03	119	0.3	125	0.4				
UNICREDITO ITALIANO	1 224	1 011	58	903	41	63 274	1 527.4	88 885	1 736.2	229 821	4 900.8				
TOTALE	4 076	4 440	617	4 197	734	388 509	5 094.2	414 755	5 024.7	1 217 056	15 513.9				

**CONTROVALORE PER TIPOLOGIA DI STRUMENTI
DATI MENSILI - MILIONI DI EURO**

**CONTROVALORE PER MICROTIPOLOGIA DI STRUMENTI
DATI MENSILI - % DEL TOTALE**

**PRIMI DIECI SOTTOSTANTI IN ORDINE
DI CONTRATTI SCAMBIATI**

SOTTOSTANTE	MARZO 2006			
	CONTRATTI			MEDIA G. NUMERO
	NUMERO	% TOT	% CUM	
S&P/MIB	139 525	33.64%	33.64%	6 066
DAX	66 636	16.07%	49.71%	2 897
NASDAQ 100	49 463	11.93%	61.63%	2 151
ENI	24 546	5.92%	67.55%	1 067
TELECOM ITALIA	17 873	4.31%	71.86%	777
STMICROELECTRONICS	16 632	4.01%	75.87%	723
EURIBOR 3M	9 477	2.28%	78.16%	412
FIAT	6 922	1.67%	79.82%	301
GENERALI	6 225	1.50%	81.32%	271
NIKKEI 225	5 912	1.43%	82.75%	257

**PRIMI DIECI SOTTOSTANTI IN ORDINE
DI CONTROVALORE SCAMBIATO**

SOTTOSTANTE	MARZO 2006			
	CONTROVALORE			MEDIA G. ML EURO
	ML EURO	% TOT	% CUM	
DAX	1 436.81	28.80%	28.80%	62.47
S&P/MIB	1 272.53	25.33%	53.92%	55.33
NASDAQ 100	1 084.14	21.58%	75.50%	47.14
ENI	548.19	10.91%	86.41%	23.83
STMICROELECTRONICS	163.63	3.26%	89.66%	7.11
GENERALI	80.04	1.59%	91.26%	3.48
NASDAQ 100	70.09	1.39%	92.65%	3.05
TELECOM ITALIA	64.18	1.28%	93.93%	2.79
NIKKEI 225	32.94	0.66%	94.58%	1.43
FIAT	32.52	0.65%	95.23%	1.41

STRUMENTI PIU' SCAMBIATI

COVERED WARRANT PLAIN VANILLA - MARZO 2006					LEVERAGE CERTIFICATES - MARZO 2006				
ISIN	EMITENTE	SOTTOST.	NM MKTG	CTVL ML euro	ISIN	EMITENTE	SOTTOST.	NM MKTG	CTVL ML euro
IT0003971675	UNICREDITO ITALIANO	S&P/MIB	PLAIN VANILLA	323.21	DE000DB09067	DEUTSCHE BANK AG	DAX	WAVE	243.82
FR0010267062	SOCIETE GENERALE	S&P/MIB	PLAIN VANILLA	301.84	DE000DB09075	DEUTSCHE BANK AG	DAX	WAVE	224.36
GB00B0XPDN59	GOLDMAN SACHS	S&P/MIB	PLAIN VANILLA	181.94	DE000DB09083	DEUTSCHE BANK AG	DAX	WAVE	21.17
DE000DB05529	DEUTSCHE BANK AG	DAX	PLAIN VANILLA	157.29	DE000DB09539	DEUTSCHE BANK AG	DAX	WAVE	17.33
DE000DB05545	DEUTSCHE BANK AG	DAX	PLAIN VANILLA	153.10	DE000DB09588	DEUTSCHE BANK AG	DAX	WAVE	12.21

STRUTTURATI/ESOTICI- MARZO 2006					INVESTMENT CERTIFICATES - MARZO 2006				
ISIN	EMITENTE	SOTTOST.	NM MKTG	CTVL ML euro	ISIN	EMITENTE	SOTTOST.	NM MKTG	CTVL ML euro
IT0003921258	BANCA ANTONVENETA	EURIBOR 3M	EURIBOR CAP	0.89	IT0003741706	UNICREDITO ITALIANO	ENI	EQUITY PRO'	319.70
IT0003998769	ABAXBANK	DJ EUROSTO:HEDGE WARRANT		0.77	DE000DB03623	DEUTSCHE BANK AG	ENI	EQUITY PRO'	161.62
IT0003999346	ABAXBANK	TELECOM RISHEDGE WARRANT		0.71	IT0003741714	UNICREDITO ITALIANO	ENI	EQUITY PRO'	150.56
IT0003998918	ABAXBANK	NIKKEI225 VS HEDGE WARRANT		0.66	IT0003742092	UNICREDITO ITALIANO	STMICROELE	EQUITY PRO'	134.45
IT0003999312	ABAXBANK	ENI VS ENEL HEDGE WARRANT		0.65	DE000DB03615	DEUTSCHE BANK AG	ENI	EQUITY PRO'	131.88

Novità del mese

Programmi di emissione di Banca Aletti relativi a Turbo e Short Certificates, Benchmark Certificates, Bonus Certificates e Borsa Protetta Certificates.
 Programmi di emissione di Deutsche Bank di Equity Protection Certificates di tipo Quanto e non Quanto su azioni e indici
 Programmi di emissione di UniCredito Italiano di Bonus Certificates e Airbag Certificates su azioni e indici

Legenda

Plain Vanilla: Covered Warrant plain vanilla
 IC - Benchmark: replica lineare del sottostante
 IC - Bonus: garanzia di un rendimento minimo in caso di ribasso moderato
 IC - Capitale Protetto: protezione (parziale/totale) dai ribassi
 IC - Discount: acquisto del sottostante a sconto
 IC - Quanto: Benchmark non soggetti al rischio di cambio

IC - Strutturati: combinazione di più opzioni
 LC - Stop Loss: certificati con barriera e replica del sottostante con effetto leva
 LC - Stop Loss R: Stop Loss con aggiornamento giornaliero dello strike
 CW SE - Cap: CW su tassi d'interesse con esercizio periodico
 CW SE - Rainbow: CW il cui sottostante è dato dal rapporto tra due asset