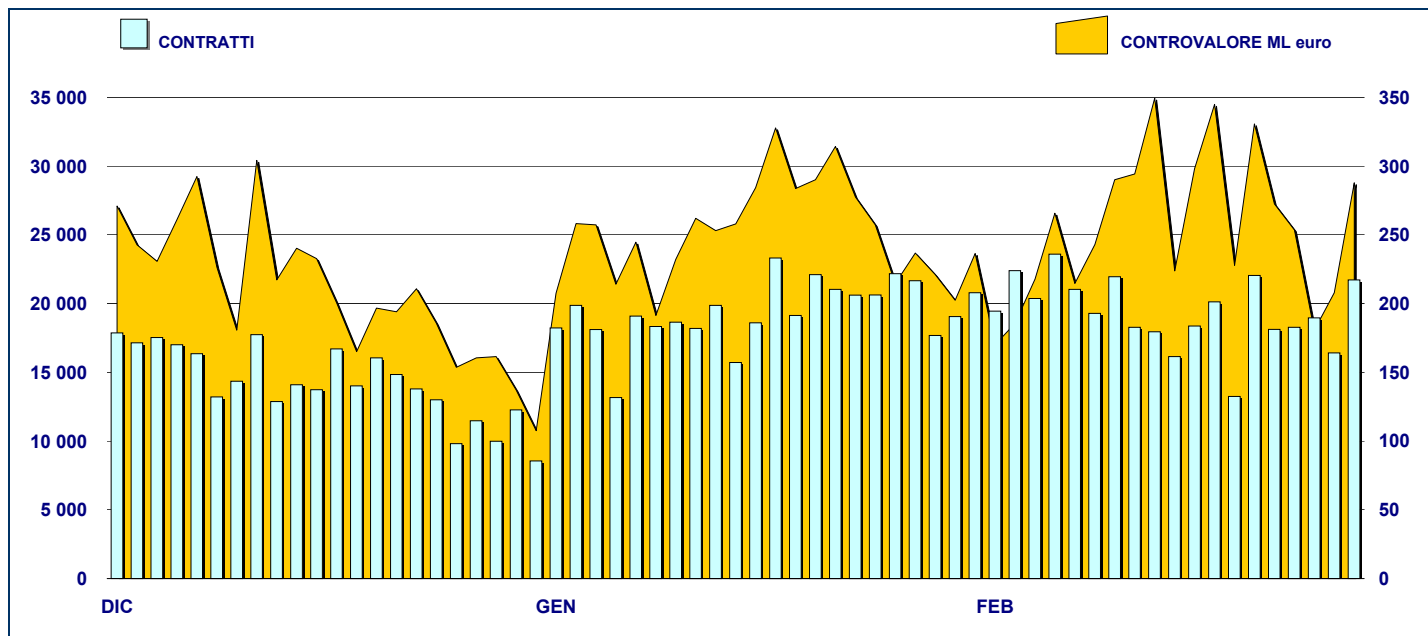


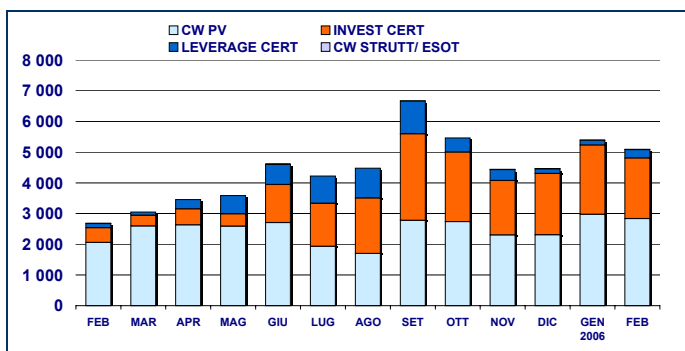
## ANDAMENTO DEGLI SCAMBI



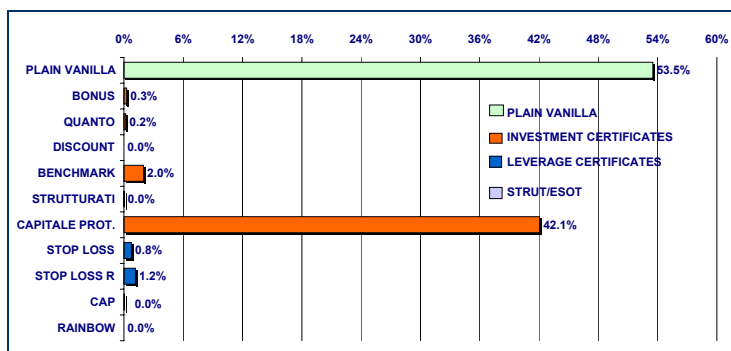
## PRINCIPALI INDICATORI

	LISTINO					SCAMBI					
	QUOTATI A FINE MESE	QUOTATI A FINE MESE	NEW LISTED NEL MESE	QUOTATI A FINE MESE	NEW LISTED NEL MESE	CONTRATTI numero	CONTRAV. ML euro	CONTRATTI numero	CONTRAV. ML euro	CONTRATTI numero	CONTRAV. ML euro
<b>SEGMENTI DI MERCATO</b>											
CW PLAIN VANILLA	3 189	3 214	142	3 350	515	352 809	2 974.7	322 405	2 833.2	675 214	5 807.9
CW STRUTTURATI / ESOTICI	151	195	68	195	-	4 733	6.2	5 660	14.7	10 393	20.8
LEVERAGE CERTIFICATES	290	362	103	404	68	25 481	158.5	31 256	269.1	56 737	427.6
INVESTMENT CERTIFICATES	446	457	12	491	34	30 769	2 255.7	29 188	1 977.1	59 957	4 232.9
<b>TOTALE</b>	<b>4 076</b>	<b>4 228</b>	<b>325</b>	<b>4 440</b>	<b>617</b>	<b>413 792</b>	<b>5 395.1</b>	<b>388 509</b>	<b>5 094.2</b>	<b>802 301</b>	<b>10 489.3</b>
<b>TIPOLOGIE DI SOTTOSTANTE</b>											
AZIONI ITALIANE	1 821	1 872	91	1 719	82	110 204	1 786.2	93 172	1 672.0	203 376	3 458.2
INDICI ITALIANI	460	443	21	477	87	147 864	1 082.9	133 392	1 089.5	281 256	2 172.4
AZIONI ESTERE	494	500	24	603	137	18 653	395.5	15 852	357.7	34 505	753.1
INDICI ESTERI	782	832	84	1 011	222	119 252	2 072.2	130 245	1 916.7	249 497	3 988.9
ALTRO	519	581	105	630	89	17 819	58.4	15 848	58.3	33 667	116.7
<b>TOTALE</b>	<b>4 076</b>	<b>4 228</b>	<b>325</b>	<b>4 440</b>	<b>617</b>	<b>413 792</b>	<b>5 395.1</b>	<b>388 509</b>	<b>5 094.2</b>	<b>802 301</b>	<b>10 489.3</b>
<b>EMITTENTI</b>											
ABAXBANK	74	118	68	122	4	137	5.2	281	14.5	418	19.7
ABN AMRO BANK	327	404	96	462	77	23 153	132.0	20 918	122.9	44 071	254.9
BANCA ANTONVENETA	84	84	-	84	-	4 599	2.0	5 421	2.8	10 020	4.8
BANCA CABOTO	485	485	-	503	18	18 169	32.1	17 883	26.1	36 052	58.2
BANCA IMI	229	229	-	229	-	18 310	867.6	14 821	520.5	33 131	1 388.2
BANCA NAZ LAVORO	42	42	-	42	-	38	0.03	83	0.6	121	0.6
CITIGROUP GLOBAL MARKETS DEUTSCH	7	7	-	7	-	15	0.5	28	3.1	43	3.6
COMMERZBANK	4	4	-	4	-	1	0.004	-	-	1	0.004
DEUTSCHE BANK AG	386	460	84	488	152	62 355	1 942.0	57 528	1 956.3	119 883	3 898.3
GOLDMAN SACHS	581	618	77	800	214	151 897	263.7	158 296	426.1	310 193	689.8
MERRILL LYNCH	18	18	-	18	-	35	0.4	48	0.4	83	0.8
SAL OPPENHEIM	37	36	-	36	-	779	1.8	806	2.9	1 585	4.7
SOCIETE GENERALE	552	524	-	608	94	56 639	510.5	49 119	490.6	105 758	1 001.1
UBS AG	26	26	-	26	-	3	0.02	3	0.03	6	0.1
UNICREDITO ITALIANO	1 224	1 173	-	1 011	58	77 662	1 637.2	63 274	1 527.4	140 936	3 164.6
<b>TOTALE</b>	<b>4 076</b>	<b>4 228</b>	<b>325</b>	<b>4 440</b>	<b>617</b>	<b>413 792</b>	<b>5 395.1</b>	<b>388 509</b>	<b>5 094.2</b>	<b>802 301</b>	<b>10 489.3</b>

**CONTROVALORE PER TIPOLOGIA DI STRUMENTI  
DATI MENSILI - MILIONI DI EURO**



**CONTROVALORE PER MICROTIPOLOGIA DI STRUMENTI  
DATI MENSILI - MILIONI DI EURO**



**PRIMI DIECI SOTTOSTANTI IN ORDINE  
DI CONTRATTI SCAMBIATI**

SOTTOSTANTE	FEBBRAIO 2006			
	CONTRATTI			MEDIA G. NUMERO
	NUMERO	% TOT	% CUM	
S&P/MIB	132 787	34.18%	34.18%	6 639
DAX	55 734	14.35%	48.52%	2 787
NASDAQ 100	55 212	14.21%	62.74%	2 761
ENI	21 023	5.41%	68.15%	1 051
STMICROELECTRONICS	11 304	2.91%	71.06%	565
TELECOM ITALIA	10 656	2.74%	73.80%	533
NIKKEI 225	6 844	1.76%	75.56%	342
FIAT	5 507	1.42%	76.98%	275
UNICREDITO ITALIANO	5 429	1.40%	78.38%	271
EURIBOR 3M	5 421	1.40%	79.77%	271

**PRIMI DIECI SOTTOSTANTI IN ORDINE  
DI CONTROVALORE SCAMBIATO**

SOTTOSTANTE	FEBBRAIO 2006			
	CONTROVALORE			MEDIA G. ML EURO
	ML EURO	% TOT	% CUM	
DAX	1 638.76	32.17%	32.17%	81.94
ENI	1 235.96	24.26%	56.43%	61.80
S&P/MIB	1 086.20	21.32%	77.75%	54.31
STMICROELECTRONICS	332.57	6.53%	84.28%	16.63
GENERALI	167.56	3.29%	87.57%	8.38
NASDAQ 100	102.70	2.02%	89.59%	5.13
SAN PAOLO IMI	80.61	1.58%	91.17%	4.03
DOW JONES EURO STOXX 50	62.58	1.23%	92.40%	3.13
NIKKEI 225	40.00	0.79%	93.18%	2.00
UNICREDITO ITALIANO	36.74	0.72%	93.91%	1.84

**STRUMENTI PIU' SCAMBIATI**

COVERED WARRANT PLAIN VANILLA - FEBBRAIO 2006					LEVERAGE CERTIFICATES - FEBBRAIO 2006				
ISIN	EMITTENTE	SOTTOST.	NM MKTG	CTVL ML euro	ISIN	EMITTENTE	SOTTOST.	NM MKTG	CTVL ML euro
DE000DB05545	DEUTSCHE BANK AG	DAX	PLAIN VANILLA	310.21	DE000DB09067	DEUTSCHE BANK AG	DAX	WAVE	32.97
DE000DB05529	DEUTSCHE BANK AG	DAX	PLAIN VANILLA	251.24	DE000DB08143	DEUTSCHE BANK AG	DAX	WAVE	26.20
DE000DB05552	DEUTSCHE BANK AG	DAX	PLAIN VANILLA	225.59	DE000DB09075	DEUTSCHE BANK AG	DAX	WAVE	24.21
DE000DB05503	DEUTSCHE BANK AG	DAX	PLAIN VANILLA	184.67	DE000DB09083	DEUTSCHE BANK AG	DAX	WAVE	20.82
FR0010242875	SOCIETE GENERALE	S&P/MIB	PLAIN VANILLA	149.32	DE000DB09596	DEUTSCHE BANK AG	DAX	WAVE	11.05

STRUTTURATI/ESOTICI- FEBBRAIO 2006					INVESTMENT CERTIFICATES - FEBBRAIO 2006				
ISIN	EMITTENTE	SOTTOST.	NM MKTG	CTVL ML euro	ISIN	EMITTENTE	SOTTOST.	NM MKTG	CTVL ML euro
IT0003999114	ABAXBANK	BNP VS DJ EUHEDGE WARRANT		1.09	IT0003741730	UNICREDITO ITALIANO	ENI	EQUITY PROTECTION	324.21
IT0003932636	ABAXBANK	CISCO VS NA:HEDGE WARRANT		1.08	IT0003741714	UNICREDITO ITALIANO	ENI	EQUITY PROTECTION	184.40
IT0003998835	ABAXBANK	DJ EUROSTO:HEDGE WARRANT		0.88	DE000DB03615	DEUTSCHE BANK AG	ENI	EQUITY PROTECTION	178.99
IT0003999080	ABAXBANK	STM VS S&P:HEDGE WARRANT		0.82	DE000DB03623	DEUTSCHE BANK AG	ENI	EQUITY PROTECTION	177.48
IT0003998769	ABAXBANK	DJ EUROSTO:HEDGE WARRANT		0.75	IT0003841746	UNICREDITO ITALIANO	ENI	EQUITY PROTECTION	171.38

**Novità del mese**

Prospetto di base di [Call] e [Put] Warrants di UBS AG, London Branch

**Legenda**

Plain Vanilla: Covered Warrant plain vanilla  
 IC - Benchmark: replica lineare del sottostante  
 IC - Bonus: garanzia di un rendimento minimo in caso di ribasso moderato  
 IC - Capitale Protetto: protezione (parziale/totale) dai ribassi  
 IC - Discount: acquisto del sottostante a sconto  
 IC - Quanto: Benchmark non soggetti al rischio di cambio

IC - Strutturati: combinazione di più opzioni  
 LC - Stop Loss: certificati con barriera e replica del sottostante con effetto leva  
 LC - Stop Loss R: Stop Loss con aggiornamento giornaliero dello strike  
 CW SE - Cap: CW su tassi d'interesse con esercizio periodico  
 CW SE - Rainbow: CW il cui sottostante è dato dal rapporto tra due asset



Research & Development  
 Piazza degli Affari, 6 - 20123 - Milano  
 Tel +39 02 72426.478 - Fax +39 02 8646.4323  
 e-mail: research@borsaitaliana.it  
[www.borsaitaliana.it](http://www.borsaitaliana.it)