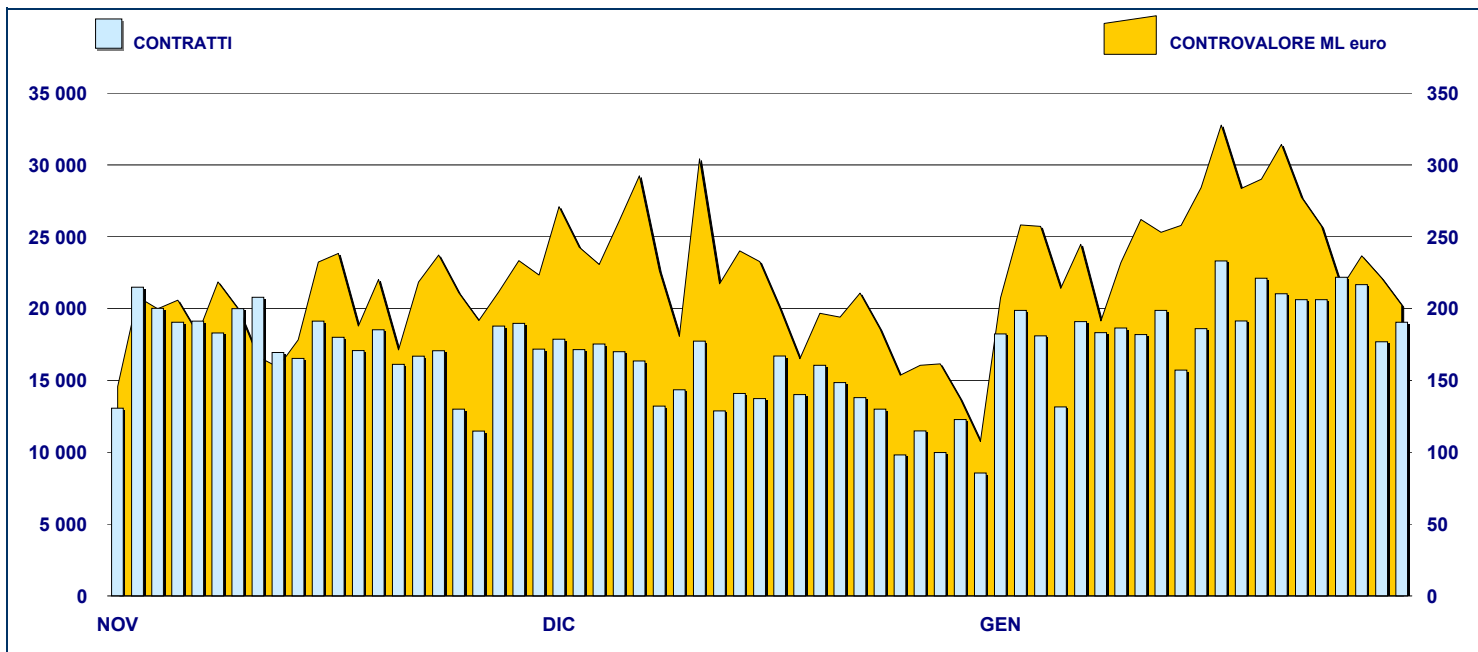


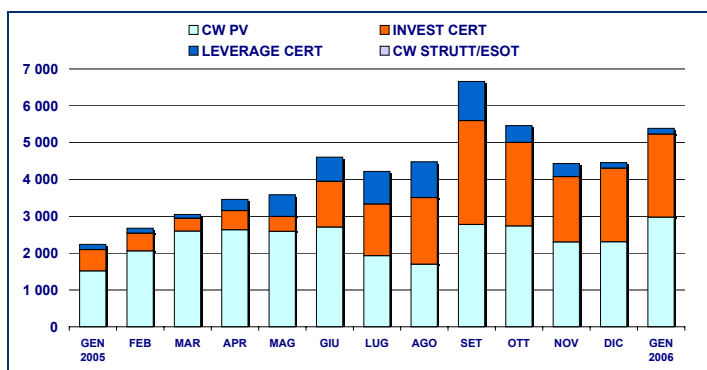
## ANDAMENTO DEGLI SCAMBI



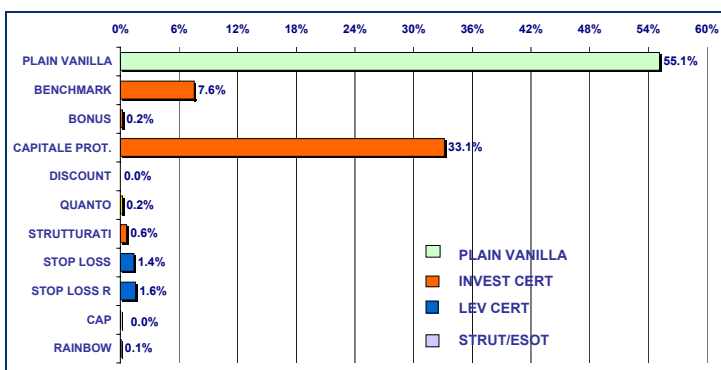
## PRINCIPALI INDICATORI

	LISTINO					SCAMBI						
	DIC 2004		DICEMBRE 2005		GENNAIO 2006		NOVEMBRE 2005		DICEMBRE 2005		GENNAIO 2006	
	QUOTATI A FINE MESE	QUOTATI A FINE MESE	NEW LISTED NEL MESE	QUOTATI A FINE MESE	NEW LISTED NEL MESE	CONTRATTI numero	CONTROV. ML euro	CONTRATTI numero	CONTROV. ML euro	CONTRATTI numero	CONTROV. ML euro	
<b>SEGMENTI DI MERCATO</b>												
CW PLAIN VANILLA	2 284	3 189	1 147	3 214	142	320 513	2 303.6	249 655	2 308.5	352 809	2 974.7	
CW STRUTTURATI / ESOTICI	15	151	28	195	68	7 617	9.3	7 100	6.6	4 733	6.2	
LEVERAGE CERTIFICATES	225	290	80	362	103	38 656	355.6	23 450	151.7	25 481	158.5	
INVESTMENT CERTIFICATES	497	446	42	457	12	20 515	1 772.6	23 624	1 997.9	30 769	2 255.7	
<b>TOTALE</b>	<b>3 021</b>	<b>4 076</b>	<b>1 297</b>	<b>4 228</b>	<b>325</b>	<b>387 301</b>	<b>4 441.2</b>	<b>303 829</b>	<b>4 464.7</b>	<b>413 792</b>	<b>5 395.1</b>	
<b>TIPOLOGIE DI SOTTOSTANTE</b>												
AZIONI ITALIANE	1 431	1 821	585	1 872	91	90 005	1 629.1	78 884	1 730.3	110 204	1 786.2	
INDICI ITALIANI	335	460	137	443	21	166 023	1 014.2	105 993	730.5	147 864	1 082.9	
AZIONI ESTERE	445	494	226	500	24	15 110	280.9	12 533	351.4	18 653	395.5	
INDICI ESTERI	653	782	252	832	84	98 097	1 467.2	87 949	1 616.9	119 252	2 072.2	
ALTRO	157	519	97	581	105	18 066	49.7	18 470	35.7	17 819	58.4	
<b>TOTALE</b>	<b>3 021</b>	<b>4 076</b>	<b>1 297</b>	<b>4 228</b>	<b>325</b>	<b>387 301</b>	<b>4 441.2</b>	<b>303 829</b>	<b>4 464.7</b>	<b>413 792</b>	<b>5 395.1</b>	
<b>EMITTENTI</b>												
ABAXBANK	15	74	-	118	68	270	3.6	194	2.8	137	5.2	
ABN AMRO BANK	152	327	19	404	96	16 683	99.0	14 464	79.4	23 153	132.0	
BANCA ANTONVENETA	-	84	28	84	-	7 363	7.0	6 918	3.9	4 599	2.0	
BANCA CABOTO	422	485	154	485	-	14 043	31.2	10 637	17.1	18 169	32.1	
BANCA IMI	217	229	106	229	-	12 607	378.7	11 333	411.4	18 310	867.6	
BANCA NAZ LAVORO	-	42	-	42	-	47	0.0	49	0.1	38	0.0	
BANCA SELLA	20	-	-	-	-	1 594	0.8	383	0.2	-	-	
CITIGROUP GLOBAL MARKETS DEUTSCHI	131	7	-	7	-	125	1.0	55	1.0	15	0.5	
COMMERZBANK	5	4	-	4	-	-	-	-	-	1	0.0	
DEUTSCHE BANK AG	77	386	45	460	84	54 992	1 658.7	50 459	1 783.5	62 355	1 942.0	
DRESDNER BANK AG	3	-	-	-	-	-	-	-	-	-	-	
GOLDMAN SACHS	677	581	124	618	77	147 748	392.9	104 470	224.6	151 897	263.7	
MERRILL LYNCH	20	18	-	18	-	32	0.2	43	1.2	35	0.4	
SAL OPPENHEIM	86	37	-	36	-	5 222	67.0	2 644	34.9	779	1.8	
SOCIETE GENERALE	421	552	167	524	-	56 615	505.9	39 261	279.3	56 639	510.5	
UBS AG	85	26	-	26	-	-	-	4	0.5	3	0.0	
UNICREDITO ITALIANO	690	1 224	654	1 173	-	69 960	1 295.1	62 915	1 624.7	77 662	1 637.2	
<b>TOTALE</b>	<b>3 021</b>	<b>4 076</b>	<b>1 297</b>	<b>4 228</b>	<b>325</b>	<b>387 301</b>	<b>4 441.2</b>	<b>303 829</b>	<b>4 464.7</b>	<b>413 792</b>	<b>5 395.1</b>	

**CONTROVALORE PER TIPOLOGIA DI STRUMENTI  
DATI MENSILI - MILIONI DI EURO**



**CONTROVALORE PER MICROTIPOLOGIA DI STRUMENTI  
DATI MENSILI - MILIONI DI EURO**



**PRIMI DIECI SOTTOSTANTI IN ORDINE  
DI CONTRATTI SCAMBIATI**

SOTTOSTANTE	GENNAIO 2006			MEDIA G. NUMERO
	CONTRATTI			
	NUMERO	% TOT	% CUM	
S&P/MIB	147 526	35.65%	35.65%	6 706
DAX	55 183	13.34%	48.99%	2 508
NASDAQ 100	46 341	11.20%	60.19%	2 106
ENI	28 094	6.79%	66.98%	1 277
TELECOM ITALIA	18 160	4.39%	71.37%	825
STMICROELECTRONICS	12 965	3.13%	74.50%	589
FIAT	10 802	2.61%	77.11%	491
NIKKEI 225	7 228	1.75%	78.86%	329
UNICREDITO ITALIANO	6 208	1.50%	80.36%	282
EUR/USD	5 498	1.33%	81.68%	250

**PRIMI DIECI SOTTOSTANTI IN ORDINE  
DI CONTROVALORE SCAMBIATO**

SOTTOSTANTE	GENNAIO 2006			MEDIA G. ML EURO
	CONTROVALORE			
	ML EURO	% TOT	% CUM	
DAX	1 784.12	33.07%	33.07%	81.10
ENI	1 317.57	24.42%	57.49%	59.89
S&P/MIB	1 080.42	20.03%	77.52%	49.11
STMICROELECTRONICS	260.36	4.83%	82.34%	11.83
GENERALI	138.61	2.57%	84.91%	6.30
NOKIA	122.61	2.27%	87.18%	5.57
NASDAQ 100	100.81	1.87%	89.05%	4.58
DOW JONES EURO STOXX 50	68.96	1.28%	90.33%	3.13
FIAT	60.13	1.11%	91.45%	2.73
TELECOM ITALIA	56.86	1.05%	92.50%	2.58

**STRUMENTI PIU' SCAMBIATI**

**COVERED WARRANT PLAIN VANILLA - GENNAIO 2005**

ISIN	EMITTENTE	SOTTOST.	NOME MKTG	CTVL ML euro
DE000DB05545	DEUTSCHE BANK AG	DAX	PLAIN VANILLA	291.12
DE000DB05529	DEUTSCHE BANK AG	DAX	PLAIN VANILLA	278.19
DE000DB05503	DEUTSCHE BANK AG	DAX	PLAIN VANILLA	221.83
FR0010242875	SOCIETE GENERALE	S&P/MIB	PLAIN VANILLA	195.16
DE000DB05552	DEUTSCHE BANK AG	DAX	PLAIN VANILLA	147.57

**LEVERAGE CERTIFICATES - GENNAIO 2006**

ISIN	EMITTENTE	SOTTOST.	NOME MKTG	CTVL ML euro
DE000DB09539	DEUTSCHE BANK AG	DAX	WAVE	13.28
NL0000065316	ABN AMRO BANK	DAX	MINI FUTURES	12.53
DE000DB09067	DEUTSCHE BANK AG	DAX	WAVE	8.69
NL0000065282	ABN AMRO BANK	DAX	MINI FUTURES	8.12
NL0000328813	ABN AMRO BANK	DAX	MINI FUTURES	6.08

**STRUTTURATI/ESOTICI - GENNAIO 2006**

ISIN	EMITTENTE	SOTTOST.	NOME MKTG	CTVL ML euro
IT0003932461	ABAXBANK	RENAULT VS IHEDGE WARRANT		0.49
IT0003932578	ABAXBANK	SANOVI VS DJHEDGE WARRANT		0.49
IT0003921258	BANCA ANTONVENETA	EURIBOR 3M EURIBOR CAP		0.42
IT0003932826	ABAXBANK	DJESTOXX TECH HEDGE WARRANT		0.31
IT0003998769	ABAXBANK	DJESTOXX H.CAR HEDGE WARRANT		0.25

**INVESTMENT CERTIFICATES - GENNAIO 2006**

ISIN	EMITTENTE	SOTTOST.	NOME MKTG	CTVL ML euro
IT0003824221	BANCA IMI	DAX	REFLEX	290.98
IT0003741730	UNICREDITO ITALIANO	ENI	EQUITY PROTECTION	264.34
DE000DB03623	DEUTSCHE BANK AG	ENI	EQUITY PROTECTION	231.09
IT0003741714	UNICREDITO ITALIANO	ENI	EQUITY PROTECTION	226.09
DE000DB03615	DEUTSCHE BANK AG	ENI	EQUITY PROTECTION	208.34

**Novità del mese**

Programma di emissione di Valuta Plus Certificates di ABN AMRO Bank N.V.  
Programma di emissione di Equity Protection su Azioni e Indici di ABAXBANK

**Legenda**

Plain Vanilla: Covered Warrant plain vanilla  
IC - Benchmark: replica lineare del sottostante  
IC - Bonus: garanzia di un rendimento minimo in caso di ribasso moderato  
IC - Capitale Protetto: protezione (parziale/totale) dai ribassi  
IC - Discount: acquisto del sottostante a sconto

IC - Strutturati: combinazione di più opzioni  
LC - Stop Loss: certificati con barriera e replica del sottostante con effetto leva  
LC - Stop Loss R: Stop Loss con aggiornamento giornaliero dello strike  
CW SE - Cap: CW su tassi d'interesse con esercizio periodico  
CW SE - Rainbow: CW il cui sottostante è dato dal rapporto tra due asset