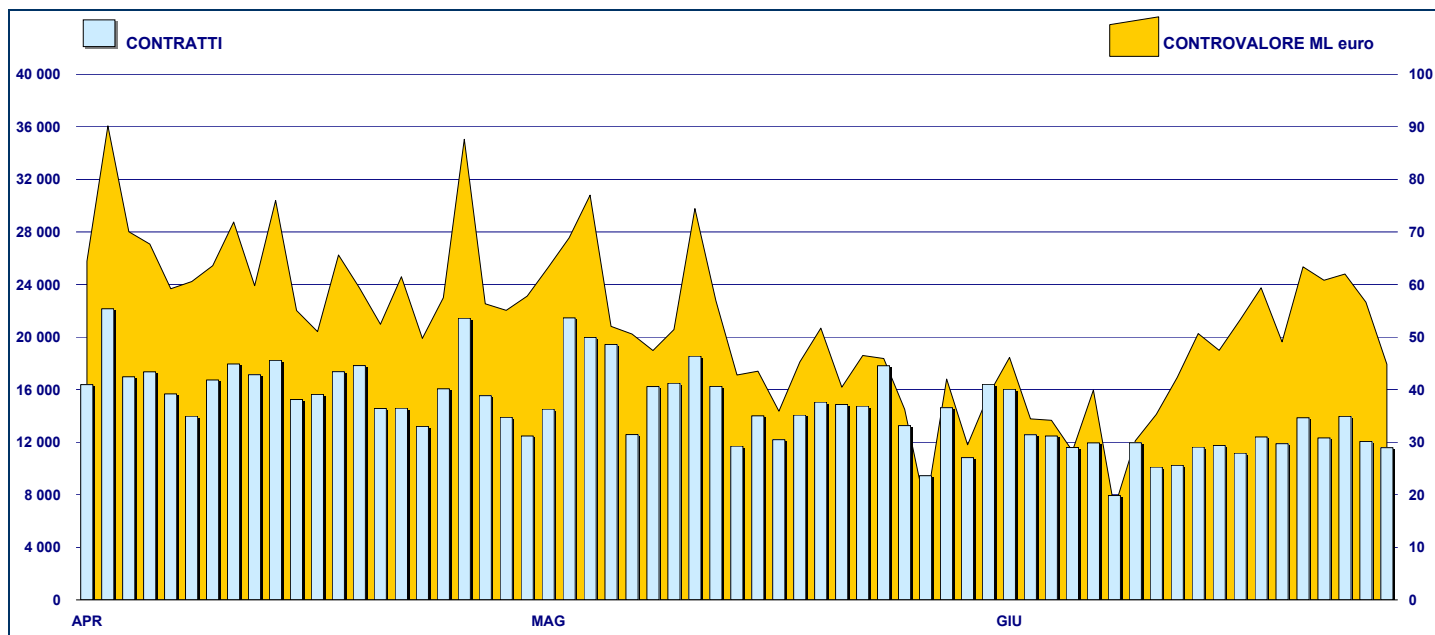


ANDAMENTO DEGLI SCAMBI



PRINCIPALI INDICATORI

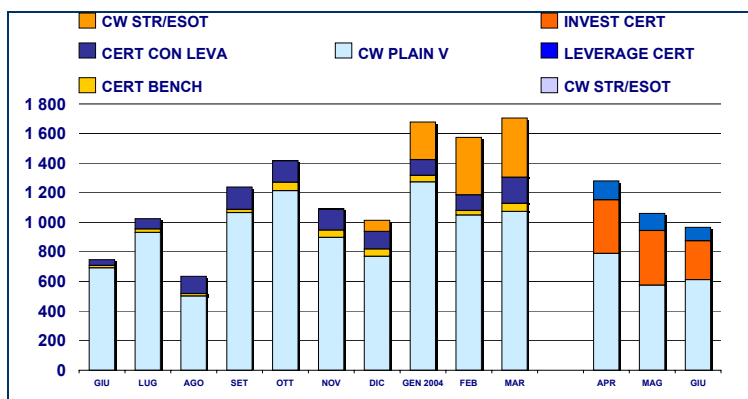
LISTINO

SCAMBI

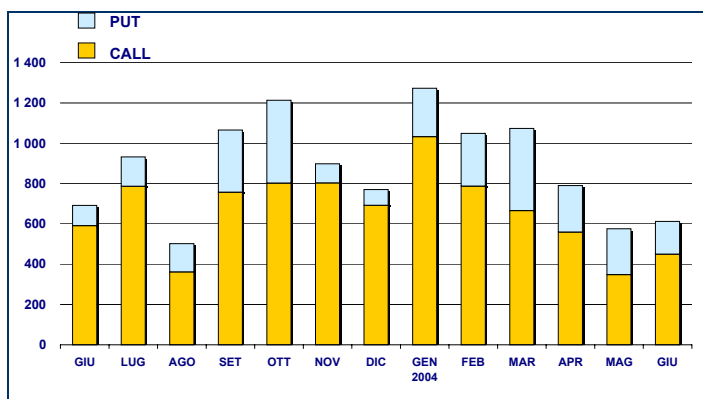
	DIC 2003		MAG 2004		GIUGNO 2004		MAGGIO 2004		GIUGNO 2004		GEN-GIU 2004	
	QUOTATIA FINE MESE	QUOTATI A FINE MESE	NEW LISTED NEL MESE	QUOTATIA FINE MESE	NEW LISTED NEL MESE	CONTRATTI numero	CONTROV. ML euro	CONTRATTI numero	CONTROV. ML euro	CONTRATTI numero	CONTROV. ML euro	
SEGMENTI DI MERCATO												
CW PLAIN VANILLA	2 166	2 342	133	2 229	665	279 558	575.5	237 388	612.6	1 804 027	5 373.8	
CW STRUTTURATI / ESOTICI												
LEVERAGE CERTIFICATES		162	50	142	14	31 659	116.1	25 744	91.4	73 637	265.1	
INVESTMENT CERTIFICATES		371	7	406	35	7 837	369.0	6 247	262.4	17 996	805.4	
STRUTTURATI/ESOTICI (1)	223									16 118	1 184.5	
CERTIFICATES (1)	205									122 984	634.3	
TOTALE	2 594	2 875	190	2 777	714	319 054	1 060.6	269 379	966.4	2 034 762	8 263.2	
TIPOLOGIE DI SOTTOSTANTE												
AZIONI ITALIANE	1 400	1 529	59	1 512	384	63 755	367.7	52 942	317.3	421 735	2 327.3	
INDICI ITALIANI	350	335	20	281	76	140 340	336.5	121 920	249.8	937 010	3 372.0	
AZIONI ESTERE	278	315	33	343	135	22 190	40.7	12 822	27.4	162 871	670.9	
INDICI ESTERI	473	584	74	530	92	85 488	307.3	77 303	364.0	469 155	1 794.9	
ALTRO	93	112	4	111	27	7 281	8.5	4 392	7.9	43 991	98.1	
TOTALE	2 594	2 875	190	2 777	714	319 054	1 060.6	269 379	966.4	2 034 762	8 263.2	
EMITTENTI												
ABN AMRO BANK	75	117	36	120	12	27 129	102.0	22 417	80.6	140 388	534.5	
BANCA CABOTO	229	302	-	312	83	7 182	5.8	8 649	34.3	40 243	77.4	
BANCA IMI	197	121	1	168	89	1 625	20.1	1 333	14.7	12 699	143.8	
BANCA MONTE PASCHI SIENA	80	-	-	-	-	-	-	-	-	2 251	5.4	
BANCA NAZ LAVORO	62	189	-	110	-	620	1.3	423	0.9	3 651	8.7	
BANCA SELLA	22	34	-	44	30	1 953	1.3	1 621	1.2	14 207	8.9	
CITIGROUP GM DEUT AG&CO KGAA	97	161	11	113	22	4 893	82.7	2 839	44.7	75 103	855.3	
COMMERZBANK	10	7	-	7	-	1	0.0	2	0.0	70	0.7	
DEUTSCHE BANK	6	6	-	6	-	23	0.2	34	0.4	212	4.6	
DRESDNER BANK AG	3	3	-	3	-	-	-	-	-	6	0.0	
GOLDMAN SACHS	410	440	-	488	211	119 233	104.9	131 282	224.9	742 608	881.3	
JP MORGAN INTERN DERIVATIVES	3	-	-	-	-	-	-	-	-	5	0.0	
MERRILL LYNCH	21	20	-	20	-	40	0.1	33	0.1	716	2.0	
SAL OPPENHEIM	109	100	13	77	19	2 478	34.4	2 399	20.2	19 315	255.6	
SOCIETE GENERALE	258	462	129	363	20	75 398	127.4	42 855	104.3	461 493	1 128.8	
UBS AG	70	70	-	70	-	329	9.5	161	2.3	1 543	28.4	
UNICREDITO ITALIANO	942	843	-	876	228	78 150	571.0	55 331	437.9	520 252	4 329.7	
TOTALE	2 594	2 875	190	2 777	714	319 054	1 060.6	269 379	966.4	2 034 762	8 263.2	

(1) Segmentazione in vigore fino al 18.04.2004

**CONTROVALORE PER TIPOLOGIA DI STRUMENTI
DATI MENSILI - MILIONI DI EURO**



**SEGMENTO PLAIN VANILLA : CONTROVALORE
DATI MENSILI - MILIONI DI EURO**



**PRIMI DIECI SOTTOSTANTI IN ORDINE
DI CONTRATTI SCAMBIATI**

SOTTOSTANTE	GIUGNO 2004			MEDIA G. NUMERO
	CONTRATTI			
	NUMERO	% TOT	% CUM	
MIB30	108 621	40.32%	40.32%	4 937
NASDAQ 100	42 191	15.66%	55.99%	1 918
DAX	27 305	10.14%	66.12%	1 241
S&P/MIB	13 135	4.88%	71.00%	597
STMICROELECTRONICS	11 399	4.23%	75.23%	518
ENI	9 830	3.65%	78.88%	447
FIAT	9 255	3.44%	82.31%	421
NIKKEI 225	5 446	2.02%	84.34%	248
TIM	4 868	1.81%	86.14%	221
GENERALI	4 807	1.78%	87.93%	219

**PRIMI DIECI SOTTOSTANTI IN ORDINE
DI CONTROVALORE SCAMBIATO**

SOTTOSTANTE	GIUGNO 2004			
	CONTROVALORE			MEDIA G. ML EURO
	ML EURO	% TOT	% CUM	
NASDAQ 100	176.13	18.23%	18.23%	
MIB30	137.57	14.23%	32.46%	6.25
DAX	134.56	13.92%	46.38%	6.12
ENI	129.19	13.37%	59.75%	5.87
S&P/MIB	110.96	11.48%	71.23%	5.04
TELECOM ITALIA	55.80	5.77%	77.01%	2.54
TIM	45.59	4.72%	81.72%	2.07
NIKKEI 225	37.63	3.89%	85.62%	1.71
STMICROELECTRONICS	26.92	2.79%	88.40%	1.22
GENERALI	19.06	1.97%	90.38%	0.87

STRUMENTI PIU' SCAMBIATI

COVERED WARRANT PLAIN VANILLA - CALL - GIUGNO 2004

ISIN	EMITTENTE	SOTTOST.	CTVL ML euro
GB00B00GZF75	GOLDMAN SACHS	NASDAQ 100	33.09
IT0003582464	UNICREDITO ITALIANO	S&P/MIB	27.11
IT0003582449	UNICREDITO ITALIANO	S&P/MIB	23.45
GB0077275286	GOLDMAN SACHS	NASDAQ 100	20.05
FR0010048371	SOCIETE GENERALE	ENI	14.70

LEVERAGE CERTIFICATES - GIUGNO 2004

ISIN	EMITTENTE	SOTTOST.	CTVL ML euro
NL0000207785	ABN AMRO BANK	DAX	9.15
NL0000404937	ABN AMRO BANK	DAX	7.78
NL0000310761	ABN AMRO BANK	DAX	6.31
NL0000310829	ABN AMRO BANK	DAX	5.63
NL0000404911	ABN AMRO BANK	DAX	5.15

COVERED WARRANT PLAIN VANILLA - PUT - GIUGNO 2004

ISIN	EMITTENTE	SOTTOST.	CTVL ML euro
GB0077275401	GOLDMAN SACHS	NASDAQ 100	46.92
GB00B00GYP09	GOLDMAN SACHS	MIB30	17.66
GB00B00GZH99	GOLDMAN SACHS	NASDAQ 100	6.11
IT0003539183	UNICREDITO ITALIANO	MIB30	3.94
IT0003582472	UNICREDITO ITALIANO	S&P/MIB	3.65

INVESTMENT CERTIFICATES - GIUGNO 2004

ISIN	EMITTENTE	SOTTOST.	CTVL ML euro
IT0003570014	UNICREDITO ITALIANO	ENI	37.18
IT0003570642	UNICREDITO ITALIANO	TELECOM ITALIA	32.91
IT0003570055	UNICREDITO ITALIANO	ENI	30.71
DE0006401540	CITIGROUP GLOBAL MARKET DAX		30.37
IT0003570022	UNICREDITO ITALIANO	ENI	22.39

Novità del mese

Modifiche regolamentari in vigore dal 21 giugno: a) viene introdotto l'obbligo per Borsa Italiana di comunicare i rating degli emittenti e le eventuali successive variazioni degli stessi in occasione dell'inizio negoziazione di tutte le tipologie di strumenti finanziari, inclusi i securitised derivatives; b) si prevede che il requisito della parità/multiplo per gli strumenti aventi come sottostante azioni e indici italiani non si applichi ai covered warrant strutturati/esotici e agli investment certificates classe B