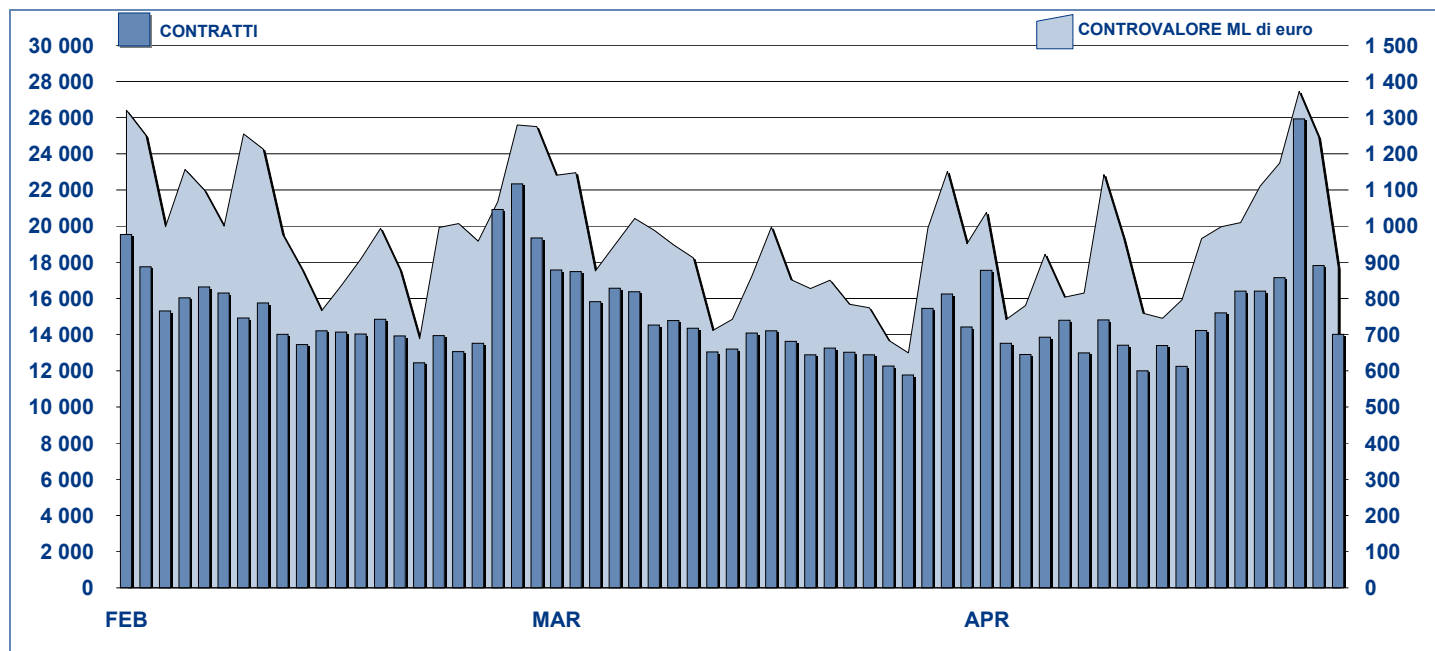


## ANDAMENTO DEGLI SCAMBI



## PRINCIPALI INDICATORI

### LISTINO

### SCAMBI

DIC 2009 QUOTATI A FINE MESE	MARZO 2010		APRILE 2010		MARZO 2010		APRILE 2010		GEN-APR 2010	
	QUOTATI A FINE MESE	NEW LISTED DA GEN 2010	QUOTATI A FINE MESE	NEW LISTED DA GEN 2010	CONTRATTI numero	CONTROV. ML euro	CONTRATTI numero	CONTROV. ML euro	CONTRATTI numero	CONTROV. ML euro

#### SEGMENTI DI MERCATO

TITOLI DI STATO ITALIANI	91	94	12	95	17	202 042	18 287.9	191 830	16 967.3	774 435	67 982.8
OBBLIGAZIONI	289	310	35	314	40	123 266	2 482.1	84 325	1 532.7	372 312	7 278.1
EUROBONDS E ABSs	227	232	15	236	22	19 804	650.2	26 939	727.4	80 626	2 554.8
<b>TOTALE</b>	<b>607</b>	<b>636</b>	<b>62</b>	<b>645</b>	<b>79</b>	<b>345 112</b>	<b>21 420.2</b>	<b>303 094</b>	<b>19 227.4</b>	<b>1 227 373</b>	<b>77 815.7</b>

#### TIPO EMITTENTE

TITOLI DI STATO ITALIANI	91	94	12	95	17	202 042	18 287.9	191 830	16 967.3	774 435	67 982.8
EUROBONDS REPUBLIC OF ITALY	14	14	-	14	-	2 468	72.3	2 177	57.3	8 658	246.9
TITOLI DI STATO ESTERI	135	139	10	142	16	14 073	351.6	22 459	461.5	58 312	1 459.3
SOVRANAZIONALI	107	108	4	109	5	13 902	387.2	11 378	326.3	49 754	1 332.7
BANCHE	243	263	34	267	41	85 716	1 887.5	63 919	1 248.9	276 227	5 803.4
ALTRI EMITTENTI (*)	14	15	2	15	2	26 843	432.2	11 266	164.7	59 743	984.6
ABS	3	3	-	3	-	68	1.4	65	1.3	244	6.1
<b>TOTALE</b>	<b>607</b>	<b>636</b>	<b>62</b>	<b>645</b>	<b>79</b>	<b>345 112</b>	<b>21 420.2</b>	<b>303 094</b>	<b>19 227.4</b>	<b>1 227 373</b>	<b>77 815.7</b>

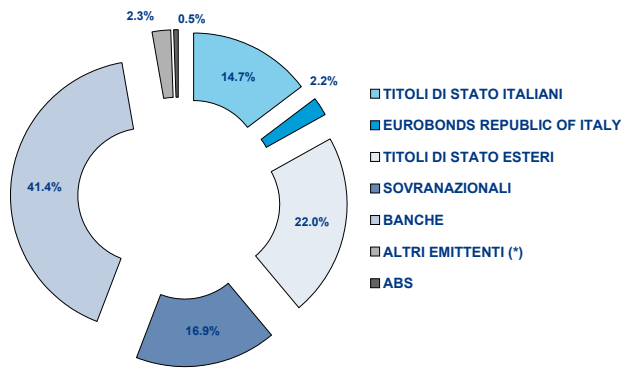
(\*) Includono BOC e BOP

#### TIPO STRUTTURA

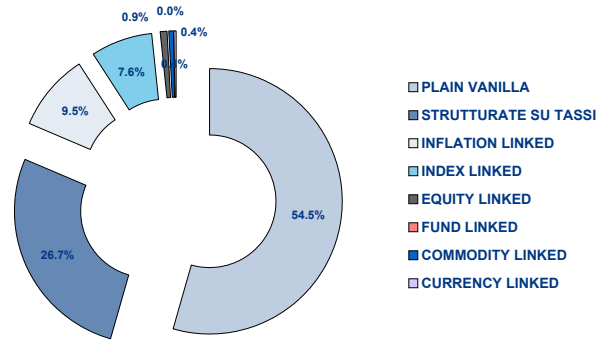
PLAIN VANILLA	295	297	24	300	31	70 382	1 638.0	51 624	1 120.1	203 667	4 792.1
STRUTTURATE SU TASSI	119	145	18	147	20	48 934	1 046.9	37 955	741.7	163 572	3 398.3
INFLATION LINKED	49	51	6	52	7	12 131	257.5	10 978	237.1	46 510	1 048.9
INDEX LINKED	46	40	-	42	2	10 767	176.2	9 879	148.3	35 966	544.4
EQUITY LINKED	3	5	2	5	2	667	9.8	601	9.3	2 291	35.0
FUND LINKED	-	-	-	-	-	-	-	-	-	-	-
COMMODITY LINKED	2	2	-	2	-	144	2.2	215	3.3	803	10.9
CURRENCY LINKED	2	2	-	2	-	45	1.7	12	0.2	129	3.4
<b>TITOLI DI STATO ITALIANI</b>	<b>91</b>	<b>94</b>	<b>12</b>	<b>95</b>	<b>17</b>	<b>202 042</b>	<b>18 287.9</b>	<b>191 830</b>	<b>16 967.3</b>	<b>774 435</b>	<b>67 982.8</b>
<b>TOTALE</b>	<b>607</b>	<b>636</b>	<b>62</b>	<b>645</b>	<b>79</b>	<b>345 112</b>	<b>21 420.2</b>	<b>303 094</b>	<b>19 227.4</b>	<b>1 227 373</b>	<b>77 815.7</b>

## FOCUS SU OBBLIGAZIONI QUOTATE A FINE MESE

## SUDDIVISE PER TIPOLOGIA DI EMITTENTE



## SUDDIVISE PER TIPO STRUTTURA



Il numero dei quotati suddivisi per tipo struttura non include i Titoli di Stato

## TITOLI PIU' SCAMBIATI PER CONTROVALORE SUDDIVISI PER TIPOLOGIA DI EMITTENTE

TITOLI DI STATO ITALIANI - APRILE 2010				TITOLI DI STATO ESTERI - APRILE 2010			
ISIN	NOME	ML di euro	CONTRATTI	ISIN	NOME	ML di euro	CONTRATTI
IT0004594930	B.T.P. 1/3/2010-1/9/2020 TF 4% EUR	2 453.06	22 404	DE0001135390	BUND 09/20 TF 3.25% EUR	59.68	407
IT0004009673	B.T.P. 06/21 TF 3,75% EUR	1 726.27	20 116	GR0124031650	GGB 09/19 TF 6% EUR	27.30	2 707
IT0003934657	B.T.P. 05/37 TF 4.00% EUR	1 313.48	21 120	GR0124018525	GGB 02/12 TF 5,25% EUR	21.04	1 835
IT0004536949	B.T.P. 09/20 TF 4.25% EUR	814.11	5 018	GR0114022479	GGB 09/14 TF 5,50% EUR	15.76	1 332
IT0004584204	C.C.T. 01/03/2010-01/03/2017 TV EUR	721.21	4 423	GR0133001140	GGB 99/19 TF 6.5% EUR	15.08	1 131
EUROBONDS REP OF ITALY - APRILE 2010				SOVRANAZIONALI - APRILE 2010			
ISIN	NOME	ML di euro	CONTRATTI	ISIN	NOME	ML di euro	CONTRATTI
US465410BG26	REP OF ITALY 03/33 TF 5,375% USD	19.68	1 016	XS0495347287	B.E.I. 10/15 TF 2,5% EUR	67.96	1 147
XS0453097205	INST DE CRED OFIC 09/15 TV EUR	9.96	184	XS0330805069	B.E.I. 07/14 TF 4.25% EUR	40.09	138
XS0100688190	REP OF ITALY 99/19 TV EUR	7.81	397	IT0006506007	B.E.I. 96/16 ZC EUR	12.14	888
XS0098449456	REP OF ITALY 99/29 TV EUR	5.17	199	XS0290050524	B.E.I. 07/24 TF 4.125% EUR	11.99	393
US465410BF43	REP OF ITALY 03/13 TF 4,375% USD	5.09	128	XS0187245021	BEI 04/14 MULTI COUPON EUR	10.47	328
BANCHE - APRILE 2010				ALTRI EMITTENTI - APRILE 2010			
ISIN	NOME	ML di euro	CONTRATTI	ISIN	NOME	ML di euro	CONTRATTI
NL0009294040	RBS N.V. 10/18 MULTI COUP EUR	110.24	4 400	IT0004576978	ENEL 10/16 TF 3.50% EUR	51.64	3 765
IT0006714395	BARCL BANK 10/21 MULTI COUP EUR	80.82	1 933	IT0004576994	ENEL 10/16 TV EUR	25.58	2 138
NL0009289313	RBS 10/20 REVERSE EUR	40.46	2 069	IT0004503766	ENI 09/15 TV EUR	16.57	1 085
IT0006712142	BARCL BANK 10/25 MULTI COUP EUR	34.68	1 391	IT0004292691	ENEL 07/15 TV EUR	16.12	942
NL0009294057	RBS N.V. 10/20 MULTI COUP EUR	33.11	1 374	XS0129648621	FIAT 01/11 TF 6,75% EUR	15.70	722

## TITOLI PIU' SCAMBIATI PER CONTROVALORE SUDDIVISI PER TIPOLOGIA DI STRUTTURA

PLAIN VANILLA - APRILE 2010				STRUTTURATE SU TASSI - APRILE 2010			
ISIN	NOME	ML di euro	CONTRATTI	ISIN	NOME	ML di euro	CONTRATTI
XS0495347287	B.E.I. 10/15 TF 2,5% EUR	67.96	1 147	NL0009294040	RBS N.V. 10/18 MULTI COUP EUR	110.24	4 400
DE0001135390	BUND 09/20 TF 3.25% EUR	59.68	407	IT0006714395	BARCL BANK 10/21 MULTI COUP EUR	80.82	1 933
IT0004576978	ENEL 10/16 TF 3.50% EUR	51.64	3 765	NL0009289313	RBS 10/20 REVERSE EUR	40.46	2 069
XS0330805069	B.E.I. 07/14 TF 4.25% EUR	40.09	138	IT0006712142	BARCL BANK 10/25 MULTI COUP EUR	34.68	1 391
GR0124031650	GGB 09/19 TF 6% EUR	27.30	2 707	NL0009294057	RBS N.V. 10/20 MULTI COUP EUR	33.11	1 374
INFLATION LINKED - APRILE 2010				INDEX LINKED - APRILE 2010			
ISIN	NOME	ML di euro	CONTRATTI	ISIN	NOME	ML di euro	CONTRATTI
IT0006601469	RBS 06/11 TV EUR	28.08	1 326	IT0004291172	MEDIOBANCA 08/14 MULTICOUP EUR	20.05	934
NL0009294032	RBS N.V. 10/18 MULTI COUP EUR	18.52	729	IT0003956841	BNL 06/12 MULTI COUP EUR	12.21	764
IT0004062656	MEDIOBANCA 06/11 TV EUR	15.06	625	IT0003035299	UNICREDIT 00/10 MULTI COUP EUR	9.45	530
FR0000186413	OAT-I 99/29 TV EUR	14.49	23	IT0003816243	BNL 05/11 MULTI COUP EUR	8.45	504
NL0009289339	RBS 10/20 MULTI COUPON EUR	12.96	499	IT0006607623	MER LYNCH 06/12 MULTI COUP EUR	7.00	500
EQUITY LINKED - APRILE 2010				COMMODITY LINKED - APRILE 2010			
ISIN	NOME	ML di euro	CONTRATTI	ISIN	NOME	ML di euro	CONTRATTI
IT0004397292	BANCA IMI 08/14 MULTI COUP EUR	7.78	483	IT0003933154	MEDIOBANCA 05/11 ONE COUP EUR	2.30	152
IT0001278941	CENTROB 98/13 MULTI COUP ITL	0.87	67	IT0006607474	BERS 06/11 ONE COUPON EUR	1.00	63
IT0006707803	BARCL BANK 09/15 MULTI COUP EUR	0.28	13				
NL0009062223	RBS 09/14 TV EUR	0.22	17				
IT0006707811	BARCL BANK 09/14 MULTI COUP EUR	0.20	21				

## Novità del mese

Nel mese di aprile i nuovi inizi negoziazione sul mercato MOT hanno riguardato 1 prestito obbligazionario di Barclays Bank PLC, 2 del Banco Popolare, 1 di Credit Suisse AG, 1 di Deutsche Bank AG, 1 di Banca IMI S.p.A., 1 della Banca Europea per gli Investimenti, 4 titoli di stato del Regno di Spagna, 1 della Repubblica Francese ed 1 della Repubblica Federale Tedesca.

## Markets Analysis

Piazza Affari, 6 - 20123 Milano

T +39 02 72426.478 | Fax +39 02 8646.4323

e-mail: research@borsaitaliana.it

www.borsaitaliana.it



Borsa Italiana

London Stock Exchange Group

La pubblicazione del presente documento non costituisce attività di sollecitazione del pubblico risparmio da parte di Borsa Italiana S.p.A. e non costituisce alcun giudizio, da parte della stessa, sull'opportunità dell'eventuale investimento descritto. Il presente documento non è da considerarsi esaustivo ma ha solo scopi informativi. I dati in esso contenuti possono essere utilizzati per soli fini personali. Borsa Italiana non deve essere ritenuta responsabile per eventuali danni, derivanti anche da imprecisioni e/o errori, che possano derivare all'utente e/o a terzi dall'uso dei dati contenuti nel presente documento.

I marchi Borsa Italiana, IDEM, MOT, MTA, STAR, SeDeX, MIB, iDEX, Bit Club, Academy, MiniFIB, DDM, EuroMOT, Market Connect, NIS, Borsa Virtuale, ExtraMOT, MOV, nonché il marchio figurativo costituito da tre losanghe in obliquo sono di proprietà di Borsa Italiana S.p.A.

Il marchio FTSE è di proprietà di London Stock Exchange plc e di Financial Times Limited ed è utilizzato da FTSE International Limited sotto licenza.

Il marchio London Stock Exchange ed il relativo logo, nonché il marchio AIM sono di proprietà di London Stock Exchange plc.

I suddetti marchi, nonché gli ulteriori marchi di proprietà del Gruppo London Stock Exchange, non possono essere utilizzati senza il preventivo consenso scritto della società del Gruppo proprietaria del marchio.

La società Borsa Italiana e le società dalla stessa controllate sono sottoposte all'attività di direzione e coordinamento di London Stock Exchange Group Holdings (Italy) Ltd - Italian branch.

© Aprile 2010 Borsa Italiana S.p.A. Tutti i diritti sono riservati.