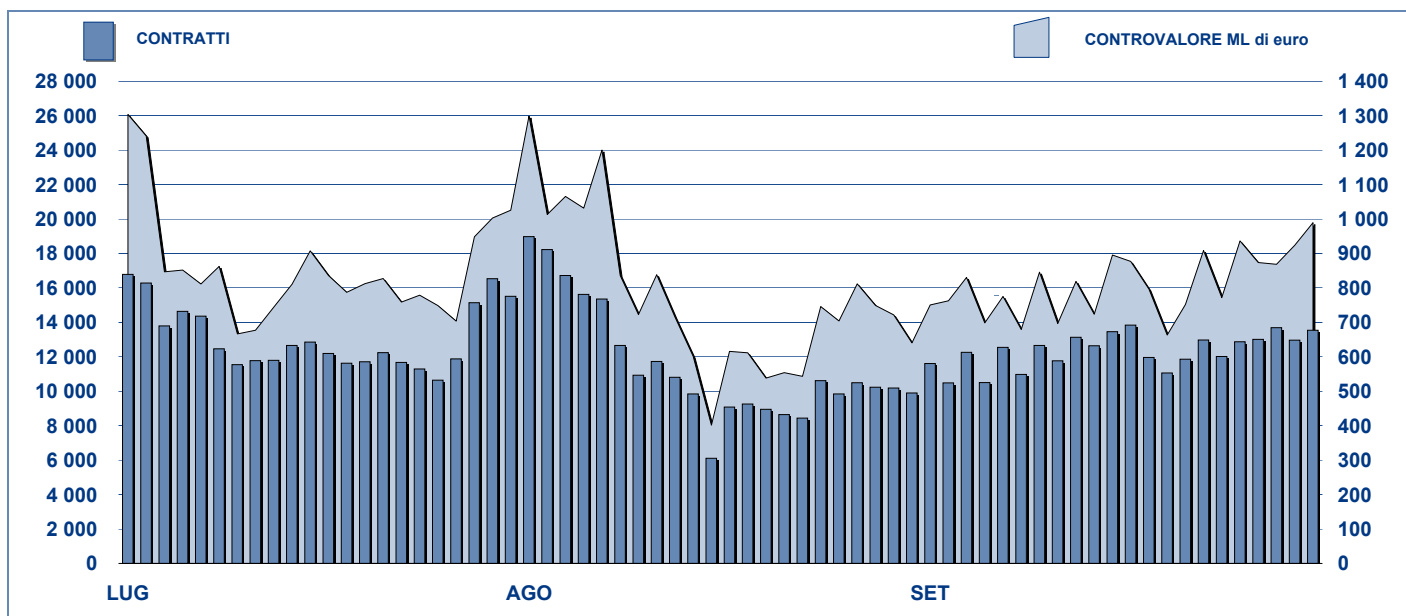


ANDAMENTO DEGLI SCAMBI

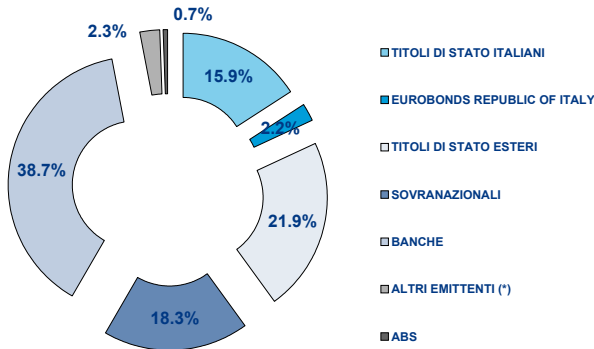


PRINCIPALI INDICATORI

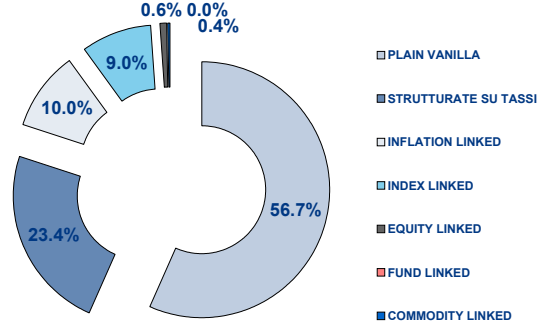
	LISTINO					SCAMBI					
	DIC 2008	AGOSTO 2009		SETTEMBRE 2009		AGOSTO 2009		SETTEMBRE 2009		GEN-SET 2009	
	QUOTATI A FINE MESE	QUOTATI A FINE MESE	NEW LISTED DA GEN 2009	QUOTATI A FINE MESE	NEW LISTED DA GEN 2009	CONTRATTI numero	CONTR. ML euro	CONTRATTI numero	CONTR. ML euro	CONTRATTI numero	CONTR. ML euro
SEGMENTI DI MERCATO											
TITOLI DI STATO ITALIANI	93	93	35	95	41	170 760	14 202.4	192 399	16 124.6	2 187 499	166 400.1
OBBLIGAZIONI	276	275	22	278	30	53 206	1 090.7	67 407	1 213.6	458 206	7 384.3
EUROBONDS E ABSs	195	218	45	224	54	9 648	366.5	11 988	497.2	136 252	4 992.1
TOTALE	564	586	102	597	125	233 614	15 659.7	271 794	17 835.4	2 781 957	178 776.6
TIPO EMITTENTE											
TITOLI DI STATO ITALIANI	93	93	35	95	41	170 760	14 202.4	192 399	16 124.6	2 187 499	166 400.1
EUROBONDS REPUBLIC OF ITALY	14	13	-	13	-	1 364	38.4	1 404	39.0	14 289	392.6
TITOLI DI STATO ESTERI	106	125	31	131	40	3 889	156.7	5 219	213.9	32 266	1 552.6
SOVRANAZIONALI	107	109	12	109	12	10 160	220.2	11 476	280.7	130 344	3 130.9
BANCHE	226	228	22	231	30	40 708	928.9	52 278	1 006.8	323 726	5 611.2
ALTRI EMITTENTI (*)	13	14	2	14	2	6 649	110.7	8 926	168.7	93 083	1 670.6
ABS	5	4	-	4	-	84	2.4	92	1.6	750	18.5
TOTALE	564	586	102	597	125	233 614	15 659.7	271 794	17 835.4	2 781 957	178 776.6
(*) Includono BOC e BOP											
TIPO STRUTTURA											
PLAIN VANILLA	236	276	62	284	74	32 360	991.8	37 177	1 037.6	286 879	7 762.9
STRUTTURATE SU TASSI	125	117	1	117	2	16 479	238.3	21 560	327.5	158 766	2 277.9
INFLATION LINKED	54	48	1	50	3	6 204	111.1	9 308	178.4	72 891	1 278.5
INDEX LINKED	50	46	2	45	4	7 440	111.2	10 646	157.5	71 953	1 001.5
EQUITY LINKED	3	3	1	3	1	260	3.2	450	6.6	2 642	33.5
FUND LINKED	-	-	-	-	-	-	-	-	-	-	-
COMMODITY LINKED	2	2	-	2	-	100	1.3	152	1.8	1 035	12.8
CURRENCY LINKED	1	1	-	1	-	11	0.2	102	1.5	292	9.4
TITOLI DI STATO ITALIANI	93	93	35	95	41	170 760	14 202.4	192 399	16 124.6	2 187 499	166 400.1
TOTALE	564	586	102	597	125	233 614	15 659.7	271 794	17 835.4	2 781 957	178 776.6

FOCUS SU OBBLIGAZIONI QUOTATE A FINE MESE

SUDDIVISE PER TIPOLOGIA DI EMITTENTE



SUDDIVISE PER TIPO STRUTTURA



Il numero dei quotati suddivisi per tipo struttura non include i Titoli di Stato

TITOLI PIU' SCAMBIATI PER CONTROVALORE SUDDIVISI PER TIPOLOGIA DI EMITTENTE

TITOLI DI STATO ITALIANI - SETTEMBRE 2009				TITOLI DI STATO ESTERI - SETTEMBRE 2009			
ISIN	NOME	ML di euro	CONTRATTI	ISIN	NOME	ML di euro	CONTRATTI
IT0004489610	B.T.P. 09/19 TF 4,25% EUR	1.384,27	14.547	DE0001141547	BOBL 09/14 TF 2,25% EUR	20,51	168
IT0003934657	B.T.P. 05/37 TF 4,00% EUR	1.303,47	22.975	DE0001135382	BUND 09/19 TF 3,5% EUR	14,02	132
IT0004009673	B.T.P. 06/21 TF 3,75% EUR	1.046,11	15.595	FR0000186413	OAT-I 99/29 TV EUR	11,71	36
IT0004518715	C.C.T. 01/07/2009 - 01/07/2016 TV EUR	1.002,90	6.254	DE0001030500	DBR-EI 06/16 TV EUR	11,41	67
IT0004286966	B.T.P. 07/39 TF 5% EUR	855,47	10.576	FR0000188799	OAT-I 02/32 TV EUR	9,42	25

EUROBONDS REP OF ITALY - SETTEMBRE 2009				SOVRANAZIONALI - SETTEMBRE 2009			
ISIN	NOME	ML di euro	CONTRATTI	ISIN	NOME	ML di euro	CONTRATTI
US465410BG26	REP OF ITALY 03/33 TF 5,375% USD	14,30	511	XS0290050524	B.E.I. 07/24 TF 4,125% EUR	23,08	767
XS0098449456	REP OF ITALY 99/29 TV EUR	8,27	320	XS0408966199	B.E.I. 09/14 TF 3,125% EUR	20,99	412
XS0100688190	REP OF ITALY 99/19 TV EUR	6,66	311	XS0425743506	B.E.I. 09/16 TF 3,5% EUR	15,84	458
XS0133144898	REP OF ITALY 01/16 TF 5,75% EUR	2,40	41	XS0327177134	B.E.I. 07/13 TF 4,375% EUR	11,73	94
US465410BN76	REP OF ITALY 05/15 TF 4,50% USD	2,02	74	XS0249816579	B.E.I. 06/11 TF 3,625% EUR	11,37	290

BANCHE - SETTEMBRE 2009				ALTRI EMITTENTI - SETTEMBRE 2009			
ISIN	NOME	ML di euro	CONTRATTI	ISIN	NOME	ML di euro	CONTRATTI
NL0009058981	ABN AMRO BANK 09/14 TF 4% EUR	135,24	3.646	IT0004503766	ENI 09/15 TV EUR	28,65	1.485
IT0006706300	BARCLAYS BANK 09/11 TF 3% EUR	83,51	2.507	IT0004503717	ENI 09/15 TF 4,00% EUR	27,24	1.604
IT0006703216	BARCLAYS BANK 09/14 TV EUR	54,63	1.690	XS0129648621	FIAT 01/11 TF 6,75% EUR	25,21	1.137
IT0006703208	BARCLAYS BANK 09/19 TF 6,00% EUR	37,07	1.544	IT0004292691	ENEL 07/15 TV EUR	19,21	1.219
NL0009054907	ABN AMRO BANK 09/19 TF 5,5% EUR	36,96	1.675	XS0107525403	FIAT 00/10 TF 6,25% EUR	14,99	712

TITOLI PIU' SCAMBIATI PER CONTROVALORE SUDDIVISI PER TIPOLOGIA DI STRUTTURA

PLAIN VANILLA - SETTEMBRE 2009				STRUTTURATE SU TASSI - SETTEMBRE 2009			
ISIN	NOME	ML di euro	CONTRATTI	ISIN	NOME	ML di euro	CONTRATTI
NL0009058981	ABN AMRO BANK 09/14 TF 4% EUR	135,24	3.646	XS020676160	UNICREDITO ITALIANO 04/19 MULTI C	15,84	248
IT0006706300	BARCLAYS BANK 09/11 TF 3% EUR	83,51	2.507	XS0137544465	FIAT 01/11 STEP COUPON EUR	13,81	1.069
IT0006703216	BARCLAYS BANK 09/14 TV EUR	54,63	1.690	IT0006623620	MERRILL LYNCH 07/13 TV EUR	13,09	736
IT0006703208	BARCLAYS BANK 09/19 TF 6,00% EUR	37,07	1.544	IT0003866412	UNICREDIT EX CAPITALIA 05/15 TV S	12,24	815
NL0009054907	ABN AMRO BANK 09/19 TF 5,5% EUR	36,96	1.675	IT0006571829	B.E.I. 04/15 MULTI COUPON EUR	11,15	601

INFLATION LINKED - SETTEMBRE 2009				INDEX LINKED - SETTEMBRE 2009			
ISIN	NOME	ML di euro	CONTRATTI	ISIN	NOME	ML di euro	CONTRATTI
IT0003748313	UNICREDIT EX CAPITALIA 04/14 TV SV	15,48	904	IT0003816243	BNL 05/11 MULTI COUPON EUR	22,72	1.432
IT0006673401	BARCLAYS BANK 08/13 MULTI COUPON	11,77	832	IT0006590076	MERRILL LYNCH 05/11 MULTI COUPON	15,48	883
FR0000186413	OAT-I 99/29 TV EUR	11,71	36	IT0004078025	BANCA INTESA 06/12 MULTI COUPON	11,03	619
IT0006601469	ABN AMRO BANK 06/11 TV EUR	11,69	788	IT0003035299	UNICREDITO ITALIANO 00/10 MULTI C	10,52	686
DE0001030500	DBR-EI 06/16 TV EUR	11,41	67	IT0003806434	DEXIA CREDIOP 05/10 TV EUR	10,51	634

EQUITY LINKED - SETTEMBRE 2009				COMMODITY LINKED - SETTEMBRE 2009			
ISIN	NOME	ML di euro	CONTRATTI	ISIN	NOME	ML di euro	CONTRATTI
IT0004397292	BANCA IMI 08/14 MULTI COUPON EUR	4,46	318	IT0006607474	BERS 06/11 ONE COUPON EUR	0,99	87
IT0001278941	CENTROBANCA 98/13 MULTI COUPON	1,95	117	IT0003933154	MEDIOBANCA 05/11 ONE COUPON EL	0,77	65
IT0003739841	BANCA INTESA 04/09 TV EUR	0,17	15				

Novità del mese

DomesticMOT: UBI 1 prestito obbligazionario a tasso fisso, ABN AMRO Bank N.V. 4 prestiti obbligazionari di cui 1 a tasso fisso 1 con cedole crescenti e 2 legati all'inflazione europea, Barclays Bank Plc 1 prestito obbligazionario a tasso fisso, Unicredit S.p.A. 2 prestiti obbligazionari legati all'andamento di indici internazionali. Approvato 1 programma di offerta e quotazione di Banca IMI e 2 di HSBC BANK PLC

EuroMOT: 4 Bunds, 1 Bobl ed 1 Schatz della Repubblica federale tedesca, 2 Btan ed 1 OAT della Repubblica Francese

Research & Development
Piazza Affari, 6 - 20123 Milano
T +39 02 72426.478 | Fax +39 02 8646.4323
e-mail: research@borsaitaliana.it
www.borsaitaliana.it



Borsa Italiana
London Stock Exchange Group