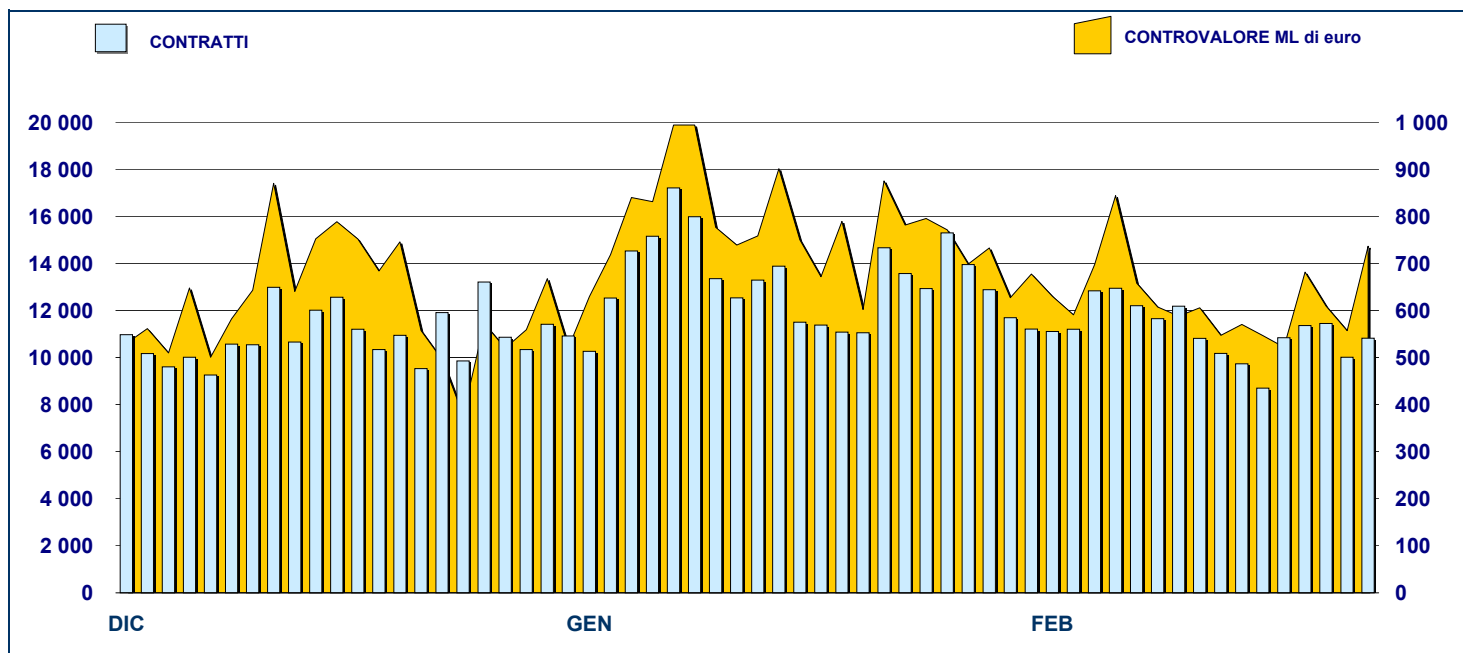


ANDAMENTO DEGLI SCAMBI

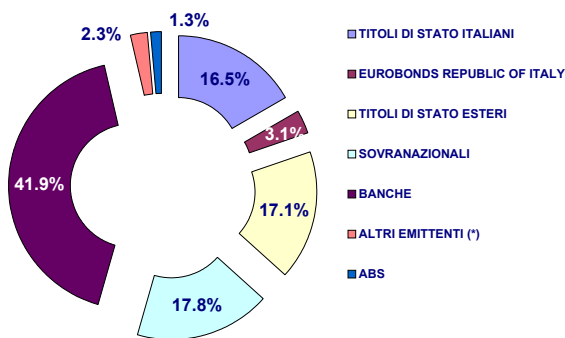


PRINCIPALI INDICATORI

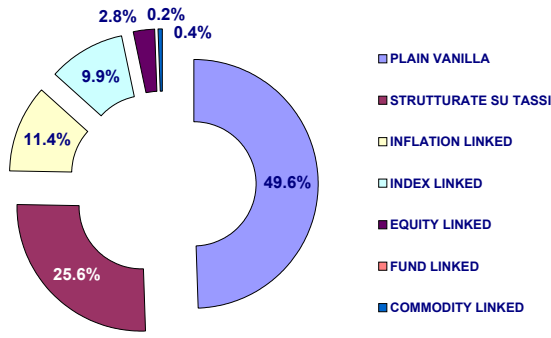
	LISTINO					SCAMBI					
	DIC 2007	GENNAIO 2008		FEBBRAIO 2008		GENNAIO 2008		FEBBRAIO 2008		GEN-FEB 2008	
	QUOTATI A FINE MESE	QUOTATI A FINE MESE	NEW LISTED DA GEN 2008	QUOTATI A FINE MESE	NEW LISTED DA GEN 2008	CONTRATTI numero	CONTROV. ML euro	CONTRATTI numero	CONTROV. ML euro	CONTRATTI numero	CONTROV. ML euro
SEGMENTI DI MERCATO											
TITOLI DI STATO ITALIANI	92	91	4	92	8	224 687	15 154.0	194 148	12 572.7	418 835	27 726.7
OBBLIGAZIONI	288	288	6	288	8	46 188	690.5	39 805	572.2	85 993	1 262.6
EUROBONDS E ABSs	155	164	11	176	24	10 716	441.1	9 064	352.3	19 780	793.4
TOTALE	535	543	21	556	40	281 591	16 285.6	243 017	13 497.1	524 608	29 782.8
TIPO EMITTENTE											
TITOLI DI STATO ITALIANI	92	91	4	92	8	224 687	15 154.0	194 148	12 572.7	418 835	27 726.7
EUROBONDS REPUBLIC OF ITALY	17	17	-	17	-	2 045	63.3	1 712	60.3	3 757	123.6
TITOLI DI STATO ESTERI	92	96	5	95	5	1 774	103.4	1 383	43.6	3 157	147.0
SOVRANAZIONALI	81	86	6	99	19	7 880	192.4	7 002	155.7	14 882	348.2
BANCHE	233	233	6	233	8	31 814	514.5	30 457	489.0	62 271	1 003.5
ALTRI EMITTENTI (*)	13	13	-	13	-	13 205	240.5	8 103	161.8	21 308	402.3
ABS	7	7	-	7	-	186	17.4	212	14.1	398	31.5
TOTALE	535	543	21	556	40	281 591	16 285.6	243 017	13 497.1	524 608	29 782.8
(*) Includono BOC e BOP											
TIPO STRUTTURA											
PLAIN VANILLA	212	219	11	230	24	26 932	655.7	20 919	514.2	47 851	1 170.0
STRUTTURATE SU TASSI	116	119	5	119	5	10 946	168.7	10 365	157.3	21 311	326.0
INFLATION LINKED	51	51	-	53	2	9 250	177.1	9 599	151.3	18 849	328.4
INDEX LINKED	47	46	1	46	1	6 231	85.8	5 167	66.6	11 398	152.4
EQUITY LINKED	14	14	-	13	-	3 108	39.7	2 277	29.3	5 385	69.0
FUND LINKED	1	1	-	1	-	163	1.8	123	1.2	286	3.0
COMMODITY LINKED	2	2	-	2	-	274	2.8	419	4.5	693	7.3
TITOLI DI STATO ITALIANI	92	91	4	92	8	224 687	15 154.0	194 148	12 572.7	418 835	27 726.7
TOTALE	535	543	21	556	40	281 591	16 285.6	243 017	13 497.1	524 608	29 782.8

FOCUS SU OBBLIGAZIONI QUOTATE A FINE MESE

SUDDIVISE PER TIPOLOGIA DI EMITTENTE



SUDDIVISE PER TIPO STRUTTURA



Il numero dei quotati suddivisi per tipo struttura non include i Titoli di Stato

TITOLI PIU' SCAMBIATI PER CONTROLVALORE SUDDIVISI PER TIPOLOGIA DI EMITTENTE

TITOLI DI STATO ITALIANI - FEBBRAIO 2008				TITOLI DI STATO ESTERI - FEBBRAIO 2008			
ISIN	NOME	CTVL ML di euro	CONTRATTI	ISIN	NOME	CTVL ML di euro	CONTRATTI
IT0003934657	B.T.P. 05/37 TF 4.00% EUR	744.95	17 959	DE0001141430	BOBL 03/08 TF 3,50% EUR	6.40	83
IT0003493258	B.T.P. 03/19 TF 4,25% EUR	418.10	8 233	DE0001141422	BOBL 03/08 TF 3,00% EUR	4.01	29
IT0003438212	C.C.T. 03/10 TV EUR	315.67	4 697	XS0216258763	REPUBBLICA AUSTRIACA 05/20 TV EUR	2.21	150
IT0004026297	B.T.P. 06/11 TF 3,5% EUR	289.37	5 009	DE0001135226	BOBL 03/34 TF 4,75% EUR	1.82	30
IT0004164775	B.T.P. 06/17 TF 4% EUR	285.65	4 794	XS0221500571	REPUBBLICA AUSTRIACA 05/20 TV EUR	1.22	130
EUROBONDS REP OF ITALY - FEBBRAIO 2008				SOVRANAZIONALI - FEBBRAIO 2008			
ISIN	NOME	CTVL ML di euro	CONTRATTI	ISIN	NOME	CTVL ML di euro	CONTRATTI
US465410BG26	REPUBLIC OF ITALY 03/33 TF 5,375% USD	16.26	552	XS0249816579	B.E.I. 06/11 TF 3,625% EUR	20.18	562
US465410BF43	REPUBLIC OF ITALY 03/13 TF 4,375% USD	13.35	186	XS0093014610	B.E.I. 99/09 TF 4% EUR	12.15	381
US465410BK38	REPUBLIC OF ITALY 04/09 TF 3,25 USD	5.95	214	XS0156020587	B.E.I. 02/08 TF 4,50% GBP	8.75	251
US465410BN76	REPUBLIC OF ITALY 05/15 TF 4,50% USD	5.58	132	IT0006585449	BANCA EUROPEA INVESTIMENTI (BEI) 05/15 MULTI	6.21	297
US465410BH09	REPUBLIC OF ITALY 03/08 TF 2,5% USD	5.15	109	IT0006571829	B.E.I. 04/15 MULTI COUPON EUR	5.89	392
BANCHE - FEBBRAIO 2008				ALTRI EMITTENTI - FEBBRAIO 2008			
ISIN	NOME	CTVL ML di euro	CONTRATTI	ISIN	NOME	CTVL ML di euro	CONTRATTI
XS0189530990	UNICREDITO ITALIANO 04/11 TV EUR	27.08	339	IT0004292691	ENEL 07/15 TV EUR	43.28	2 450
XS0185030698	UNICREDITO ITALIANO 04/14 TF 4,375% EUR	25.74	341	IT0004292683	ENEL 07/15 TF 5,25% EUR	29.92	1 922
IT0000958592	MEDIOBANCA 96/11 ZERO COUPON ITL	17.98	1 484	XS0129648621	FIAT 01/11 TF 6,75% EUR	25.58	1 165
IT0003594832	BANCA INTESA 04/09 TV EUR	17.29	1 120	XS0184374063	TELECOM ITALIA 04/11 TF 4,50% EUR	16.40	92
IT0003617674	BANCA INTESA 04/09 TV EUR	15.90	847	XS0184373925	TELECOM ITALIA 04/19 TF 5,375% EUR	14.93	83

TITOLI PIU' SCAMBIATI PER CONTROLVALORE SUDDIVISI PER TIPOLOGIA DI STRUTTURA

PLAIN VANILLA - FEBBRAIO 2008				STRUTTURATE SU TASSI - FEBBRAIO 2008			
ISIN	NOME	CTVL ML di euro	CONTRATTI	ISIN	NOME	CTVL ML di euro	CONTRATTI
IT0004292691	ENEL 07/15 TV EUR	43.28	2 450	XS0200676160	UNICREDITO ITALIANO 04/19 MULTI COUPON EUR	12.22	156
IT0004292683	ENEL 07/15 TF 5,25% EUR	29.92	1 922	IT0003694442	UNICREDIT EX CAPITALIA 04/14 MULTI COUPON SL	9.62	635
XS0189530990	UNICREDITO ITALIANO 04/11 TV EUR	27.08	339	XS0137544465	FIAT 01/11 STEP COUPON EUR	8.58	699
XS0185030698	UNICREDITO ITALIANO 04/14 TF 4,375% EUR	25.74	341	IT0001308607	CREDIOP 99/24 MULTI COUPON EUR	8.24	96
XS0129648621	FIAT 01/11 TF 6,75% EUR	25.58	1 165	IT0006585449	BANCA EUROPEA INVESTIMENTI (BEI) 05/15 MULTI	6.21	297
INFLATION LINKED - FEBBRAIO 2008				INDEX LINKED - FEBBRAIO 2008			
ISIN	NOME	CTVL ML di euro	CONTRATTI	ISIN	NOME	CTVL ML di euro	CONTRATTI
IT0003594832	BANCA INTESA 04/09 TV EUR	17.29	1 120	IT0003035299	UNICREDITO ITALIANO 00/10 MULTI COUPON EUR	9.51	696
IT0003617674	BANCA INTESA 04/09 TV EUR	15.90	847	XS0208904796	GOLDMAN SACHS GROUP 05/10 MULTI COUPON EI	6.26	461
IT0003490528	BANCA INTESA 03/08 TV EUR	15.66	992	XS0276162327	LEHMAN BROTHERS TREASURY CO. B.V. 06/10 ON	6.01	100
IT0003455919	BANCA INTESA 03/08 TV EUR	9.70	473	IT0003724066	UNICREDIT EX CAPITALIA 04/09 MULTI COUPON EL	5.62	349
IT0003672976	BANCA INTESA 04/09 TV EUR	8.91	592	IT0006566043	DRESDNER BANK 04/09 ONE COUPON EUR	3.74	355
EQUITY LINKED - FEBBRAIO 2008				FUND LINKED - FEBBRAIO 2008			
ISIN	NOME	CTVL ML di euro	CONTRATTI	ISIN	NOME	CTVL ML di euro	CONTRATTI
IT0003536825	BANCA INTESA 03/08 MULTI COUPON EUR	8.87	761	IT0003492375	CREDEM 03/08 ONE COUPON EUR	1.25	123
IT0003417067	MEDIOBANCA 03/08 TV EUR	4.96	108				
IT0003406284	UNICREDIT EX CAPITALIA 03/08 MULTI COUF	2.86	112				
IT0006563974	BAYERISCHE HYPO-UND VEREINSBANK 03/0	2.45	251				
IT0003489140	BANCA INTESA 03/08 MULTI COUPON EUR	1.69	158				

Le analisi per tipo struttura non includono i Titoli di Stato

Novità del mese

DomesticMOT: MEDIOBANCA "n.2 Obbligazioni strutturate inflation linked"
Approvati i seguenti programmi di offerta e quotazione: MERRILL LYNCH & CO., INC. 3 Base Prospectus

EuroMOT: BEI - obbligazioni a tasso fisso, denominate in EUR e GBP.



Research & Development
Piazza degli Affari, 6 - 20123 - Milano
Tel +39 02 72426.478 - Fax +39 02 8646.4323
e-mail: research@borsaitaliana.it
www.borsaitaliana.it

La diffusione del presente documento non costituisce attività di sollecitazione del pubblico risparmio da parte di Borsa Italiana Spa e non costituisce alcun giudizio da parte della stessa sull'opportunità dell'investimento eventualmente descritto. Il presente documento non è da considerarsi esaustivo ma ha solo scopi informativi. I dati in esso contenuti possono essere utilizzati per soli fini personali. Borsa Italiana S.p.A. non deve essere ritenuta responsabile per eventuali danni, derivanti anche da imprecisioni ed errori, che possono derivare all'utente o a terzi dall'uso di quanto contenuto nel presente documento. I marchi Borsa Italiana, MTA, MTF, IDEM, STAR, IncoSTAR, SeDeX, TAH, MOT, EuroMOT, DomesticMOT, MTAX, TAHX, Espango, SAP/MB, MIB30, MIBTEL, MIBEX, MIBSTAR, All Stars, MEX, ITEX, BIR Club, Academy, Borsam@t, MinifB, nonché il marchio figurativo del Gruppo Borsa Italiana sono di proprietà di Borsa Italiana S.p.A. I marchi BIR System e di proprietà di BIR System S.p.A., i marchi Cassa di Compensazione e Garanzia e COGAS sono di proprietà di Cassa di Compensazione e Garanzia S.p.A., i marchi Monte Titoli e X-TOM sono di proprietà di Monte Titoli S.p.A., i marchi Piazza Affari Gestione e Servizi e Piazza Mezzanotte Congress and Training Centre sono di proprietà di Piazza Affari Gestione e Servizi S.p.A., i suddetti marchi, nonché gli ulteriori marchi di proprietà del Gruppo Borsa Italiana, non possono essere utilizzati senza il preventivo consenso scritto della società proprietaria del marchio. I marchi S&P e di proprietà di Mc Graw-Hill Companies, Inc.